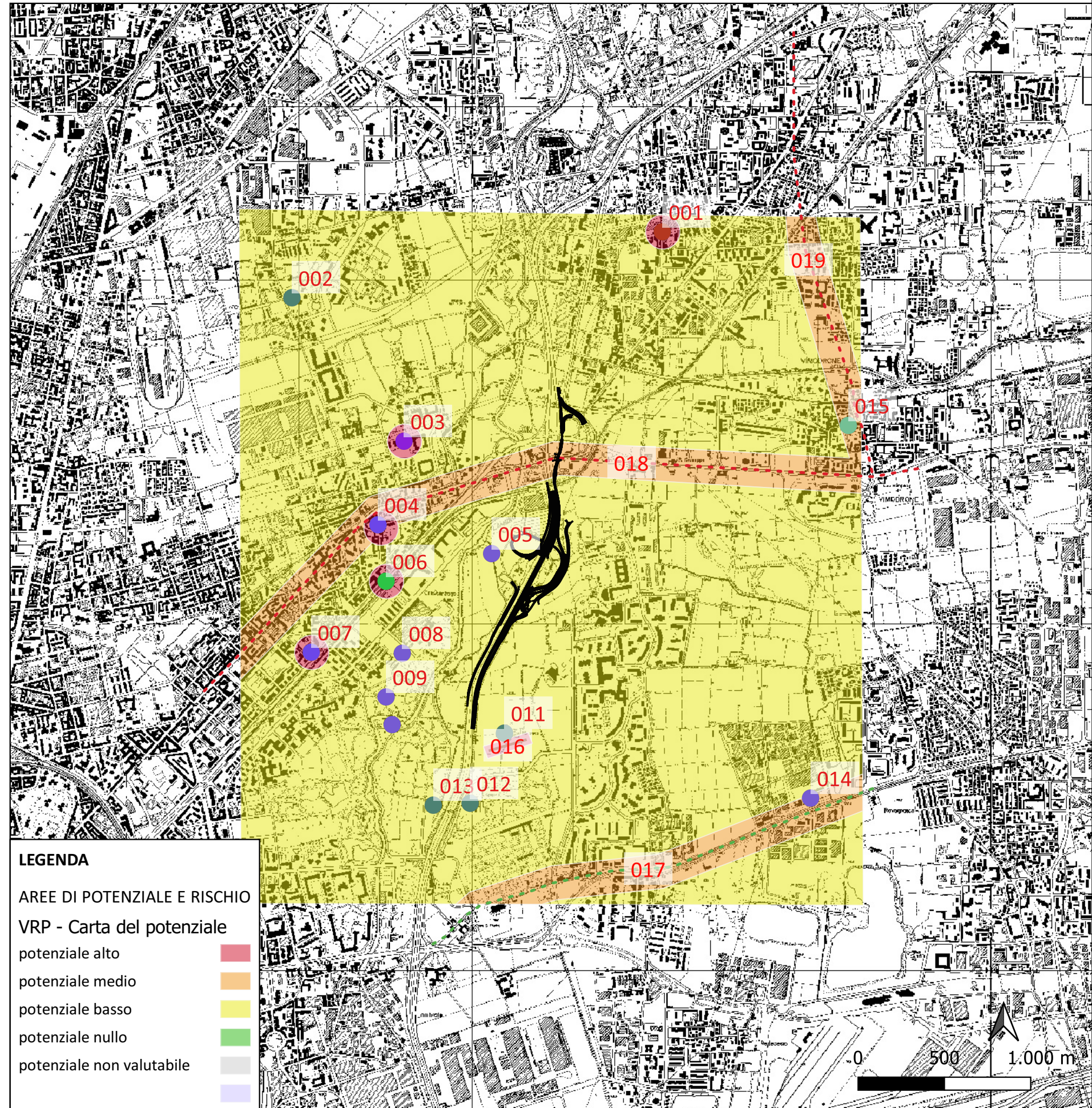


# CARTA DEL POTENZIALE - SABAP-MI\_2022\_00025-VD\_000014 - area 1

## potenziale basso - affidabilità buona

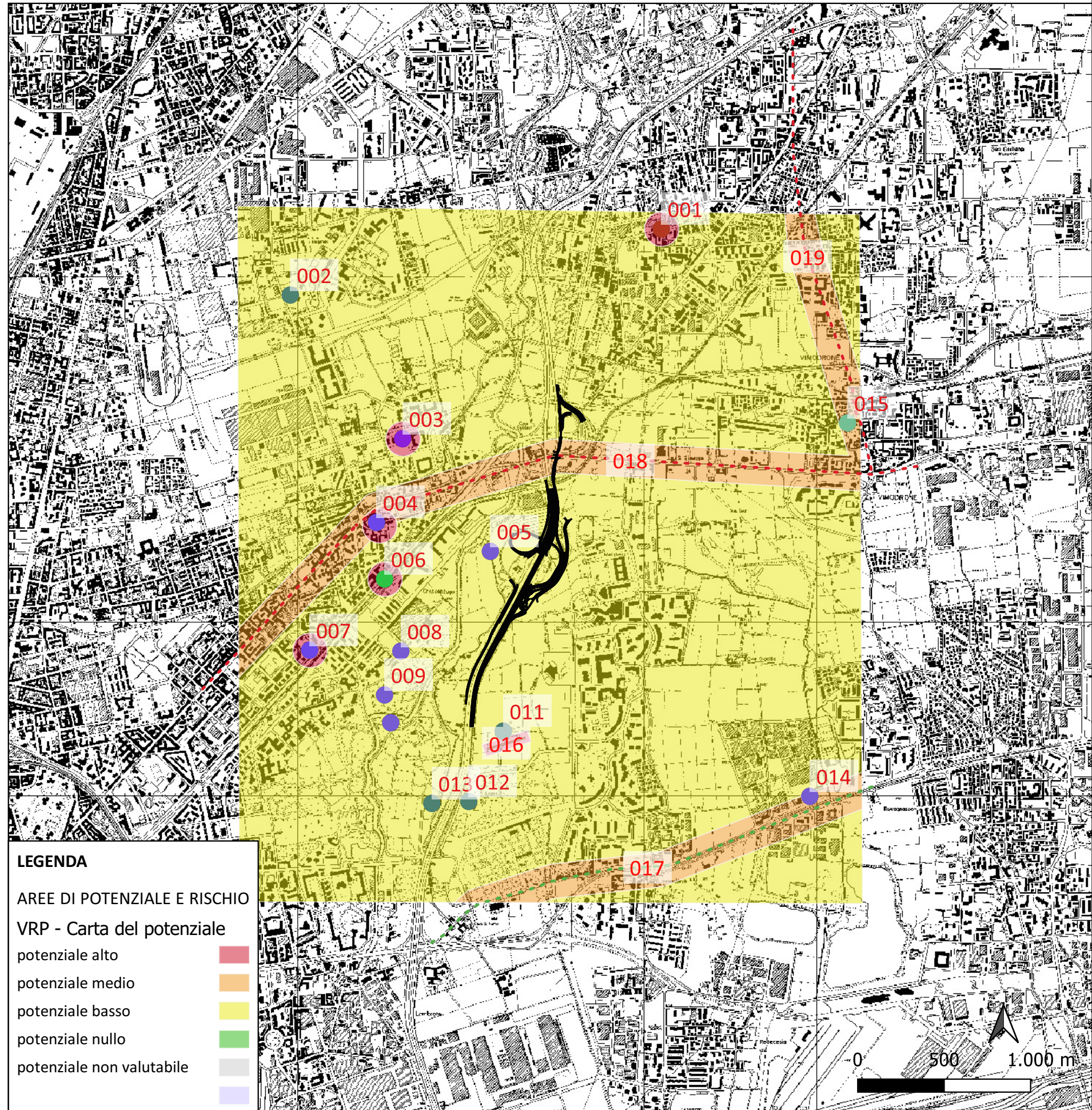
L'area di studio è caratterizzata da un contesto fortemente urbanizzato, che si inserisce nel settore nord orientale del comune di Milano. Sotto il profilo archeologico, tutta la zona è caratterizzata dalla presenza sporadiche evidenze di epoca antica, riferibili a tracce di frequentazione di epoca età pre e protostorica, due elementi di centuriazione di epoca romana ed evidenze riferibili ad età medievale. Considerando il contesto geomorfologico, il livello di urbanizzazione e l'assenza di presenze archeologiche, il potenziale archeologico è BASSO.



# CARTA DEL POTENZIALE - SABAP-MI\_2022\_00025-VD\_000014 - area 2

## potenziale medio - affidabilità buona

Esprimono un potenziale archeologico MEDIO le porzioni del territorio interessate dal percorso di tracciati di epoca antica. Inoltre, su di essi potrebbero affacciarsi presenze archeologiche ulteriori, non note dalle fonti edite. Il potenziale risulta medio in quanto si tratta di elementi di viabilità i cui percorsi non sono certi per tutto il loro tracciato.



# CARTA DEL POTENZIALE - SABAP-MI\_2022\_00025-VD\_000014 - area 3

## potenziale alto - affidabilità buona

Le porzioni di territorio interessate dalla presenza di evidenze archeologiche o da tracce di centuriazione, che testimoniano il popolamento della zona in epoca romana, esprimono un potenziale archeologico ALTO. Si tratta di contesti, per lo più noti da fonti bibliografiche che forniscono solo dati generici, i quali testimoniano la frequentazione del territorio dall'epoca preistorica fino ad epoca medievale. Nonostante non siano numerose le evidenze archeologiche nell'area, l'esistenza di una fitta rete stradale di collegamento e la presenza di tracce di centuriazione riferibile alla sistemazione dell'agro di Mediolanum in epoca romana, testimoniano l'importanza della zona in età romana. Inoltre, alcuni toponimi ricordano l'esistenza dei siti già da un'epoca precedente a quella romana.

