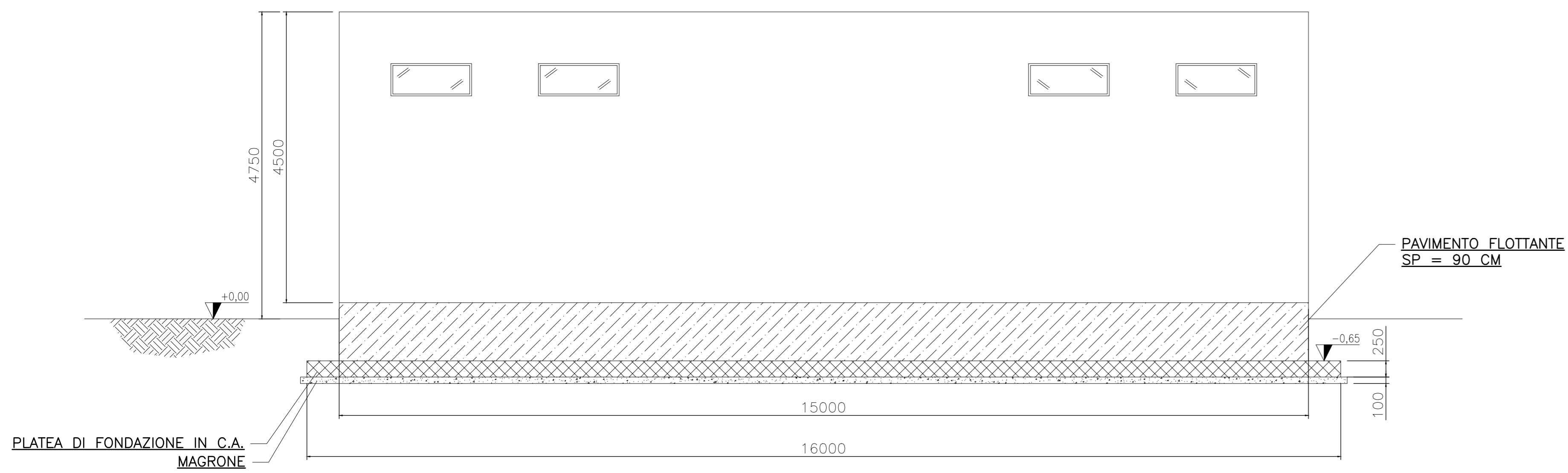
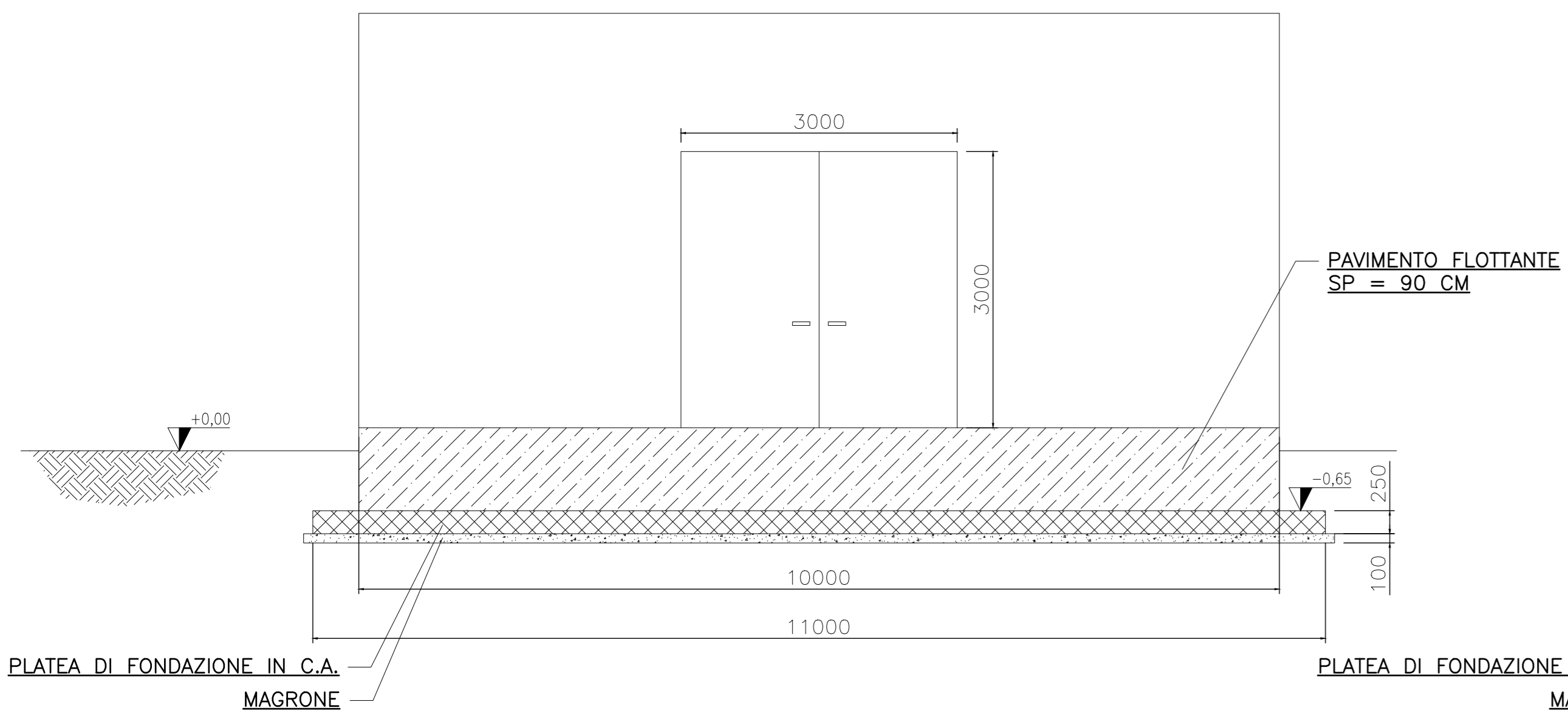


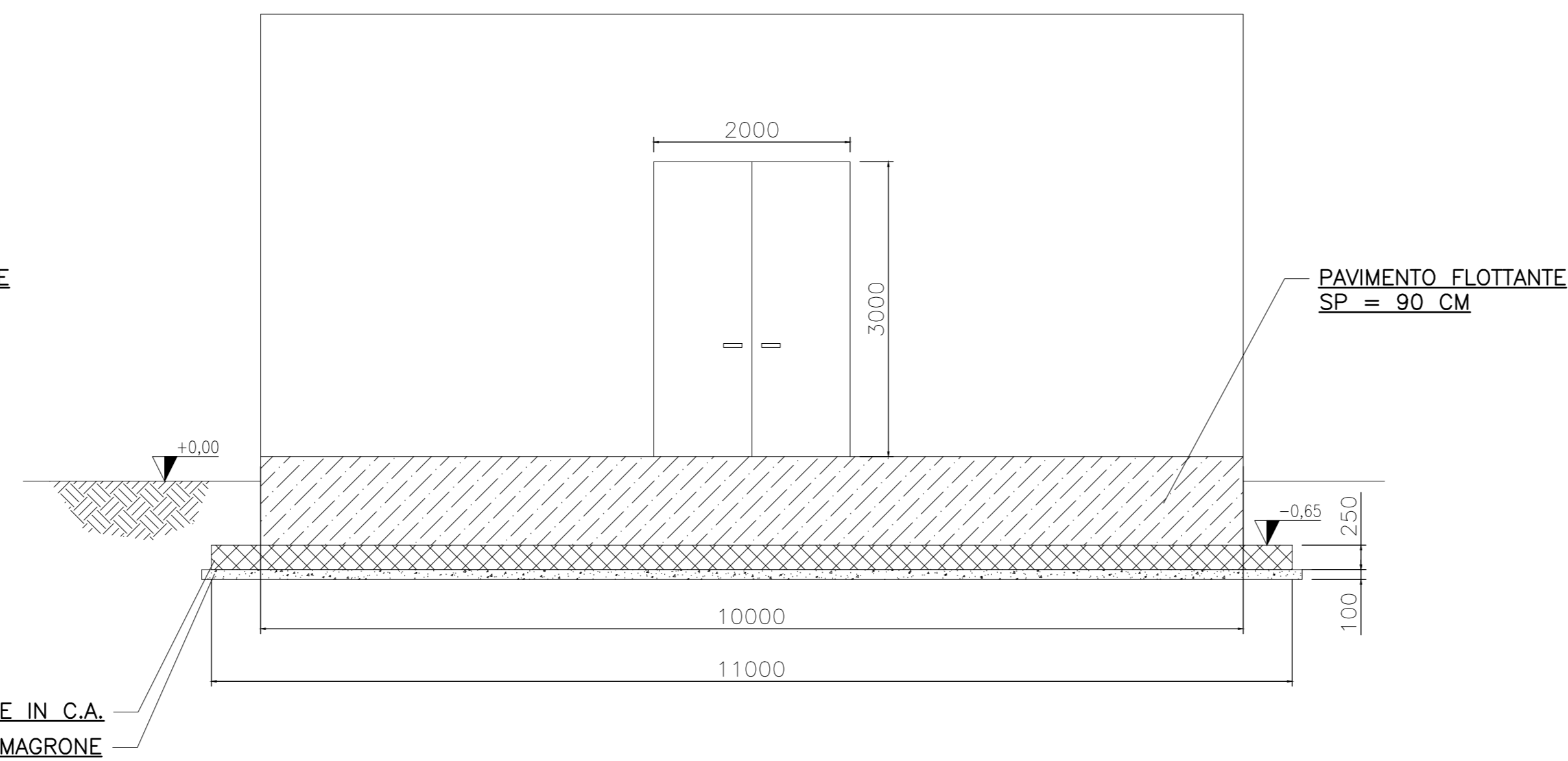
PROSPETTO OVEST-EST



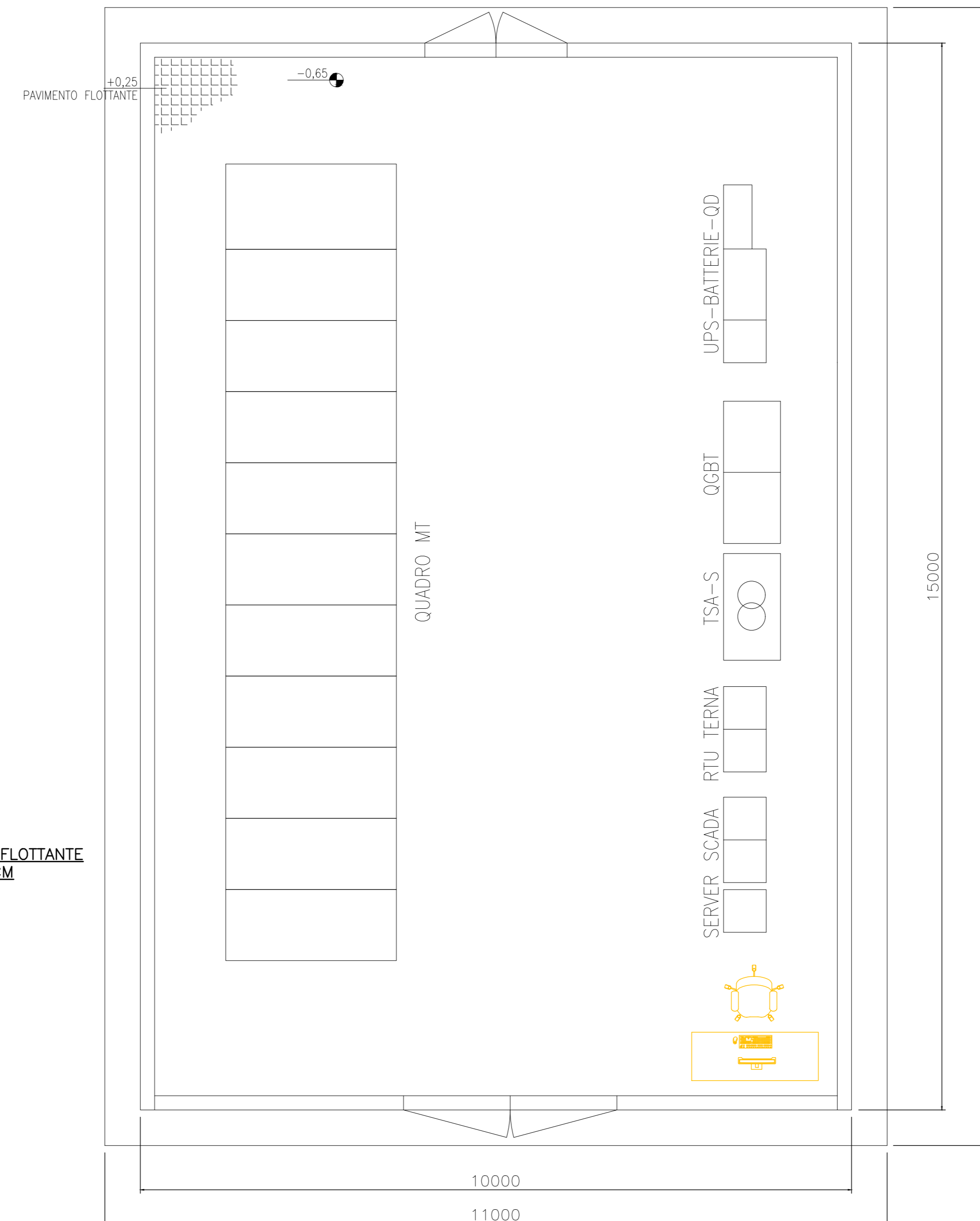
PROSPETTO SUD



PROSPETTO NORD



PLANIMETRIA



**NOTE GENERALI**

- Dimensioni in mm;
- Quote in m;

**MATERIALI**

Calcestruzzo (UNI EN 206-1/UNI 11104)

- Calcestruzzo a prestazione garantita per platee di fondazione:
- Classe di resistenza a compressione C25/30;
- Classe di esposizione: XC2 (Bagnato, raramente secco), XA1;
- Copriferro minimo: c= 40 mm;
- Dimensione massima nominale dell'aggregato: 25 mm;
- Classe di consistenza: S4 (Slump da 16 a 21 cm).

Calcestruzzo magro di sottofondazione:

- Classe di resistenza a compressione C12/15;
- Classe di esposizione: XC2 (Bagnato, raramente secco);
- Dimensione massima nominale dell'aggregato: 25 mm;
- Classe di consistenza: S4 (Slump da 16 a 21 cm).

Acciaio per C.A.:

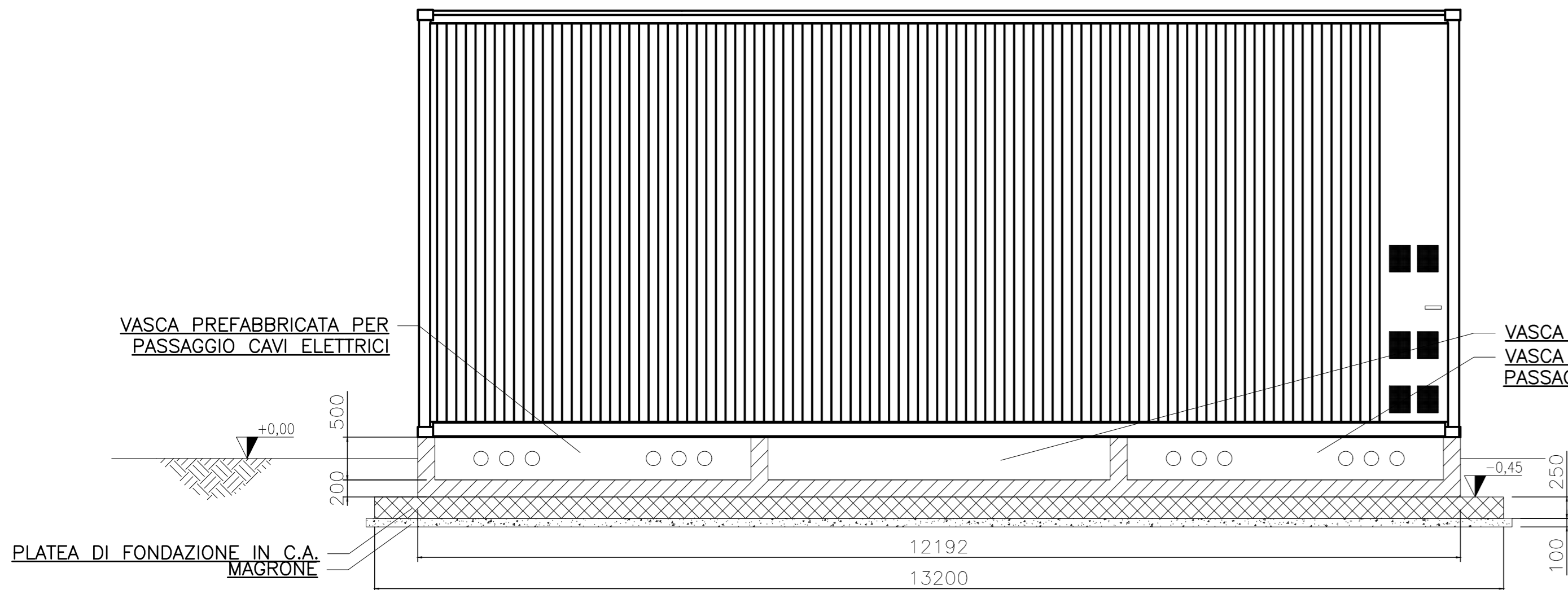
- B450C

**ARMATURA**

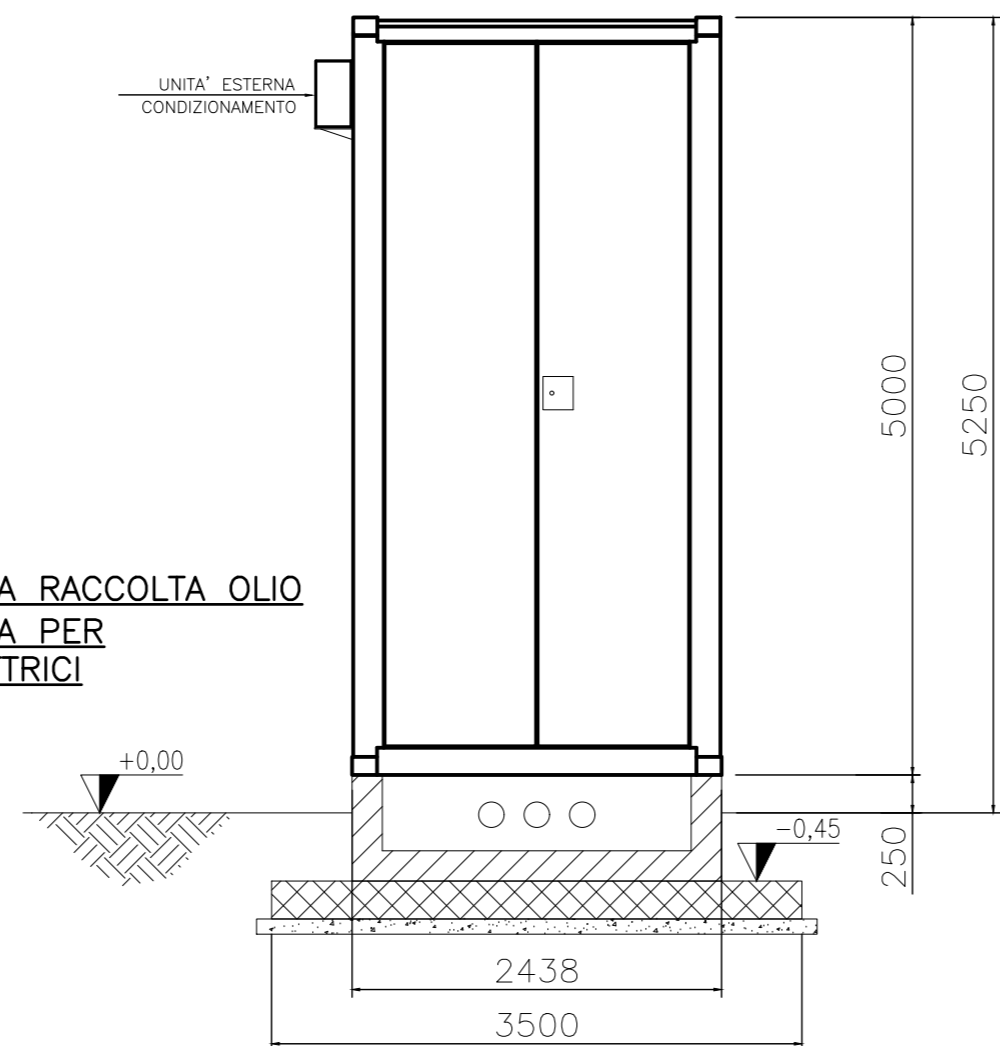
- Platee di fondazione:
- Doppia rete elettrosaldata Ø12/20x20 cm
- Sovrapposizione minima due maglie

**POWER STATION IMPIANTO FV**

VISTA LATERALE

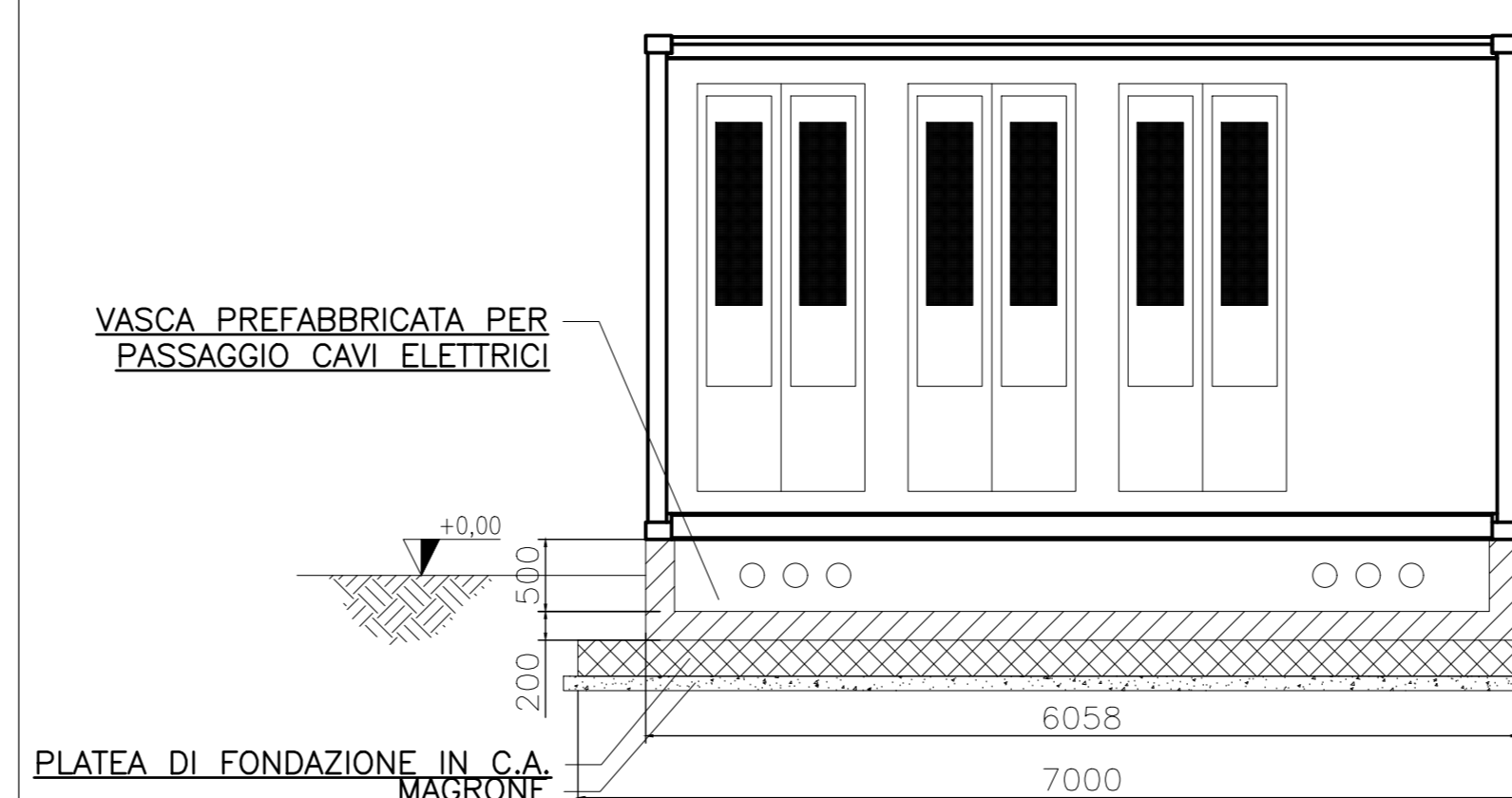


VISTA FRONTALE

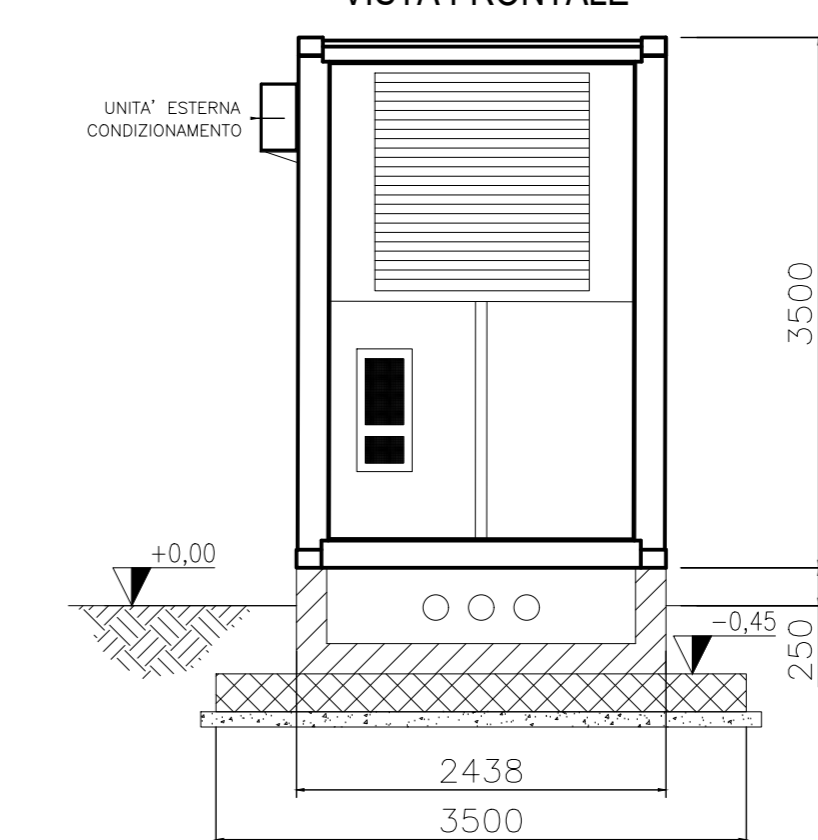


**BATTERIE**

VISTA LATERALE

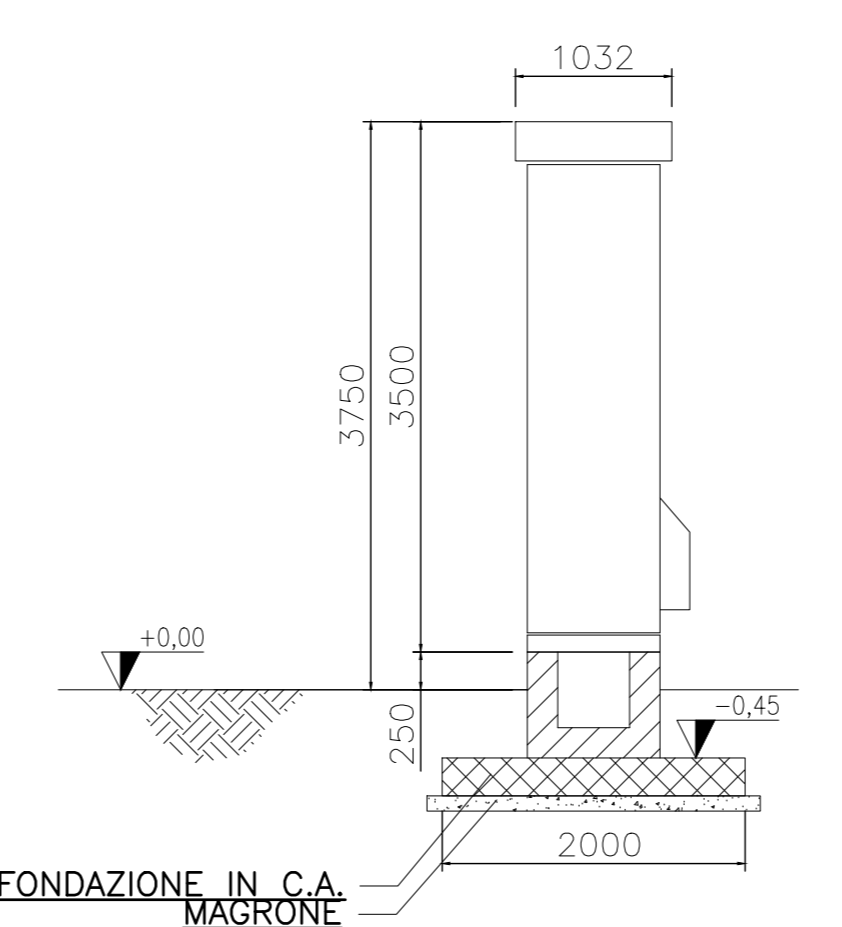


VISTA FRONTALE

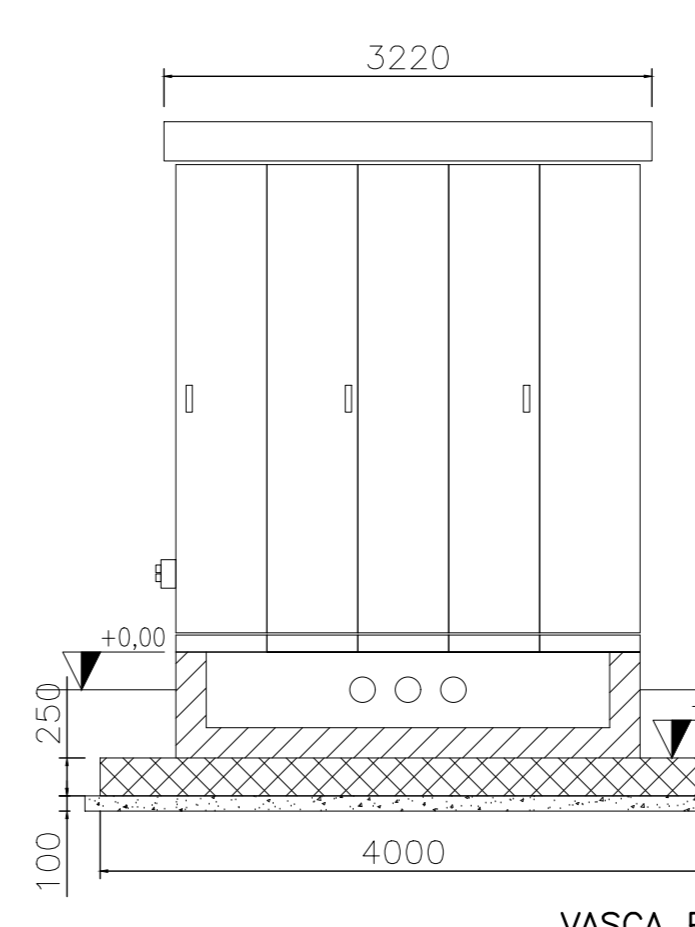


**DC BOX**

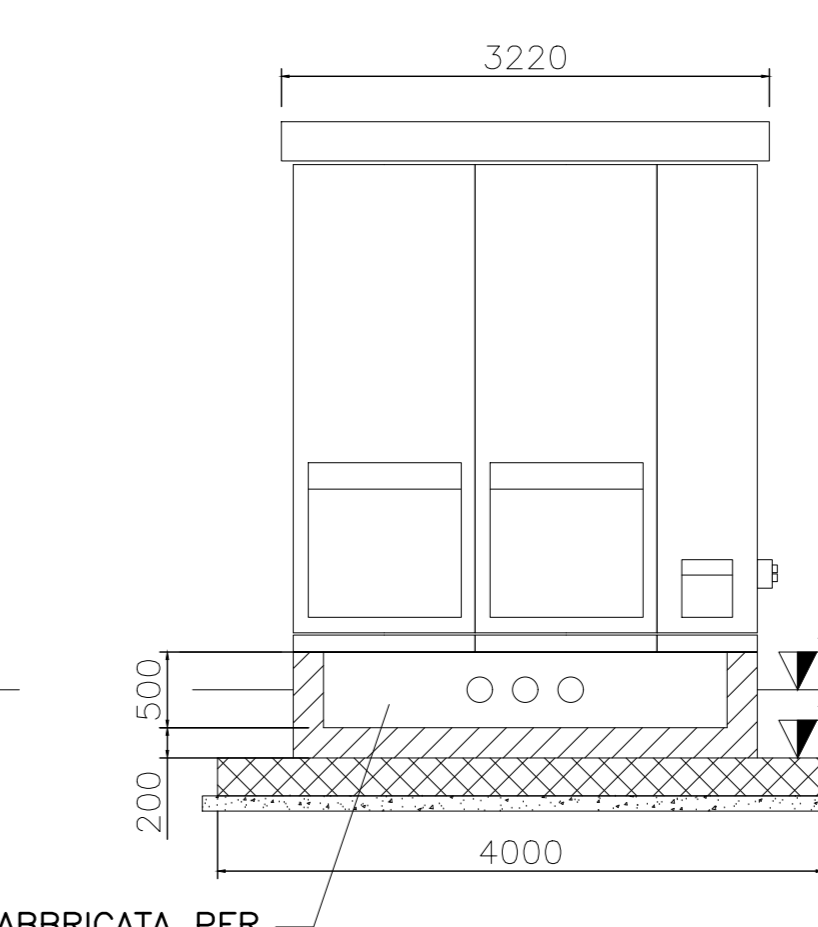
VISTA LATERALE DESTRO



VISTA FRONTALE

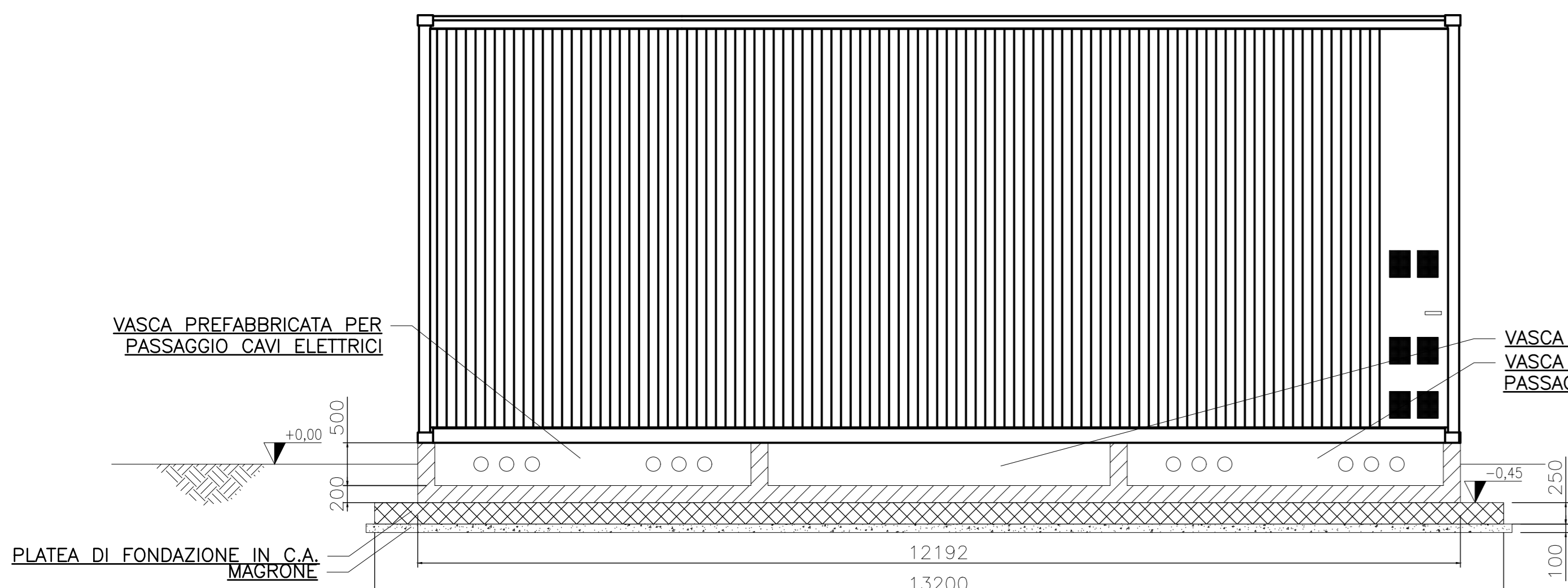


VISTA RETRO

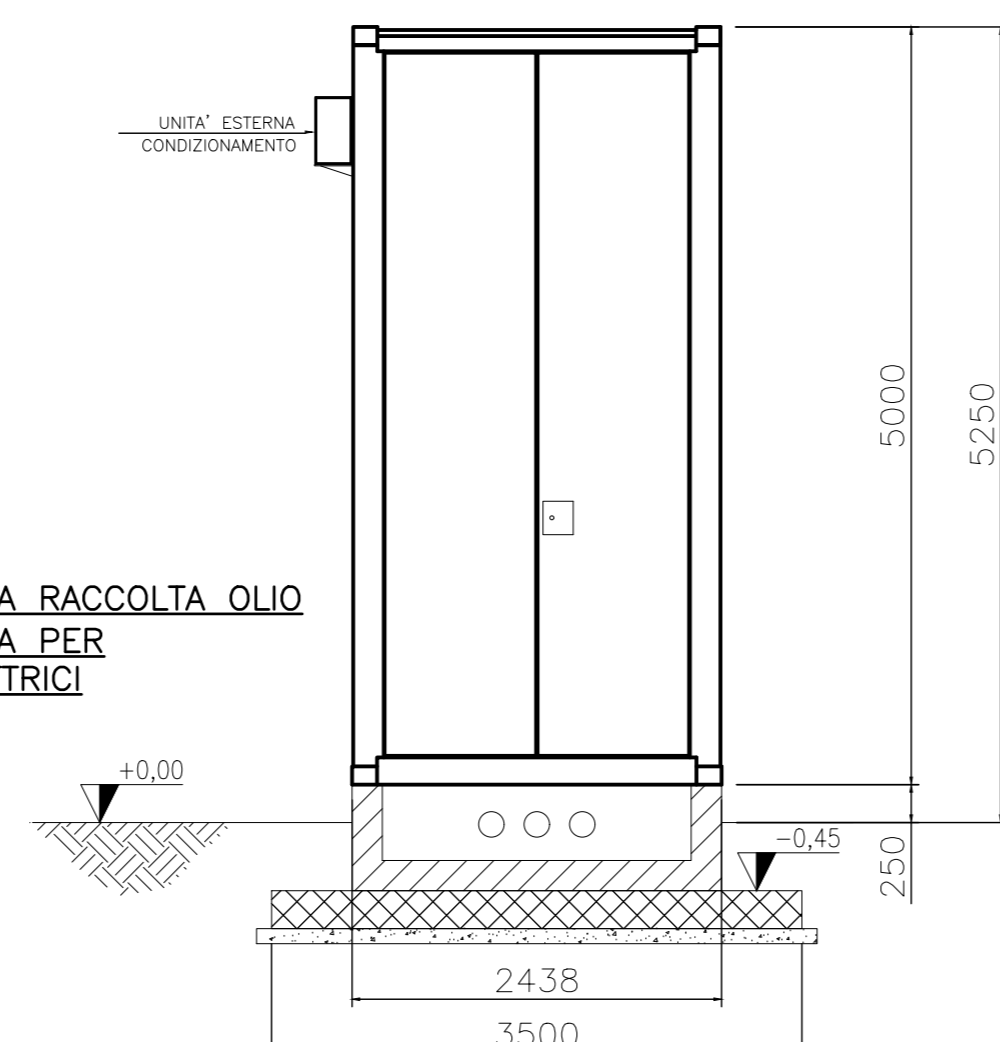


**POWER STATION BESS**

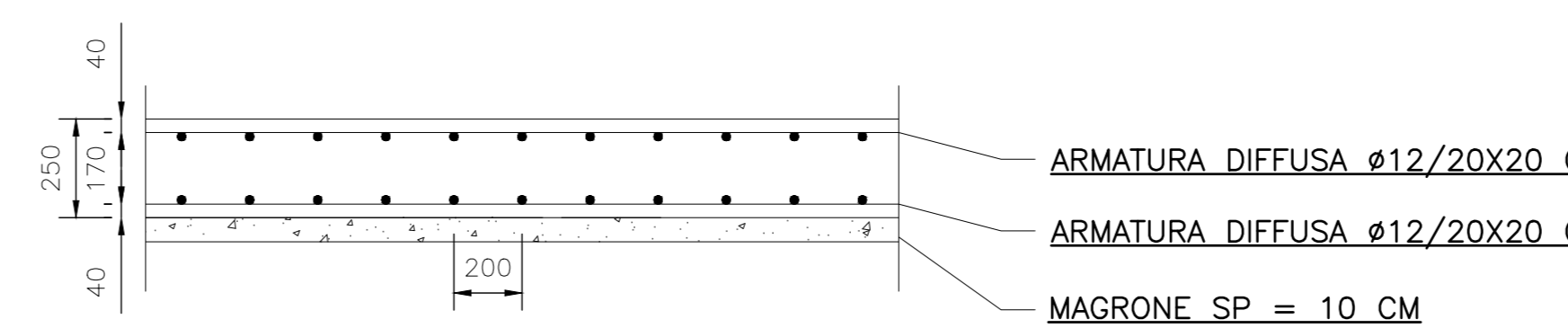
VISTA LATERALE



VISTA FRONTALE



**PARTICOLARE ARMATURA PLATEE DI FONDAZIONE (scala 1:20)**



SCALA 1:50 - 1 cm = 0.5 m

0 0.5 1 2.5 m

0 1 2 5 cm



EV-FS	00	11/05/22	Emissione	D. Pizzigallo	C. Camiciotti	D. Spangheri	N. Damiano	A. Luca
Stato S	Numero	Revisione	Descrizione	Stante	Verificato	Stante	Verificato	Approvato
Indice	Revisori	Revisione	Descrizione	Stante	Verificato	Stante	Verificato	Approvato
Logo Società e Denominazione Società				Nome Progetto				Numero Documento società
GREENIT				Impianto FV a BESS				082600BEDP00028
Logo Appaltatore e Denominazione Società				Commissa N.				Numero Documento appaltatore
Stantec S.p.A.				Commissa N. 4500306.06				
Nome facility - subfacility		Luogo		Scala		Foglio di Fogli		
		Castelvetro (TP)		1:20 - 1:50		1/2		
Titolo Documento		Supera N.		Supera da N.		Unità		
Layout e viste cabinati		Area Impianto		n.a.		n.a.		

**NOTE GENERALI**

- Dimensioni in mm;
- Quote in m;

**MATERIALI**

Calcestruzzo (UNI EN 206-1/UNI 11104)

- Calcestruzzo a prestazione garantita per platee di fondazione:
- Classe di resistenza a compressione C25/30;
  - Classe di esposizione: XC2 (Bagnato, raramente secco), XA1;
  - Copriferro minimo: c= 40 mm;
  - Dimensione massima nominale dell'aggregato: 25 mm;
  - Classe di consistenza: S4 (Slump da 16 a 21 cm).

Calcestruzzo magro di sottofondazione:

- Classe di resistenza a compressione C12/15;
- Classe di esposizione: XC2 (Bagnato, raramente secco);
- Dimensione massima nominale dell'aggregato: 25 mm;
- Classe di consistenza: S4 (Slump da 16 a 21 cm).

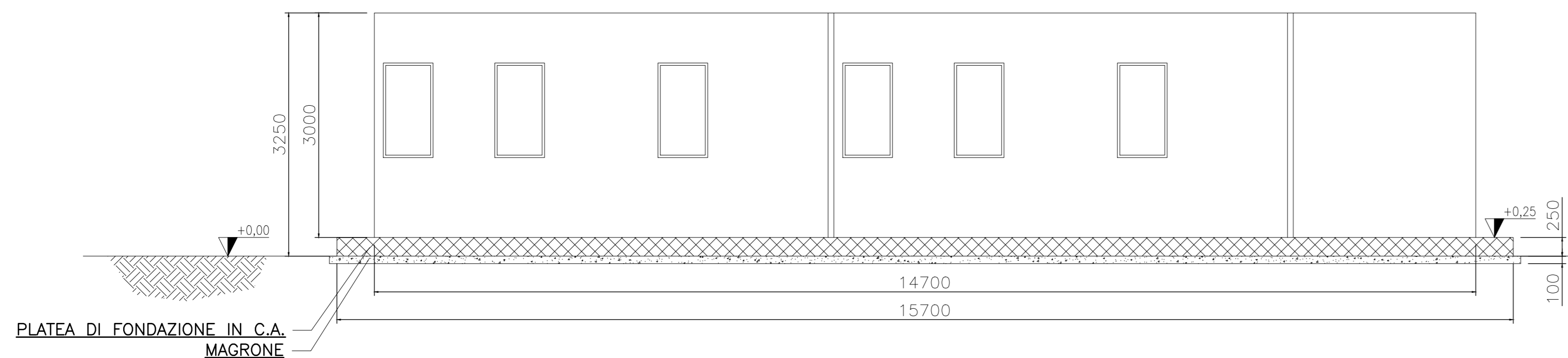
Acciaio per C.A.:

- B450C

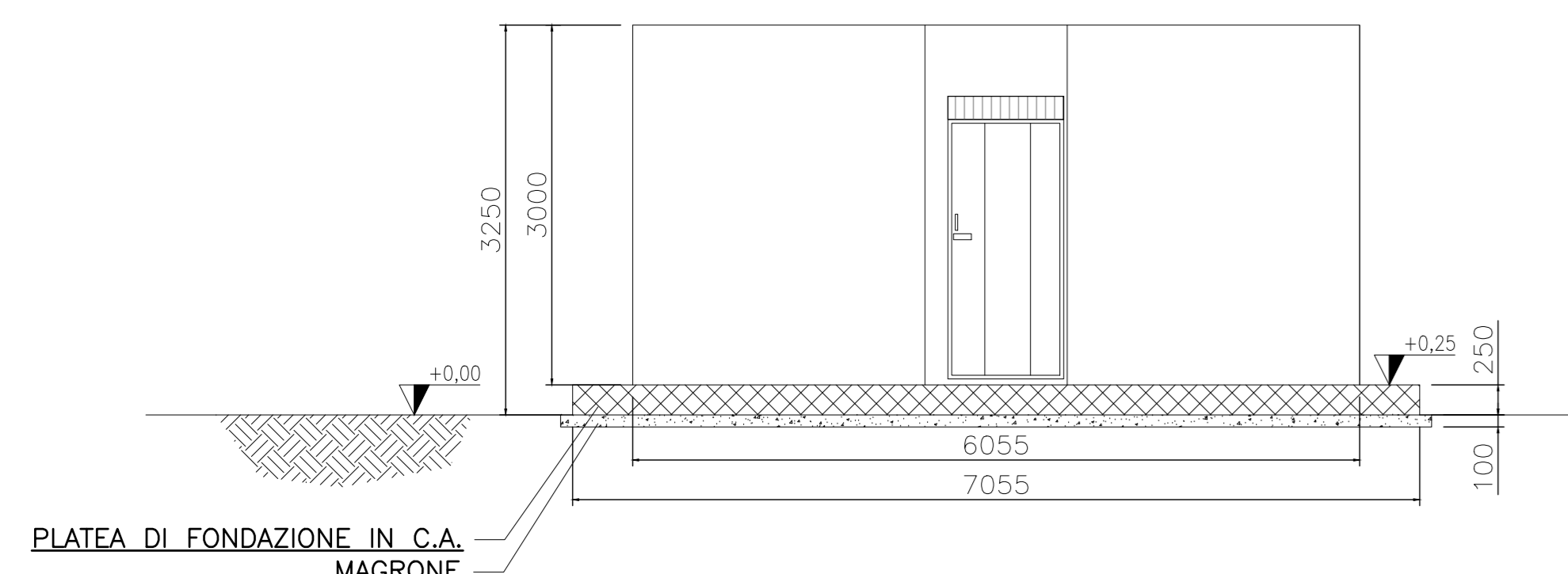
**ARMATURA**

- Platee di fondazione:
- Doppia rete elettrosaldata Ø12/20x20 cm
  - Sovrapposizione minima due maglie

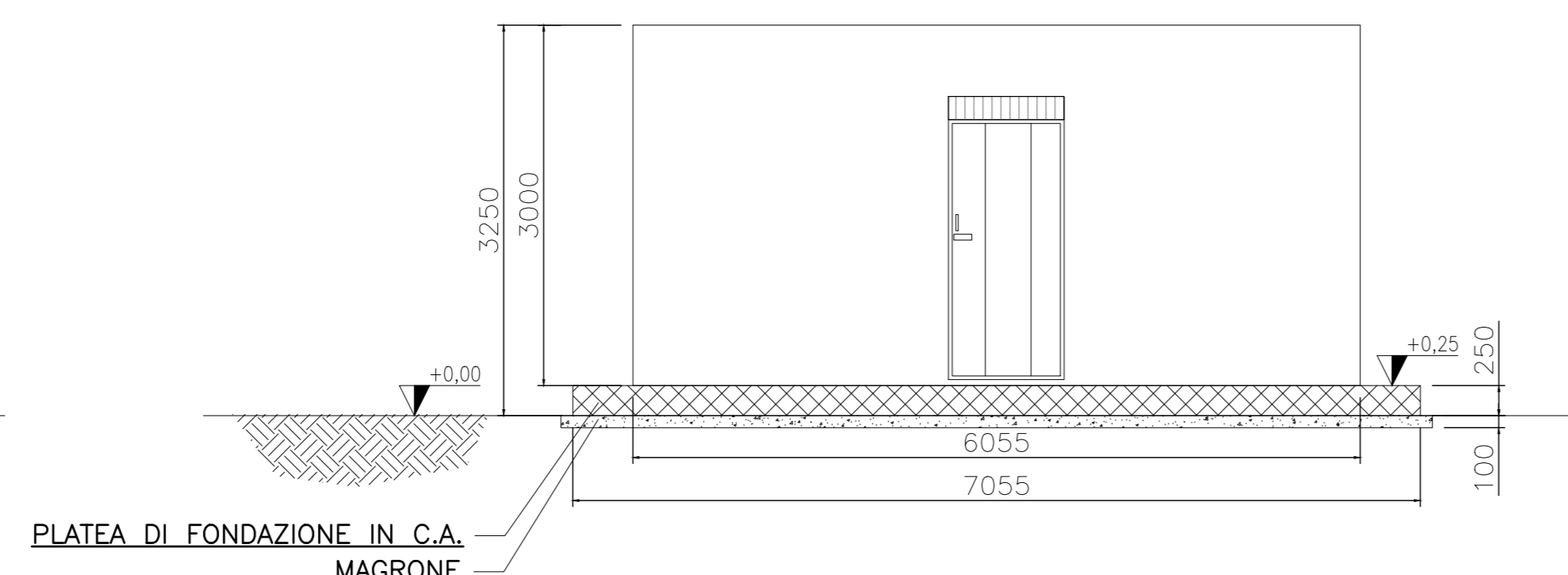
PROSPETTO NORD-SUD



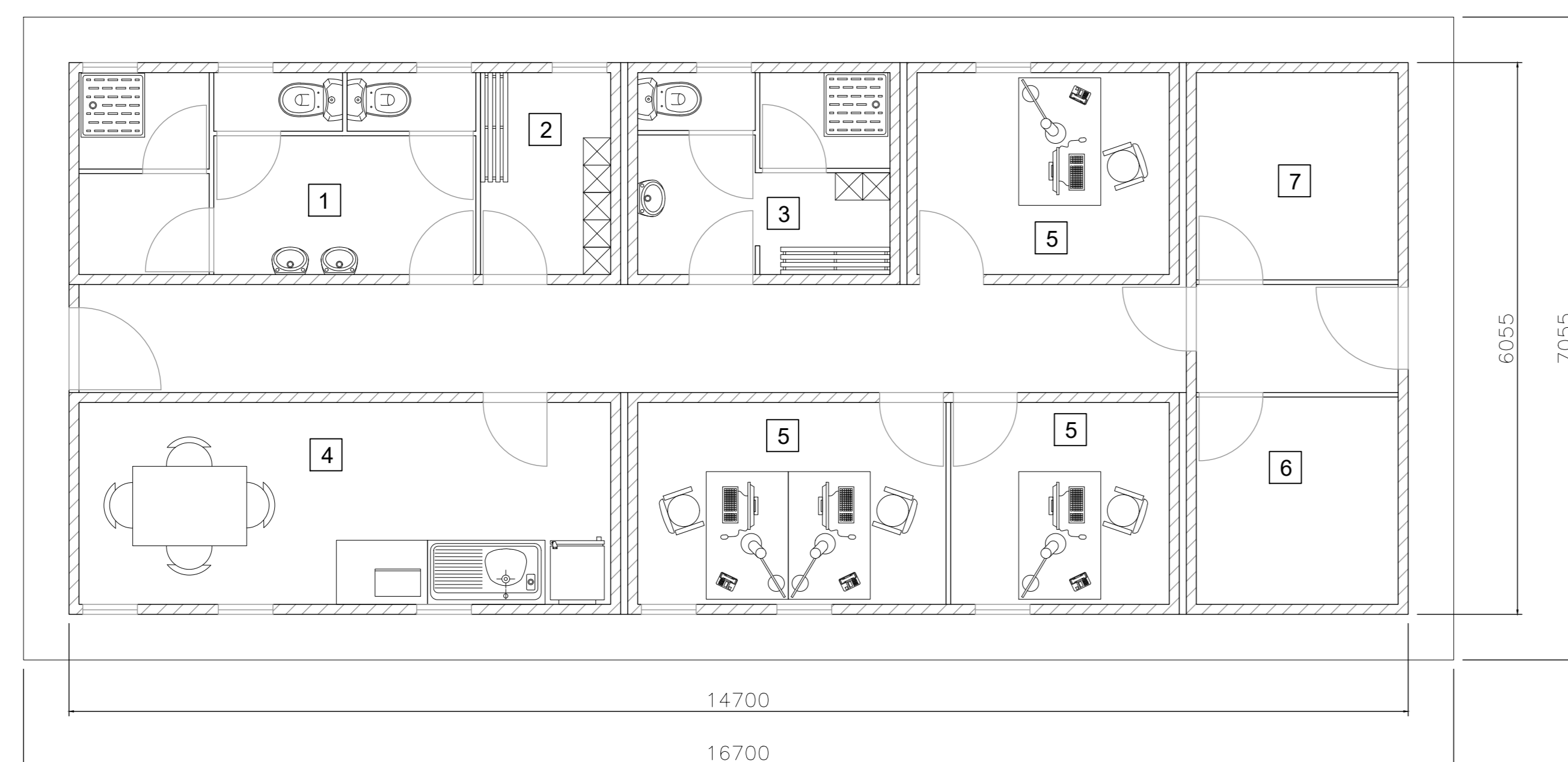
PROSPETTO OVEST



PROSPETTO EST

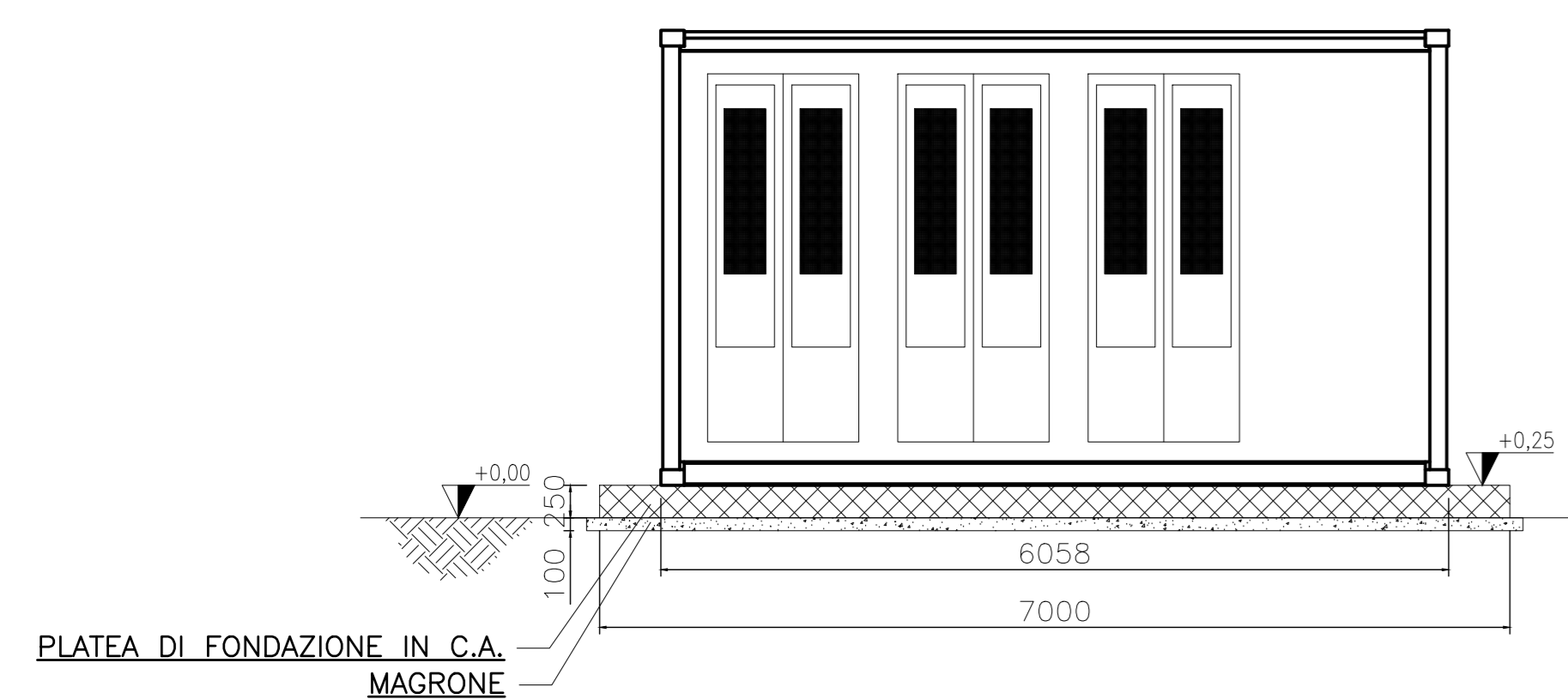


PLANIMETRIA

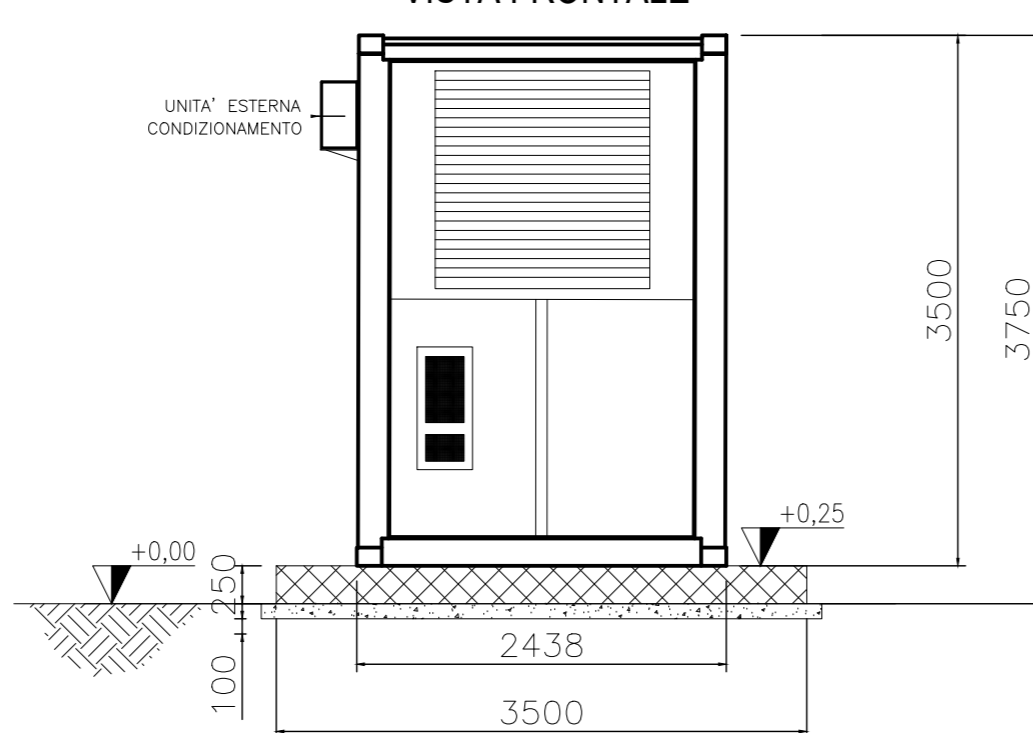


MAGAZZINO PARTI DI RICAMBIO

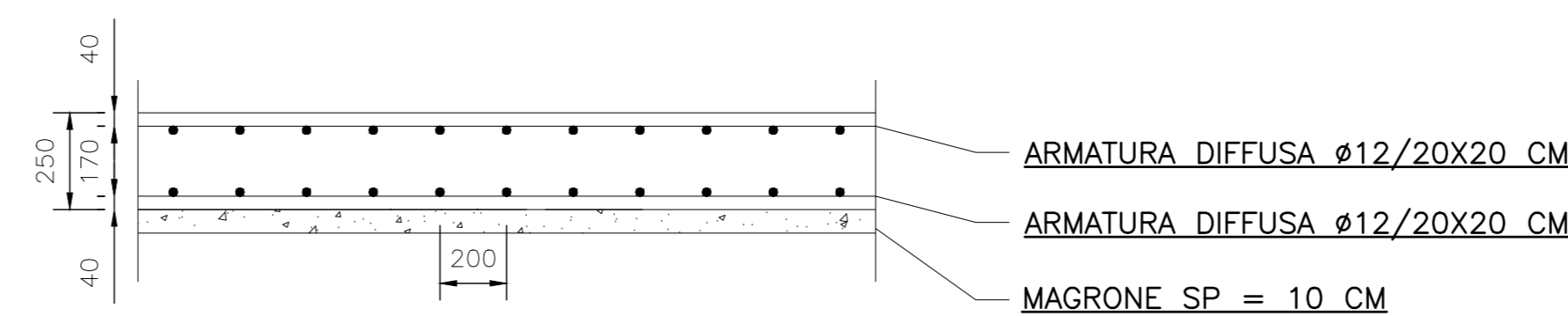
VISTA LATERALE



VISTA FRONTALE



PARTICOLARE ARMATURA PLATEE DI FONDAZIONE (scala 1:20)



SCALA 1:50 - 1 cm = 0,5 m



EV-FS	DO	11/05/22	Emissione	D. Spagnoli	C. Camiciotti	D. Spagnoli	N. Damiano	A. Luca
Stato	Numero	Revisione	Data	Stante	Stante	Stante	Stante	Stante
Indice	Revisori	Descrizione		Preparato	Verificato	Approvato	Verificato	Approvato
Logo Società e Denominazione Società			Logo Progetto			Numero Documento società		
GREENIT			Impianto TV e BESS			082600BEDP00028		
Logo Appaltatore e Denominazione Società			Commissio N.			Numero Documento appaltatore		
Stantec S.p.A.			Commissio N. 4500306.06					
Nome facility - subfacility		Luogo		Scala		Foglio di Fogli		
		Castelvetro (TP)		1:20 - 1:50		2/2		
Titolo Documento			Supera N.			Unità		
Layout e viste cabinati			Area Impianto			n.a.		