

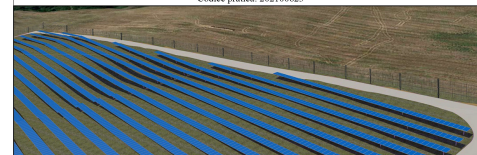


Legenda

- CTR
- Campo Fotovoltaico
- Area disponibile SE+SU
- Cavo MT 30 Kv
- Visibilità ottima
- Visibilità buona
- Visibilità media
- Visibilità scarsa


REGIONE CAMPANIA
 PROVINCIA DI CASERTA
 COMUNE DI CANCELLO ED ARNONE
 

AUTORIZZAZIONE UNICA EX D.Lgs 387/2003
VALUTAZIONE IMPATTO AMBIENTALE EX. ART. 23
D.Lgs 152/2006
 INSTALLAZIONE DI UN IMPIANTO DI PRODUZIONE DI ENERGIA DA
 FONTE SOLARE DENOMINATO "CANCELLO ARNONE" DI POTENZA
 IN IMMISSIONE PARTI A 20.000,00 kW E POTENZA DI PICCO PARTI A
 19.818,54 kW
Codice pratica: 2021/00623



Codice identificativo				Titolo elaborato			
Commissa	Lin. prog.	Tip.	Codice Elaborato	Verifica preventiva dell'interesse archeologico			
SE225	PD	R	ARCH	Tav. III Planimetria delle visibilità			
DATA		SCALA					
Maggio 2022		1:25000					

REVISIONI					
REV.	DATA	DESCRIZIONE	ESIGUITO	VERIFICATO	APPROVATO

Progettazione:  **STUDIO ENERGY SRL**
 Via delle Comunità 44C
 75100 Malerra
 C.F. 07909117500775

Tecnici:
 Dr. Valentina Carafa
 Archeologa
 Via Aldo Moro n. 63,
 83017 Rotondi (AV)
 P. Iva 04150590612

Il Proponente:  **SMARTENERGY**
SMARTENERGYIT2104 S.R.L.
 Piazza Cavone, 1 - 20121 Milano (MI)
 C.F./P.IVA 11025090965
LEGALE RAPPRESENTANTE