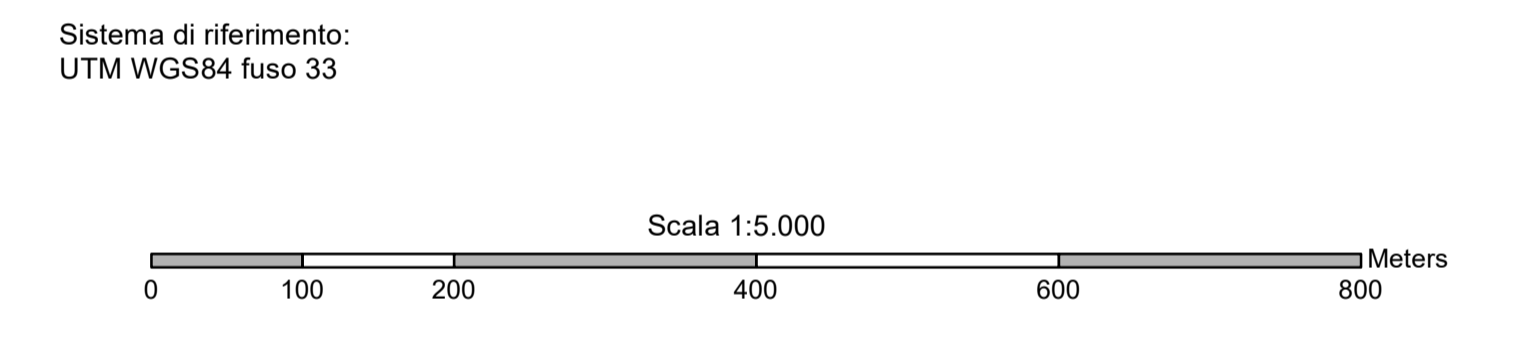
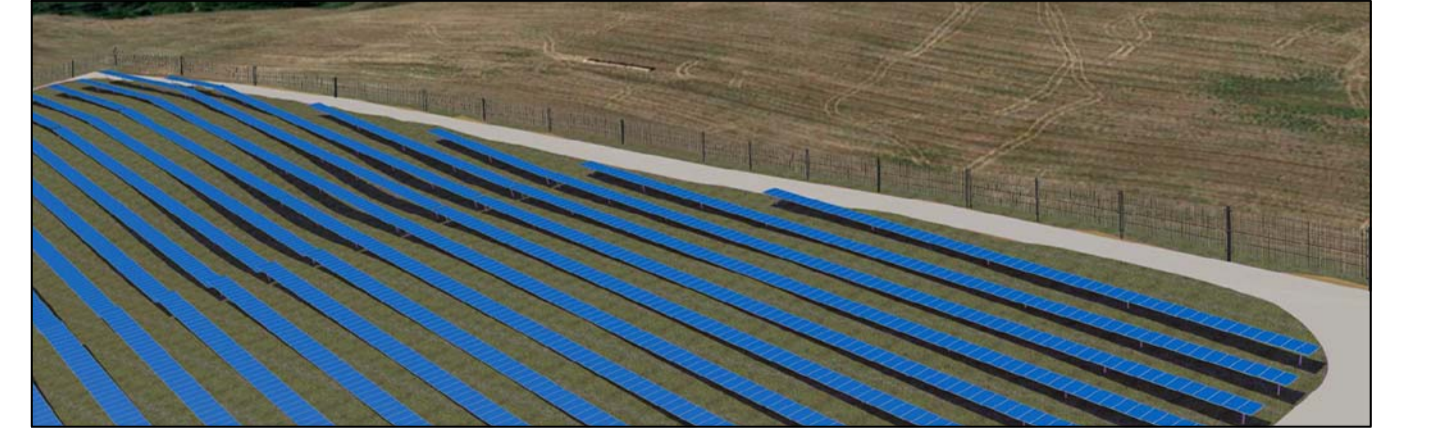


- Legenda**
- Bacino idrografico
- Elementi lineari di progetto**
- Cavidotto MT 30 kV interno
 - Cavidotto MT 30 kV esterno
 - Raccordo interrato AT 150 kV
 - Raccordi aerei AT 380 kV
 - Linea AT 380 kV Garigliano ST-Patria esistente
 - Linea AT 380 kV Garigliano ST-Patria tratto esistente da smantellare e ricostruire
- Elementi poligonali di progetto**
- Area impianto
 - Stazione Elettrica di Trasformazione della RTN 380/150 kV
 - Stazione Utente 150/30 kV condivisa
 - Stazione utente oggetto di altro procedimento autorizzativo - altro proponente
 - Tralicci da realizzare



REGIONE CAMPANIA
PROVINCIA DI CASERTA
COMUNE DI CANCELLO ED ARNONE

AUTORIZZAZIONE UNICA EX D.Lgs 387/2003
VALUTAZIONE IMPATTO AMBIENTALE EX. ART. 23
D.Lgs 152/2006
INSTALLAZIONE DI UN IMPIANTO DI PRODUZIONE DI ENERGIA DA
FONTE SOLARE DENOMINATO "CANCELLO ARNONE" DI POTENZA
IN IMMISSIONE PARI A 20.000,00 kW E POTENZA DI PICCO PARI A
19.818,54 kW
Codice pratica: 202100623



Codice identificativo: SE225 PD E BAC
Comune: Ilva, Imp. Tip. Codice Elaborato: BAC
DATA: Marzo 2022 SCALA: 1:5.000

Corografia dei bacini

REVISIONI					
REV.	DATA	DESCRIZIONE	ESEGUITO	VERIFICATO	APPROVATO

Progettazione: **STUDIO ENERGY SRL**
Via delle Comunicazioni snc
175100 Milera
CF. 016945117500775

Tecnici:
Coordinatore: **Geol. Roberto Tommaselli**
Collaboratrice: **Geol. Giusy Dimida**

Il Proponente: **SMARTENERGY**

SMARTENERGY
SMARTENERGYT2104 S.R.L.
Piazza Cavone, 1 - 20123 Milano (MI)
CF./P.IVA 116250965
LEGALE RAPPRESENTANTE