



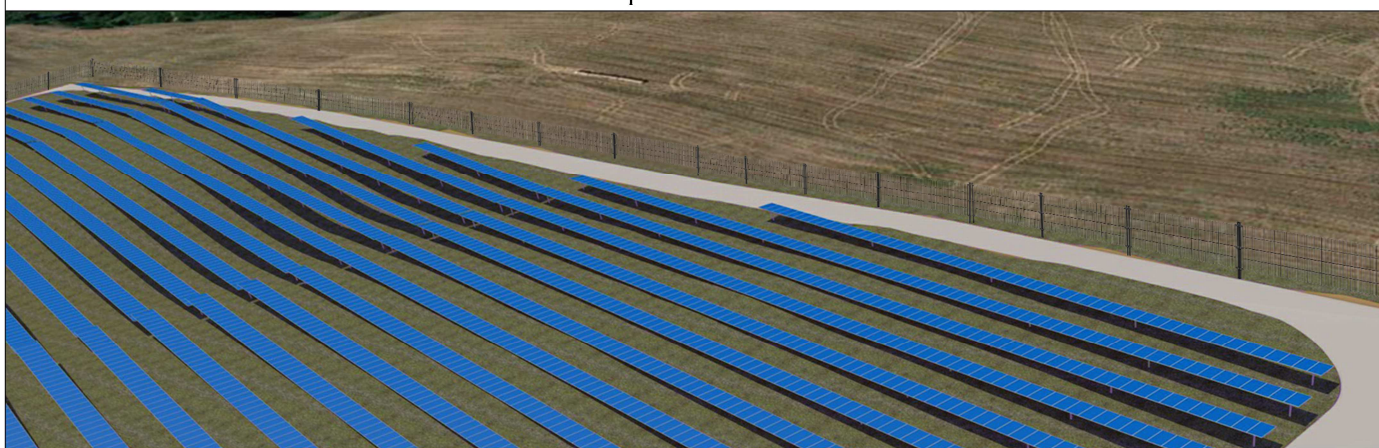
**REGIONE CAMPANIA**  
**PROVINCIA DI CASERTA**  
**COMUNE DI CANCELLO ED ARNONE**



**AUTORIZZAZIONE UNICA EX D.Lgs 387/2003**  
**VALUTAZIONE IMPATTO AMBIENTALE EX. ART. 23**  
**D.Lgs 152/2006**

**INSTALLAZIONE DI UN IMPIANTO DI PRODUZIONE DI ENERGIA DA FONTE SOLARE DENOMINATO "CANCELLO ARNONE" DI POTENZA IN IMMISSIONE PARI A 20.000,00 kW E POTENZA DI PICCO PARI A 19.818,54 kW**

Codice pratica: 202100623



Codice identificativo

Commessa	Liv. prog.	Tip.	Codice Elaborato
SE225	PD	E	C_GEOLIT

DATA	SCALA
Marzo 2022	1:15000

Titolo elaborato

**Carta Geolitologica**

REVISIONI

REV.	DATA	DESCRIZIONE	ESEGUITO	VERIFICATO	APPROVATO

Progettazione:



**STUDIO ENERGY SRL**  
 Via delle Comunicazioni snc  
 75100 Matera  
 C/F. e P.IVA 01175590775

Tecnici:

**Dott. Ing. Calbi Francesco Rocco**

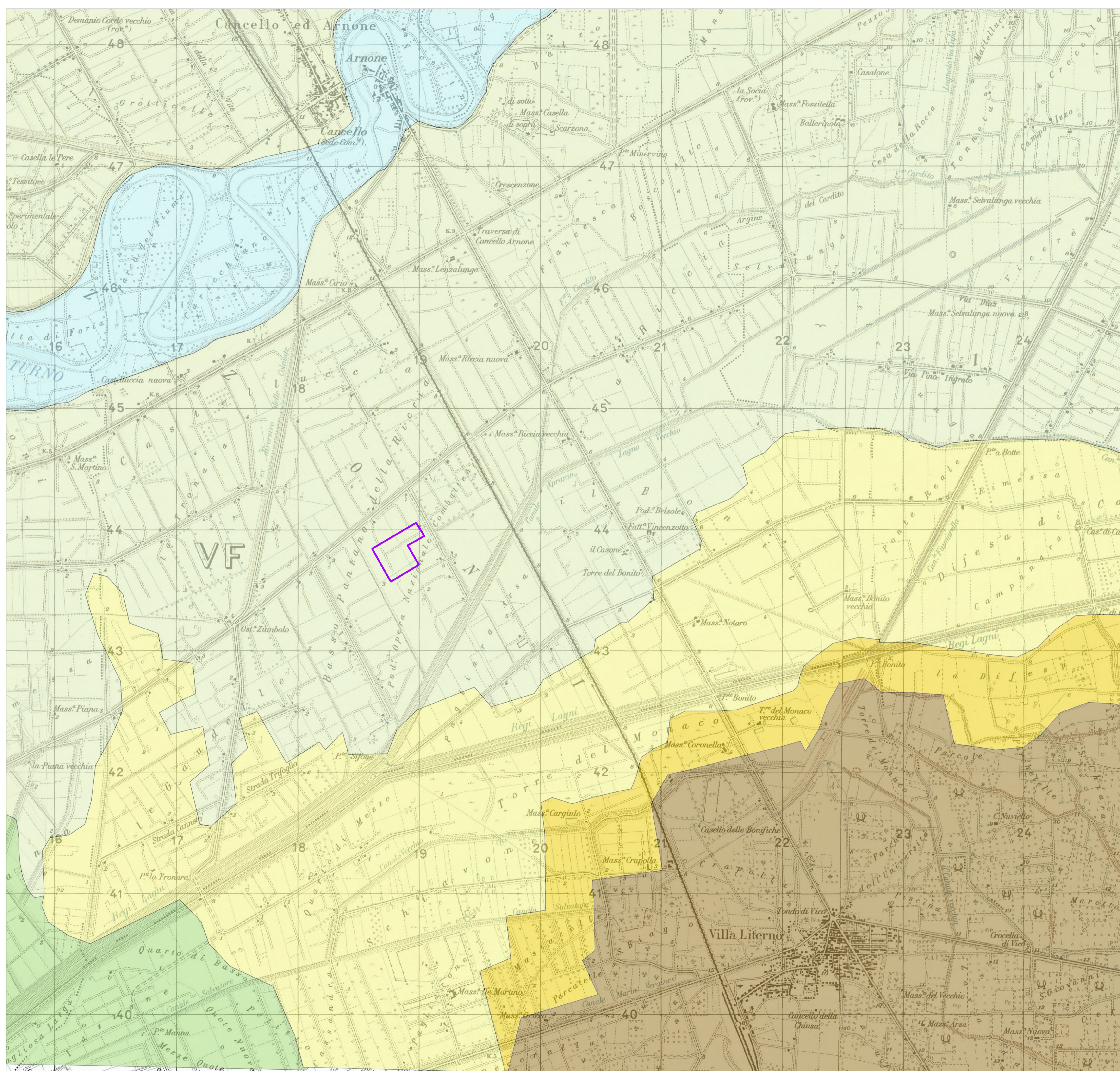


Il Proponente:



**SMARTENERGYIT2104 S.R.L.**  
 Piazza Cavour, 1 - 20121 Milano (MI)  
 C.F./P.IVA 11625050965

LEGALE RAPPRESENTANTE





**REGIONE CAMPANIA**  
**PROVINCIA DI CASERTA**  
**COMUNE DI CANCELLO ED ARNONE**



**PROGETTO PER LA REALIZZAZIONE DELL'OPERA DI CONNESSIONE DI UTENZA E DI RETE (RTN) DENOMINATA "CANCELLO 380" A SERVIZIO DEGLI IMPIANTI FOTOVOLTAICI**

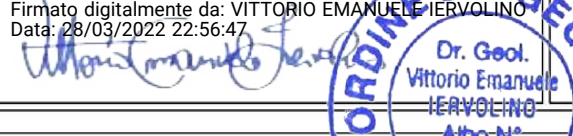


STARENERGIA SRL  
 SEDE LEGALE: VIA M. SCHIPIA, N°100  
 800122 NAPOLI - P.IVA 05769401216  
 PEC: STARENERGIA@PEC.IT

**RELAZIONE GEOLOGICA, GEOTECNICA e di COMPATIBILITA' SISMICA**

## Carta Geolitologica

PROGETTISTA	PROPONENTE	SCALA
 geol. IERVOLINO GEOLOGIA APPLICATA e PEDOLOGIA via Troia, S. Ottaviano (NA) cell. 320333999 email: vittorioemanueleiervolino@gmail.com sito web: www.geologiavierolino.it	<b>CAMPANIA SOLARE S.R.L.</b> via F. Giordani, 42 800122 Napoli tel. 0810607743 Rea - NAI051228 - CF/P.IVA 09700581219 mail: campaniasolare@starenergia.com pec: campaniasolare@pecditta.com Cod. Univoco: SRU082D	1:15.000  TAVOLA  AS245-ET53ALL03-D

Revisori e Coordinamento: 		
Rev: 00	Data: 26/10/2022	Note:

- Legenda**
- geologia**
- alluvioni recenti
  - sabbie e depositi terrosi bruni, alluvionali d'interduna
  - sabbie fini grigio-chiare delle dune litoranee successive del vecchio delta del F. Volturno
  - terreni umiferi scuri e di colmata della bonifica del basso Volturno. Terreni limosi ed argillo-limosi grigi e verdognoli della pianura con sottostanti lapilli pomicei ed intercalazioni di torba in lenti allungate
  - argille sabbiose/limi, sabbie scure con lapilli e pomici
  - depositi salmastrati
  - sabbie e limi grigi giallastri stratificati, incoerenti, terreni umiferi, minuto detrito calcareo in vicinanza dei rilievi, lenti di ciottoli fluviali misti con sabbie, lenti di lapilli e pomici rimaneggiate
  - lapilli stratificati
  - ignimbrite da trachitica a trachionolistica: alla base compatta, da marrone bruciato a violacea, con piccole pomici e scorie ocra e nere, verso l'alto lapidea, grigiastrea, a scorie nere e pomici nere. In superficie incoerente, grigia o violacea, prevalentemente cineritica
  - area stazione