



REGIONE CAMPANIA
PROVINCIA DI CASERTA
COMUNE DI CANCELLO ED ARNONE



AUTORIZZAZIONE UNICA EX D.Lgs 387/2003
VALUTAZIONE IMPATTO AMBIENTALE EX. ART. 23
D.Lgs 152/2006

INSTALLAZIONE DI UN IMPIANTO DI PRODUZIONE DI ENERGIA DA FONTE SOLARE DENOMINATO "CANCELLO ARNONE" DI POTENZA IN IMMISSIONE PARI A 20.000,00 kW E POTENZA DI PICCO PARI A 19.818,54 kW

Codice pratica: 202100623



Codice identificativo

Commessa	Liv. prog.	Tip.	Codice Elaborato
SE225	PD	E	C_GEOMORF

DATA	SCALA
Marzo 2022	1:15000

Titolo elaborato

Carta Geomorfologica

REVISIONI

REV.	DATA	DESCRIZIONE	ESEGUITO	VERIFICATO	APPROVATO

Progettazione:



STUDIO ENERGY SRL
 Via delle Comunicazioni snc
 75100 Matera
 C/F. e P.IVA 01175590775

Tecnici:

Dott. Ing. Calbi Francesco Rocco

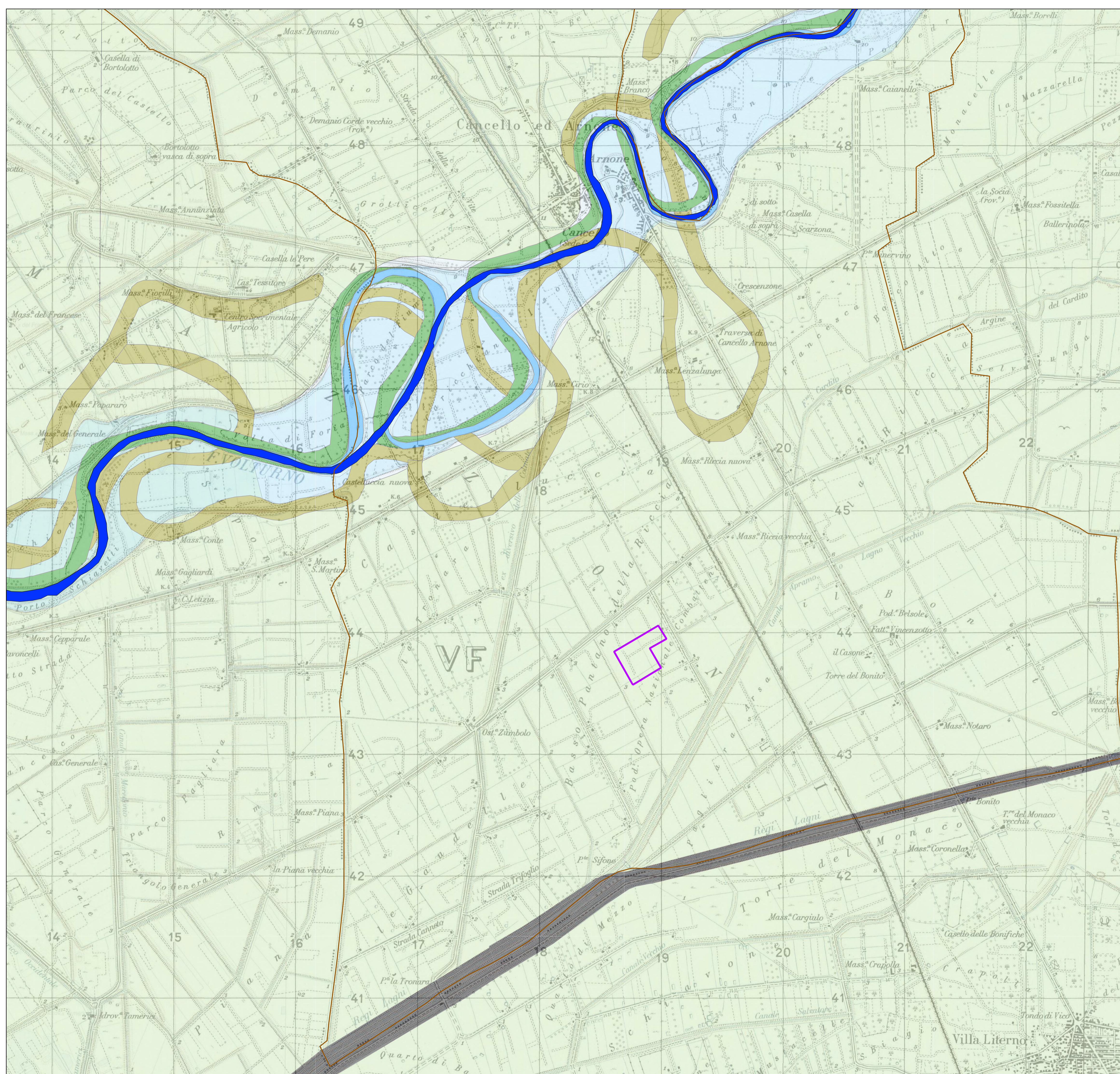


Il Proponente:



SMARTENERGYIT2104 S.R.L.
 Piazza Cavour, 1 - 20121 Milano (MI)
 C.F./P.IVA 11625050965

LEGALE RAPPRESENTANTE





REGIONE CAMPANIA
PROVINCIA DI CASERTA
COMUNE DI CANCELLO ED ARNONE



PROGETTO PER LA REALIZZAZIONE DELL'OPERA DI CONNESSIONE DI UTENZA E DI RETE (RTN) DENOMINATA "CANCELLO 380" A SERVIZIO DEGLI IMPIANTI FOTOVOLTAICI



STARENERGIA SRL
 SEDE LEGALE: VIA M. SCHIPA, N° 100
 800122 NAPOLI - P.IVA 05769401216
 PEC: STARENERGIA@PEC.IT

RELAZIONE GEOLOGICA, GEOTECNICA e di COMPATIBILITA' SISMICA

Carta Geomorfologica

PROGETTISTA	PROPONENTE	SCALA
 geol. IERVOLINO GEOLOGIA APPLICATA e PEDOLOGIA via Tr. S. Ottaviano (NA) cell. 320339999 email: vittorioeriolino@gmail.com sito web: www.geologiervolino.com	CAMPANIA SOLARE S.R.L. via F. Giordani, 42 800122 Napoli tel. 0810607743 Rea - NA1051228 - CF/P.IVA 09700581219 mail: campaniasolare@starenergia.com pec: campaniasolare@pecditta.com Cod. Univoco: SRU082D	<p>1:15.000</p> <p>TAVOLA</p> <p>AS245-ET53ALL02-D</p>

Revisioni e Coordinamenti		
Rev. 00	Data: 28/03/2022	Note:

- Legenda**
- Fiume Volturno - da Ortofoto
 - Fiume Volturno - da IGM 25.000
 - Meandro abbandonato - da IGM 25.000
 - Fiume Volturno
F172 Caserta - Carta Geologica d'Italia
 - Meandro abbandonato
F172 Caserta - Carta Geologica d'Italia
 - alveo di piena straordinario
F172 "Caserta" - Carta Geologica d'Italia
 - pianura alluvionale
 - limite comunale di Cancelloried Arnone
 - area stazione