



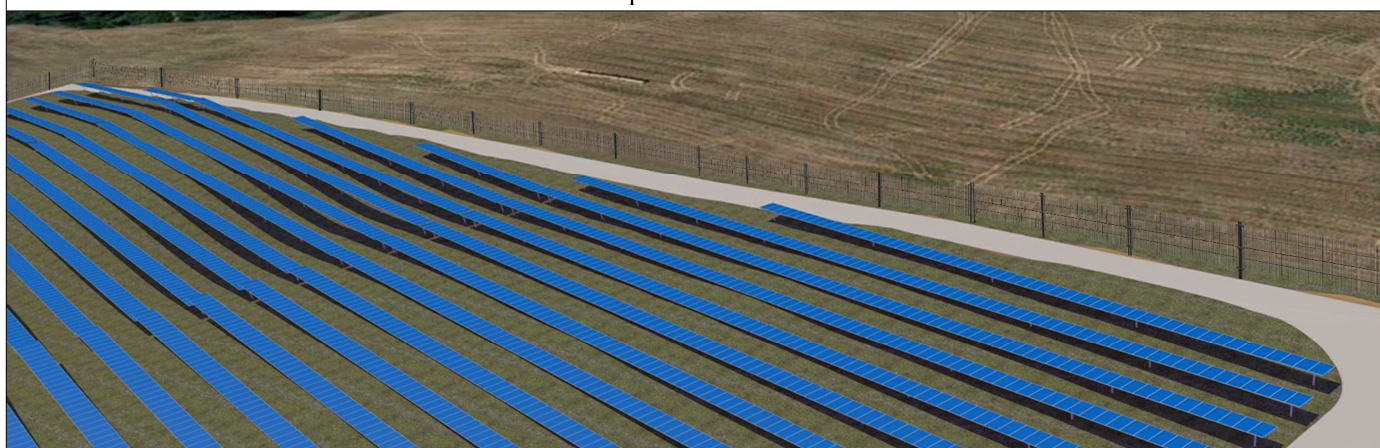
REGIONE CAMPANIA
PROVINCIA DI CASERTA
COMUNE DI CANCELLO ED ARNONE



AUTORIZZAZIONE UNICA EX D.Lgs 387/2003
VALUTAZIONE IMPATTO AMBIENTALE EX. ART. 23
D.Lgs 152/2006

INSTALLAZIONE DI UN IMPIANTO DI PRODUZIONE DI ENERGIA DA FONTE SOLARE DENOMINATO "CANCELLO ARNONE" DI POTENZA IN IMMISSIONE PARI A 20.000,00 kW E POTENZA DI PICCO PARI A 19.818,54 kW

Codice pratica: 202100623



Codice identificativo

Commessa	Liv. prog.	Tip.	Codice Elaborato
SE225	PD	E	C_SISM_02

DATA	SCALA
Marzo 2022	1:250000

Titolo elaborato

Carta della Pericolosità Sismica

REVISIONI

REV.	DATA	DESCRIZIONE	ESEGUITO	VERIFICATO	APPROVATO

Progettazione:



STUDIO ENERGY SRL
 Via delle Comunicazioni snc
 75100 Matera
 C/F. e P.IVA 01175590775

Tecnici:

Dott. Ing. Calbi Francesco Rocco

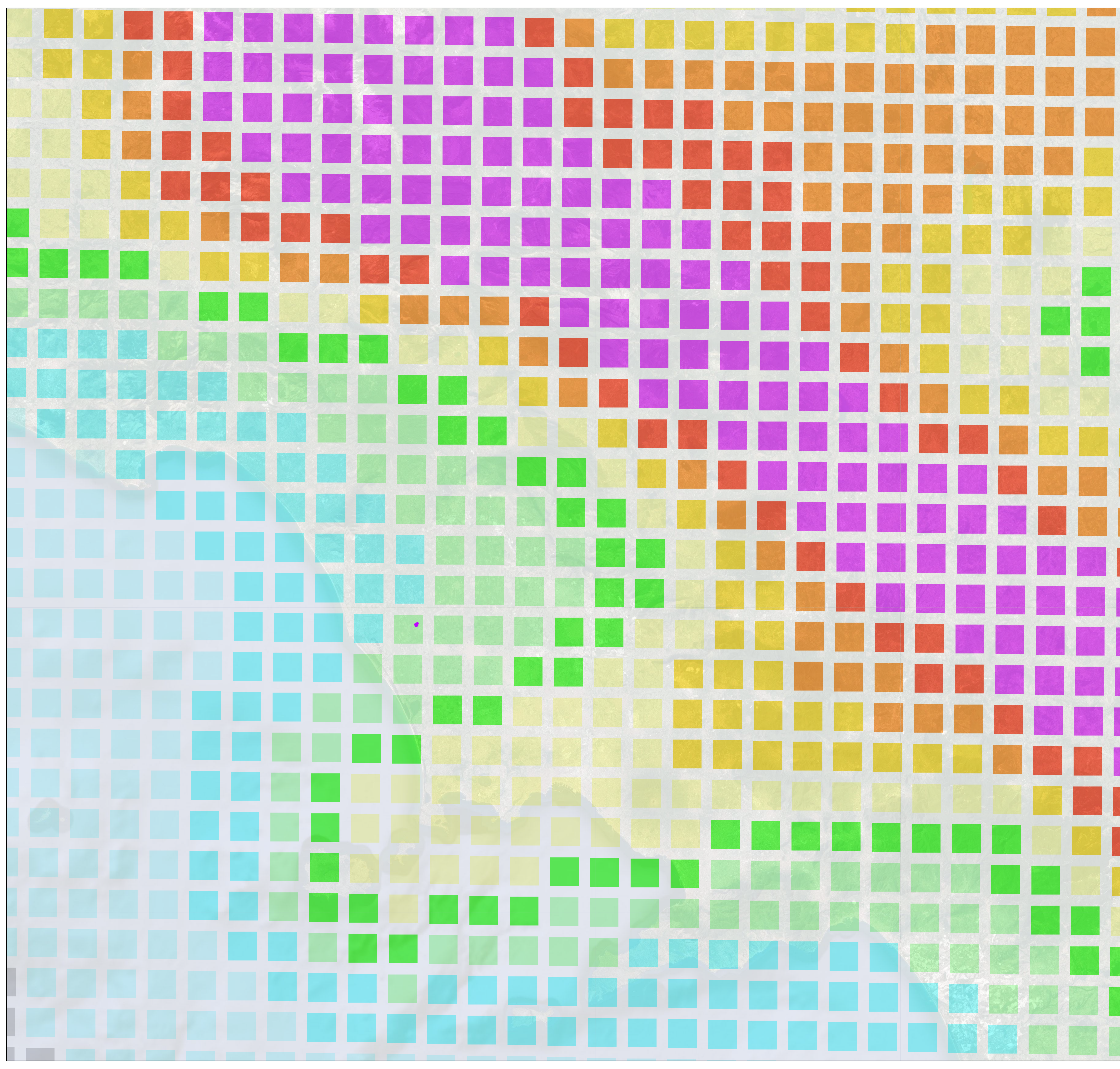


Il Proponente:



SMARTENERGYIT2104 S.R.L.
 Piazza Cavour, 1 - 20121 Milano (MI)
 C.F./P.IVA 11625050965

LEGALE RAPPRESENTANTE




REGIONE CAMPANIA
PROVINCIA DI CASERTA
COMUNE DI CANCELLO ED ARNONE


PROGETTO PER LA REALIZZAZIONE DELL'OPERA DI CONNESSIONE DI UTENZA E DI RETE (RTN) DENOMINATA "CANCELLO 380" A SERVIZIO DEGLI IMPIANTI FOTOVOLTAICI


STARENERGIA

STARENERGIA SRL
 SEDE LEGALE: VIA M. SCHIPIA, N° 100
 800122 NAPOLI - P.IVA 05769401216
 PEC: STARENERGIA@PEC.IT





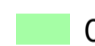








RELAZIONE GEOLOGICA, GEOTECNICA e di COMPATIBILITA' SISMICA
Carta della Pericolosità Sismica

PROGETTISTA	PROPONENTE	SCALA
 geol. IERVOLINO GEOLOGIA APPLICATA e PEDOLOGIA via Trofo, 5 Ottaviano (NA) cell. 3203339199 email: vittorioervolino@gmail.com sito web: www.geologieonline.it	CAMPANIA SOLARE S.R.L. via F. Giordani, 42 800122 Napoli tel. 0810507743 Rea - NA105228 - CF/P.IVA 09700581219 mail: campaniasolare@starenergia.com pec: campaniasolare@pecditta.com Cod. Univoco: SRU082D	1:250.000
		TAVOLA
		AS245-ET53ALL09-D

Firmato digitalmente da: **VITTORIO IERVOLINO**
 Data: 28/03/2022 23:01:24

Revisori e Coordinamento: **Roberto Caldara**

Rev.	Data	Note
Rev: 00	Data: 26/03/2022	Note:

- Legenda**
-  area stazione
 - pericolosità sismica
 -  < 0,025
 -  0,025 - 0,050
 -  0,050 - 0,075
 -  0,075 - 0,100
 -  0,100 - 0,125
 -  0,125 - 0,150
 -  0,150 - 0,175
 -  0,175 - 0,200
 -  0,200 - 0,225
 -  0,225 - 0,250
 -  0,250 - 0,275
 -  0,275 - 0,300