



REGIONE CAMPANIA
PROVINCIA DI CASERTA
COMUNE DI CANCELLO ED ARNONE



AUTORIZZAZIONE UNICA EX D.Lgs 387/2003
VALUTAZIONE IMPATTO AMBIENTALE EX. ART. 23
D.Lgs 152/2006

INSTALLAZIONE DI UN IMPIANTO DI PRODUZIONE DI ENERGIA DA FONTE SOLARE DENOMINATO "CANCELLO ARNONE" DI POTENZA IN IMMISSIONE PARI A 20.000,00 kW E POTENZA DI PICCO PARI A 19.818,54 kW

Codice pratica: 202100623



Codice identificativo

Commissa	Liv. prog.	Tip.	Codice Elaborato
SE225	PD	E	ED_QU

DATA	SCALA
Marzo 2022	1:100

Titolo elaborato

**Edificio quadri
pianta-sezioni-prospetti**

REVISIONI

REV.	DATA	DESCRIZIONE	ESEGUITO	VERIFICATO	APPROVATO

Progettazione:



STUDIO ENERGY SRL
Via delle Comunicazioni snc
75100 Matera
C/F. e P.IVA 01175590775

Tecnici:

Dott. Ing. Calbi Francesco Rocco



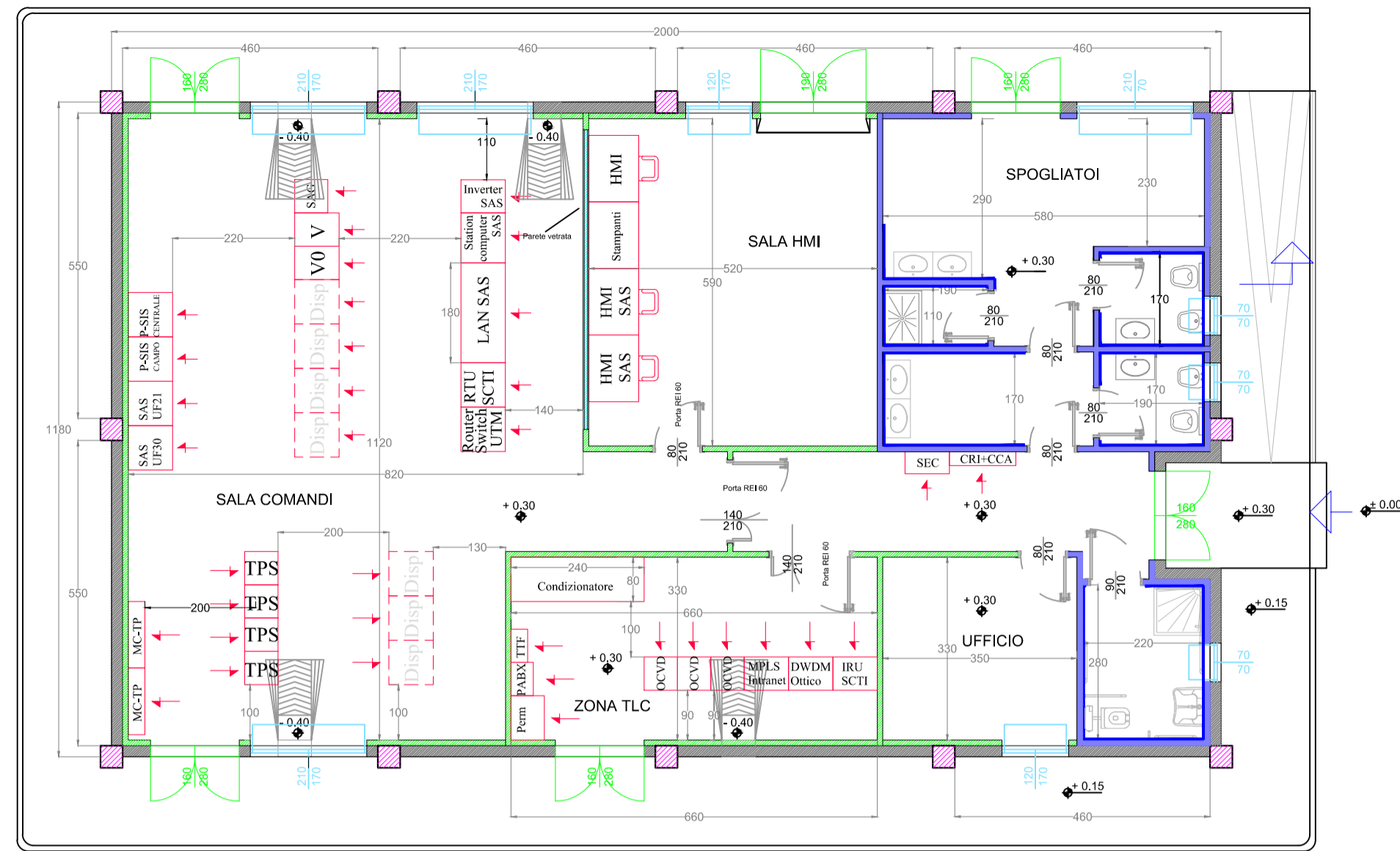
Il Proponente:



SMARTENERGYIT2104 S.R.L.
Piazza Cavour, 1 - 20121 Milano (MI)
C.F./P.IVA 11625050965

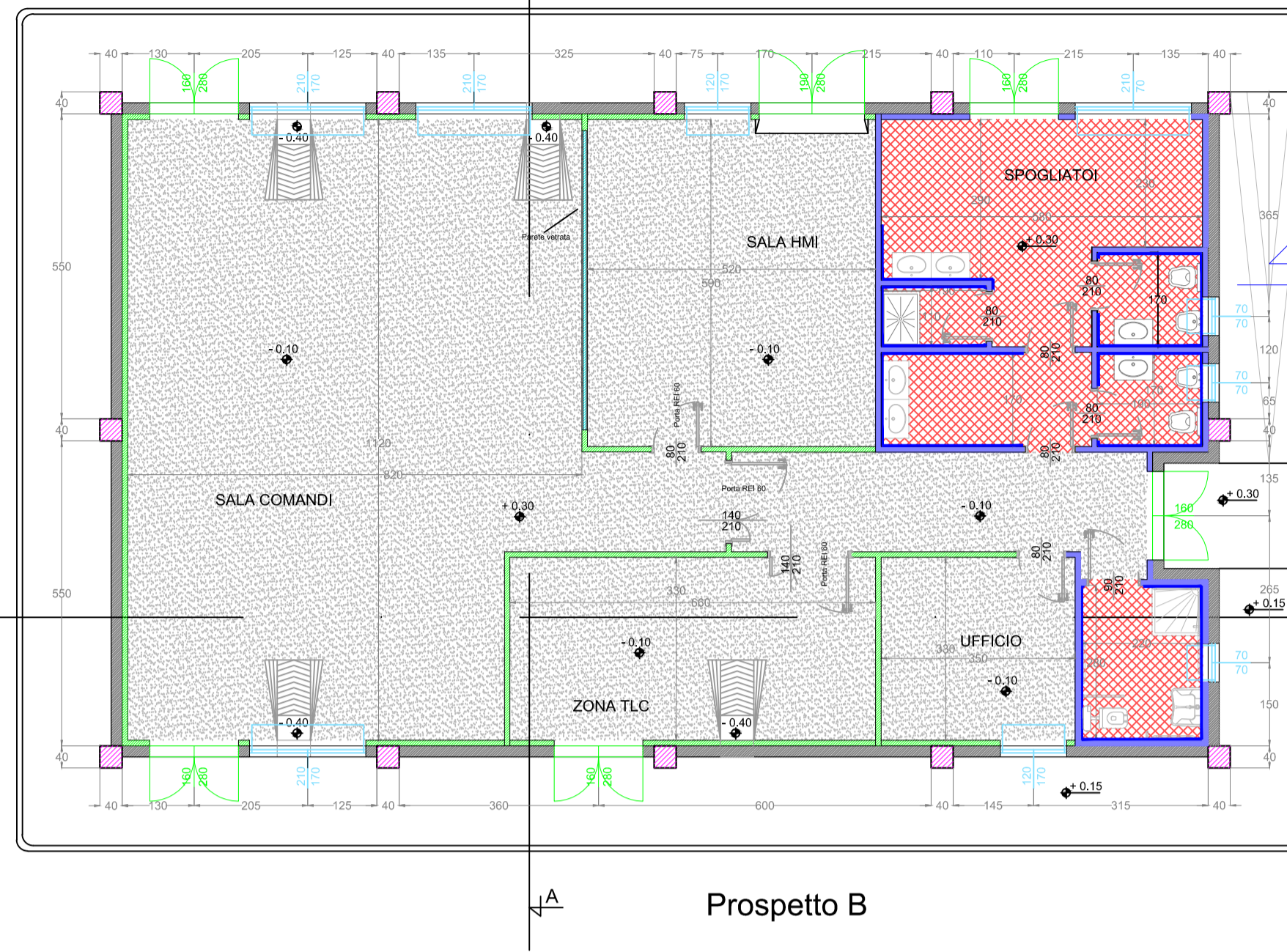
LEGALE RAPPRESENTANTE

Pianta



Sezione A - A

Prospetto A



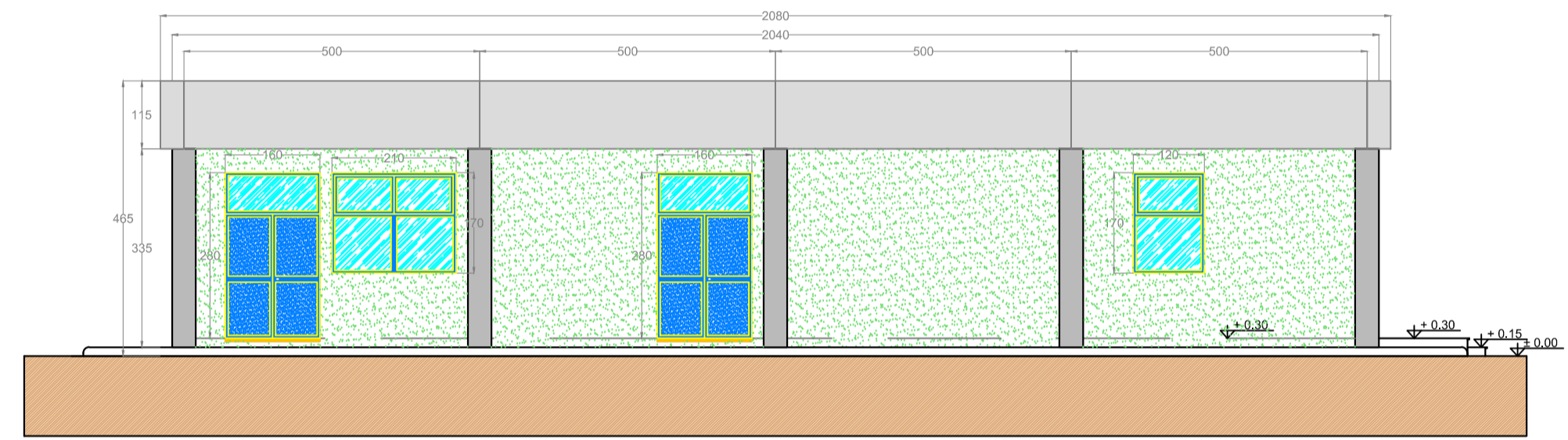
Sezione B - B

Prospetto D

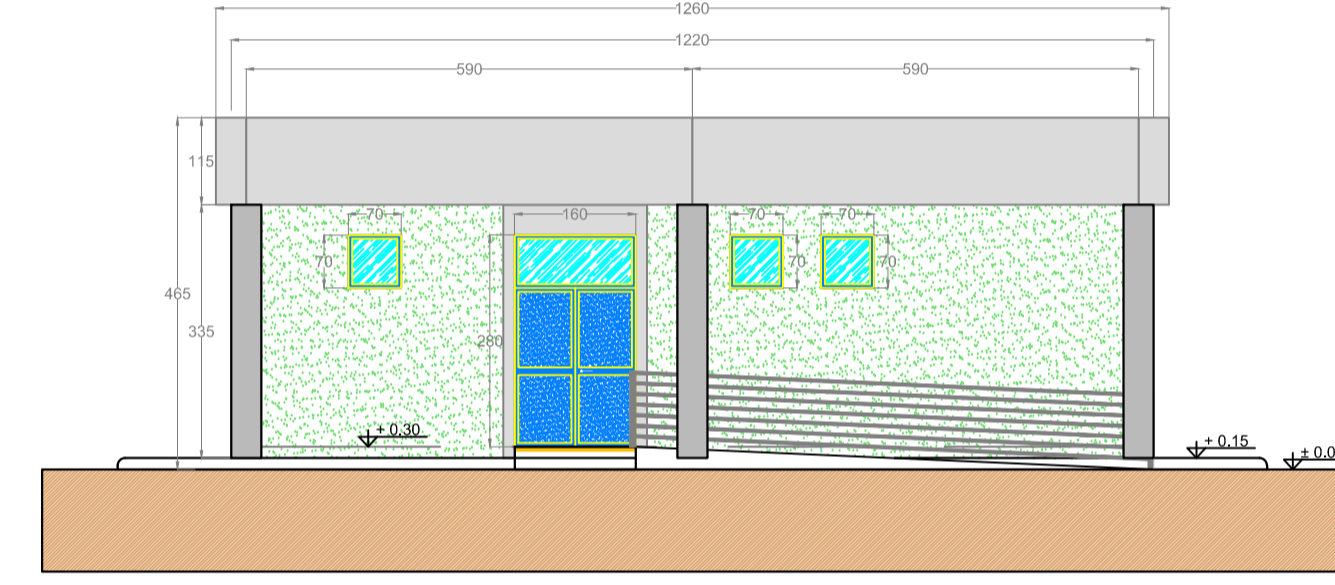
Prospetto C

LEGENDA PIANTA	
	PANNELLO DI TAMPONAMENTO PREFABBRICATO
	PILASTRI
	PARETI E CONTROPARETI IN CARTONGESSO CON IDROLAISTRA
	PARETI IN CARTONGESSO REI 60
	PARETI IN CARTONGESSO REI 120
	PARETE VETRATA TRA SALA CONTROLLO E SALA COMANDI
	RIVESTIMENTO CON PIASTRELLA STESSA TIPOLOGIA PAVIMENTO
	PAVIMENTAZIONE CON PIASTRELLA IN GRES BATTISCOPIA A MEZZA PIASTRELLA DELLA STESSA TIPOLOGIA
	PAVIMENTO INDUSTRIALE GRIGIO CON TRATTAMENTO ANTIPOLVERE
	SCARICHI ACQUE PIOVANE
	QUOTE SUI PROSPETTI
	QUOTE IN PIANTA
	FINESTRE
	PORTE ESTERNE
	PORTE INTERNE REI 60
	PORTE INTERNE REI 120

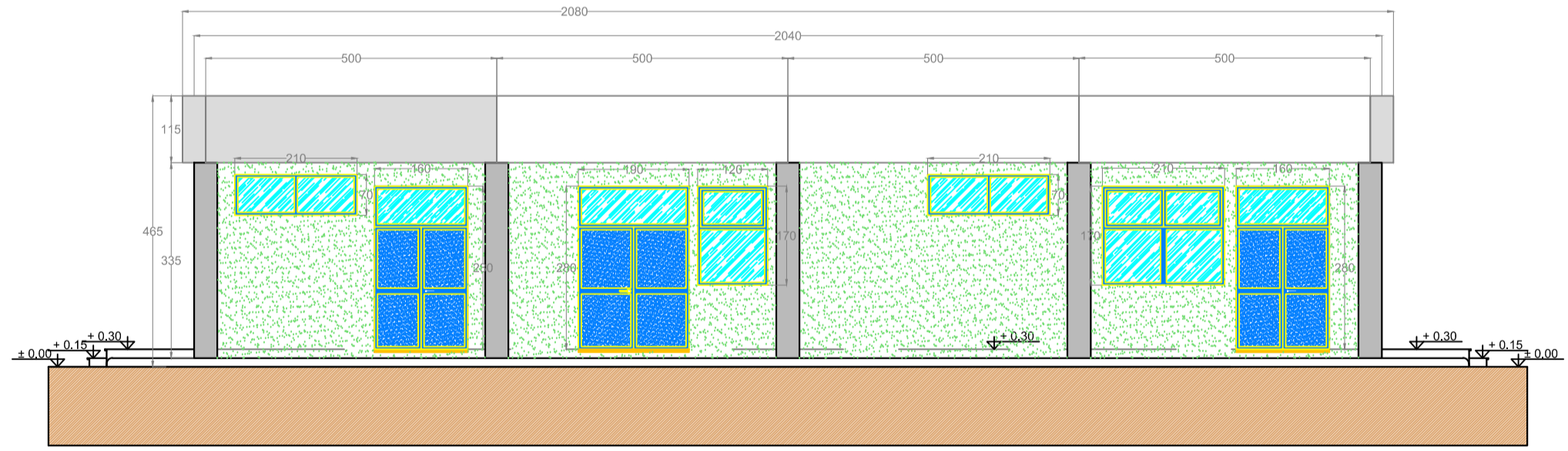
Prospetto B



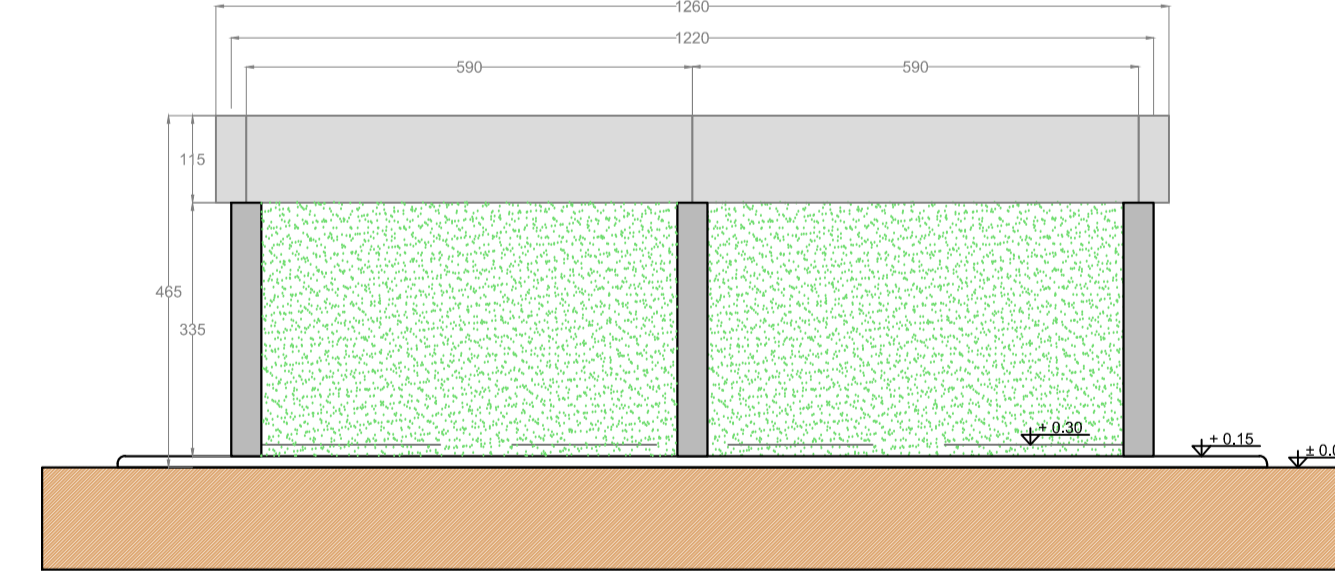
Prospetto C



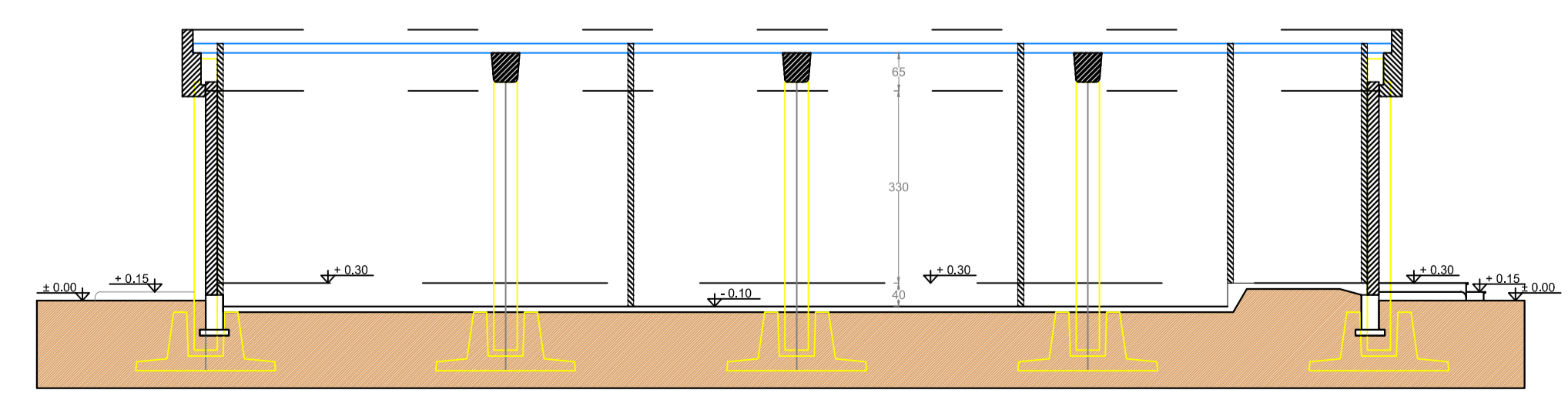
Prospetto A



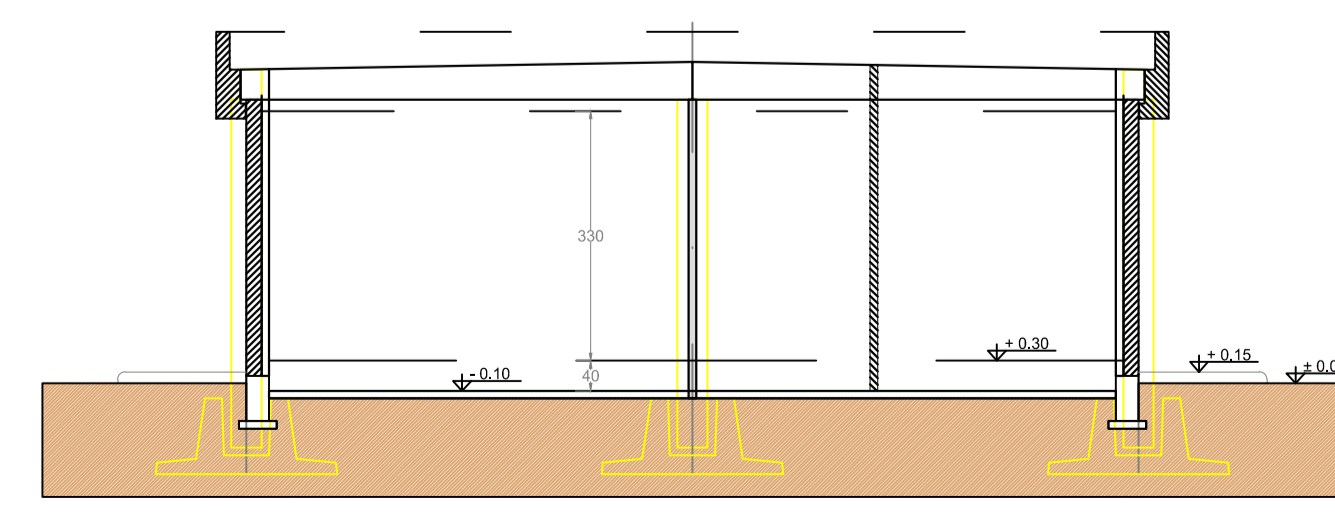
Prospetto D



Sezione B - B



Sezione A - A



REGIONE CAMPANIA
 PROVINCIA DI CASERTA
 COMUNE DI CANCELLO ARNONE

PROGETTO PER LA REALIZZAZIONE DI UNA SE RTN DI TRASFORMAZIONE 380/150KV CON RACCORDI AEREI ALLA LINEA 380KV "PATRIA-GARIGLIANO"

StarEnergia srl
 sede legale Via Francesco Giordani n. 42
 800122 Napoli I.VA 05769401216 PEC: starenergia@pec.it

EDIFICIO QUADRI
 PIANTA-SEZIONI-PROSPETTI
 (Ricavato dal dis. Tema EG12-0009-ING SVT IOC)

PROGETTISTI	PROPONENTE	SCALA
INSE s.r.l. Viale Michelangelo, 71 800129 Napoli Tel.+39 081 060 7743 Fax.+39 081 060 7876 Tel.+39 081 5737998 mail: campaniasolare@starenergia.com PEC: campaniasolare@pecditta.com Cod. Univoco 5RU082D	CAMPANIA SOLARE s.r.l. sede legale Via F. Giordani n. 42 800122 Napoli Tel.+39 081 060 7743 Fax.+39 081 060 7876 Rea - NA1051228 - C.F. e P.IVA 09700581219 mail: campaniasolare@starenergia.com PEC: campaniasolare@pecditta.com Cod. Univoco 5RU082D	1:100 TAVOLA AS245-ET14-D

Revisioni e coordinamento: ing. Roberto Caldera		
Rev.	Data:	Redattore :
Rev. 01	20/07/2021	INSE Srl

