

Legenda

- 15.5-Vegetazione delle paludi salmastre mediterranee
- 15.6-Bassi caspuglioli alofi
- 16.3-Aree aride ad erosione accelerata
- 16.1-Spaghe
- 16.2-Dune mobili e dune bianche
- 16.28-Dune giglie
- 16.27-Grappoli e caspuglioli delle dune
- 16.29-Caspuglioli e scogliere delle dune
- 16.29-Dune alberate
- 16.22-Scogliere e rupi marittime mediterranee
- 22.1-Acque dolci (laghi, stagni)
- 22.4-Vegetazione delle acque ferme
- 23.1-Corsi fluviali (acque correnti dei fiumi maggiori)
- 24.22-Corsi dei torrenti mediterranei
- 24.53-Banchi di fango fluviali con vegetazione a carattere mediterraneo
- 21.43-Brughiere a ginestrini nani
- 31.81-Cespuglioli medio-europei
- 31.84-Cresceri collinari e submontani dell'Italia peninsulare e Sicilia
- 31.863-Formazioni supramediterranee a Pteridium aquilinum
- 31.88-Formazioni a Juniperus communis
- 31.84-Vegetazione tirrenico-submediterranea a Rubus ulmifolius
- 32.11-Matorral di querce sempreverdi
- 32.13-Matorral di ginestrini
- 32.211-Macchia bassa a olivastro e lentisco
- 32.215-Macchia bassa a Callunetum sp. pi.
- 32.217-Canghie costiere a Helictotritum
- 32.23-Formazioni ad Ampelodesmos mauritanicus
- 32.3-Canghie a macchie mesomediterranee silicicole
- 32.4-Ganghie e macchie mesomediterranee calcicole
- 32.6-Ganghie supramediterranee
- 33.38-Prati garrigali termomediterranei a Thymus capitatus
- 34.323-Praterie xerice del piano collinare
- 34.325-Praterie macchie del piano collinare
- 34.5-Prati aridi mediterranei
- 34.6-Steppe di alte erbe mediterranee
- 34.74-Praterie montane dell'Appennino centrale e meridionale
- 34.75-Prati aridi sub-mediterranei orientali
- 34.81-Prati mediterranei subalpini
- 37.1-Prati coniferali e gassolati, anche abbandonati e vegetazione postculturale
- 37.4-Prati umidi di erbe alte mediterranee
- 41.18-Faggete dell'Italia meridionale e Sicilia
- 41.41-Boschi misti di fore e scarpate
- 41.732-Querceti a querce caducifoglie dell'Italia peninsulare ed insulare
- 41.737B-Boschi submediterranei orientali di quercia bianca dell'Italia meridionale
- 41.7511-Cerreie sud-alpine
- 41.7512-Boschi sud-italiani a cerro e farnetto
- 41.752-Boscaglie di Quercus ilex della Puglia
- 41.81-Boscaglie di Quercus ilex e Quercus pedunculata
- 41.9-Castagneti
- 41.91-Boscaglie di Quercus ilex
- 41.91-Boscaglie di Quercus ilex e Quercus pedunculata
- 42.15-Abetine del Centro-Sud Italia e Sicilia
- 42.711-Pineti italiane di pino loricato (Pinus leucodermis)
- 42.84-Pineti a pino d'Aleppo
- 42.12-Saliceti collinari pianiziali e mediterraneo montani
- 43.1-Culture di salice bianco
- 44.14-Foreste a galleria del Mediterraneo a grandi salici
- 44.513-Foreste a galleria a ontano nero del Mediterraneo occidentale
- 44.614-Foreste mediterranee ripariali a pioppo
- 44.63-Foreste mediterranee ripariali a frassino
- 44.81-Gallerie a lameria e olivandri
- 45.14-Formazioni a olivastro e carubo
- 45.314-Lucete sud-italiane e siciliane
- 45.32-Lucete supramediterranee dell'Italia
- 53.1-Vegetazione dei canneti e di specie simili
- 53.6-Comunita' riparie a canne
- 61.35-Casolari termofili calcarei della Penisola Italiana
- 62.11-Rupi mediterranee
- 62.14-Rupi basiche dei rilievi dell'Italia meridionale
- 62.14-Rupi calcaree
- 82.1-Seminatori intensivi e continui
- 82.3-Culture di tipo estensivo e sistemi agricoli complessi
- 83.11-Oliveti
- 83.15-Fruteti
- 83.16-Agumeti
- 83.21-Vigneti
- 83.31-Plantagioni di conifere
- 83.32-Plantagioni di eucalipti
- 83.324-Rosinieti
- 83.325-Are piantagioni di latifoglie
- 85.1-Grandi parchi
- 85.1-CM, centri abitati
- 85.3-Siti industriali attivi
- 86.41-Cave
- 86.6-Siti archeologici

Elementi lineari di progetto

- Cavidotto MT 30 kV interno
- Cavidotto MT 30 kV esterno
- Raccordi AT 150 kV da realizzare
- Raccordi AT 380 kV da realizzare
- Linea AT 380 kV Garigliano ST-Patria esistente
- Linea AT 380 kV Garigliano ST-Patria tratto esistente da smantellare

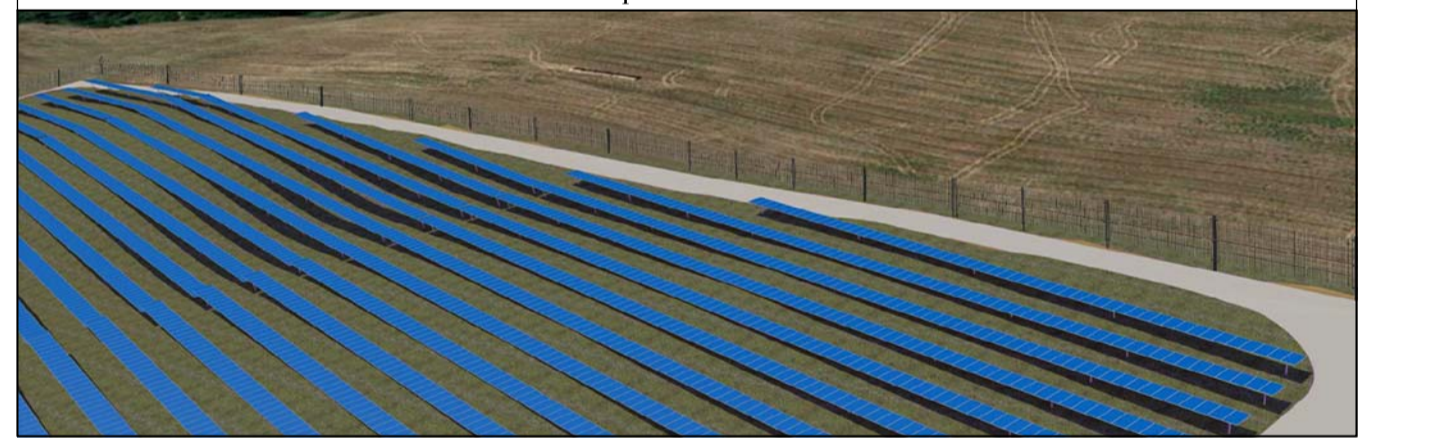
Elementi poligonali di progetto

- Area impianto
- Stazione Elettrica di Trasformazione della RTM 380/150 kV
- Stazione Utensile 150/30 kV
- Tralicci da realizzare

Sistema di riferimento: UTM WGS84 fuso 33
 Scala 1:25.000

REGIONE CAMPANIA
PROVINCIA DI CASERTA
COMUNE DI CANCELLO ED ARNONE

AUTORIZZAZIONE UNICA EX D.Lgs 387/2003
VALUTAZIONE IMPATTO AMBIENTALE EX. ART. 23
D.Lgs 152/2006
INSTALLAZIONE DI UN IMPIANTO DI PRODUZIONE DI ENERGIA DA FONTE SOLARE DENOMINATO "CANCELLO ARNONE" DI POTENZA IN IMMISSIONE PARI A 20.000,00 kW E POTENZA DI PICCO PARI A 19.818,54 kW
 Codice pratica: 202100623



Titolo elaborato: **Carta Natura Habitat**

Commissa	Liv. prog.	Tip.	Codice Elaborato
SE225	PD	E	SIA_13
DATA	SCALA		
Marzo 2022	1:25.000		

REVISIONI

REV.	DATA	DESCRIZIONE	ESEGUITO	VERIFICATO	APPROVATO

Progettazione:

STUDIO ENERGY SRL
 Via delle Comunicazioni snc
 75100 Matera
 C.F. e P.IVA 01175930775

Tecnici:

Coordinatore:
Geol. Roberto Tommaselli

Collaboratrice:
Geol. Giusy Dimola

Il Proponente:

SMARTENERGY

SMARTENERGYT2104 S.R.L.
 Piazza Cavour, 1 - 20121 Milano (MI)
 C.F./P.IVA 11625050965
 LEGALE RAPPRESENTANTE