

Punto di connessione terra/mare

Cavidotto terrestre

Stazione utente

Stazione Terna

Cavidotto sottomarino

LEGENDA:

- Cavidotto elettrico sottomarino
- Cavidotto elettrico terrestre
- Stazione utente

PROPRONENTE
Regolo Rinnovabili
Largo Augusto, 3
20122 Milano

PROGETTAZIONE
TECNOCONSULT Progettista:
Ing. Paolo Pierangeli **BayWa re.**

Vi Eruadi, 20C
61032 Fano (PS) ITALY
Phone: +39 0721 855856 / +39 0721 855370 - fax: +39 0721 855733
www.tecniconsult.it - tecniconsult@tecniconsult.it

N° COMMESSA
ALG PROGETTO PER LA REALIZZAZIONE DI UNA CENTRALE EOLICA OFFSHORE
E OPERE DI CONNESSIONE A TERRA IN PROVINCIA DI SASSARI
POTENZA INSTALLATA: 510 MW
PROGETTO PRELIMINARE

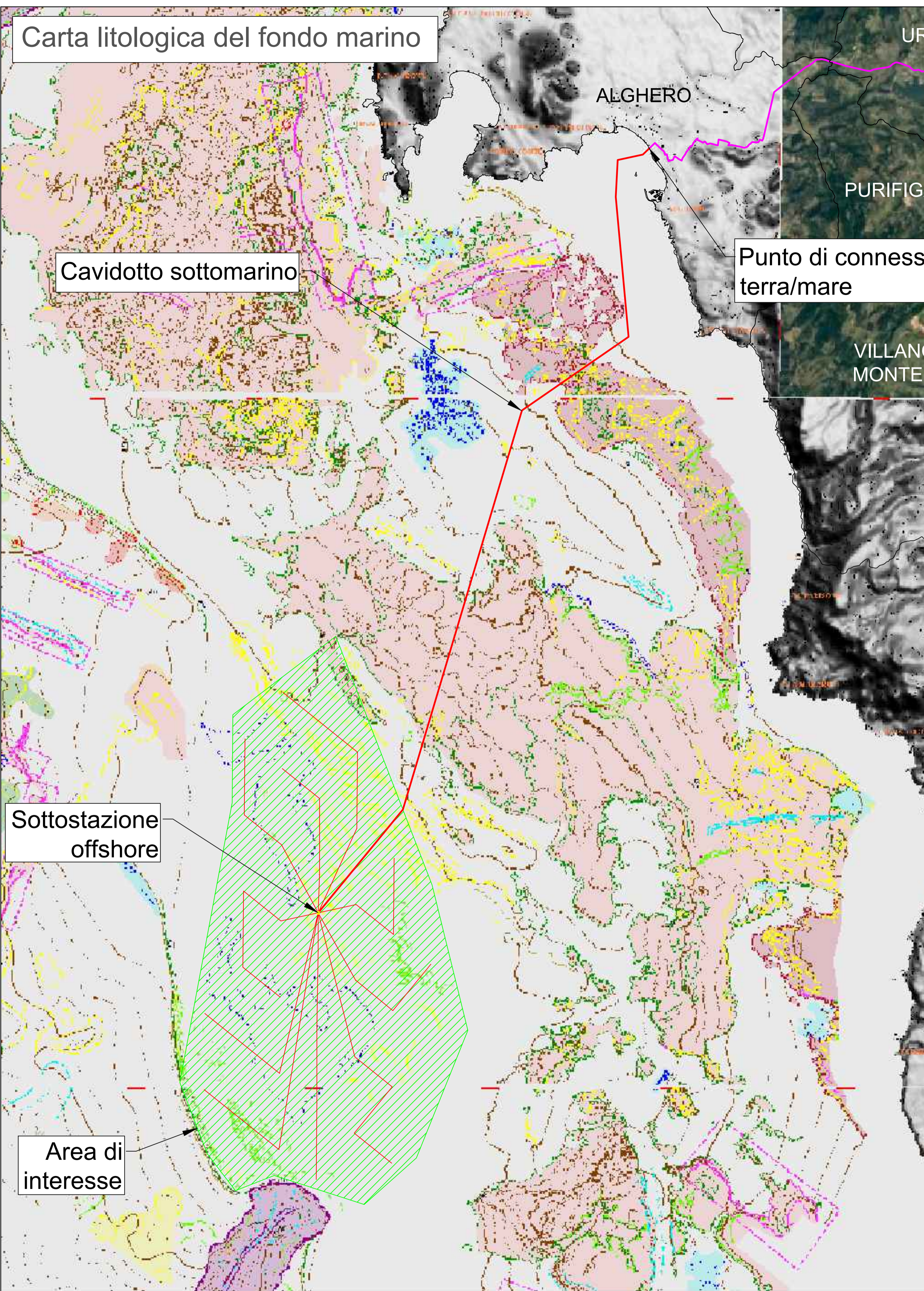
ELABORATO INQUADRAMENTO SU CARTA GEOLOGICA E LITOLOGICA CODICE ELABORATO
Tav.15

SCALA: 1:35000 FORMATO: A1

00	29/09/2022	PRIMA EMISSIONE	TECNOCONSULT	REGOLO RINNOVABILI	REGOLO RINNOVABILI
REV1	DATA	DESCRIZIONE REVISIONE	REDDATO	VERIFICA	APPROVAZIONE

Copyright - Tutti i diritti sono riservati a norma di legge

Carta litologica del fondo marino



Fonte: Progetto Magic
Scala Planimetrica 1:100000

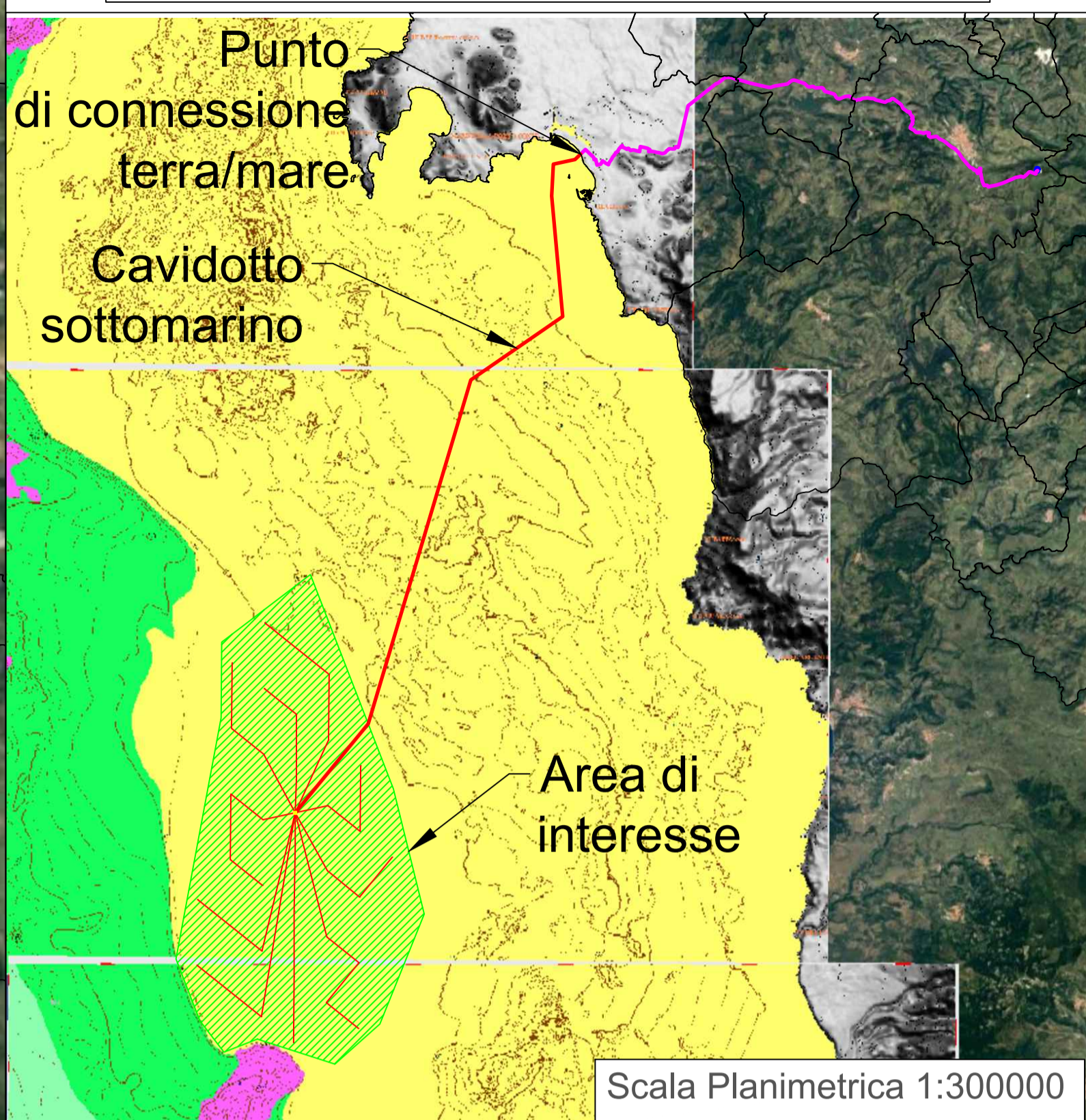
- Livello interpretativo 2: Unità Morfologiche**
- Canyon/Canali
 - Affioramento di Substrato Litoide
 - Area a Depositi di Frana Prevalenti
 - Lineamento Tettonico
 - Frana Significativa
 - Area a Flussi non Canalizzati
 - Area a Depositi Contortiti Prevalenti
 - Area a Fuoriuscita di Fluidi
 - Area ad Erosione Diffusa
 - Area a Depressioni Prevalenti
 - Area a Depositi da Flussi Torbidi Prevalenti
 - Affioramento Vulcanico

Cavidotto terrestre



- LEGENDA:**
- Area di interesse
 - Cavidotto elettrico sottomarino
 - Cavidotto elettrico terrestre
 - Stazione utente
- Livello interpretativo 3: Elementi Morfobatimetrici**
- Scarpata Indefinita (Ciglio a spigolo vivo)
 - Scarpata Indefinita (Ciglio a spigolo tondo)
 - Scarpata Indefinita (Base)
 - Scarpata Erosione generica (Ciglio a spigolo vivo)
 - Scarpata Erosione generica (Ciglio a spigolo tondo)
 - Scarpata Erosione generica (Base)
 - Scarpata Piattaforma continentale (Ciglio a spigolo vivo)
 - Scarpata Piattaforma continentale (Ciglio a spigolo tondo)
 - Scarpata Piattaforma continentale (Base)
 - Scarpata Terrazzo deposizionale (Ciglio a spigolo vivo)
 - Scarpata Terrazzo deposizionale (Ciglio a spigolo tondo)
 - Scarpata Terrazzo deposizionale (Base)
 - Scarpata Canyon/Canale (Ciglio a spigolo vivo)
 - Scarpata Canyon/Canale (Ciglio a spigolo tondo)
 - Scarpata Canyon/Canale (Base)
 - Scarpata Canyon/Canale (Base)
 - Scarpata Canale con argine (Ciglio)
 - Scarpata Canale minore (Ciglio a spigolo vivo)
 - Scarpata Canale minore (Ciglio a spigolo tondo)
 - Scarpata Canale minore (Base)
 - Scarpata Terrazzo intracanalale (Ciglio)
 - Scarpata Terrazzo intracanalale (Base)
 - Scarpata Terrazzo intracanalale (Base)
 - Cresta
 - Scarpata di Faglia (Ciglio a spigolo vivo)
 - Scarpata di Faglia (Ciglio a spigolo tondo)
 - Scarpata di Faglia (Base)
 - Dorsale Piegia
 - Scarpata Nicchia di Frana semplice (Ciglio)
 - Scarpata Nicchia di Frana semplice (Base)
 - Scarpata Nicchia di Frana complessa (Ciglio)
 - Scarpata Nicchia di Frana complessa (Base)
 - Area Frana superficie regolare (Limite)
 - Area Frana superficie gibbosa (Limite)
 - Area Frana a blocchi (Limite)
 - Area Frana di flusso (Limite)
 - Area a fessure di trazione (Limite)
 - Area a creep (Limite)
 - Zona di traslazione di Frana
 - Dorsale piega di compressione (Asse)
 - Canale a fondo concavo
 - Canale a fondo a V
 - Solco erosivo
 - Area a Pockmark (Limite)
 - Area a Pockmark (Limite)
 - Duna
 - Area Dune (Limite)
 - Barcana
 - Area a Barcana (Limite)
 - Area a Megaripple (Limite)
 - Area a Megaripple (Limite)
 - Onda di sedimentazione (Asse)
 - Area deposito intracanalale
 - Area deposito flusso gravitativo non canalizzato
 - Rilievo di origine incerta
 - Depressione di origine incerta
 - Depressione di origine erosiva
 - Substrato affiorante vulcanico (Limite)
 - Substrato affiorante generico (Limite)
 - Bioostruzione
 - Cratere
 - Caldera
 - Cono eruttivo
 - Fessura di alimentazione
 - Colata lavica (Limite)
 - Dicco
 - Edificio a testa piatta
 - Hummocky vulcanici (Limite)
 - Pockmark
 - Vulcano di Fango
 - Centro Eruttivo
 - Diapiro di Fango
 - Blocco Stratificato
 - Blocco
 - Espulsione di Fluidi
 - Emissioni Termali

SISTEMA GEODETICO DI RIFERIMENTO
WGS84 / UTM ZONA 32 NORD
EPSG CODE: 32632



- Livello interpretativo 1: Dominii Fisiografici**
- Piattaforma Continentale
 - Scarpata Continentale
 - Bacino Intrascarpa e Piana Batiale
 - Area Erosiva
 - Apparato Vulcanico
 - Rilievo Intrascarpa e Seamount

PROPRONTE
Regolo Rinnovabili
Largo Augusto, 3
20122 Milano

PROGETTAZIONE
Progettista: Ing. Paolo Pierangeli
TECNOCONSULT
Via Enaudi, 20C
61032 Fano (PS) ITALY
Phone: +39 0721 855856 / +39 0721 855370 - fax: +39 0721 855373
www.tecnoconsult.it - tecnoconsult@tecnoconsult.it

BayWa re.

N° COMMESSA
ALG
PROGETTO PER LA REALIZZAZIONE DI UNA CENTRALE EOLICA OFFSHORE E OPERE DI CONNESSIONE A TERRA IN PROVINCIA DI SASSARI
POTENZA INSTALLATA: 510 MW
PROGETTO PRELIMINARE

ELABORATO
INQUADRAMENTO SU CARTA GEOLOGICA E LITOLOGICA
CODICE ELABORATO
Tav.15

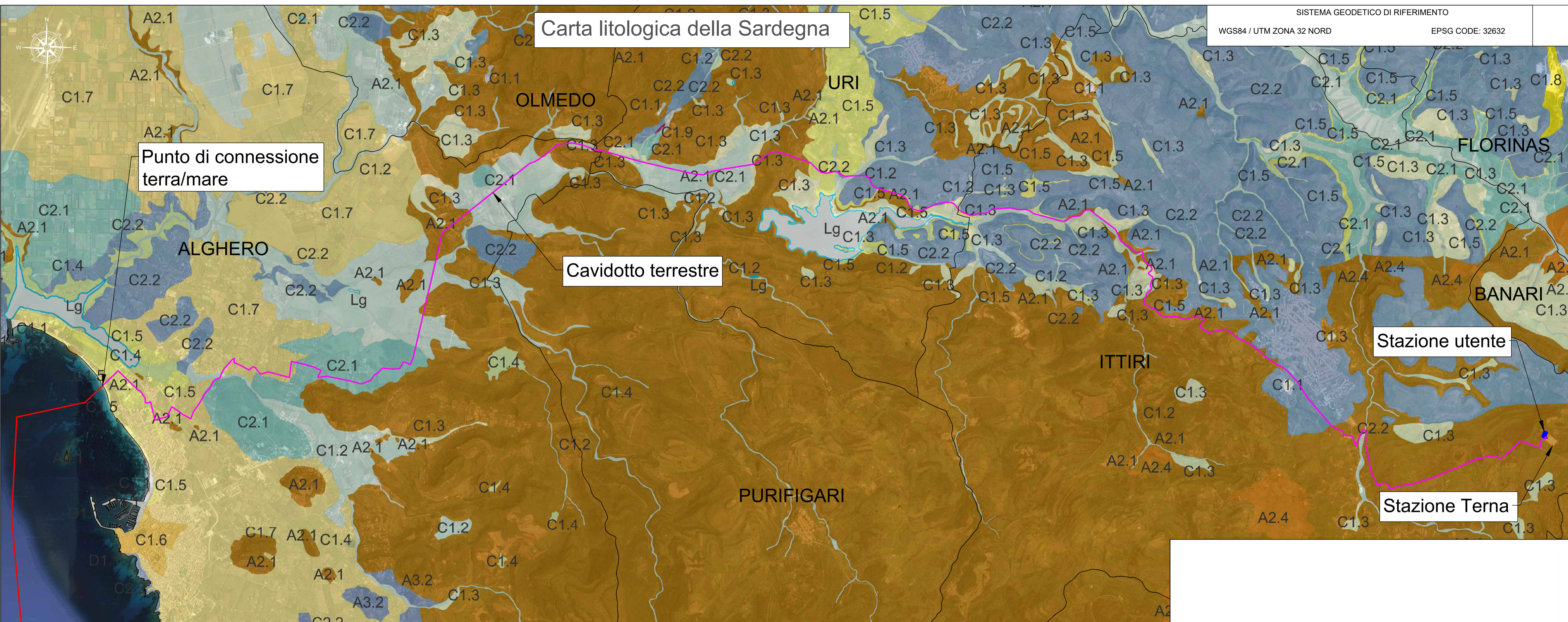
SCALA: 1:125000
FORMATO: A1

00	29/09/2022	PRIMA EMISSIONE	TECNOCONSULT	REGOLO RINNOVABILI	REGOLO RINNOVABILI
REV	DATA	DESCRIZIONE REVISIONE	REDATTO	VERIFICA	APPROVAZIONE

Cartiglio - Rev. 00
COPYRIGHT - TUTTI I DIRITTI SONO RISERVATI A NORMA DI LEGGE

Carta litologica della Sardegna

SISTEMA GEODETICO DI RIFERIMENTO
WGS84 / UTM ZONA 32 NORD
EPSG CODE: 32632



- Fonte: Geoportale Sardegna**
- LEGENDA:**
- Cavidotto elettrico sottomarino
 - Cavidotto elettrico terrestre
 - Stazione utente
- A1.1 - Leucograniti, Leucomicrograniti, Graniti s.l., Leucosienograniti, Microsienograniti, Sienograniti
 - A1.2 - Monzograniti, Leucomonzograniti, "Granodioriti monzogranitiche" Auct.
 - A1.3 - Granodioriti, Granodioriti tonalitiche, Microgranodioriti, Granodioriti monzogranitiche
 - A1.4 - Tonaliti, Tonaliti granodioritiche, Tonaliti quarzodioritiche
 - A1.5 - Gabbri, Quarzogabbri, Gabbrodioriti, Dioriti, Noriti, masse basiche gabbroidi
 - A1.6 - Sieniti, Episeniti, Sieniti monzonitiche
 - A2.1 - Rioliti e Riodaciti
 - A2.2 - Daciti
 - A2.3 - Basalti alcalini, Trachibasalti, Hawaiiiti, Mugeariti, Fonoliti, Fonoliti tefritiche
 - A2.4 - Andesiti e Andesiti basaltiche
 - A2.5 - Basalti, Basalti andesitici
 - A2.6 - Rocce ultrabasiche, Basaniti
 - A2.7 - Trachiti, Latiti
 - A3.1 - Filoni e ammassi acidi (quarzo, riolitici, riodacitici, pegmatitici, applitici, aplopegmatitici, dacitici)
 - A3.2 - Filoni e ammassi basici (basaltici) e intermedio-basici (andesitici, andesitico-basaltici, dioritici, sienitici, quarzoandesitici)
 - B1.1 - Metarioliti, Metariodaciti, "Porfiroidi" Auct., Metavulcaniti acide
 - B1.2 - Migmatiti acide, Diatessiti, Ortogneiss granodioritici, Ortogneiss leucogranitici, Aplopegmatiti e Pegmatiti foliate
 - B1.3 - Migmatiti basiche, Eclogiti, Anfiboliti, Metatessiti
 - B1.4 - Metagabbri, Metadoleriti, Metavulcaniti basiche, Metaepiclastiti
 - B2.1 - Rocce parametamorfiche terrigene: Filladi, Micascisti, Gneiss, Miloniti, Filoniti, Fels, Quarziti, Metaconglomerati, Metarenarie, Metargilliti, Liditi, Diaspri
 - B2.2 - Rocce parametamorfiche carbonatiche: Marmi, Marmi dolomitici, Marmi azoici, Contattiti, Metacalcari, Metadolomie, "Calcarei grigi" Auct., "Dolomia rigata" Auct., "Dolomia gialla" Auct., Calcari silicizzati
 - C1.1 - Depositi terrigeni antropici (saline, vasche di salificazione, aree di rispetto lagunare, discariche: minerarie, industriali, per inerti, per rifiuti solidi urbani; materiali di riporto e aree bonificate)
 - C1.2 - Depositi terrigeni continentali di conoide e piana alluvionale (ghiaie, sabbie, limi, argille), (conglomerati, arenarie, siltiti, peliti)
 - C1.3 - Depositi terrigeni continentali legati a gravità (detriti di versante, frane, coltri eluvio-colluviali, "debris avalanches", breccie)
 - C1.4 - Depositi terrigeni palustri, lacustri, lagunari (limi, argille limose, fanghi torbosi con materia organica anche con intercalazioni di sabbie, selci)
 - C1.5 - Depositi terrigeni litorali (ghiaie, sabbie, arenarie, conglomerati)
 - C1.6 - Depositi terrigeni marini (siltiti, argilliti, peliti)
 - C1.7 - Depositi terrigeni eolici (sabbie, arenarie)
 - C1.8 - Depositi terrigeni fluvio-deltici (sabbie, microconglomerati, arenarie carbonatiche, siltiti argillose)
 - C1.9 - Depositi terrigeni residuali (Bauxiti, paleosuoli)
 - C2.1 - Depositi carbonatici lacustri e lagunari (Calcarei, Dolomie, Calcari silicizzati, Travertini)
 - C2.2 - Depositi carbonatici marini (Marne, Calcari, Calcari dolomitici, Calcari oolitici, Calcari bioclastici, Calcareniti)
 - C3.1 - Depositi vulcano-sedimentari di ambienti fluvio-lacustri e lagunari (Epiclastiti, Tufiti, Tufi, Cineriti, Vulcaniti, sedimenti clastici (sabbioso-siltoso-arenacei) e indistinti)
 - D1.1 - Zone industriali; zone militari, aree urbanizzate; aree portuali (moli, banchine) e aeroportuali (piste e infrastrutture), dighe, etc.
 - Cn - Canali
 - Lg - Laghi

PROPRONENTE
Regolo Rinnovabili
Largo Augusto, 3
20122 Milano

PROGETTAZIONE
Progettista: Ing. Paolo Pierangeli
TECNOCONSULT
Via Enaudi, 20C
61032 Fano (PU) ITALY
Phone: +39 0721 855856 / +39 0721 855370 - fax: +39 0721 855733
www.tecniconsult.it - tecniconsult@tecniconsult.it

BayWa re.

N° COMMESSA
ALG
PROGETTO PER LA REALIZZAZIONE DI UNA CENTRALE EOLICA OFFSHORE E OPERE DI CONNESSIONE A TERRA IN PROVINCIA DI SASSARI
POTENZA INSTALLATA: 510 MW
PROGETTO PRELIMINARE

ELABORATO
INQUADRAMENTO SU CARTA GEOLOGICA E LITOLOGICA
CODICE ELABORATO
Tav.15

SCALA: 1:35000
FORMATO: A1

00	29/09/2022	PRIMA EMISSIONE	TECNOCONSULT	REGOLO RINNOVABILI	REGOLO RINNOVABILI
REV	DATA	DESCRIZIONE REVISIONE	REDATTO	VERIFICA	APPROVAZIONE

Copyright - Tutti i diritti sono riservati a norma di legge