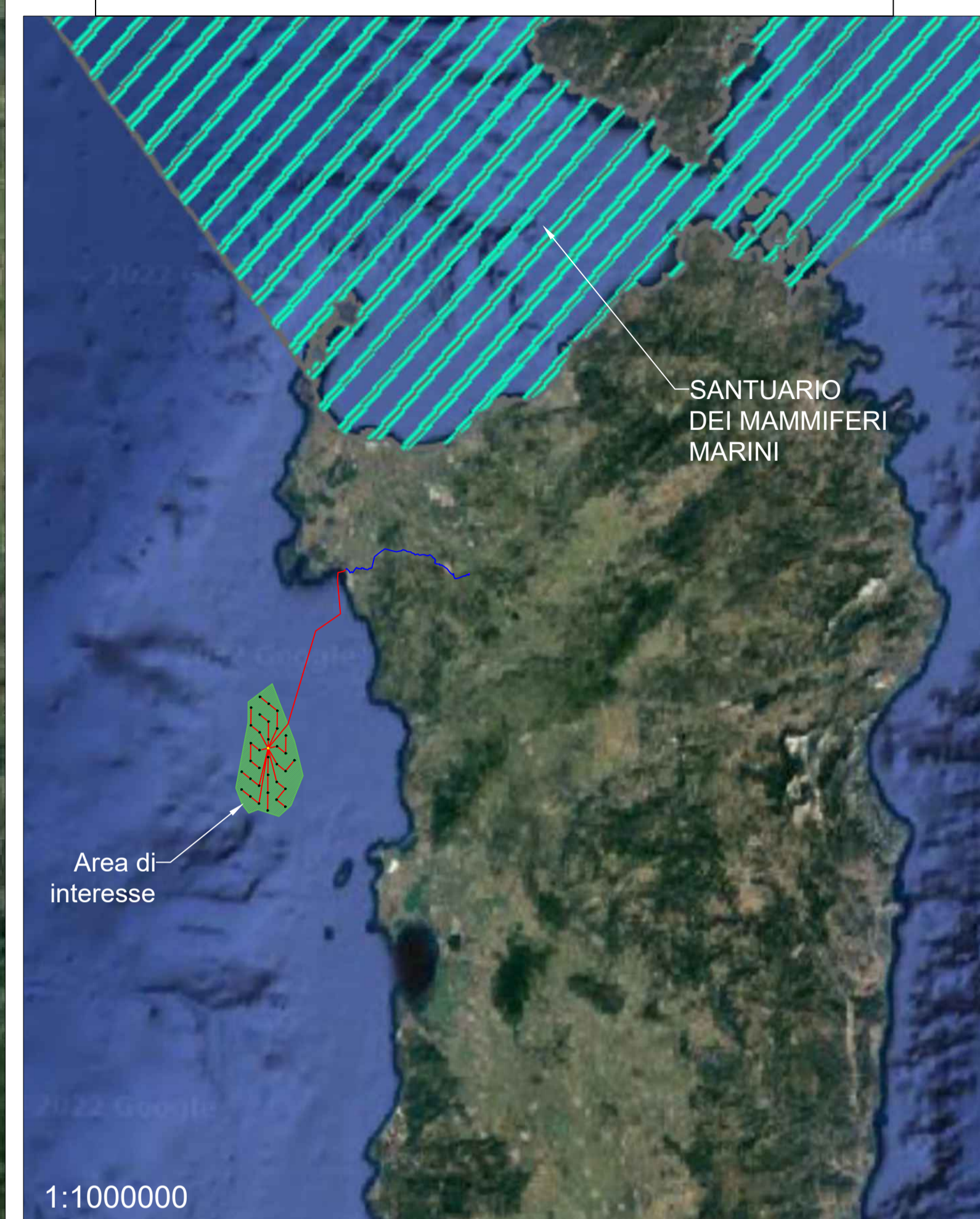


SISTEMA GEODETICO DI RIFERIMENTO
 WGS84 / UTM ZONA 32 NORD
 EPSG CODE: 32632



LEGENDA:

- Balaenoptera
- Grampus griseus
- Ziphius cavirostris
- Physeter macrocephalus
- Stenella coeruleoalba
- Indeterminato
- Globicephala melas
- Tursiops truncatus
- Altre Specie

Fonte: http://mammiferimarini.unipv.it/spiaggiamenti_pub_db.php

- Cavidotto sottomarino
- Cavidotto terrestre
- Stazione utente
- Area di interesse
- Sottostazione offshore

PROPRONENTE Regolo Rinnovabili Largo Augusto, 3 20122 Milano				
PROGETTAZIONE 		Progettista: Ing. Paolo Pierangeli		
<small>Via Enaudi, 20C 61032 Fano (PS) ITALY Phone: +39 0721 855856 / +39 0721 855370 - fax: +39 0721 855733 www.tecnocconsult.it - tecnocconsult@tecnocconsult.it</small>				
N° COMMESA	PROGETTO PER LA REALIZZAZIONE DI UNA CENTRALE EOLICA OFFSHORE E OPERE DI CONNESSIONE A TERRA IN PROVINCIA DI SASSARI POTENZA INSTALLATA: 510 MW			
ALG	PROGETTO PRELIMINARE			
ELABORATO	INQUADRAMENTO SU SPECIE MARINE PROTETTE			CODICE ELABORATO Tav.17
SCALA:	1:150000	FORMATO:	A1	
00	29/09/2022	PRIMA EMISSIONE	TECNOCONSULT	REGOLO RINNOVABILI
REV.1	DATA	DESCRIZIONE REVISIONE	REDDATO	VERIFICA
			APPROVAZIONE	