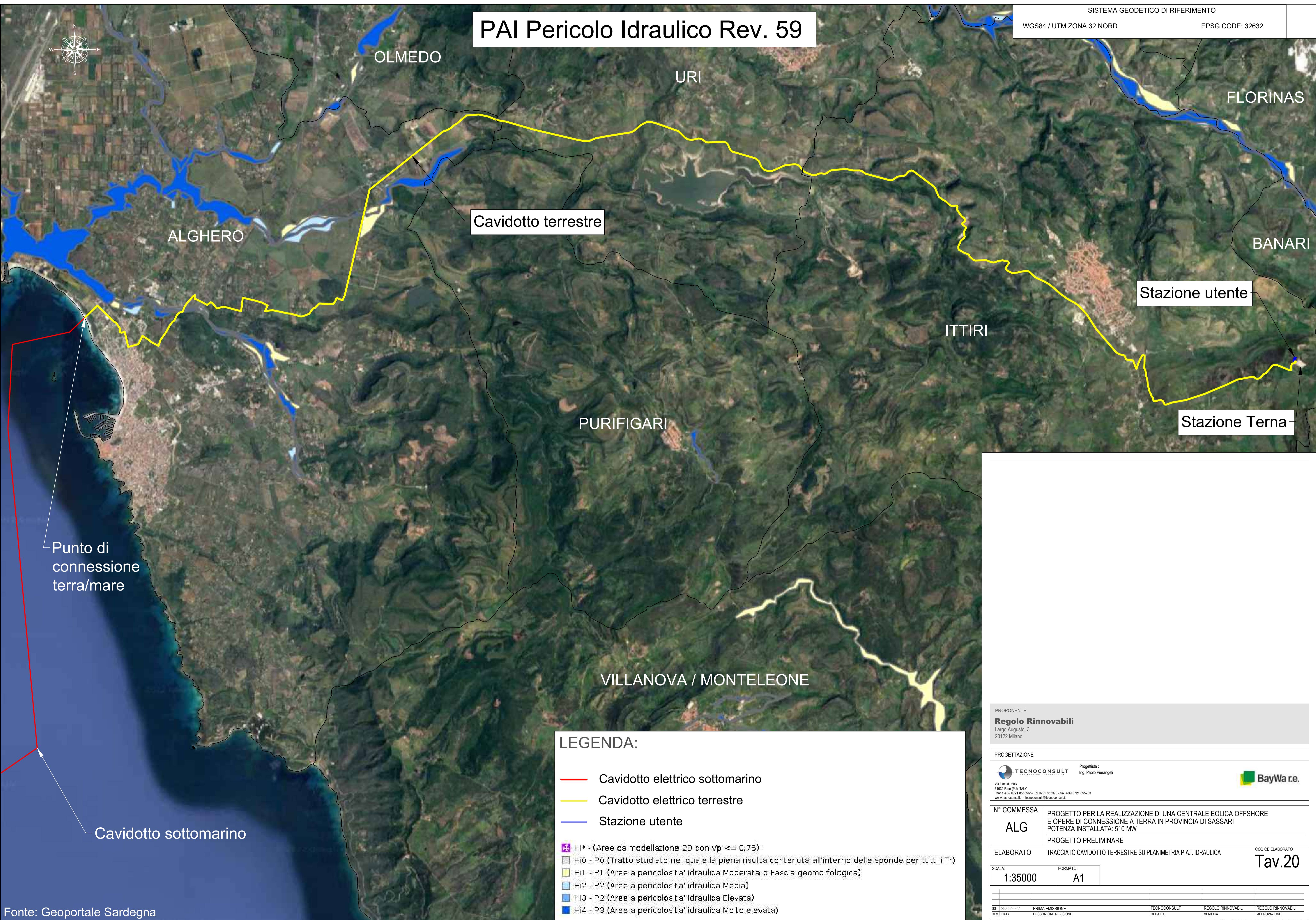


# PAI Pericolo Idraulico Rev. 59

SISTEMA GEODETICO DI RIFERIMENTO  
WGS84 / UTM ZONA 32 NORD  
EPSG CODE: 32632



**LEGENDA:**

- Cavidotto elettrico sottomarino
- Cavidotto elettrico terrestre
- Stazione utente
- ✚ HI\* - (Aree da modellazione 2D con  $V_p \leq 0,75$ )
- HI0 - P0 (Tratto studiato nel quale la piena risulta contenuta all'interno delle sponde per tutti i Tr)
- HI1 - P1 (Aree a pericolosità idraulica Moderata o Fascia geomorfologica)
- HI2 - P2 (Aree a pericolosità idraulica Media)
- HI3 - P2 (Aree a pericolosità idraulica Elevata)
- HI4 - P3 (Aree a pericolosità idraulica Molto elevata)

PROPRONENTE  
**Regolo Rinnovabili**  
Largo Augusto, 3  
20122 Milano

PROGETTAZIONE  
Progettista:  
**TECNOCONSULT** Ing. Paolo Pierangeli

Via Enaudi, 20C  
61032 Fano (PS) ITALY  
Phone: +39 0721 855856 / +39 0721 855370 - fax: +39 0721 855733  
www.tecniconsult.it - tecniconsult@tecniconsult.it

**BayWa re.**

N° COMMESSA  
**ALG**  
PROGETTO PER LA REALIZZAZIONE DI UNA CENTRALE EOLICA OFFSHORE  
E OPERE DI CONNESSIONE A TERRA IN PROVINCIA DI SASSARI  
POTENZA INSTALLATA: 510 MW  
PROGETTO PRELIMINARE

ELABORATO  
TRACCIATO CAVIDOTTO TERRESTRE SU PLANIMETRIA P.A.I. IDRAULICA  
CODICE ELABORATO  
**Tav.20**

SCALA: **1:35000** FORMATO: **A1**

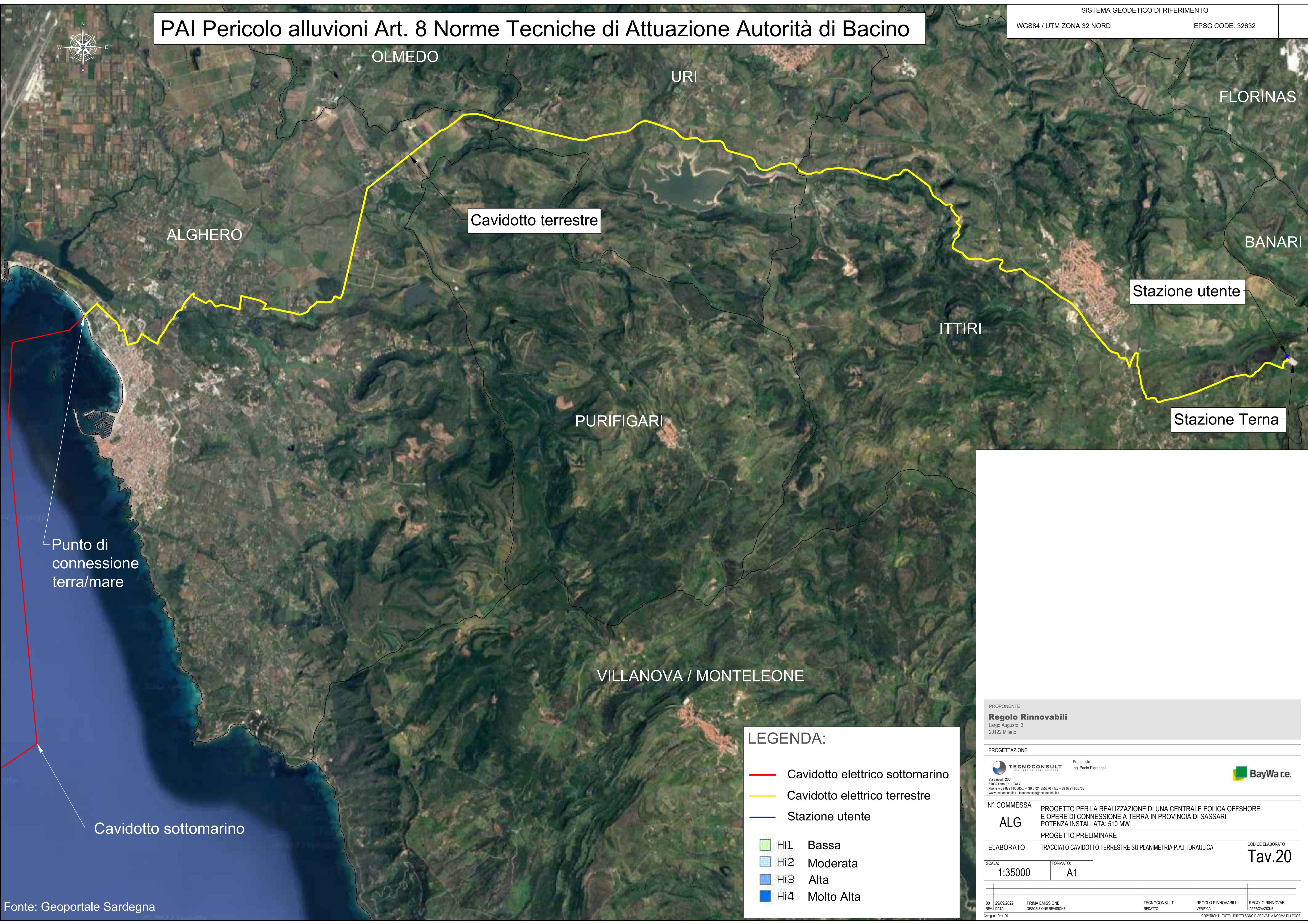
00	29/09/2022	PRIMA EMISSIONE	TECNOCONSULT	REGOLO RINNOVABILI	REGOLO RINNOVABILI
REV	DATA	DESCRIZIONE REVISIONE	REDATTO	VERIFICA	APPROVAZIONE

Copyright - Tutti i diritti sono riservati a norma di legge

Fonte: Geoportale Sardegna

# PAI Pericolo alluvioni Art. 8 Norme Tecniche di Attuazione Autorità di Bacino

SISTEMA GEODETICO DI RIFERIMENTO  
WGS84 / UTM ZONA 32 NORD  
EPSG CODE: 32632



Cavidotto terrestre

Stazione utente

Stazione Terna

Punto di connessione terra/mare

Cavidotto sottomarino

## LEGENDA:

- Cavidotto elettrico sottomarino
  - Cavidotto elettrico terrestre
  - Stazione utente
- 
- Hi1 Bassa
  - Hi2 Moderata
  - Hi3 Alta
  - Hi4 Molto Alta

PROPRONENTE  
**Regolo Rinnovabili**  
Largo Augusto, 3  
20122 Milano

PROGETTAZIONE  
Progettista:  
**TECNOCONSULT** Ing. Paolo Pierangeli  
Via Enaudi, 20C  
61032 Fano (PS) ITALY  
Phone: +39 0721 855856 / +39 0721 855370 - fax: +39 0721 855733  
www.tecnocconsult.it - tecnocconsult@tecnocconsult.it

**BayWa re.**

N° COMMESSA  
**ALG**  
PROGETTO PER LA REALIZZAZIONE DI UNA CENTRALE EOLICA OFFSHORE E OPERE DI CONNESSIONE A TERRA IN PROVINCIA DI SASSARI  
POTENZA INSTALLATA: 510 MW  
PROGETTO PRELIMINARE

ELABORATO  
TRACCIATO CAVIDOTTO TERRESTRE SU PLANIMETRIA P.A.I. IDRAULICA  
CODICE ELABORATO  
**Tav.20**

SCALA: **1:35000** FORMATO: **A1**

00	29/09/2022	PRIMA EMISSIONE	TECNOCONSULT	REGOLO RINNOVABILI	REGOLO RINNOVABILI
REV	DATA	DESCRIZIONE REVISIONE	REDATTO	VERIFICA	APPROVAZIONE

Copyright - Tutti i diritti sono riservati a norma di legge

# Elementi idrici

OLMEDO

URI

FLORINAS

ALGHERO

Cavidotto terrestre

BANARI

Stazione utente

ITTIRI

Stazione Terna

PURIFIGARI

VILLANOVA / MONTELEONE

Punto di connessione terra/mare

Cavidotto sottomarino

## LEGENDA:

- Cavidotto elettrico sottomarino
- Cavidotto elettrico terrestre
- Stazione utente
- Elemento idrico

PROPRONENTE  
**Regolo Rinnovabili**  
 Largo Augusto, 3  
 20122 Milano

PROGETTAZIONE  
 Tecnoconsult  
 Via Einaudi, 20C  
 61032 Fano (PS) ITALY  
 Phone: +39 0721 855856 / +39 0721 855370 - fax: +39 0721 855733  
 www.tecnoconsult.it - tecnoconsult@tecnoconsult.it  
 Progettista:  
 Ing. Paolo Pierangeli  
 BayWa re.

N° COMMESSA  
**ALG**  
 PROGETTO PER LA REALIZZAZIONE DI UNA CENTRALE EOLICA OFFSHORE E OPERE DI CONNESSIONE A TERRA IN PROVINCIA DI SASSARI  
 POTENZA INSTALLATA: 510 MW  
 PROGETTO PRELIMINARE

ELABORATO  
 TRACCIATO CAVIDOTTO TERRESTRE SU PLANIMETRIA P.A.I. IDRAULICA  
 CODICE ELABORATO  
**Tav.20**

SCALA: 1:35000  
 FORMATO: A1

00	29/09/2022	PRIMA EMISSIONE	TECNOCONSULT	REGOLO RINNOVABILI	REGOLO RINNOVABILI
REV	DATA	DESCRIZIONE REVISIONE	REDDATTO	VERIFICA	APPROVAZIONE

Cartiglio - Rev. 00