

LEGENDA
FATTORE DI OCCUPAZIONE
DEL CAMPO VISIVO

- $\geq 10.0\%$
- tra 2.0% e 10.0%
- tra 1.0% e 2.0%
- tra 0.55% e 1.0%
- tra 0.25% e 0.55%
- $\leq 0.25\%$

- $0\% < F \leq 0.25\%$, oggetto praticamente indistinguibile*
 - $0.25\% < F \leq 1.0\%$, oggetto debolmente distinguibile*
 - $1.0\% < F \leq 2.0\%$, oggetto distinguibile*
 - $F > 2.0\%$, oggetto fortemente distinguibile*
- *In condizioni di perfetta visibilità (e.g. senza foschia)

PROPONENTE
Regolo Rinnovabili
 Largo Augusto, 3
 20122 Milano

PROGETTAZIONE
 Progettista:
TECNOCONSULT Ing. Paolo Pierangeli
 Via Enaudi, 20C
 61032 Fano (PS) ITALY
 Phone: +39 0721 855856 / +39 0721 855370 - fax: +39 0721 855733
 www.tecnocconsult.it - tecnocconsult@tecnocconsult.it



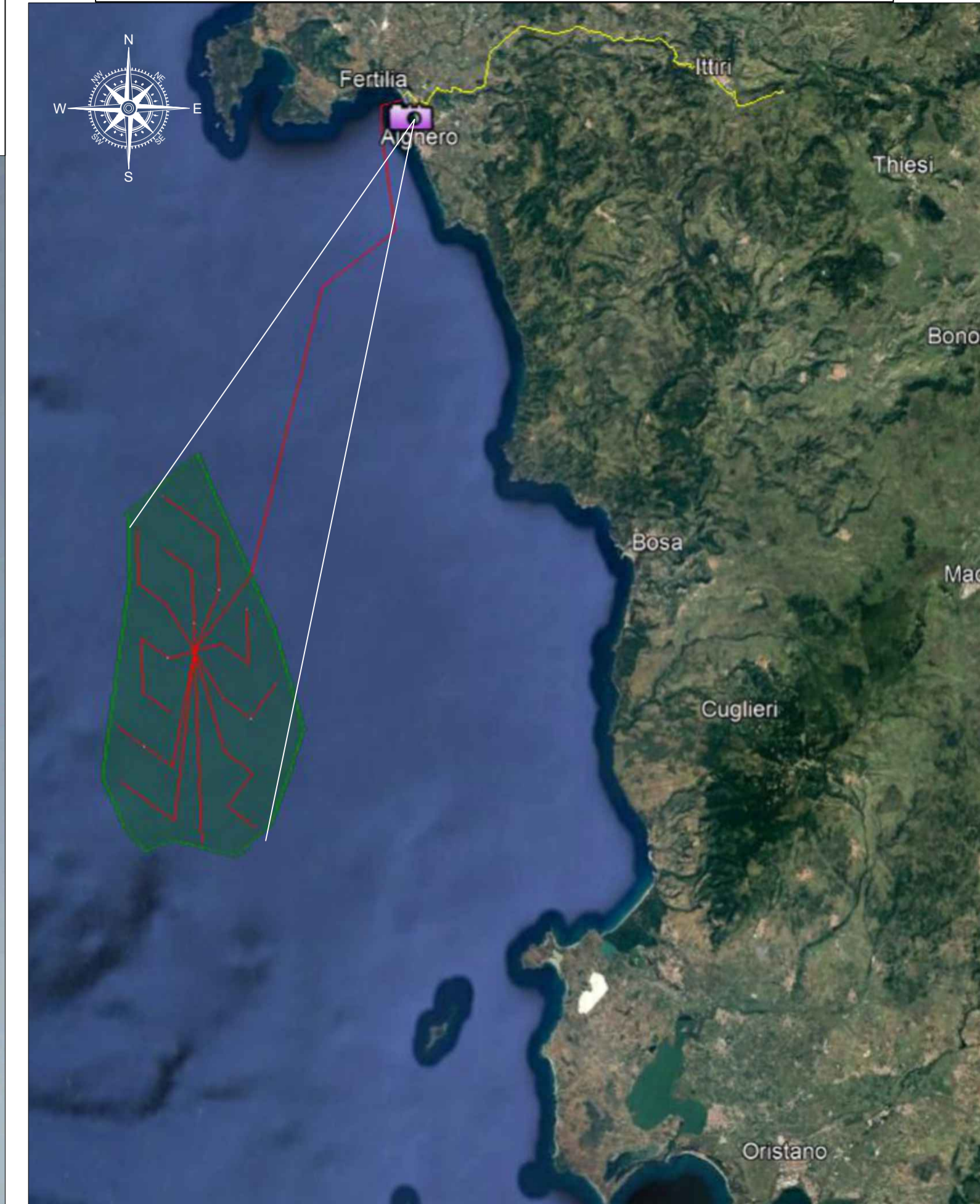
N° COMMESSA
ALG
 PROGETTO PER LA REALIZZAZIONE DI UNA CENTRALE EOLICA OFFSHORE
 E OPERE DI CONNESSIONE A TERRA IN PROVINCIA
 DI SASSARI - POTENZA INSTALLATA: 510 MW
 PROGETTO PRELIMINARE

ELABORATO IMPATTO VISIVO
 CODICE ELABORATO
Tav.25

SCALA:	1:300000	FORMATO:	A1
REV.	DATA	DESCRIZIONE REVISIONE	TECNOCONSULT REDDATO
00	03/10/2022	PRIMA EMISSIONE	TECNOCONSULT VERIFICA
			REGOLO RINNOVABILI APPROVAZIONE

FOTOINSERIMENTO DEL PARCO EOLICO DA ALGHERO

SISTEMA GEODETICO DI RIFERIMENTO
WGS84 / UTM ZONA 32 NORD
EPSG CODE: 32632



Altezza presa fotografica a 7m sul livello del mare

Distanza minima dal parco: 30km

Distanza massima dal parco: 51km

PROPRONTE
Regolo Rinnovabili
Largo Augusto, 3
20122 Milano

PROGETTAZIONE
Progettista:
Ing. Paolo Pierangeli

TECNOCONSULT
Via Enaudi, 20C
61032 Fano (PS) ITALY
Phone: +39 0721 855856 / +39 0721 855370 - fax: +39 0721 855733
www.tecnocconsult.it - tecnocconsult@tecnocconsult.it

BayWa re.

N° COMMESSA
ALG
PROGETTO PER LA REALIZZAZIONE DI UNA CENTRALE EOLICA OFFSHORE
E OPERE DI CONNESSIONE A TERRA IN PROVINCIA
DI SASSARI - POTENZA INSTALLATA: 510 MW
PROGETTO PRELIMINARE

ELABORATO IMPATTO VISIVO
CODICE ELABORATO
Tav.25

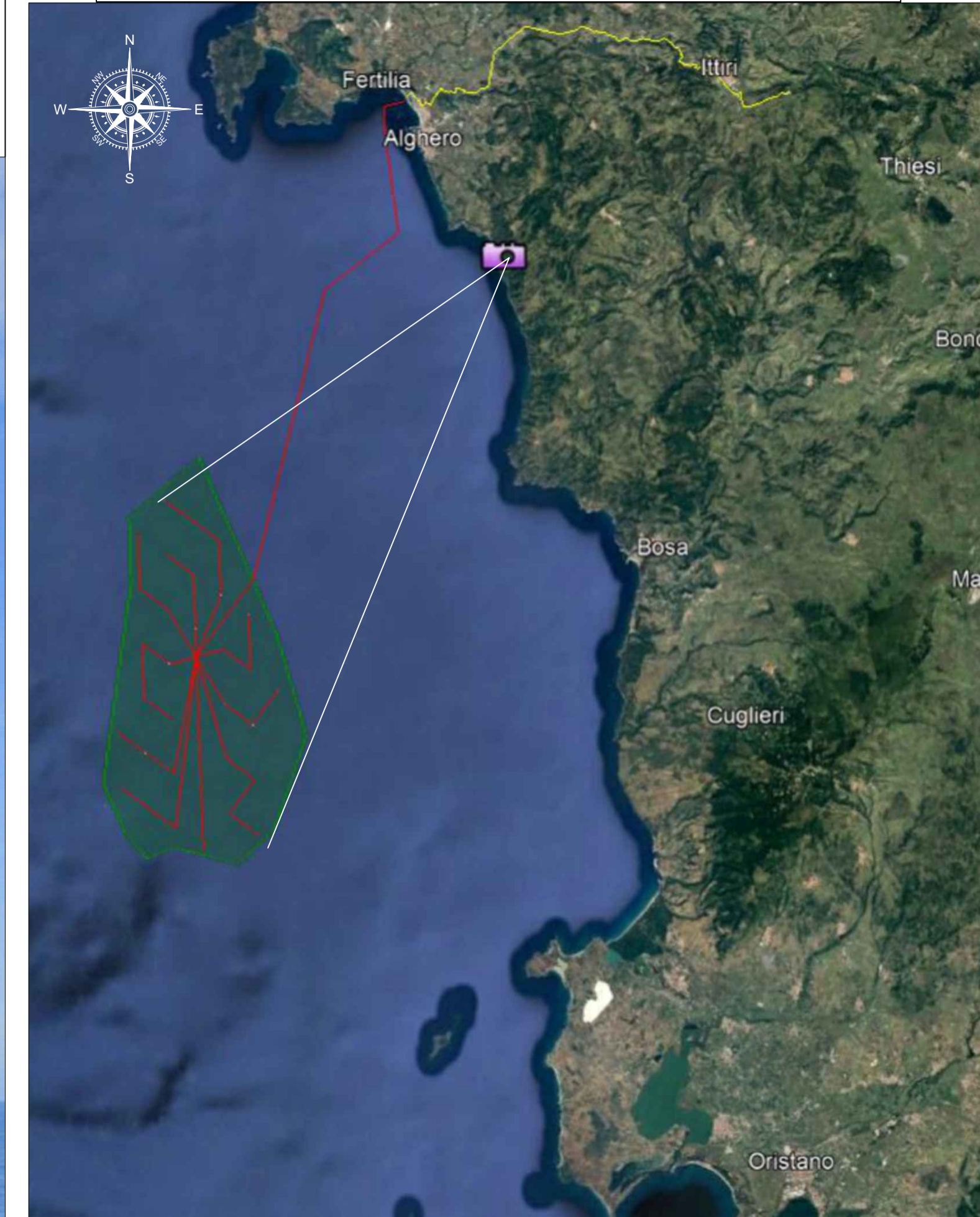
SCALA: -
FORMATO: **A1**

00	03/10/2022	PRIMA EMISSIONE	TECNOCONSULT	TECNOCONSULT	REGOLO RINNOVABILI
REV1	DATA	DESCRIZIONE REVISIONE	REDATTO	VERIFICA	APPROVAZIONE

Copyright - Tutti i diritti sono riservati a norma di legge

FOTOINSERIMENTO DEL PARCO EOLICO DA VILLANOVA MONTELEONE

SISTEMA GEODETICO DI RIFERIMENTO
WGS84 / UTM ZONA 32 NORD
EPSG CODE: 32632



Altezza presa fotografica a 41m sul livello del mare

Distanza minima dal parco: 27km

Distanza massima dal parco: 45km

PROPRONENTE
Regolo Rinnovabili
Largo Augusto, 3
20122 Milano

PROGETTAZIONE
Progettista:
Ing. Paolo Pierangeli

TECNOCONSULT
Via Enaudi, 20C
61032 Fano (PS) ITALY
Phone: +39 0721 855856 / +39 0721 855370 - fax: +39 0721 855733
www.tecnocconsult.it - tecnocconsult@tecnocconsult.it

BayWa re.

N° COMMESSA
ALG
PROGETTO PER LA REALIZZAZIONE DI UNA CENTRALE EOLICA OFFSHORE E OPERE DI CONNESSIONE A TERRA IN PROVINCIA DI SASSARI - POTENZA INSTALLATA: 510 MW
PROGETTO PRELIMINARE

ELABORATO IMPATTO VISIVO
CODICE ELABORATO
Tav.25

SCALA: - FORMATO: **A1**

00	03/10/2022	PRIMA EMISSIONE	TECNOCONSULT	TECNOCONSULT	REGOLO RINNOVABILI
REV	DATA	DESCRIZIONE REVISIONE	REDATTO	VERIFICA	APPROVAZIONE

Copyright - Tutti i diritti sono riservati a norma di legge

FOTOINSERIMENTO DEL PARCO EOLICO DA BOSA

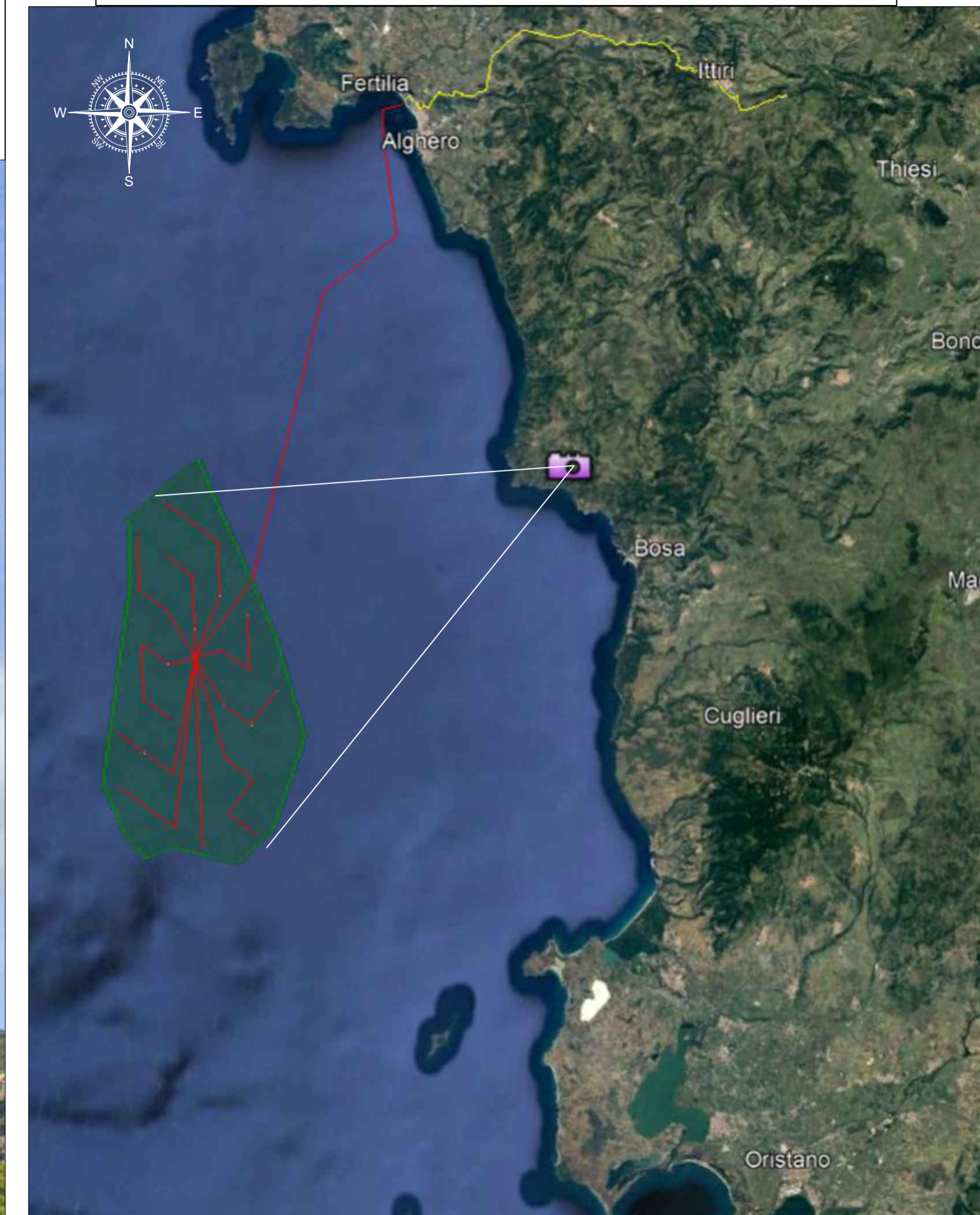


Altezza presa fotografica a 87m sul livello del mare

Distanza minima dal parco: 24km

Distanza massima dal parco: 38km

SISTEMA GEODETICO DI RIFERIMENTO
WGS84 / UTM ZONA 32 NORD
EPSG CODE: 32632



PROPONENTE
Regolo Rinnovabili
Largo Augusto, 3
20122 Milano

PROGETTAZIONE
Progettista:
Ing. Paolo Pierangeli
TECNOCONSULT
Via Enaudi, 20C
61032 Fano (PS) ITALY
Phone: +39 0721 855856 / +39 0721 855370 - fax: +39 0721 855733
www.tecnocconsult.it - tecnocconsult@tecnocconsult.it

BayWa re.

N° COMMESSA
ALG
PROGETTO PER LA REALIZZAZIONE DI UNA CENTRALE EOLICA OFFSHORE
E OPERE DI CONNESSIONE A TERRA IN PROVINCIA
DI SASSARI - POTENZA INSTALLATA: 510 MW
PROGETTO PRELIMINARE

ELABORATO IMPATTO VISIVO
CODICE ELABORATO
Tav.25

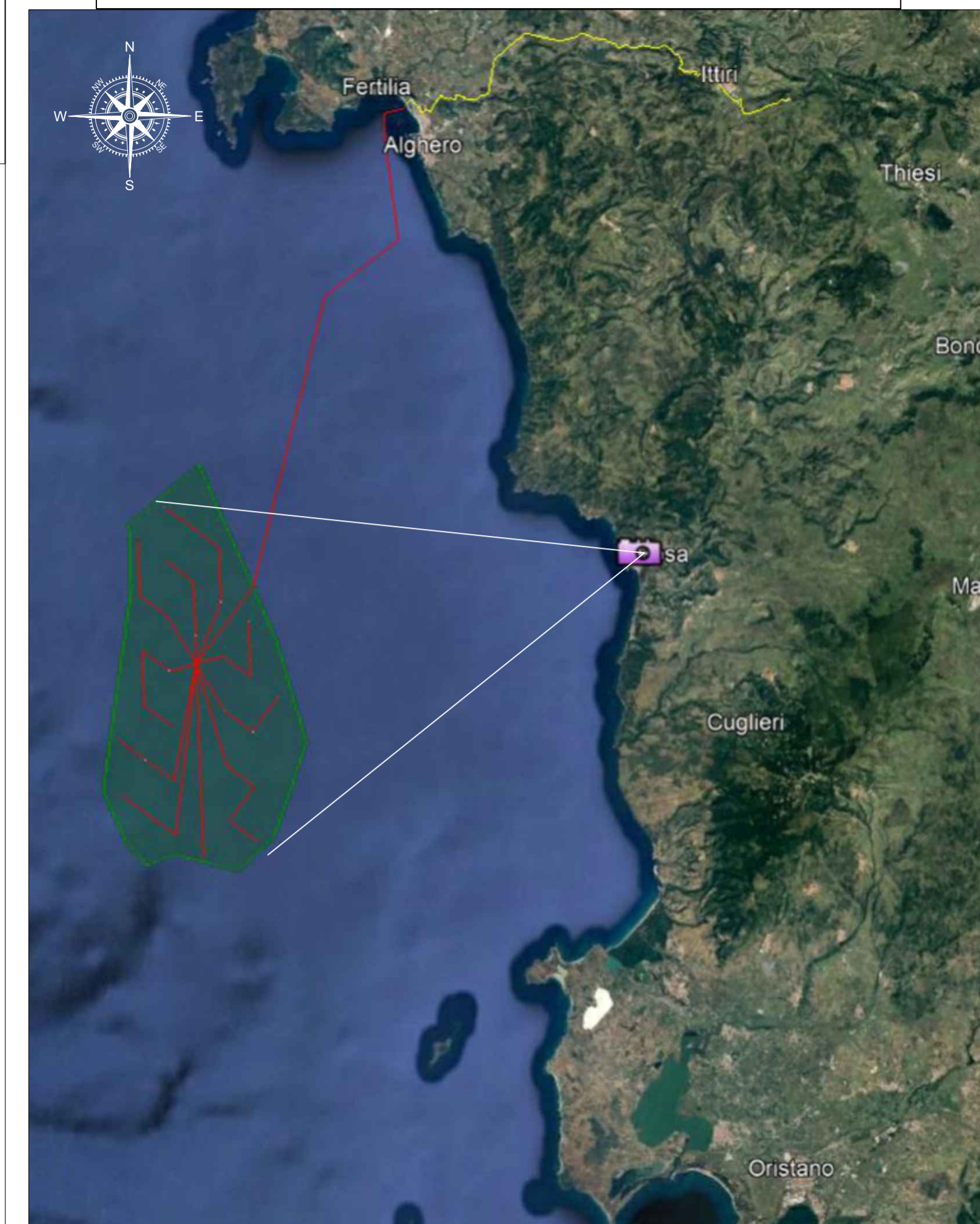
SCALA: - FORMATO: **A1**

REV.	DATA	DESCRIZIONE REVISIONE	REDAZIONE	VERIFICA	APPROVAZIONE
00	03/10/2022	PRIMA EMISSIONE	TECNOCONSULT	TECNOCONSULT	REGOLO RINNOVABILI

Cartiglio - Rev. 00 COPYRIGHT - TUTTI I DIRITTI SONO RISERVATI A NORMA DI LEGGE

FOTOINSERIMENTO DEL PARCO EOLICO DA BOSA MARINA

SISTEMA GEODETICO DI RIFERIMENTO
WGS84 / UTM ZONA 32 NORD
EPSG CODE: 32632



Altezza presa fotografica a 6m sul livello del mare

Distanza minima dal parco: 27km

Distanza massima dal parco: 40km

PROPRONTE
Regolo Rinnovabili
Largo Augusto, 3
20122 Milano

PROGETTAZIONE
Progettista:
Ing. Paolo Pierangeli

TECNOCONSULT
Via Enaudi, 20C
61032 Fano (PS) ITALY
Phone: +39 0721 855856 / +39 0721 855370 - fax: +39 0721 855733
www.tecnocconsult.it - tecnocconsult@tecnocconsult.it

BayWa re.

N° COMMESSA
ALG
PROGETTO PER LA REALIZZAZIONE DI UNA CENTRALE EOLICA OFFSHORE
E OPERE DI CONNESSIONE A TERRA IN PROVINCIA
DI SASSARI - POTENZA INSTALLATA: 510 MW
PROGETTO PRELIMINARE

ELABORATO IMPATTO VISIVO
CODICE ELABORATO
Tav.25

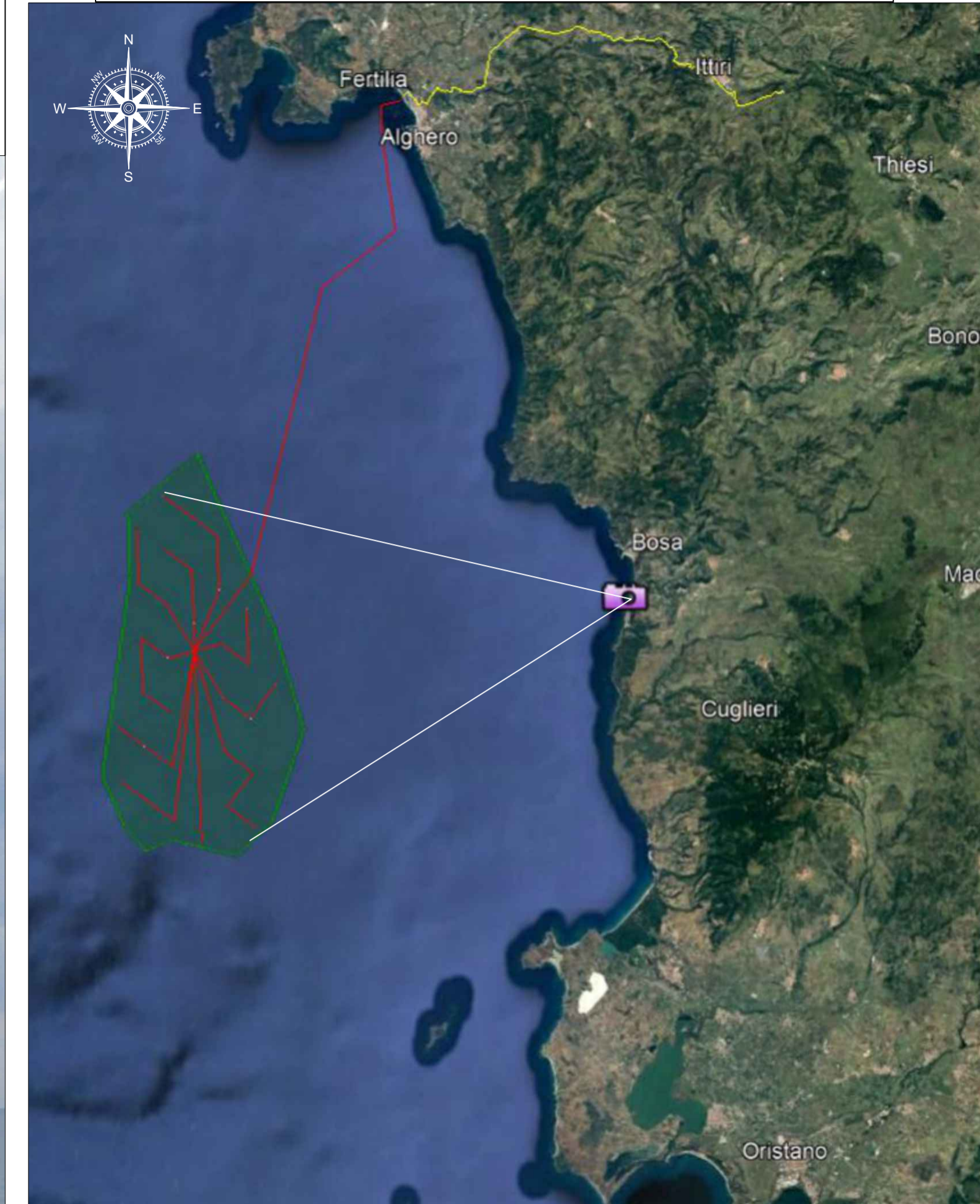
SCALA: - FORMATO: **A1**

00	03/10/2022	PRIMA EMISSIONE	TECNOCONSULT	TECNOCONSULT	REGOLO RINNOVABILI
REV.1	DATA	DESCRIZIONE REVISIONE	REDATTO	VERIFICA	APPROVAZIONE

Copyright - Tutti i diritti sono riservati a norma di legge

FOTOINSERIMENTO DEL PARCO EOLICO DA PORTO ALABE (TRESNURAGHES)

SISTEMA GEODETICO DI RIFERIMENTO
WGS84 / UTM ZONA 32 NORD
EPSG CODE: 32632





Altezza presa fotografica a 11m sul livello del mare

Distanza minima dal parco: 25km

Distanza massima dal parco: 38km

PROPONENTE
Regolo Rinnovabili
Largo Augusto, 3
20122 Milano

PROGETTAZIONE

 Progettista:
Ing. Paolo Pierangeli


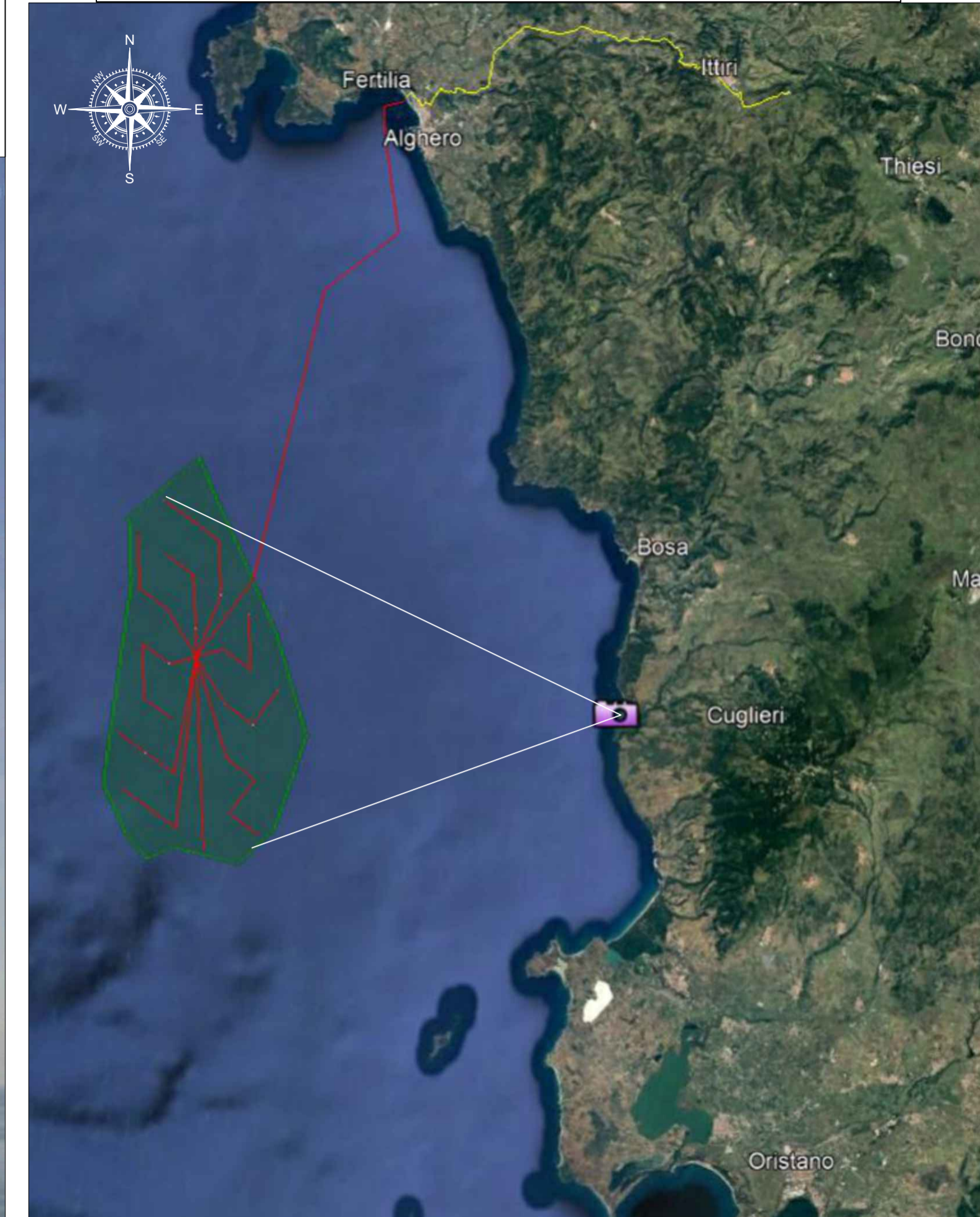
N° COMMESSA
ALG
 PROGETTO PER LA REALIZZAZIONE DI UNA CENTRALE EOLICA OFFSHORE
 E OPERE DI CONNESSIONE A TERRA IN PROVINCIA
 DI SASSARI - POTENZA INSTALLATA: 510 MW
 PROGETTO PRELIMINARE

ELABORATO IMPATTO VISIVO
 CODICE ELABORATO
Tav.25

SCALA:	-	FORMATO:	A1
00	03/10/2022	PRIMA EMISSIONE	TECNOCONSULT
REV.1	DATA	DESCRIZIONE REVISIONE	REDDATO
			TECNOCONSULT
			VERIFICA
			APPROVAZIONE

FOTOINSERIMENTO DEL PARCO EOLICO DA TRESNURAGHES

SISTEMA GEODETICO DI RIFERIMENTO
WGS84 / UTM ZONA 32 NORD
EPSG CODE: 32632



Altezza presa fotografica a 61m sul livello del mare

Distanza minima dal parco: 24km

Distanza massima dal parco: 36km

PROPRONENTE
Regolo Rinnovabili
Largo Augusto, 3
20122 Milano

PROGETTAZIONE
Progettista:
Ing. Paolo Pierangeli
TECNOCONSULT
Via Enaudi, 20C
61032 Fano (PS) ITALY
Phone: +39 0721 855856 / +39 0721 855370 - fax: +39 0721 855733
www.tecnocconsult.it - tecnocconsult@tecnocconsult.it

BayWa re.

N° COMMESSA
ALG
PROGETTO PER LA REALIZZAZIONE DI UNA CENTRALE EOLICA OFFSHORE
E OPERE DI CONNESSIONE A TERRA IN PROVINCIA
DI SASSARI - POTENZA INSTALLATA: 510 MW
PROGETTO PRELIMINARE

ELABORATO
IMPATTO VISIVO
CODICE ELABORATO
Tav.25

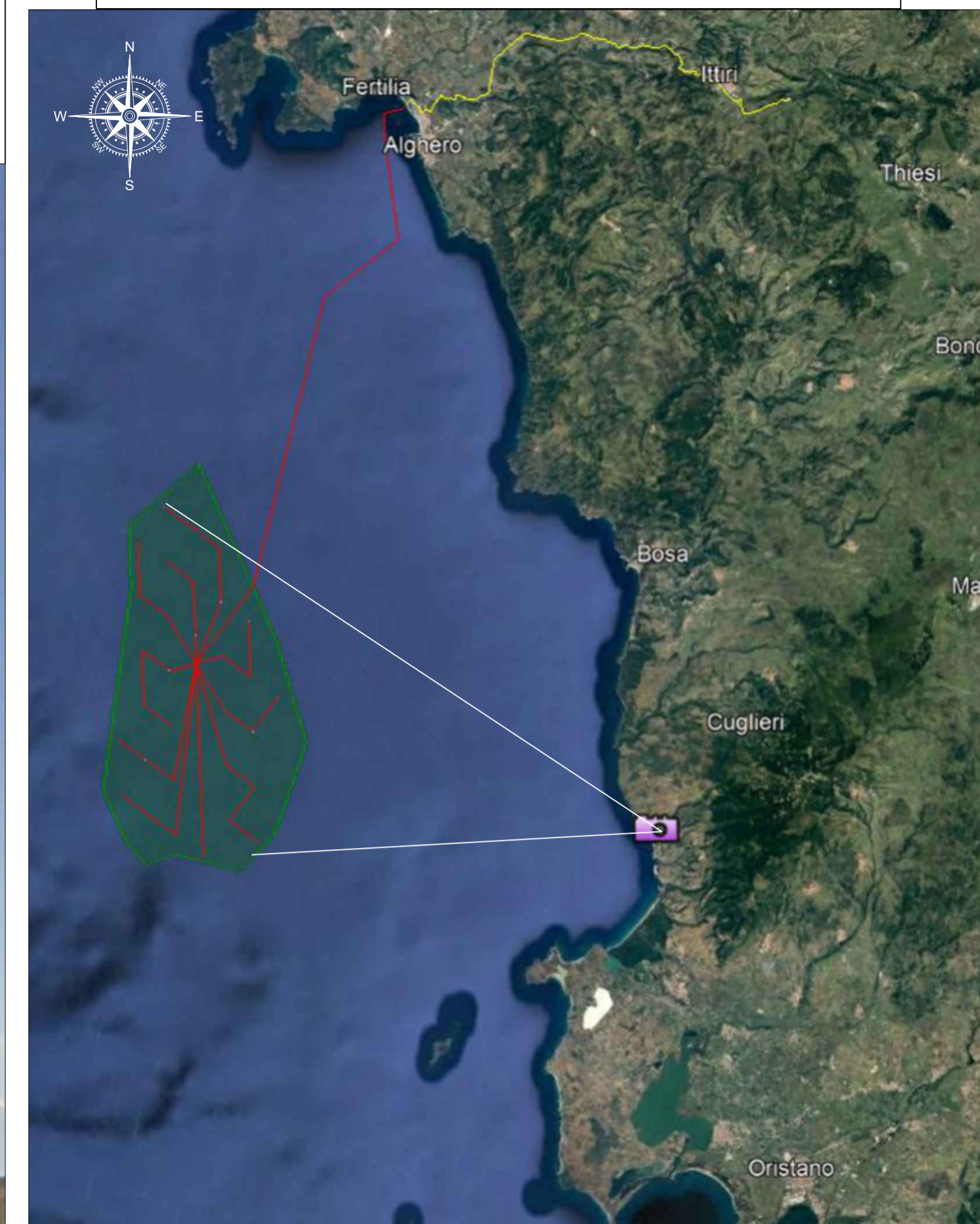
SCALA: - FORMATO: **A1**

00	03/10/2022	PRIMA EMISSIONE	TECNOCONSULT	TECNOCONSULT	REGOLO RINNOVABILI
REV	DATA	DESCRIZIONE REVISIONE	REDATTO	VERIFICA	APPROVAZIONE

Cartiglio - Rev. 00
COPYRIGHT - TUTTI I DIRITTI SONO RISERVATI A NORMA DI LEGGE

FOTOINSERIMENTO DEL PARCO EOLICO DA SANTA CATERINA DI PITTINURI (CUGLIERI)

SISTEMA GEODETICO DI RIFERIMENTO
WGS84 / UTM ZONA 32 NORD
EPSG CODE: 32632



Altezza presa fotografica a 40m sul livello del mare

Distanza minima dal parco: 29km

Distanza massima dal parco: 42km

PROPRONENTE
Regolo Rinnovabili
Largo Augusto, 3
20122 Milano

PROGETTAZIONE
Progettista:
Ing. Paolo Pierangeli

TECNOCONSULT
Via Enaudi, 20C
61032 Fano (PS) ITALY
Phone: +39 0721 855856 / +39 0721 855370 - fax: +39 0721 855733
www.tecnocconsult.it - tecnocconsult@tecnocconsult.it

BayWa re.

N° COMMESSA
ALG
PROGETTO PER LA REALIZZAZIONE DI UNA CENTRALE EOLICA OFFSHORE E OPERE DI CONNESSIONE A TERRA IN PROVINCIA DI SASSARI - POTENZA INSTALLATA: 510 MW
PROGETTO PRELIMINARE

ELABORATO
IMPATTO VISIVO

SCALA: - FORMATO: **A1**

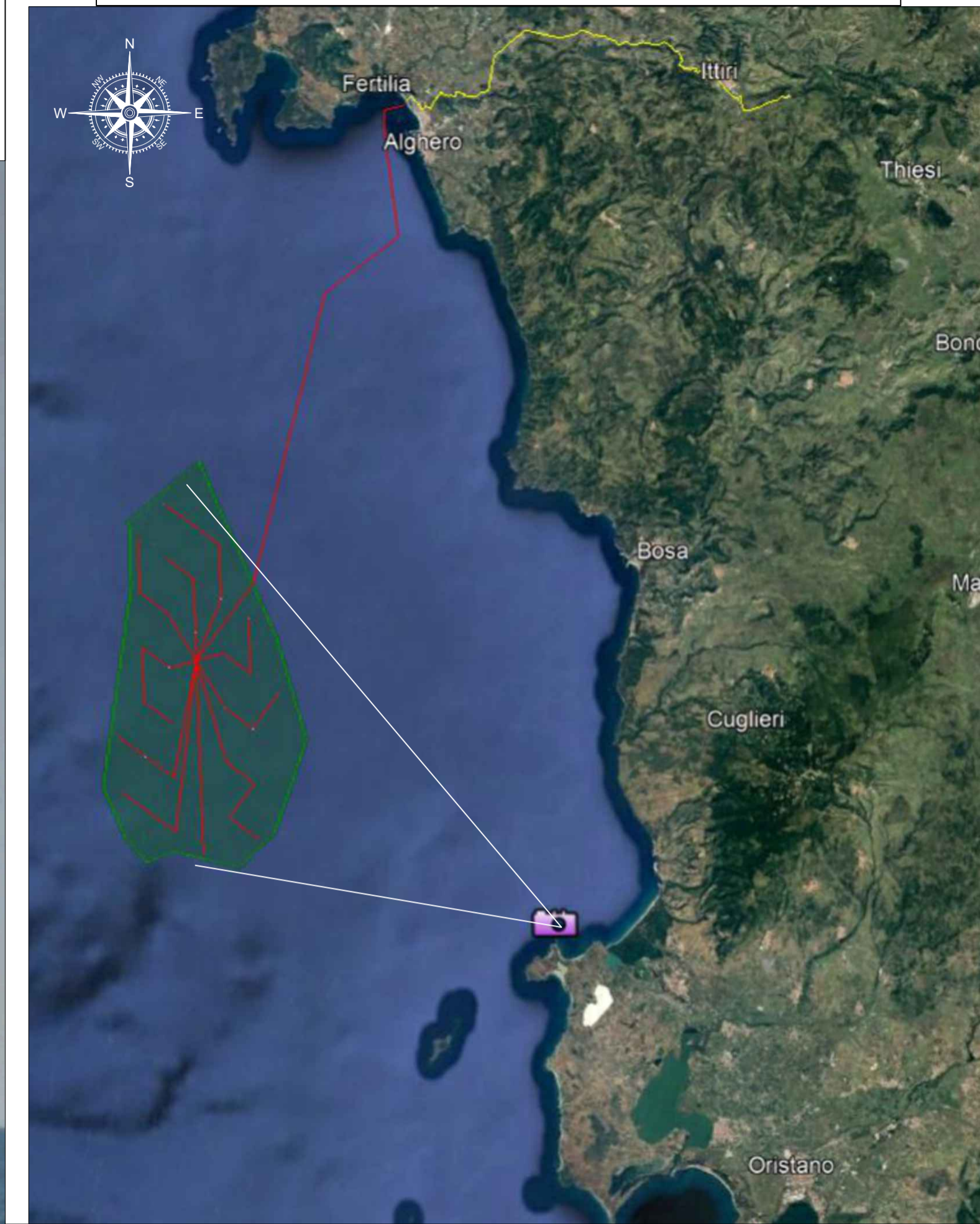
CODICE ELABORATO
Tav.25

00	03/10/2022	PRIMA EMISSIONE	TECNOCONSULT	TECNOCONSULT	REGOLO RINNOVABILI
REV	DATA	DESCRIZIONE REVISIONE	REDATTO	VERIFICA	APPROVAZIONE

Cartiglio - Rev. 00 COPYRIGHT - TUTTI I DIRITTI SONO RISERVATI A NORMA DI LEGGE

FOTOINSERIMENTO DEL PARCO EOLICO DA SU PALLOSU SAN VERO MILIS

SISTEMA GEODETICO DI RIFERIMENTO
WGS84 / UTM ZONA 32 NORD
EPSG CODE: 32632



Altezza presa fotografica a 8m sul livello del mare

Distanza minima dal parco: 22km

Distanza massima dal parco: 41km

PROPRONENTE
Regolo Rinnovabili
Largo Augusto, 3
20122 Milano

PROGETTAZIONE
Progettista:
Ing. Paolo Pierangeli

TECNOCONSULT
Via Enaudi, 20C
61032 Fano (PS) ITALY
Phone: +39 0721 855856 / +39 0721 855370 - fax: +39 0721 855733
www.tecnocconsult.it - tecnocconsult@tecnocconsult.it

BayWa re.

N° COMMESSA
ALG
PROGETTO PER LA REALIZZAZIONE DI UNA CENTRALE EOLICA OFFSHORE
E OPERE DI CONNESSIONE A TERRA IN PROVINCIA
DI SASSARI - POTENZA INSTALLATA: 510 MW
PROGETTO PRELIMINARE

ELABORATO
IMPATTO VISIVO

SCALA: - FORMATO: **A1**

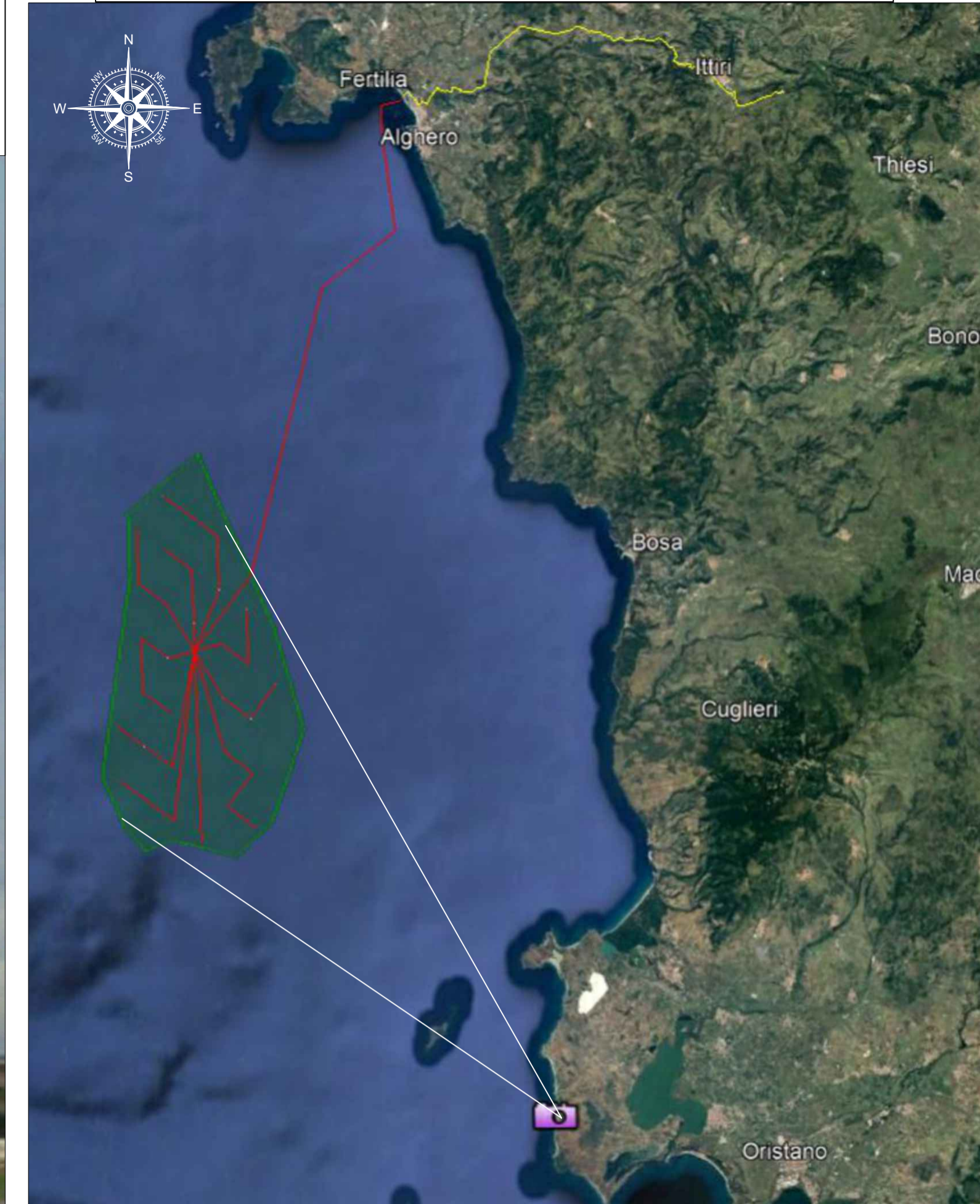
CODICE ELABORATO
Tav.25

00	03/10/2022	PRIMA EMISSIONE	TECNOCONSULT	TECNOCONSULT	REGOLO RINNOVABILI
REV	DATA	DESCRIZIONE REVISIONE	REDATTO	VERIFICA	APPROVAZIONE

Cartiglio - Rev. 00 COPYRIGHT - TUTTI I DIRITTI SONO RISERVATI A NORMA DI LEGGE

FOTOINSERIMENTO DEL PARCO EOLICO DA SPIAGGIA DI MAIMONI (CABRAS)

SISTEMA GEODETICO DI RIFERIMENTO
WGS84 / UTM ZONA 32 NORD
EPSG CODE: 32632



Altezza presa fotografica a 6m sul livello del mare

Distanza minima dal parco: 31km

Distanza massima dal parco: 53km

PROPONENTE
Regolo Rinnovabili
Largo Augusto, 3
20122 Milano

PROGETTAZIONE
Progettista:
Ing. Paolo Pierangeli
TECNOCONSULT
Via Enaudi, 20C
61032 Fano (PS) ITALY
Phone: +39 0721 855856 / +39 0721 855370 - fax: +39 0721 855733
www.tecnocconsult.it - tecnocconsult@tecnocconsult.it



N° COMMESSA
ALG
PROGETTO PER LA REALIZZAZIONE DI UNA CENTRALE EOLICA OFFSHORE E OPERE DI CONNESSIONE A TERRA IN PROVINCIA DI SASSARI - POTENZA INSTALLATA: 510 MW
PROGETTO PRELIMINARE

ELABORATO IMPATTO VISIVO
CODICE ELABORATO
Tav.25

00	03/10/2022	PRIMA EMISSIONE	TECNOCONSULT	TECNOCONSULT	REGOLO RINNOVABILI
REV	DATA	DESCRIZIONE REVISIONE	REDATTO	VERIFICA	APPROVAZIONE

Cartiglio - Rev. 00