






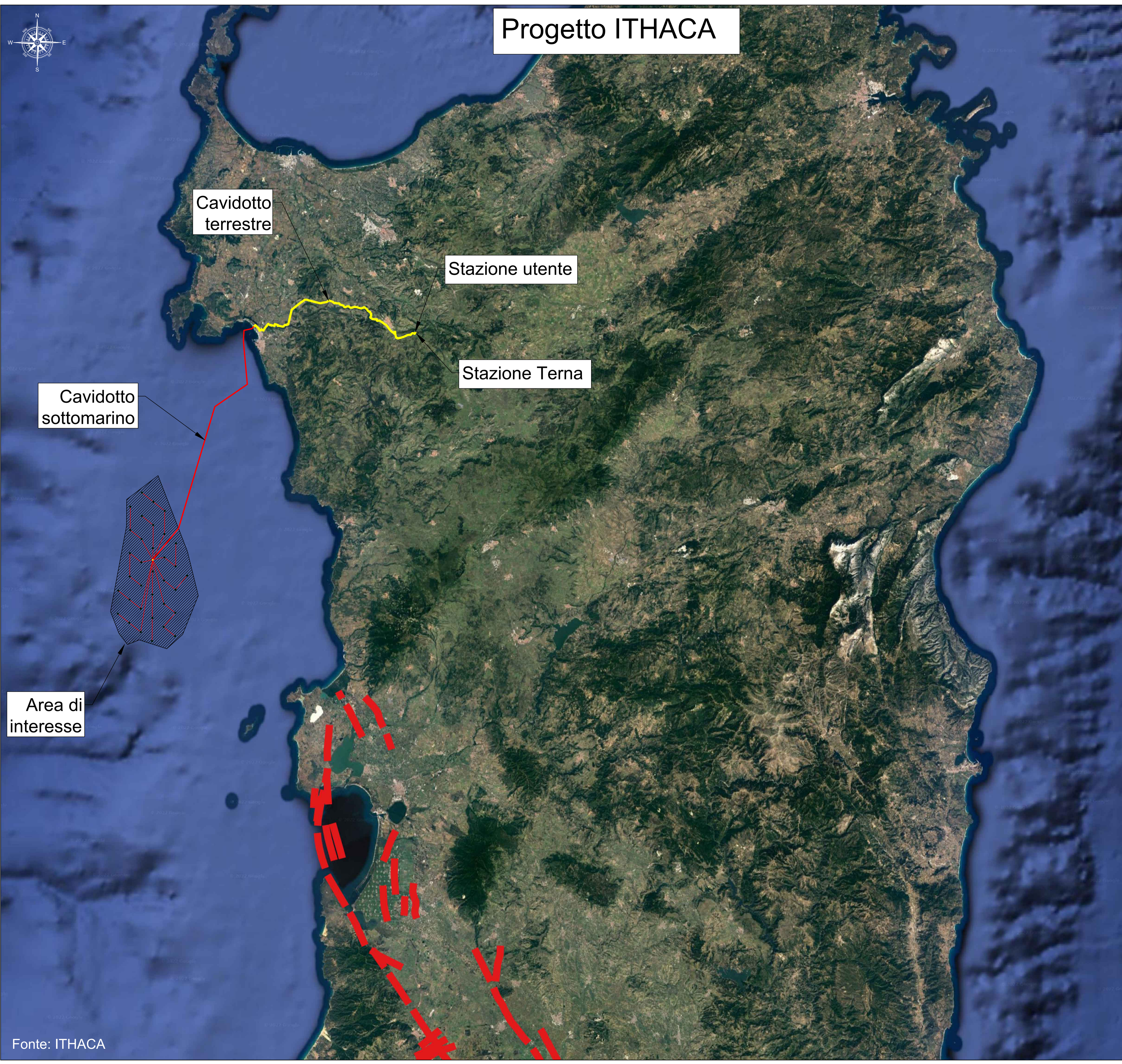


Progetto ITHACA

SISTEMA GEODETICO DI RIFERIMENTO
WGS84 / UTM ZONA 32 NORD
EPSG CODE: 32632

LEGENDA:

-  Area di interesse
-  Cavidotto elettrico sottomarino
-  Cavidotto elettrico terrestre
-  Stazione utente
-  Faglia



PROPONENTE
Regolo Rinnovabili
 Largo Augusto, 3
 20122 Milano

PROGETTAZIONE

Progettista:
TECNOCONSULT Ing. Paolo Pierangeli

BayWa re.

Via Enaudi, 20C
 61032 Fano (PS) ITALY
 Phone: +39 0721 855856 / +39 0721 855370 - fax: +39 0721 855733
 www.tecnocconsult.it - tecnocconsult@tecnocconsult.it

N° COMMESSA
ALG

PROGETTO PER LA REALIZZAZIONE DI UNA CENTRALE EOLICA OFFSHORE
 E OPERE DI CONNESSIONE A TERRA IN PROVINCIA DI SASSARI
 POTENZA INSTALLATA: 510 MW
 PROGETTO PRELIMINARE

ELABORATO INQUADRAMENTO SISMICO

SCALA: **1:300000** FORMATO: **A1**

Tav.27

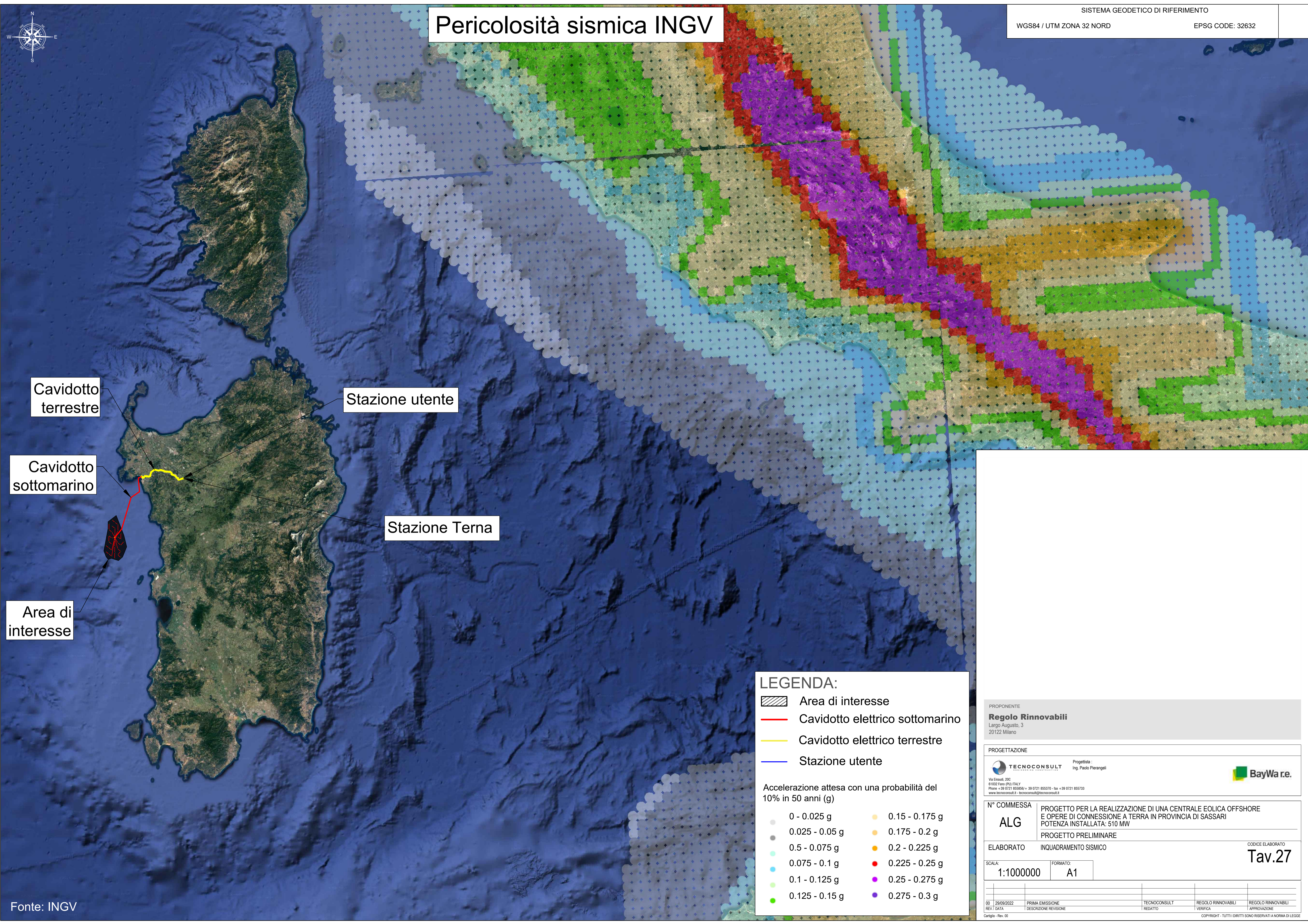
REV.	DATA	DESCRIZIONE REVISIONE	TECNOCONSULT REDATTO	REGOLO RINNOVABILI VERIFICA	REGOLO RINNOVABILI APPROVAZIONE
00	29/09/2022	PRIMA EMISSIONE			

Cartiglio - Rev. 00



Pericolosità sismica INGV

SISTEMA GEODETICO DI RIFERIMENTO
WGS84 / UTM ZONA 32 NORD
EPSG CODE: 32632



Cavidotto terrestre
Cavidotto sottomarino
Area di interesse

Stazione utente
Stazione Terna

LEGENDA:

- Area di interesse
- Cavidotto elettrico sottomarino
- Cavidotto elettrico terrestre
- Stazione utente

Accelerazione attesa con una probabilità del 10% in 50 anni (g)

0 - 0.025 g	0.15 - 0.175 g
0.025 - 0.05 g	0.175 - 0.2 g
0.5 - 0.075 g	0.2 - 0.225 g
0.075 - 0.1 g	0.225 - 0.25 g
0.1 - 0.125 g	0.25 - 0.275 g
0.125 - 0.15 g	0.275 - 0.3 g

Fonte: INGV

PROPRONENTE
Regolo Rinnovabili
Largo Augusto, 3
20122 Milano

PROGETTAZIONE
Progettista:
ING. PAOLO PIERANGELI

TECNOCONSULT
Via Enaudi, 20C
61032 Fano (PS) ITALY
Phone: +39 0721 855856 / +39 0721 855370 - fax: +39 0721 855733
www.tecnocconsult.it - tecnocconsult@tecnocconsult.it

BayWa re.

N° COMMESSA
ALG
PROGETTO PER LA REALIZZAZIONE DI UNA CENTRALE EOLICA OFFSHORE E OPERE DI CONNESSIONE A TERRA IN PROVINCIA DI SASSARI
POTENZA INSTALLATA: 510 MW
PROGETTO PRELIMINARE

ELABORATO
INQUADRAMENTO SISMICO

SCALA: **1:1000000** FORMATO: **A1**

Tav.27

00	29/09/2022	PRIMA EMISSIONE	TECNOCONSULT	REGOLO RINNOVABILI	REGOLO RINNOVABILI
REV	DATA	DESCRIZIONE REVISIONE	REDAITTO	VERIFICA	APPROVAZIONE

Copyright - Tutti i diritti sono riservati a norma di legge