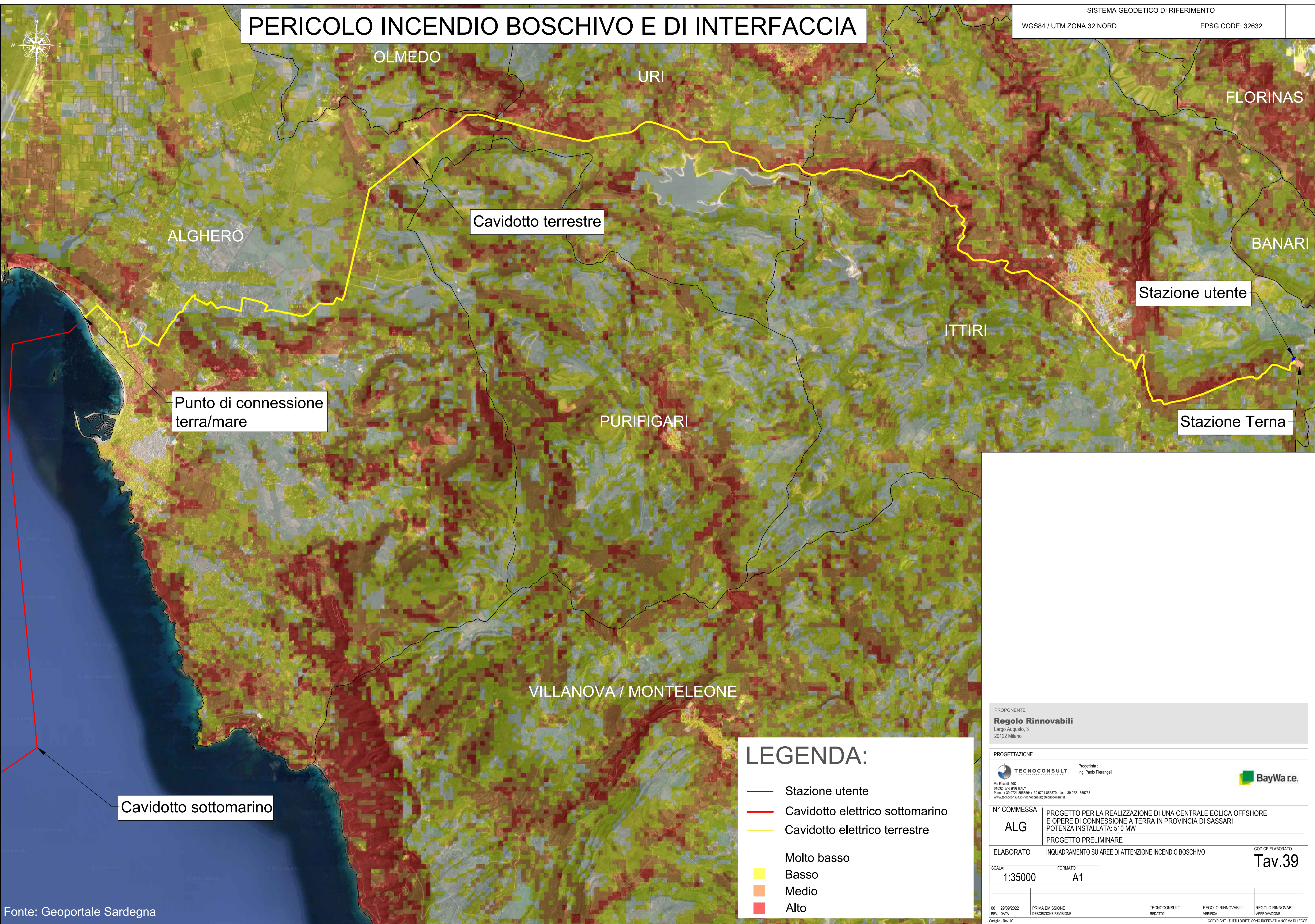


PERICOLO INCENDIO BOSCHIVO E DI INTERFACCIA

SISTEMA GEODETICO DI RIFERIMENTO
WGS84 / UTM ZONA 32 NORD
EPSG CODE: 32632



LEGENDA:

- Stazione utente
- Cavidotto elettrico sottomarino
- Cavidotto elettrico terrestre

- Molto basso
- Basso
- Medio
- Alto

PROPOSIZIONE
Regolo Rinnovabili
Largo Augusto, 3
20122 Milano

PROGETTAZIONE
 Via Enaudi, 20C
61032 Fano (PS) ITALY
Phone: +39 0721 855856 - Fax: +39 0721 855733
www.tecnoconsult.it - tecnoconsult@tecnoconsult.it
 Progettista:
Ing. Paolo Pierangeli



N° COMMESSA
ALG
PROGETTO PER LA REALIZZAZIONE DI UNA CENTRALE EOLICA OFFSHORE
E OPERE DI CONNESSIONE A TERRA IN PROVINCIA DI SASSARI
POTENZA INSTALLATA: 510 MW
PROGETTO PRELIMINARE

ELABORATO
INQUADRAMENTO SU AREE DI ATTENZIONE INCENDIO BOSCHIVO

SCALA: **1:35000** FORMATO: **A1**

CODICE ELABORATO
Tav.39

00	29/09/2022	PRIMA EMISSIONE	TECNOCONSULT	REGOLO RINNOVABILI	REGOLO RINNOVABILI
REV	DATA	DESCRIZIONE REVISIONE	REDATTO	VERIFICA	APPROVAZIONE

Cartiglio - Rev. 00 COPYRIGHT - TUTTI I DIRITTI SONO RISERVATI A NORMA DI LEGGE

RISCHIO INCENDIO BOSCHIVO E DI INTERFACCIA

SISTEMA GEODETICO DI RIFERIMENTO
WGS84 / UTM ZONA 32 NORD
EPSG CODE: 32632



LEGENDA:

- Stazione utente
- Cavidotto elettrico sottomarino
- Cavidotto elettrico terrestre

- Molto basso
- Basso
- Medio
- Alto

PROPOSIZIONE
Regolo Rinnovabili
Largo Augusto, 3
20122 Milano

PROGETTAZIONE
 Progettista: Ing. Paolo Pierangeli


Via Enaudi, 20C
61032 Fano (PS) ITALY
Phone: +39 0721 855856 / +39 0721 855370 - fax: +39 0721 855733
www.tecnocconsult.it - tecnocconsult@tecnocconsult.it

N° COMMESSA
ALG PROGETTO PER LA REALIZZAZIONE DI UNA CENTRALE EOLICA OFFSHORE E OPERE DI CONNESSIONE A TERRA IN PROVINCIA DI SASSARI
POTENZA INSTALLATA: 510 MW
PROGETTO PRELIMINARE

ELABORATO INQUADRAMENTO SU AREE DI ATTENZIONE INCENDIO BOSCHIVO CODICE ELABORATO
Tav.39

SCALA: 1:35000 FORMATO: A1

00	29/09/2022	PRIMA EMISSIONE	TECNOCONSULT	REGOLO RINNOVABILI	REGOLO RINNOVABILI
REV	DATA	DESCRIZIONE REVISIONE	REDATTO	VERIFICA	APPROVAZIONE

Cartiglio - Rev. 00 COPYRIGHT - TUTTI I DIRITTI SONO RISERVATI A NORMA DI LEGGE