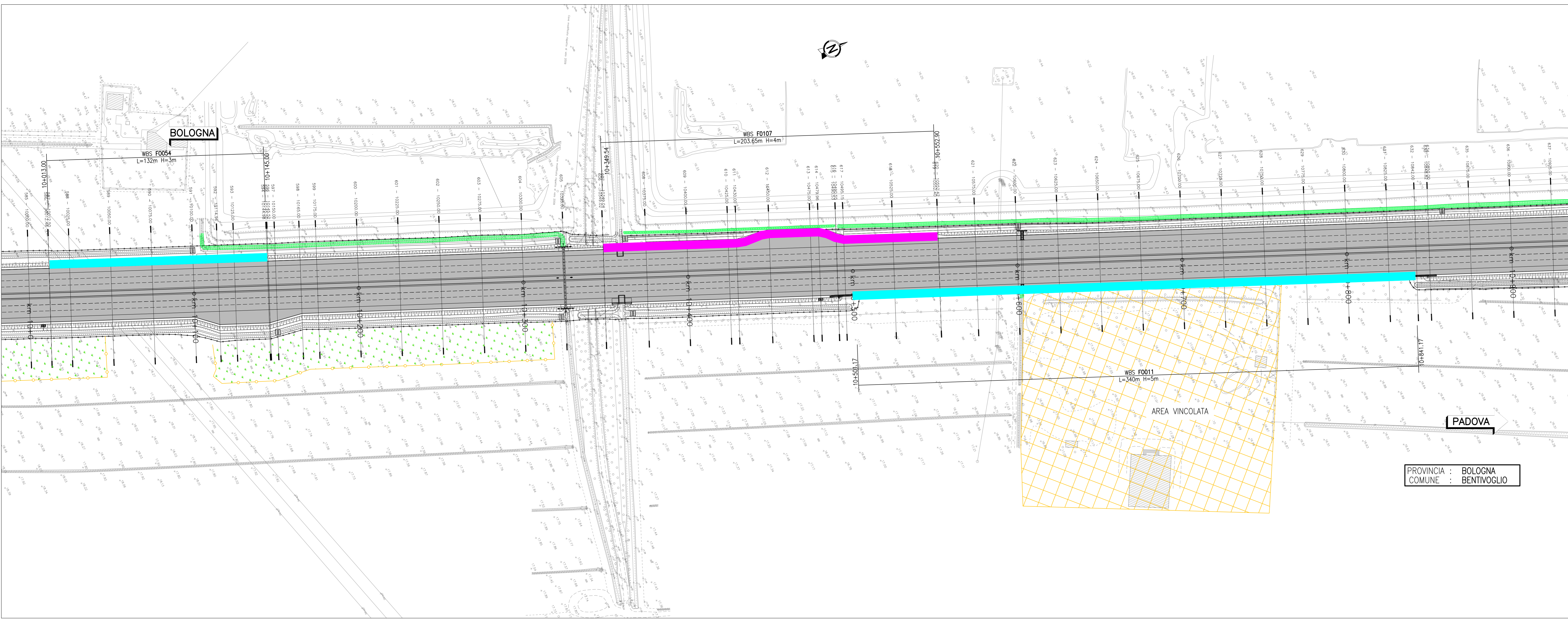


- Barriera acustica opaca
- Barriera acustica trasparente



autostrade//per l'italia

AUTOSTRADA (A13): BOLOGNA - PADOVA
TRATTO: BOLOGNA - FERRARA

AMPLIAMENTO ALLA TERZA CORSIA
TRATTO: BOLOGNA ARCOVEGGIO-FERRARA SUD

PROGETTO ESECUTIVO

AUTOSTRADA A13

OPERE COMPLEMENTARI

BARRIERE ANTIFONICHE - PARTE GENERALE

PLANIMETRIA DELLE TIPOLOGIE ARCHITETTONICHE

TAV. 7

1. PROGETTISTA SPECIALISTICO Arch. Enrico Ferrarini Ord. Reg. Roma N. 10885 Responsabile Architetture e Passaggio		2. RESPONSABILE INTEGRAZIONE PRESTAZIONI SPECIALISTICHE Ing. Mario Brugnoti Ord. Reg. Roma N. 424308		3. DIRETTORE TECNICO Ing. Sara Frattini Ord. Reg. Genova N. 98104 T.A. Anziani	
CODICE IDENTIFICATIVO					
111316	0000	PE	AU	OPC	F0000
00000	0	AUA	0021	2	
					SCALA 1:1000

TECNE Ingegneria e Progettazione	INGEGNERE COORDINATORE Ing. Mario Brugnoti Ord. Reg. Roma N. 424308	Supporto Specialistico Ing. Marco Cavallotti Ord. Reg. Roma N. 424308	REVISIONE
	REDATTO		VERIFICATO

VISTO DEL COMMITTENTE autostrade//per l'italia 4. RESPONSABILE GENERALE DEL PROCEDIMENTO Ing. Massimo Torresi	VISTO DEL CONCESSIONE Ministero delle Infrastrutture e della Mobilità Sostenibile Direzione Regionale Emilia-Romagna
--	---

I PROGETTI ESECUTIVI SONO STATI REDATTI E VERIFICATI IN TUTTI I DETTAGLI ARCHITETTONICI, STRUTTURALI, ELETTRICI, MECCANICI, IDRAULICI, SANITARI, E DI SICUREZZA. I PROGETTI SONO STATI REDATTI E VERIFICATI IN TUTTI I DETTAGLI ARCHITETTONICI, STRUTTURALI, ELETTRICI, MECCANICI, IDRAULICI, SANITARI, E DI SICUREZZA. I PROGETTI SONO STATI REDATTI E VERIFICATI IN TUTTI I DETTAGLI ARCHITETTONICI, STRUTTURALI, ELETTRICI, MECCANICI, IDRAULICI, SANITARI, E DI SICUREZZA.