

## AUTOSTRADA (A13): BOLOGNA - PADOVA TRATTO: BOLOGNA - FERRARA

### AMPLIAMENTO ALLA TERZA CORSIA TRATTO: BOLOGNA ARCOVEGGIO-FERRARA SUD

## PROGETTO ESECUTIVO


### CANTIERIZZAZIONE E FASI DEI LAVORI

#### ASPETTI AMBIENTALI

#### LOCALIZZAZIONE RETI ANTIPOLVERE Planimetria da Progr. Km 20+980 a Progr.Km 33+738





IL PROGETTISTA SPECIALISTICO  Ing. Sara Frisiani Ord. Ingg. Genova N. 9810A  Responsabile Studi Ambientali	IL RESPONSABILE INTEGRAZIONE PRESTAZIONI SPECIALISTICHE  Ing. Mario Brugnoli Ord. Ingg. Roma N. A24308	IL DIRETTORE TECNICO  Ing. Sara Frisiani Ord. Ingg. Genova N. 9810A  T.A. Ambiente
---	--	---

RIFERIMENTO PROGETTO		CODICE IDENTIFICATIVO					RIFERIMENTO ELABORATO				ORDINATORE
Codice Commessa	Lotto, Sub-Prog. Cod. Appalto	Fase	Capitolo	Paragrafo	W B S	Parte d'opera	Tip.	Disciplina	Progressivo	Rev.	XXX
111316	0000	PE	CN	AMB	00000	00000	D	AMB	0701	-0	SCALA 1:5000

	ENGINEER COORDINATOR:	SUPPORTO SPECIALISTICO:	REVISIONE	
	Ing. Mario Brugnoli Ord. Ingg. Roma N. A24308		n.	data
	0	MAGGIO 2022		
REDATTO:		VERIFICATO:		

	VISTO DEL COMMITTENTE    IL RESPONSABILE UNICO DEL PROCEDIMENTO Ing. Maurizio Torresi	VISTO DEL CONCEDENTE    Ministero delle Infrastrutture e della mobilità sostenibili <small>DIPARTIMENTO PER LA PROGRAMMAZIONE, LE INFRASTRUTTURE DI TRASPORTO A RETE E I SISTEMI INFORMATIVI</small>
--	---	--

**LEGENDA:**

-  Tracciato in progetto
-  Infrastrutture concorsuali
-  Confini comunali
-  Confini provinciali

**FASCE CANTIERI**

-  FASCIA 50 m  
EDIFICI RESIDENZIALI E SENSIBILI

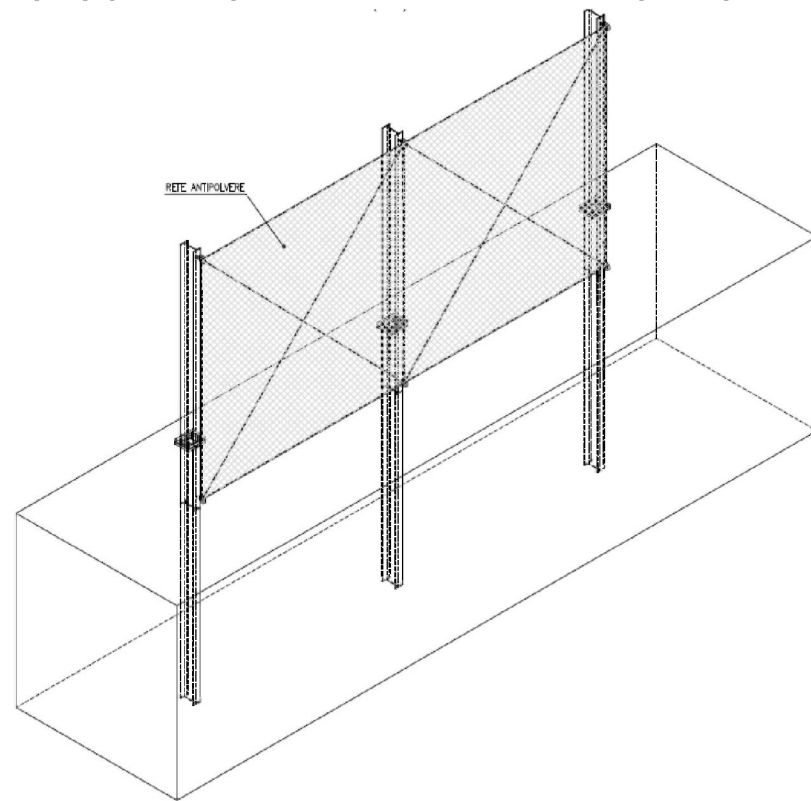
**PROTEZIONI RICETTORI**

-  RETI ANTIPOLVERE

**CENSIMENTO RICETTORI**

-  EDIFICI RESIDENZIALI
-  EDIFICI INDUSTRIALI, COMMERCIALI, UFFICI
-  SENSIBILI (EDIFICI SCOLASTICI, EDIFICI OSPEDALIERI, CASE DI CURA, CASE DI RIPOSO)
- 12345 CODICE RICETTORE

**TIPOLOGIA DEGLI INTERVENTI DI MITIGAZIONE**



Quadro di unione

