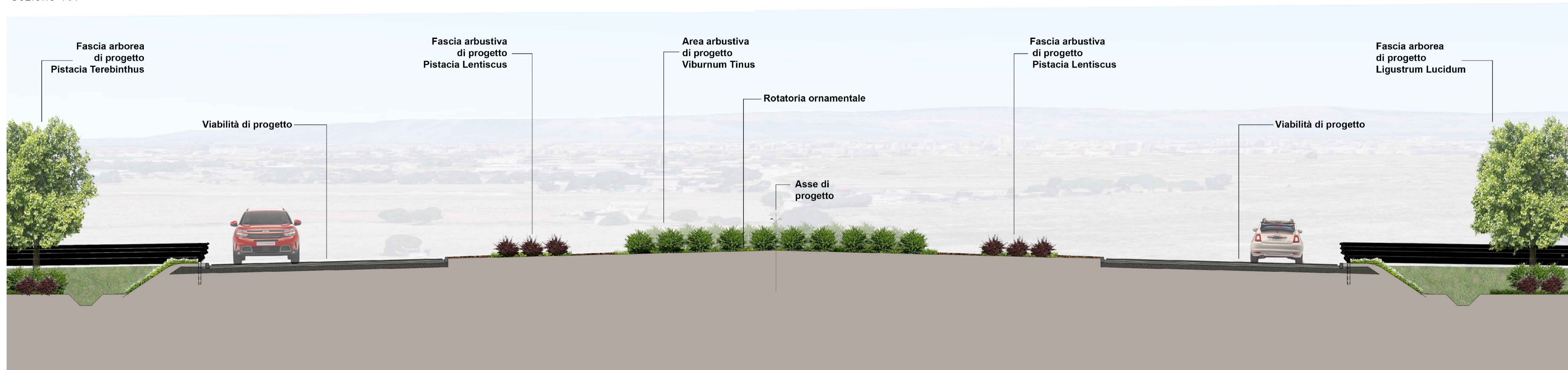
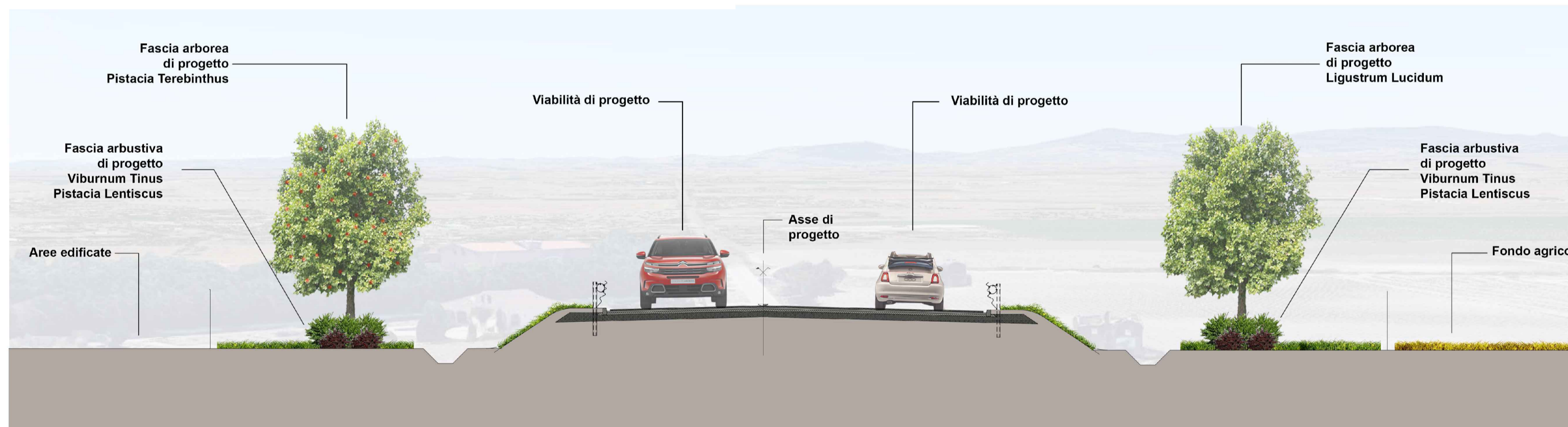


SEZIONI DI INSERIMENTO PAESAGGISTICO

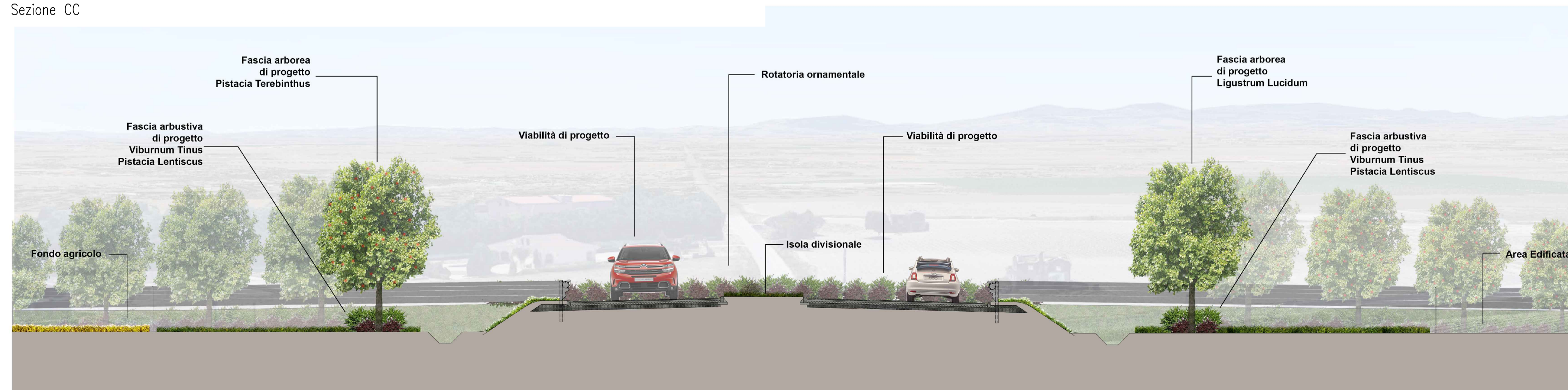
Sezione AA



Sezione BB

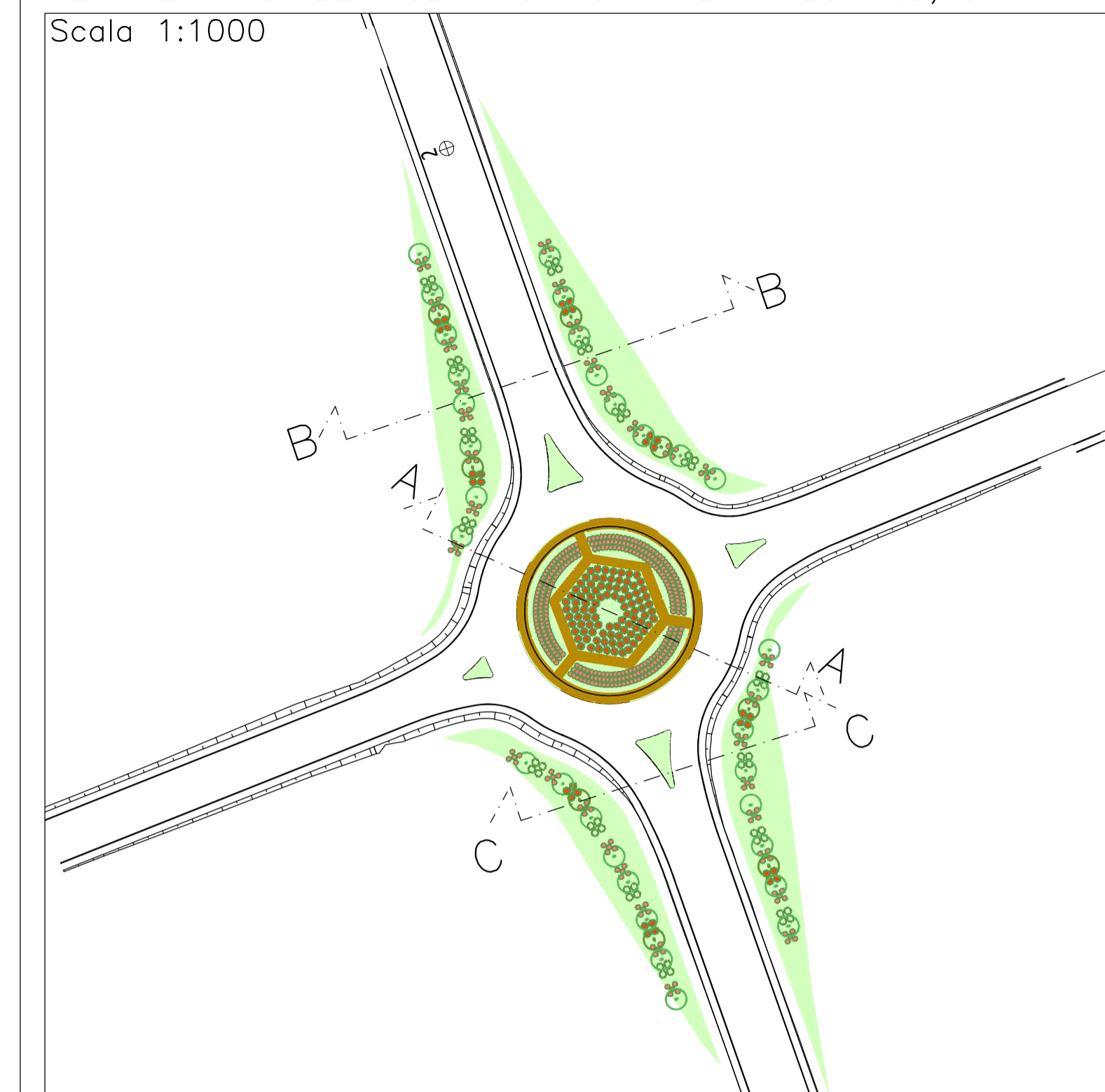


Sezione CC



PLANIMETRIA DI DETTAGLIO ROTATORIA AL KM 23+100,00

Scala 1:1000



Struttura Territoriale Puglia

Interventi ricorrenti di manutenzione ai fini del recupero funzionale della Tangenziale Ovest di Foggia - S.S. n. 673 (ex S.S. n. 16)

**Lotto 1**  
S.S. n. 673 dal km 16+540 al km 23+650

PROGETTO ESECUTIVO

BA-39

A.T.I. di PROGETTAZIONE:



PROGETTISTI  
Ing. Franco Persio Bocchetto - Responsabile Integrazione Prestazioni Specialistiche - Ordine Ing. Roma n. 8664-Sez A  
Ing. Luigi Albert - Ordine Ing. Milano n. 14725-Sez A  
Ing. Paolo Franchetti - Ordine Ing. Vicenza n. 2013-Sez A

RESPONSABILE DEL PROCEDIMENTO  
Ing. Rocco Lapenta

RESPONSABILE DI PROGETTO  
Ing. Federico Momoni - Ordine Ing. Roma n. 29942-Sez A

IL GEOLOGO  
Dott. Geol. Annamaria Bruna - Ordine Geol. Lazio n. 1531

COORDINATORE PER LA SICUREZZA IN FASE DI PROGETTAZIONE  
Ing. Giampiero Cambiaghi - Ordine Ing. Roma n. 14034-Sez A

TITOLO:  
IA - PROGETTO DI INSERIMENTO PAESAGGISTICO  
OPERE A VERDE  
SEZIONI TIPOLOGICHE

CODICE PFM:	AANOBA00096	NOME FILE:	T01IA04AMBST01A	REVISIONE:		SCALA:	
CODICE PROGETTO PROGETTO:	STBA0039	LIV. PRG. ANNO:	E 22	CODICE ELAB.:	T01IA04AMBST01		1:100

REV.	DESCRIZIONE	DATA	REDATTO	VERIFICATO	APPROVATO
A	EMISSIONE	Maggio 2022	Arch. R. Mento	Arch. D. Dori	Ing. F. Momoni