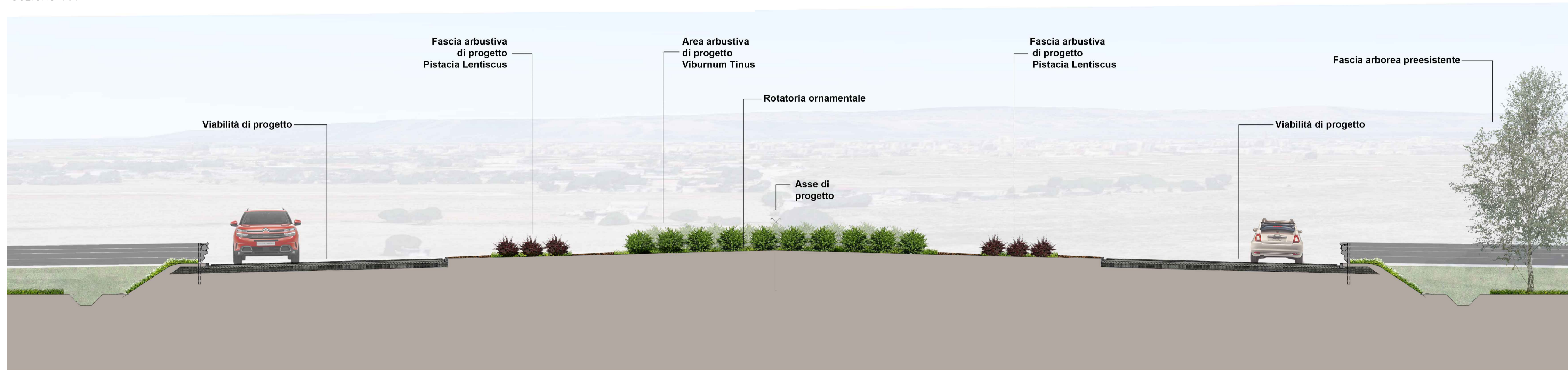
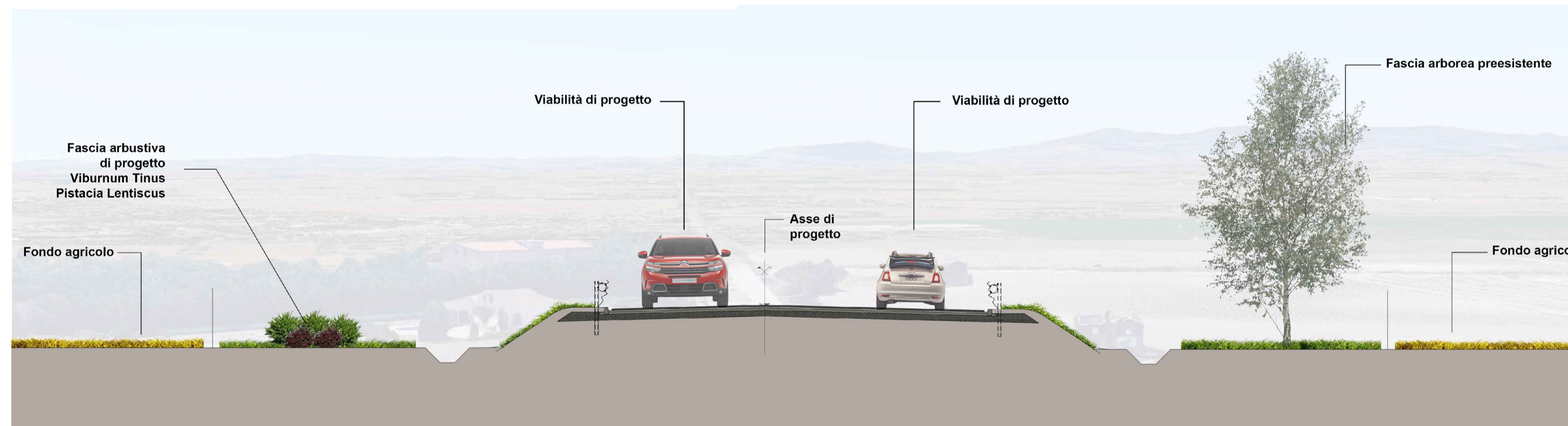


SEZIONI DI INSERIMENTO PAESAGGISTICO

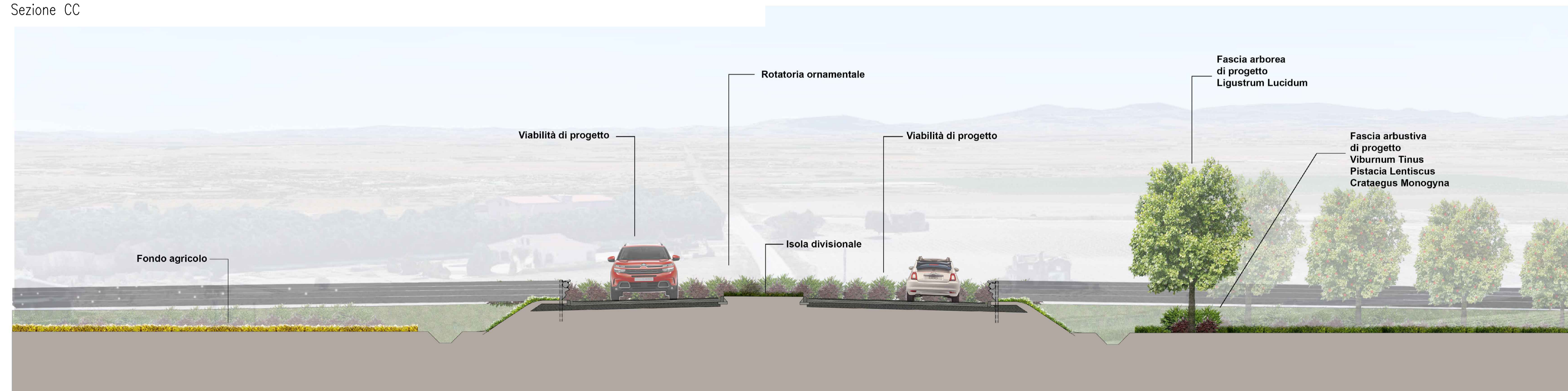
Sezione AA



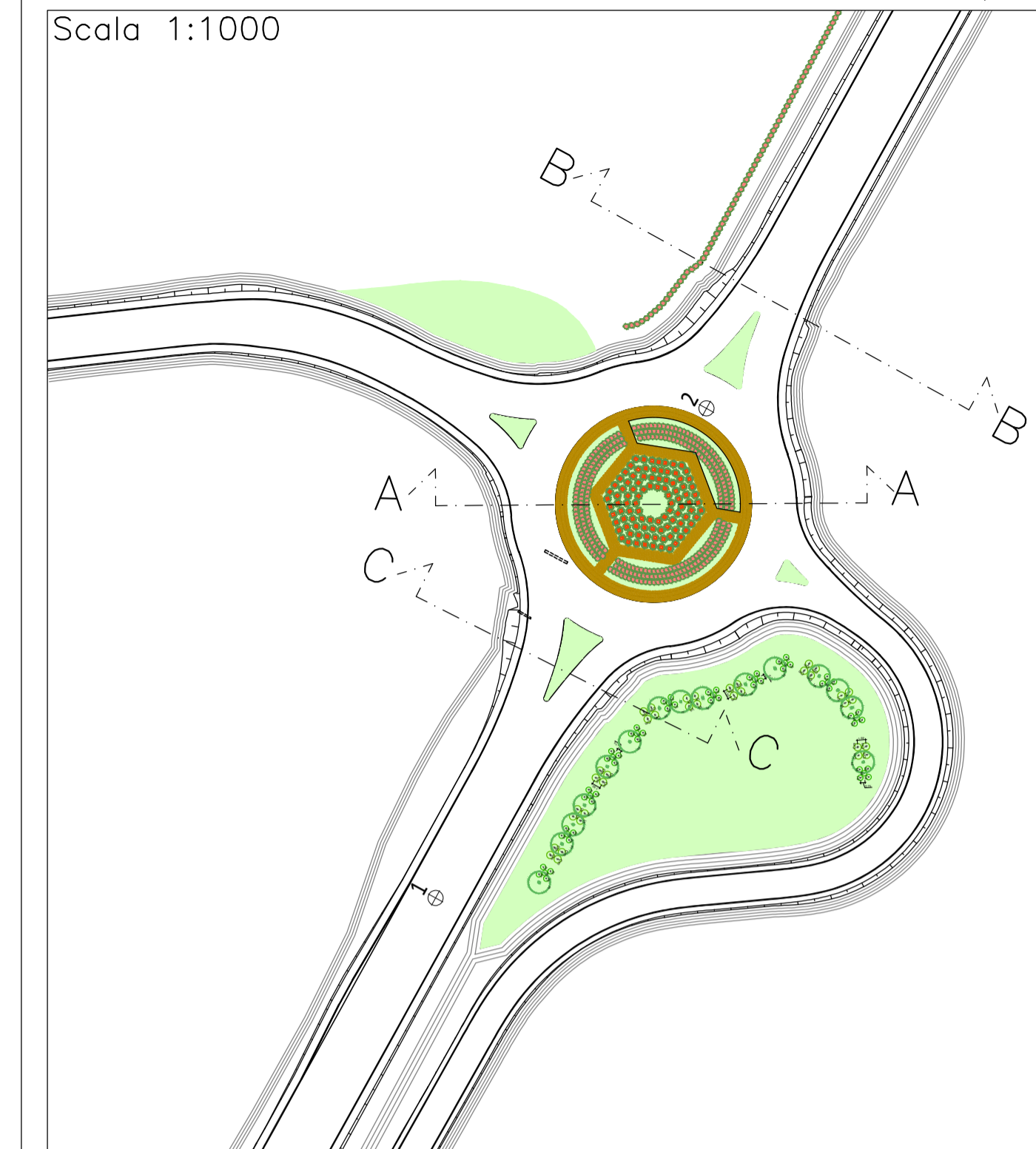
Sezione BB



Sezione CC



PLANIMETRIA DI DETTAGLIO ROTATORIA AL KM 24+180,00
Scala 1:1000



Struttura Territoriale Puglia

Interventi ricorrenti di manutenzione ai fini del recupero funzionale della Tangenziale Ovest di Foggia - S.S. n. 673 (ex S.S. n. 16)

Lotto 2
S.S. n. 673 dal casello autostradale al km 23+650

PROGETTO ESECUTIVO

BA-11

A.T.I. di PROGETTAZIONE:



PROGETTISTI
Ing. Franco Persio Bocchetto - Responsabile Integrazione Prestazioni
Specialistiche - Ordine Ing. Roma n. 8664-Sez A
Ing. Luigi Albert - Ordine Ing. Milano n. 14725-Sez A
Ing. Paolo Franchetti - Ordine Ing. Vicenza n. 2013-Sez A

RESPONSABILE DEL PROCEDIMENTO
Ing. Rocco Lapenta

RESPONSABILE DI PROGETTO
Ing. Federico Momeni - Ordine Ing. Roma n. 29942-Sez A

IL GEOLOGO
Dott. Geol. Annamaria Bruna - Ordine Geol. Lazio n. 1531

COORDINATORE PER LA SICUREZZA IN FASE DI PROGETTAZIONE
Ing. Giampiero Cambiaghi - Ordine Ing. Roma n. 14034-Sez A

TITOLO:
IA - PROGETTO DI INSERIMENTO PAESAGGISTICO
OPERE A VERDE
SEZIONI TIPOLOGICHE

CODICE PFM:	AANOBA00214	NOME FILE:	TO2IA04AMBST01A	REVISIONE:		SCALA:	
CODICE PROGETTO:	STBA0011	CODICE ELAB.:	TO2IA04AMBST01		A	1:100	

REV.	DESCRIZIONE	DATA	REDATTO	VERIFICATO	APPROVATO
A	EMISSIONE	Maggio 2022	Arch. R.Mento	Arch. D.Dati	Ing. F.Memoni