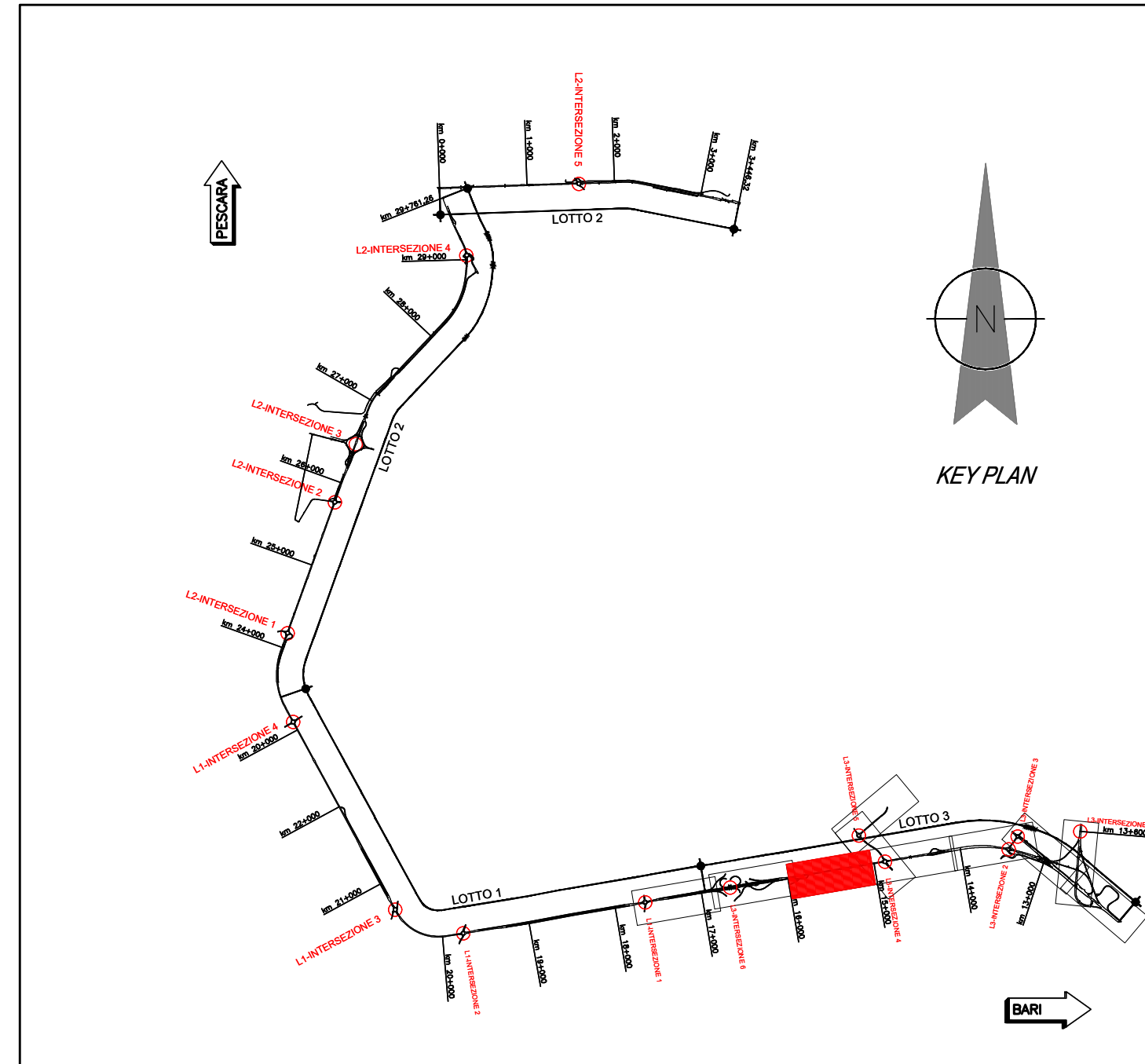


Intervento AS1a/b_4
 Inerbimento: 2.088 mq
 Numero esemplari (tot: 440)
 Pistacia Lentiscus: 352
 Viburnum tinus: 88

Intervento LS_11
 Numero esemplari (tot: 59)
 Pistacia lentiscus: 59

Intervento LS_12
 Numero esemplari (tot: 275)
 Pistacia lentiscus: 275

Intervento AS2_3
 Inerbimento: 1742 mq
 Numero Moduli: 3 totale
 Numero esemplari (tot: 27)
 Ligustrum lucidum: 9
 Pistacia terebinthus: 15
 Quercus pubescens: 3



LEGENDA

TIPO DI INTERVENTO		QUANTITA' totali
INTERVENTI AREALI	Intervento AR1_n° Rotatoria con arbusti ornamentali Tipo 1 (Viabilità Ordinaria)	n. essenze: 1.173
	Intervento AR2_n° Rotatoria con arbusti ornamentali Tipo 2 (Regio Tratturo)	n. essenze: 204
	Intervento AS1a/b_n° Area di svincolo Tipo 1 (Dimensioni Contenute)	n. essenze: 2.426
	Intervento AS1b_n° Area di svincolo Tipo 2	n. essenze: 1.407
	Intervento AS2_n° Area interclusa in rotatoria ornamentale Tipo 2	n. essenze: 630
	Dune rivierdite	
INTERVENTI LINEARI	Intervento LSI_n° Filare Arbustivo su scarpata	n. essenze: 1974
	Intervento LB2_n° Fascia arborea/arbustiva in Area di Bordo	n. essenze: 222
INERBIMENTO	Inerbimento	-
	Idroseminia su scarpate	-
AREE DI CANTIERE	Ripristino ambientale ante-operam	5.717 mq
	Ripristino intervento opere a verde	12.808 mq

sanas GRUPPO FS ITALIANE
 Struttura Territoriale Puglia

Interventi ricorrenti di manutenzione ai fini del recupero funzionale della Tangenziale Ovest di Foggia - S.S. n. 673 (ex S.S. n. 16)
Lotto 3
 S.S. n.16 innesto primo lotto Foggia Cerignola al km 16+540 della S.S. n.673

PROGETTO ESECUTIVO BA-10

ATI di PROGETTAZIONE:
 (Mandatario) **bonifica spa** (Mandatario) **FRANCHETTI** (Mandatario) **SICIL**

PROGETTISTI:
 Ing. Paolo Maria Bacchetta - Responsabile Integrazione Progettazioni
 Geoconsulistica - Ordine Ing. Roma n. 3664 - Sez. A
 Ing. Luigi Alberti - Ordine Ing. Milano n. 14725 - Sez. A
 Ing. Paolo Franchetti - Ordine Ing. Vicenza n. 2013 - Sez. A

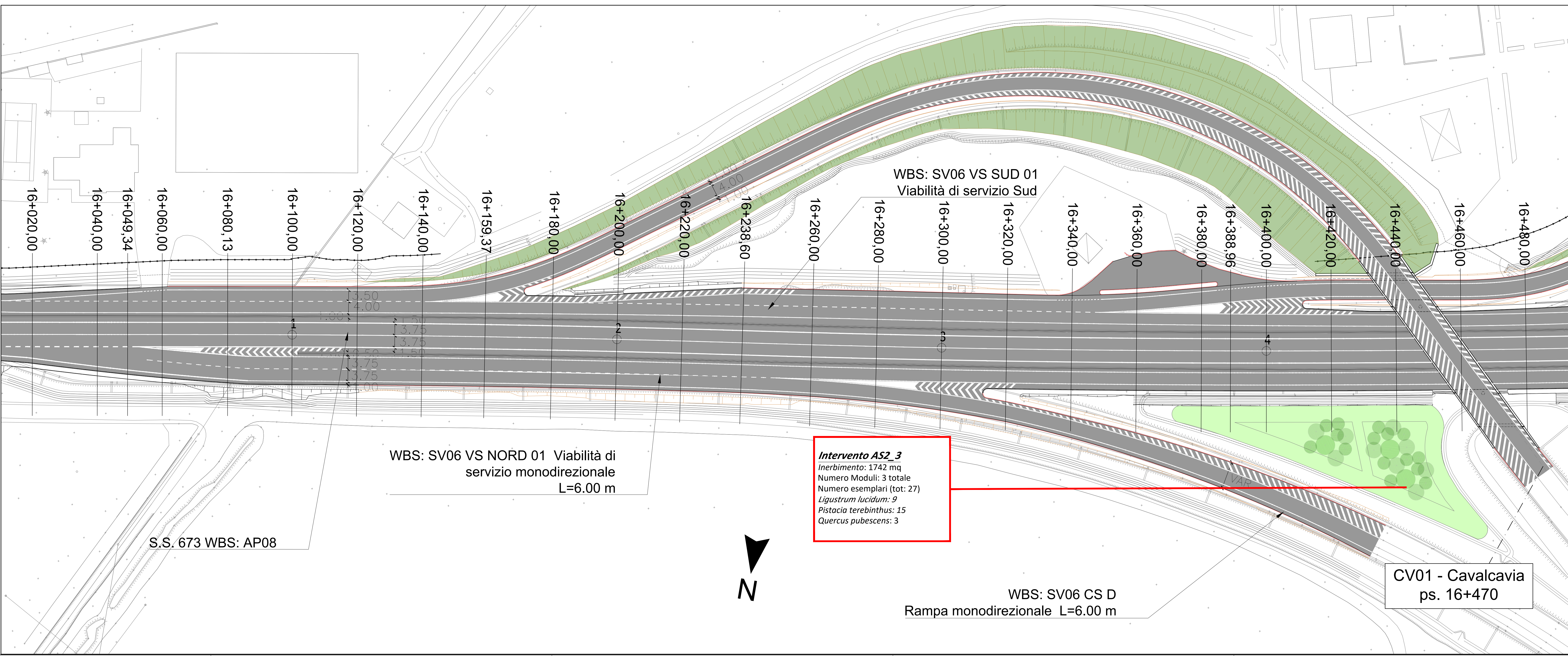
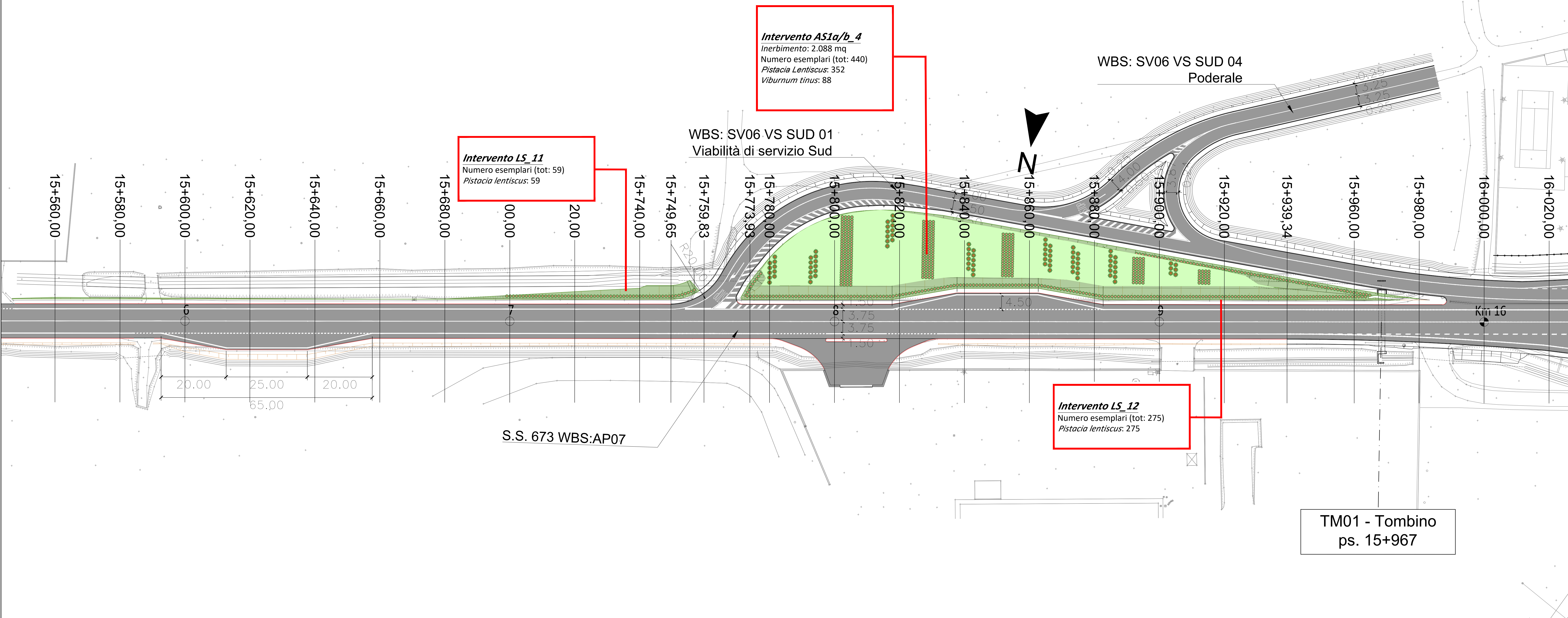
RESPONSABILE DEL PROCEDIMENTO:
 Ing. Riccardo Legnente

RESPONSABILE DI PROGETTO:
 Ing. Federico Moroni - Ordine Ing. Roma n. 29842 - Sez. A

IL GEOLOGO:
 Dott. Geol. Antonino Bruno - Ordine Geol. Lazio n. 1537

COORDINATORE PER LA SICUREZZA IN FASE DI PROGETTAZIONE:
 Ing. Giampaolo Cambiagi - Ordine Ing. Roma n. 14034 - Sez. A

TITOLO:			
IA- INSERIMENTO PAESAGGISTICO-AMBIENTALE OPERE A VERDE Planimetria degli interventi delle opere a verde- Tav.7/8			
CODICE PFM:	AANOBA00212	NOME FILE:	03A00AMBPP01-08A
CODICE PROGETTO:	STI8A0010	LIV. PROG.:	212
ELAB.:	T0311A00AMBPP07	REVISIONE:	A
SCALE:	1:500	DATA:	
A	EMMISSIONE	Mappe 2022	Aut. R. Motta
REV.	DESCRIZIONE	DATA	REDDATO VERIFICATO APPROVATO



TITOLO:			
IA- INSERIMENTO PAESAGGISTICO-AMBIENTALE OPERE A VERDE Planimetria degli interventi delle opere a verde- Tav.7/8			
CODICE PFM:	AANOBA00212	NOME FILE:	03A00AMBPP01-08A
CODICE PROGETTO:	STI8A0010	LIV. PROG.:	212
ELAB.:	T0311A00AMBPP07	REVISIONE:	A
SCALE:	1:500	DATA:	
A	EMMISSIONE	Mappe 2022	Aut. R. Motta
REV.	DESCRIZIONE	DATA	REDDATO VERIFICATO APPROVATO