

# Biocenosi bentoniche

SISTEMA GEODETICO DI RIFERIMENTO  
WGS84 / UTM ZONA 32 NORD  
EPSG CODE: 32632

**LEGENDA:**

- Cavidotto elettrico sottomarino
- Cavidotto elettrico terrestre
- Stazione utente (hp1)
- Stazione utente (hp2)

- Detritico Costiero
- Detritico Infangato
- Detritico Infangato / Detritico del Largo
- Facies a Leptometra phalangium della Biocenosi dei Fondi
- Facies a Leptometra phalangium della Biocenosi dei Fondi Detritici del Largo
- Fanghi Terrigeni Costieri
- Insieme delle Biocenosi di Substrato Duro
- Prateria di Posidonia oceanica
- Prateria di Posidonia oceanica a fasci isolati su matte morta
- Prateria di Posidonia oceanica prevalentemente su roccia
- Prateria di Posidonia oceanica prevalentemente su sabbia o matte
- Prato di Cymodocea nodosa
- Sabbie Fangose di Moda Calma
- Sabbie Fini Ben Calibrate /Fanghi Terrigeni Costieri
- Sabbie Fini Ben Classate

PROPRONENTE  
**Regolo Rinnovabili**  
Largo Augusto, 3  
20122 Milano

PROGETTAZIONE  
Progettista:  
Ing. Paolo Pierangeli

**TECNOCONSULT**  
Via Enea, 20C  
61032 Fano (PS) ITALY  
Phone: +39 0721 855856 / +39 0721 855370 - fax: +39 0721 855733  
www.tecnocconsult.it - tecnocconsult@tecnocconsult.it

**BayWa re.**

N° COMMESSA  
**MoDiCa**  
PROGETTO PER LA REALIZZAZIONE DI UNA CENTRALE EOLICA OFFSHORE E OPERE DI CONNESSIONE A TERRA IN PROVINCIA DI VITERBO  
POTENZA INSTALLATA: 510 MW  
PROGETTO PRELIMINARE

ELABORATO  
INQUADRAMENTO SU CARTA PROBABILITA' HABITAT  
MAERL-POSIDONIA.CORALLIGENO

SCALA: **1:100000**      FORMATO: **A1**

**Tav.B20**

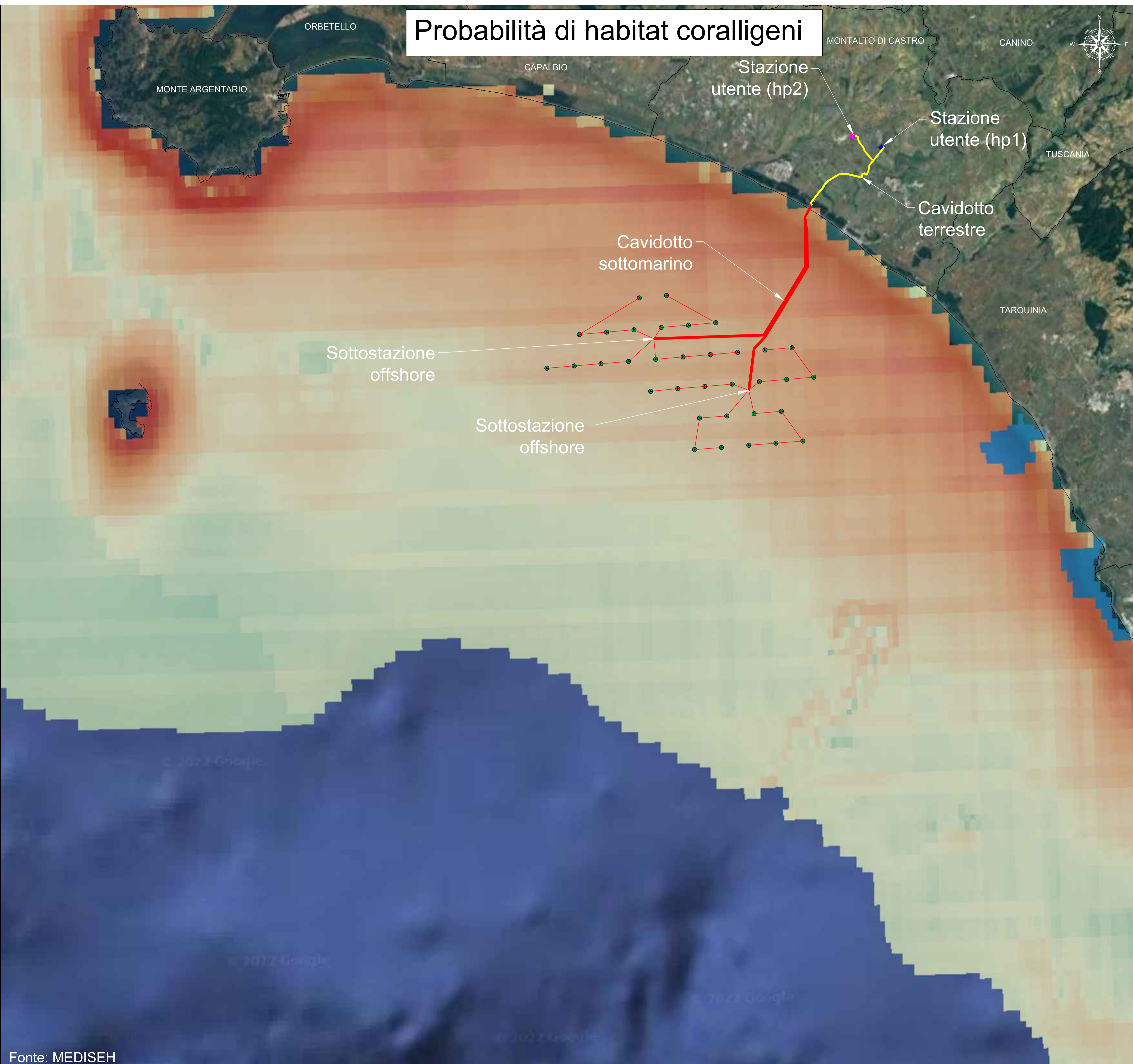
00	23/11/2022	PRIMA EMISSIONE	TECNOCONSULT	REGOLO RINNOVABILI	REGOLO RINNOVABILI
REV.1	DATA	DESCRIZIONE REVISIONE	REDDATO	VERIFICA	APPROVAZIONE

Cartiglio - Rev. 00      COPYRIGHT - TUTTI I DIRITTI SONO RISERVATI A NORMA DI LEGGE

Fonte: MEDISEH

# Probabilità di habitat coralligeni

SISTEMA GEODETICO DI RIFERIMENTO  
WGS84 / UTM ZONA 32 NORD  
EPSG CODE: 32632



**LEGENDA:**

- Cavidotto elettrico sottomarino
- Cavidotto elettrico terrestre
- Stazione utente (hp1)
- Stazione utente (hp2)

█ 100%  
█ 0%  
 Probabilità di presenza di coralligeno

PROPRONTE  
**Regolo Rinnovabili**  
Largo Augusto, 3  
20122 Milano

PROGETTAZIONE  

 Progettista:  
Ing. Paolo Pierangeli  


Via Enea, 20C  
61032 Fano (PS) ITALY  
Phone: +39 0721 855856 / +39 0721 855370 - fax: +39 0721 855733  
www.tecniconsult.it - tecniconsult@tecniconsult.it

N° COMMESSA  
**MoDiCa**  
 PROGETTO PER LA REALIZZAZIONE DI UNA CENTRALE EOLICA OFFSHORE  
 E OPERE DI CONNESSIONE A TERRA IN PROVINCIA DI VITERBO  
 POTENZA INSTALLATA: 510 MW  
 PROGETTO PRELIMINARE

ELABORATO  
INQUADRAMENTO SU CARTA PROBABILITA' HABITAT  
MAERL-POSIDONIA.CORALLIGENO  
 CODICE ELABORATO  
**Tav.B20**

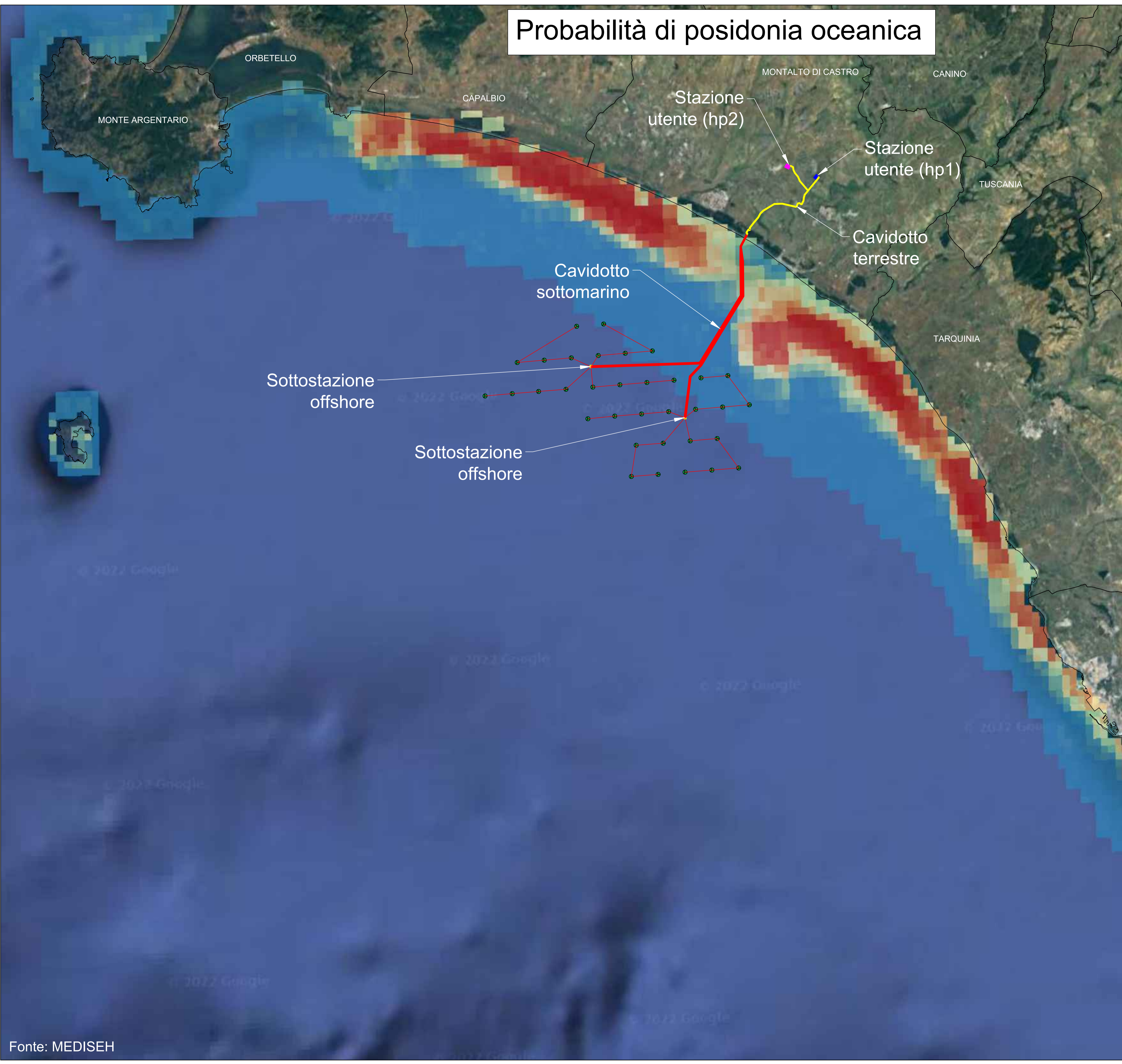
SCALA: **1:100000** FORMATO: **A1**

00	23/11/2022	PRIMA EMISSIONE	TECNOCONSULT	REGOLO RINNOVABILI	REGOLO RINNOVABILI
REV	DATA	DESCRIZIONE REVISIONE	REDATTO	VERIFICA	APPROVAZIONE

Copyright - Tutti i diritti sono riservati a norma di legge

# Probabilità di posidonia oceanica

SISTEMA GEODETICO DI RIFERIMENTO  
WGS84 / UTM ZONA 32 NORD  
EPSG CODE: 32632



**LEGENDA:**

- Cavidotto elettrico sottomarino
- Cavidotto elettrico terrestre
- Stazione utente (hp1)
- Stazione utente (hp2)

100%  
Probabilità di presenza di posidonia  
0%

PROPRONENTE  
**Regolo Rinnovabili**  
Largo Augusto, 3  
20122 Milano

PROGETTAZIONE  
Progettista:  
Ing. Paolo Pierangeli

**TECNOCONSULT**  
Via Enaudi, 20C  
61032 Fano (PS) ITALY  
Phone: +39 0721 855856 / +39 0721 855370 - fax: +39 0721 855733  
www.tecniconsult.it - tecniconsult@tecniconsult.it

**BayWa re.**

N° COMMESSA  
**MoDiCa**  
PROGETTO PER LA REALIZZAZIONE DI UNA CENTRALE EOLICA OFFSHORE E OPERE DI CONNESSIONE A TERRA IN PROVINCIA DI VITERBO  
POTENZA INSTALLATA: 510 MW  
PROGETTO PRELIMINARE

ELABORATO  
INQUADRAMENTO SU CARTA PROBABILITA' HABITAT MAERL-POSIDONIA.CORALLIGENO

SCALA: **1:100000**      FORMATO: **A1**

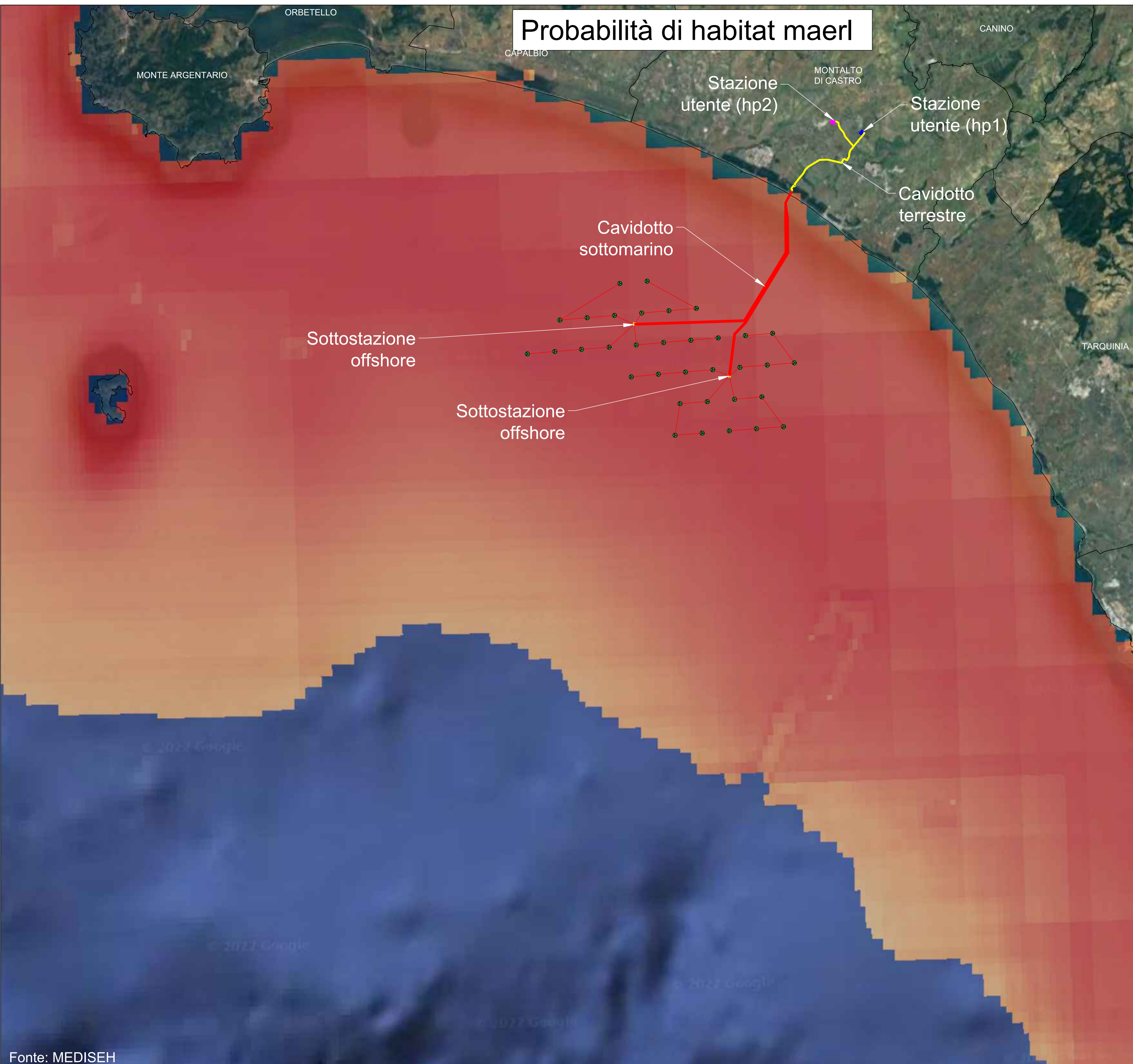
**Tav.B20**

REV.	DATA	DESCRIZIONE REVISIONE	REDAZIONE	VERIFICA	APPROVAZIONE
00	23/11/2022	PRIMA EMISSIONE	TECNOCONSULT	REGOLO RINNOVABILI	REGOLO RINNOVABILI

Cartiglio - Rev. 00      COPYRIGHT - TUTTI I DIRITTI SONO RISERVATI A NORMA DI LEGGE

# Probabilità di habitat maerl

SISTEMA GEODETICO DI RIFERIMENTO  
WGS84 / UTM ZONA 32 NORD  
EPSG CODE: 32632



**LEGENDA:**

- Cavidotto elettrico sottomarino
- Cavidotto elettrico terrestre
- Stazione utente (hp1)
- Stazione utente (hp2)

█ 100%  
█ 0%  
 Probabilità di presenza di maerl

PROPRONENTE  
**Regolo Rinnovabili**  
Largo Augusto, 3  
20122 Milano

PROGETTAZIONE  
Progettista: Ing. Paolo Pierangeli

N° COMMESSA  
**MoDiCa**  
 PROGETTO PER LA REALIZZAZIONE DI UNA CENTRALE EOLICA OFFSHORE E OPERE DI CONNESSIONE A TERRA IN PROVINCIA DI VITERBO  
 POTENZA INSTALLATA: 510 MW  
 PROGETTO PRELIMINARE

ELABORATO  
INQUADRAMENTO SU CARTA PROBABILITA' HABITAT MAERL-POSIDONIA.CORALLIGENO  
 CODICE ELABORATO  
**Tav.B20**

SCALA: **1:100000**      FORMATO: **A1**

00	23/11/2022	PRIMA EMISSIONE	TECNOCONSULT	REGOLO RINNOVABILI	REGOLO RINNOVABILI
REV	DATA	DESCRIZIONE REVISIONE	REDATTO	VERIFICA	APPROVAZIONE

Copyright - Tutti i diritti sono riservati a norma di legge