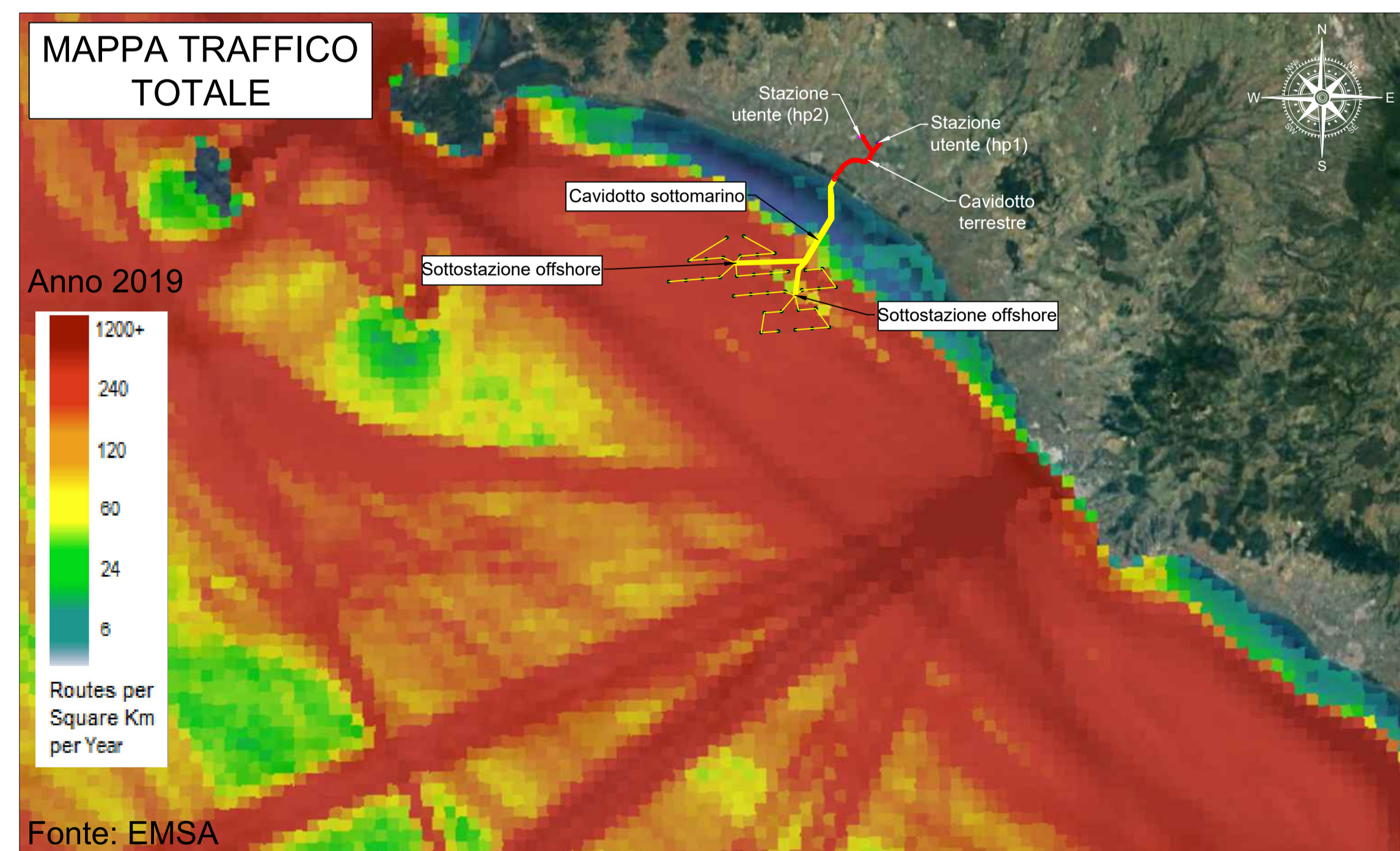
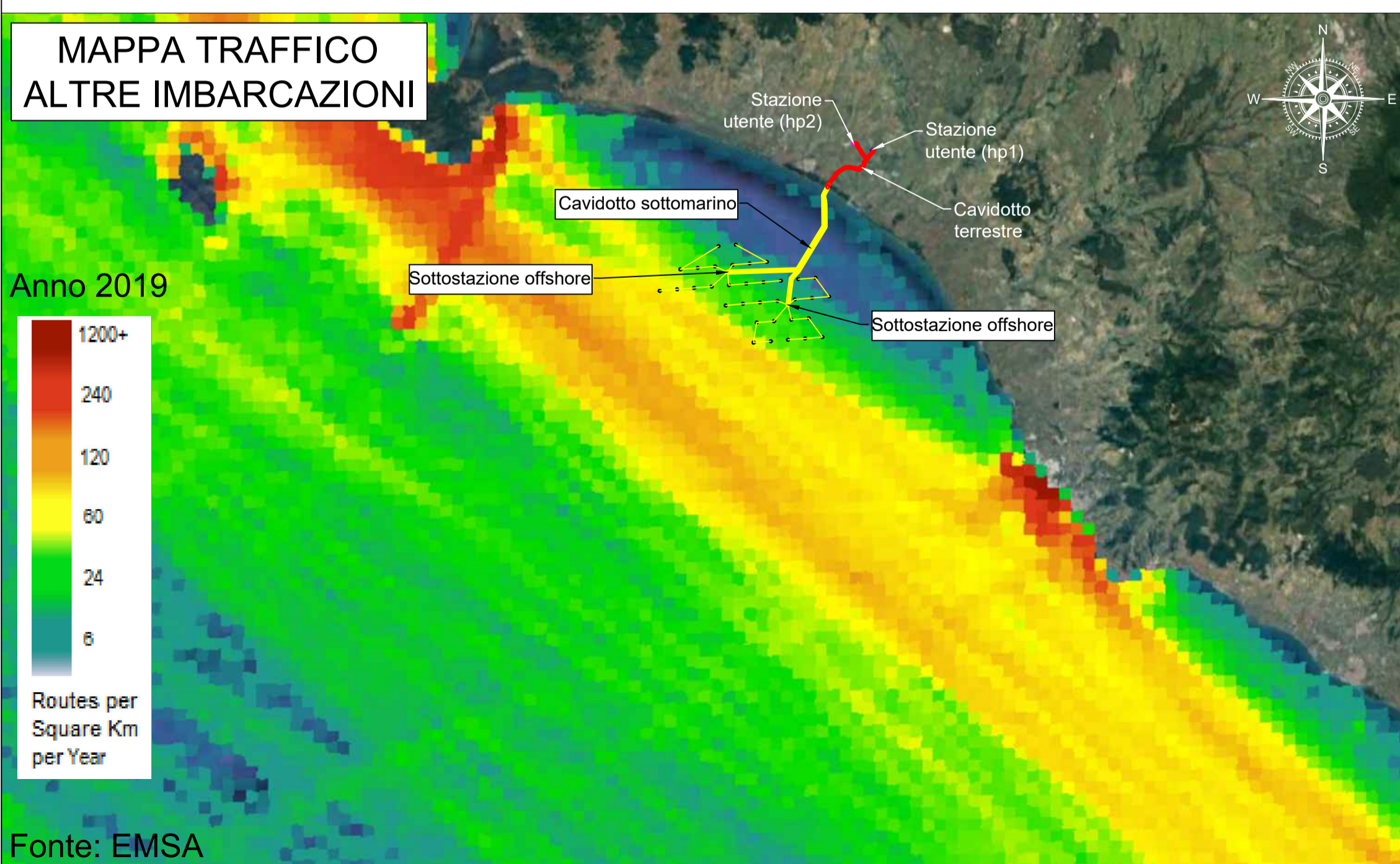
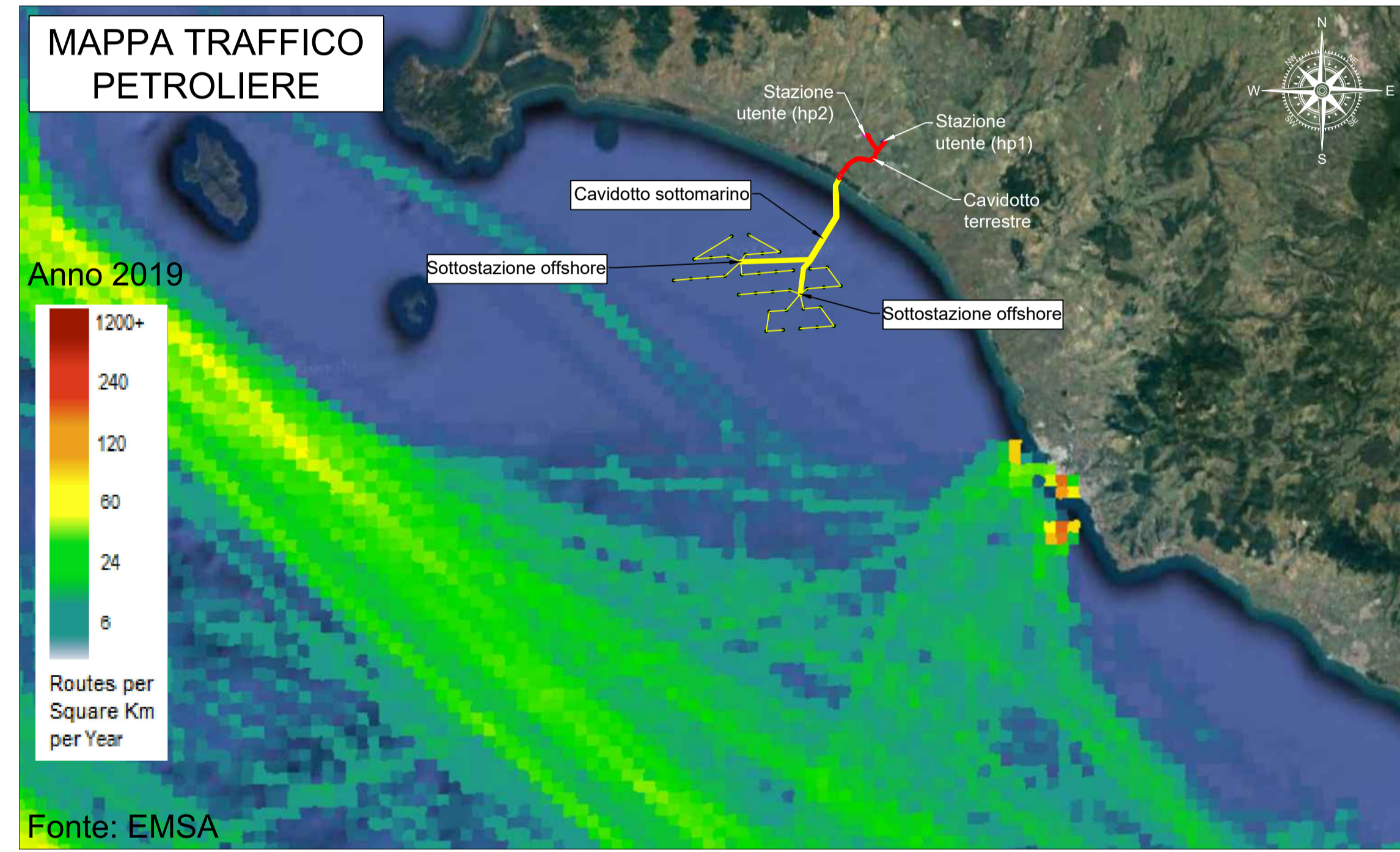
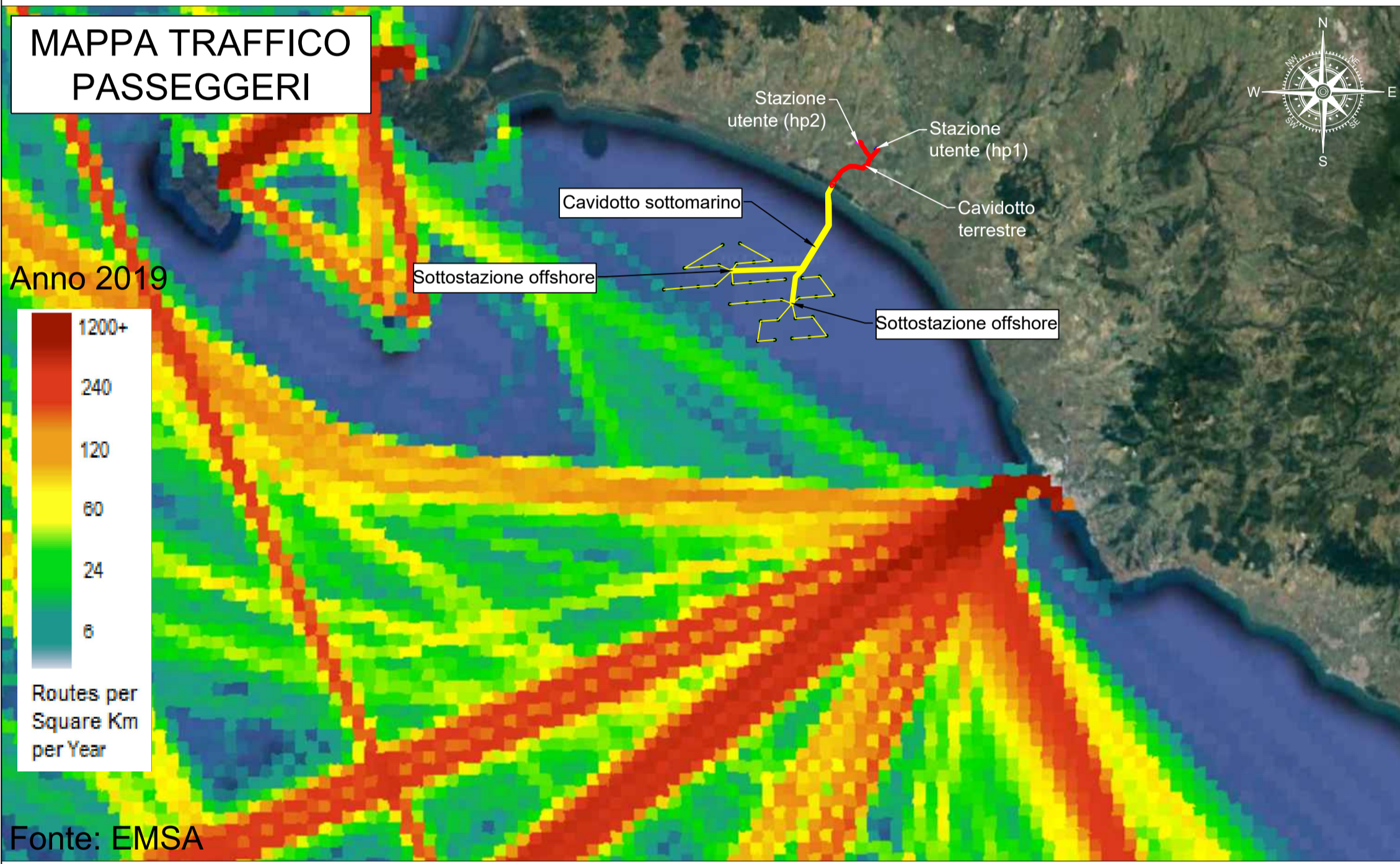


SISTEMA GEODETICO DI RIFERIMENTO
WGS84 / UTM ZONA 32 NORD
EPSG CODE: 32632

LEGENDA:

- Cavidotto sottomarino
- Cavidotto terrestre
- Stazione utente (hp1)
- Stazione utente (hp2)



PROPRONTE
Regolo Rinnovabili
Largo Augusto, 3
20122 Milano

PROGETTAZIONE
Progettista:
TECNOCONSULT Ing. Paolo Pierangeli
Via Enaudi, 20C
01032 Fano (PS) ITALY
Phone: +39 0721 855856 / +39 0721 855370 - fax: +39 0721 855733
www.tecniconsult.it - tecniconsult@tecniconsult.it

BayWa re.

N° COMMESSA
MoDiCa
PROGETTO PER LA REALIZZAZIONE DI UNA CENTRALE EOLICA OFFSHORE
E OPERE DI CONNESSIONE A TERRA IN PROVINCIA DI VITERBO
POTENZA INSTALLATA: 510 MW
PROGETTO PRELIMINARE

ELABORATO INQUADRAMENTO SU CARTA ROTTE NAVALI CODICE ELABORATO
Tav.B21

SCALA: 1:400000 FORMATO: A1

00	23/11/2022	PRIMA EMISSIONE	TECNOCONSULT	REGOLO RINNOVABILI	REGOLO RINNOVABILI
REV1	DATA	DESCRIZIONE REVISIONE	REDDATO	VERIFICA	APPROVAZIONE

Copyright - Tutti i diritti sono riservati a norma di legge