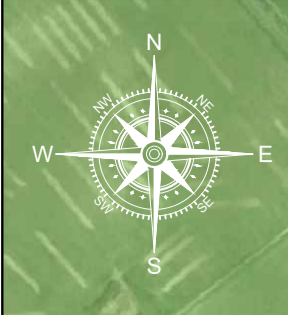


CARTA NATURA ITALIA



SISTEMA GEODETICO DI RIFERIMENTO
 WGS84 / UTM ZONA 32 NORD
 EPSG CODE: 32632

LEGENDA:

- Cavidotto elettrico sottomarino
- Cavidotto elettrico terrestre
- Stazione utente (hp1)
- Stazione utente (hp2)



PROPRONENTE
Regolo Rinnovabili
 Largo Augusto, 3
 20122 Milano

PROGETTAZIONE
 Tecnoconsult
 Ing. Paolo Pierangeli

BayWa re.

N° COMMESSA
MoDiCa
 PROGETTO PER LA REALIZZAZIONE DI UNA CENTRALE EOLICA OFFSHORE E OPERE DI CONNESSIONE A TERRA IN PROVINCIA DI VITERBO
 POTENZA INSTALLATA: 510 MW
 PROGETTO PRELIMINARE

ELABORATO
 TRACCIATO CAVIDOTTO TERRESTRE SU CARTA DELLA NATURA
 CODICE ELABORATO
Tav.B23

SCALA:
1:10000
 FORMATO:
A1

00	23/11/2022	PRIMA EMISSIONE	TECNOCONSULT	REGOLO RINNOVABILI	REGOLO RINNOVABILI
REV	DATA	DESCRIZIONE REVISIONE	REDATTO	VERIFICA	APPROVAZIONE

Fonte: ISPRA

COPYRIGHT - TUTTI I DIRITTI SONO RISERVATI A NORMA DI LEGGE

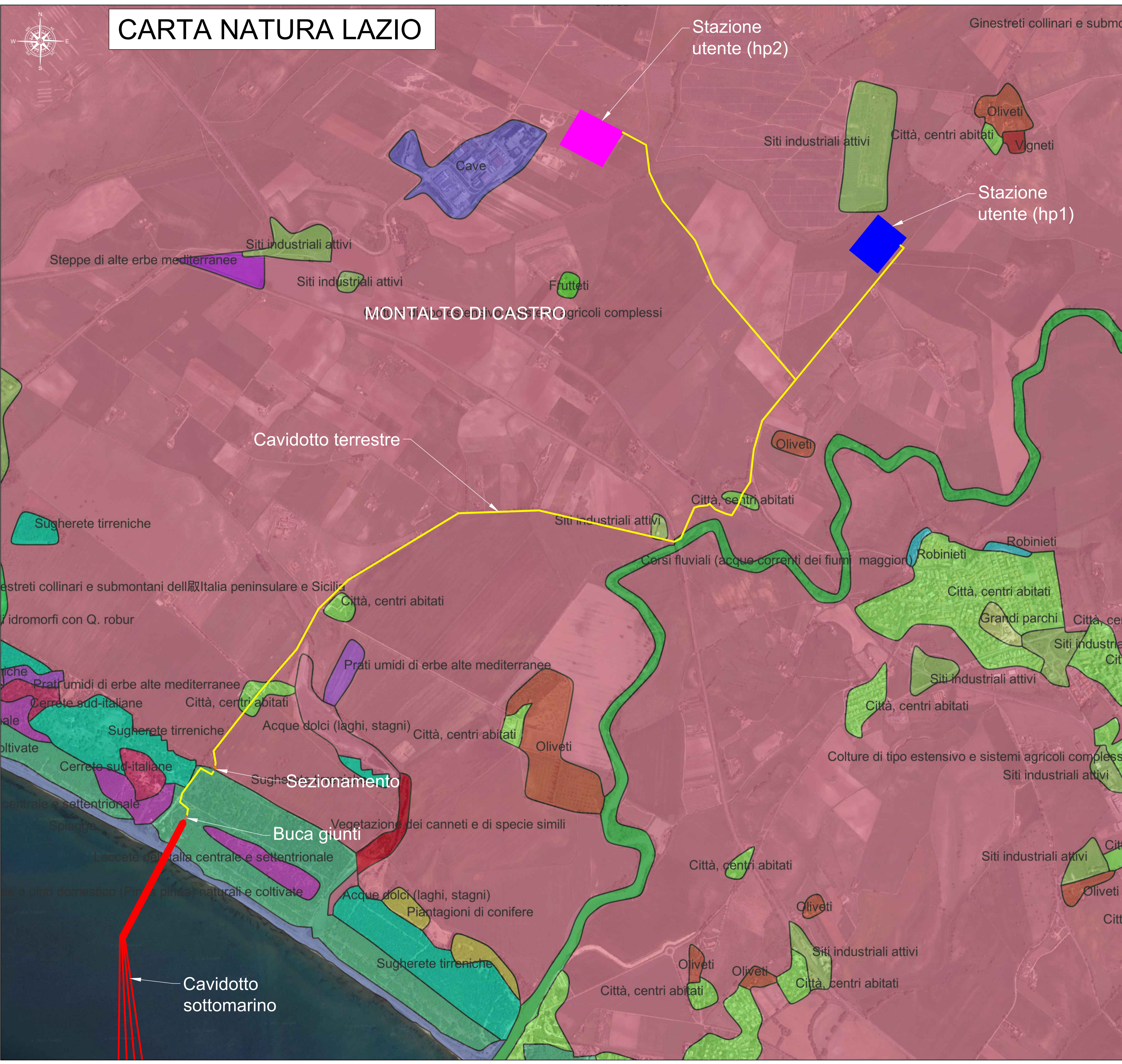


CARTA NATURA LAZIO

SISTEMA GEODETICO DI RIFERIMENTO
WGS84 / UTM ZONA 32 NORD
EPSG CODE: 32632

LEGENDA:

- Cavidotto elettrico sottomarino
- Cavidotto elettrico terrestre
- Stazione utente (hp1)
- Stazione utente (hp2)



PROPRONENTE
Regolo Rinnovabili
Largo Augusto, 3
20122 Milano

PROGETTAZIONE
Progettista: Ing. Paolo Pierangeli
TECNOCONSULT
Via Enaudi, 20C
01032 Fano (PS) ITALY
Phone: +39 0721 855856 / +39 0721 855370 - fax: +39 0721 855733
www.tecniconsult.it - tecniconsult@tecniconsult.it

BayWa.r.e.

N° COMMESSA
MoDiCa
PROGETTO PER LA REALIZZAZIONE DI UNA CENTRALE EOLICA OFFSHORE E OPERE DI CONNESSIONE A TERRA IN PROVINCIA DI VITERBO
POTENZA INSTALLATA: 510 MW
PROGETTO PRELIMINARE

ELABORATO TRACCIATO CAVIDOTTO TERRESTRE SU CARTA DELLA NATURA CODICE ELABORATO
Tav.B23

SCALA: 1:10000 FORMATO: A1

00	23/11/2022	PRIMA EMISSIONE	TECNOCONSULT	REGOLO RINNOVABILI	REGOLO RINNOVABILI
REV1	DATA	DESCRIZIONE REVISIONE	REDDATO	VERIFICA	APPROVAZIONE

Copyright - Rev. 00
COPYRIGHT - TUTTI I DIRITTI SONO RISERVATI A NORMA DI LEGGE