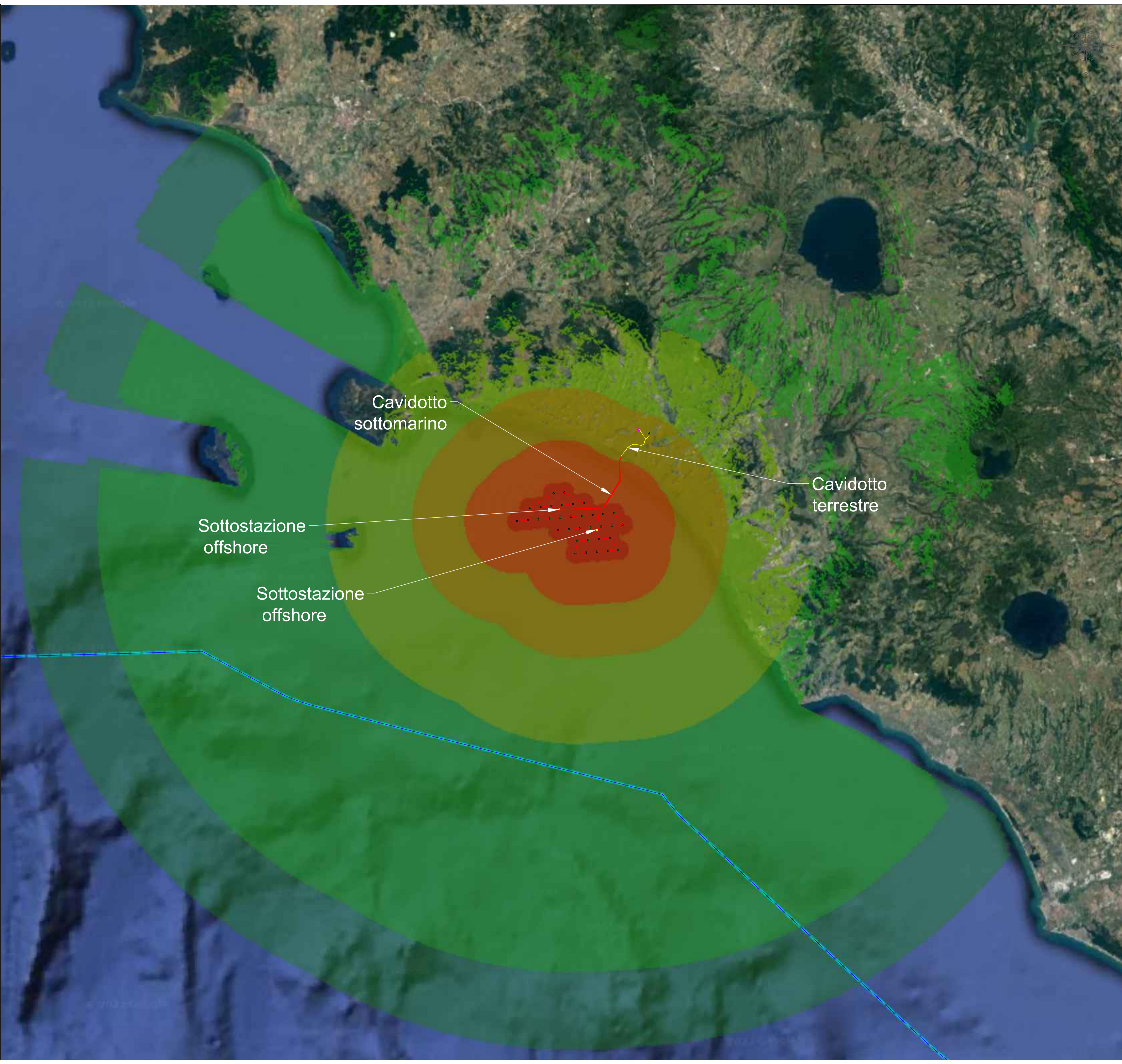


### LEGENDA FATTORE DI OCCUPAZIONE DEL CAMPO VISIVO

- ≥ 10.0%
- tra 2.0% e 10.0%
- tra 1.0% e 2.0%
- tra 0.55% e 1.0%
- tra 0.25% e 0.55%
- ≤ 0.25%

-  $0% < F \leq 0.25%$ , oggetto praticamente indistinguibile\*  
-  $0.25% < F \leq 1.0%$ , oggetto debolmente distinguibile\*  
-  $1.0% < F \leq 2.0%$ , oggetto distinguibile\*  
-  $F > 2.0%$ , oggetto fortemente distinguibile\*  
\*In condizioni di perfetta visibilità (e.g. senza foschia)



**PROPRONTE**  
**Regolo Rinnovabili**  
Largo Augusto, 3  
20122 Milano

**PROGETTAZIONE**  
Progettista:  
**TECNOCONSULT** Ing. Paolo Pierangeli  
Via Eneaudi, 20C  
61032 Fano (PU) ITALY  
Phone: +39 0721 855856 / +39 0721 855370 - fax: +39 0721 855733  
www.tecnocconsult.it - tecnocconsult@tecnocconsult.it

**BayWa re.**

**N° COMMESSA**  
**MoDiCa** PROGETTO PER LA REALIZZAZIONE DI UNA CENTRALE EOLICA OFFSHORE  
E OPERE DI CONNESSIONE A TERRA IN PROVINCIA DI VITERBO  
POTENZA INSTALLATA: 510 MW  
PROGETTO PRELIMINARE

**ELABORATO** IMPATTO VISIVO CODICE ELABORATO  
**Tav.B25**

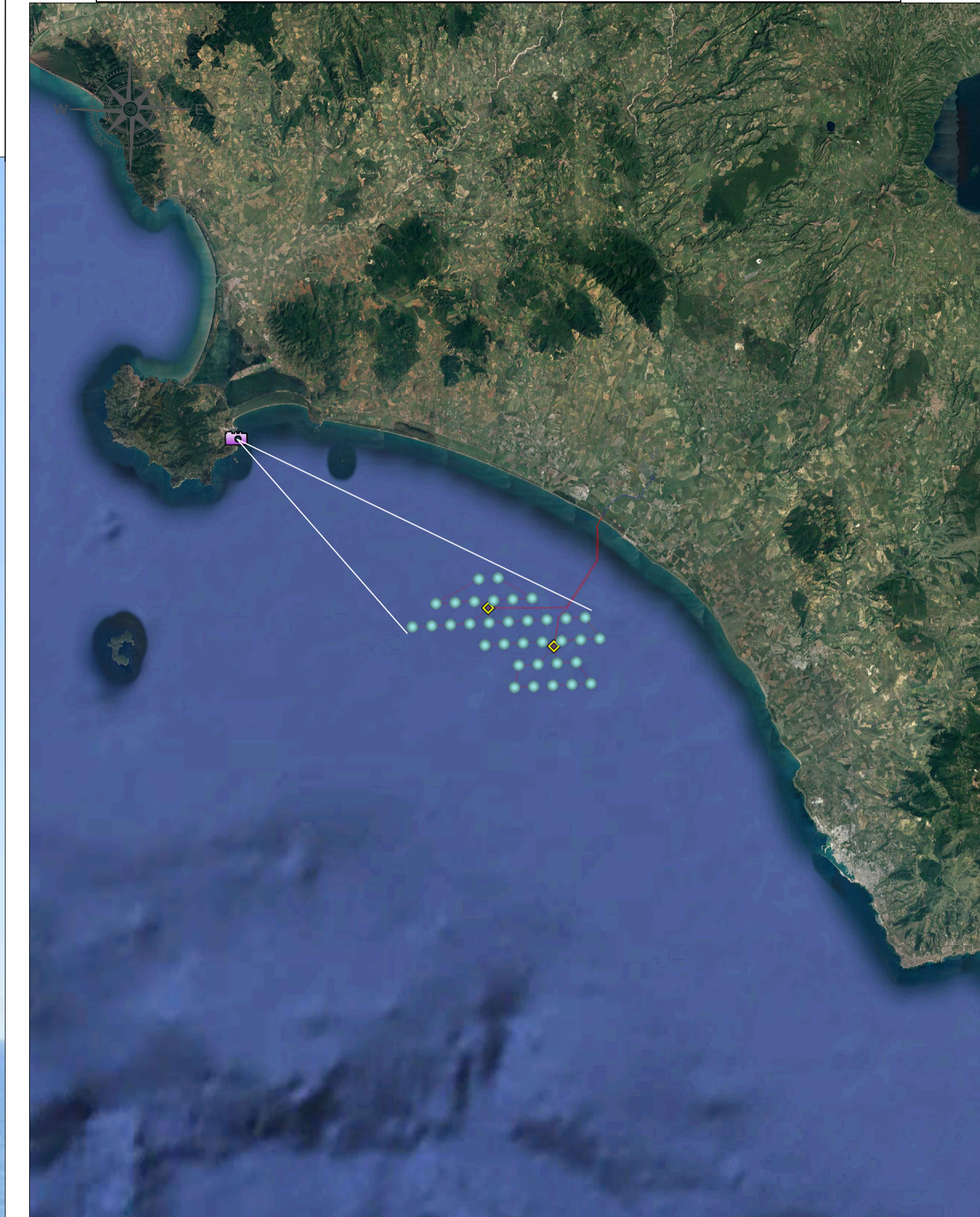
SCALA: **1:250000** FORMATO: **A1**

00	23/11/2022	PRIMA EMISSIONE	TECNOCONSULT	REGOLO RINNOVABILI	REGOLO RINNOVABILI
REV.	DATA	DESCRIZIONE REVISIONE	REDATTO	VERIFICA	APPROVAZIONE

Cartiglio - Rev. 00 COPYRIGHT - TUTTI I DIRITTI SONO RISERVATI A NORMA DI LEGGE

# FOTOINSERIMENTO DEL PARCO EOLICO DA PORTO ERCOLE

SISTEMA GEODETICO DI RIFERIMENTO  
WGS84 / UTM ZONA 32 NORD  
EPSG CODE: 32632



Altezza presa fotografica a 73m sul livello del mare

Distanza minima dal parco: 20km

Distanza massima dal parco: 33km

PROPRONTE  
**Regolo Rinnovabili**  
Largo Augusto, 3  
20122 Milano

PROGETTAZIONE  
Progettista:  
Ing. Paolo Pierangeli

**TECNOCONSULT**  
Via Enea, 20C  
61032 Fano (PU) ITALY  
Phone: +39 0721 855856 / +39 0721 855370 - fax: +39 0721 855733  
www.tecnocconsult.it - tecnocconsult@tecnocconsult.it

**BayWa re.**

N° COMMESSA  
**MoDiCa**  
ELABORATO  
IMPATTO VISIVO

PROGETTO PER LA REALIZZAZIONE DI UNA CENTRALE EOLICA OFFSHORE  
E OPERE DI CONNESSIONE A TERRA IN PROVINCIA DI VITERBO  
POTENZA INSTALLATA: 510 MW  
PROGETTO PRELIMINARE

CODICE ELABORATO  
**Tav.B25**

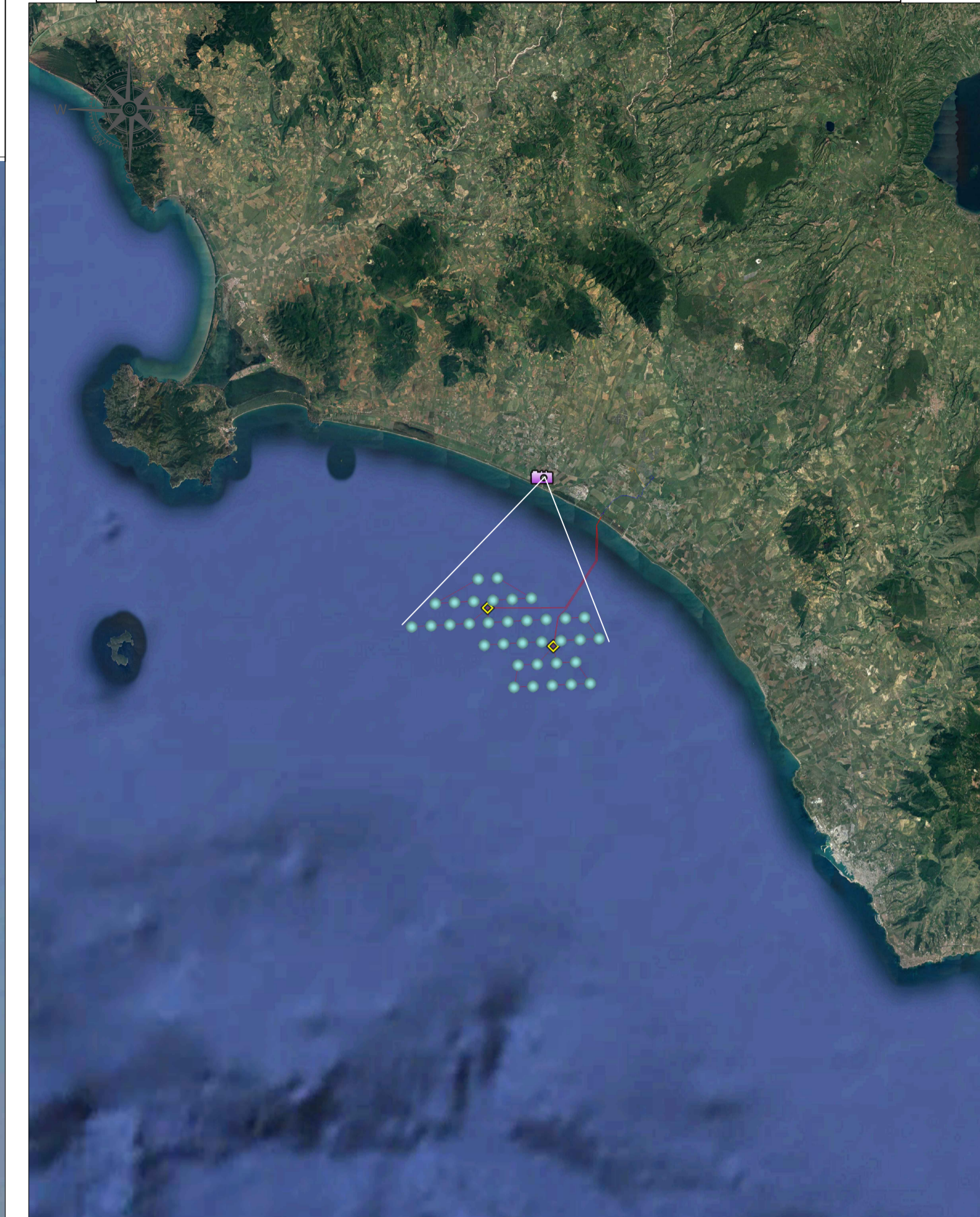
SCALA: -      FORMATO: **A1**

00	23/11/2022	PRIMA EMISSIONE	TECNOCONSULT	REGOLO RINNOVABILI	REGOLO RINNOVABILI
REV. DATA	DESCRIZIONE REVISIONE	REDDATO	VERIFICA	APPROVAZIONE	

Cartiglio - Rev. 00  
COPYRIGHT - TUTTI I DIRITTI SONO RISERVATI A NORMA DI LEGGE

# FOTOINSERIMENTO DEL PARCO EOLICO DA MARINA DI PESCIA ROMANA

SISTEMA GEODETICO DI RIFERIMENTO  
WGS84 / UTM ZONA 32 NORD  
EPSG CODE: 32632



Altezza presa fotografica a 3m sul livello del mare

Distanza minima dal parco: 8km

Distanza massima dal parco: 15km

PROPRONTE  
**Regolo Rinnovabili**  
Largo Augusto, 3  
20122 Milano

PROGETTAZIONE  
Tecnococonsult  
Via Enaudi, 20C  
61032 Fano (PU) ITALY  
Phone: +39 0721 855856 / +39 0721 855370 - fax: +39 0721 855733  
www.technococonsult.it - technococonsult@technococonsult.it

Progettista:  
Ing. Paolo Pierangeli

BayWa re.

N° COMMESSA  
**MoDiCa**  
PROGETTO PER LA REALIZZAZIONE DI UNA CENTRALE EOLICA OFFSHORE E OPERE DI CONNESSIONE A TERRA IN PROVINCIA DI VITERBO  
POTENZA INSTALLATA: 510 MW  
PROGETTO PRELIMINARE

ELABORATO  
IMPATTO VISIVO

SCALA: -      FORMATO: **A1**

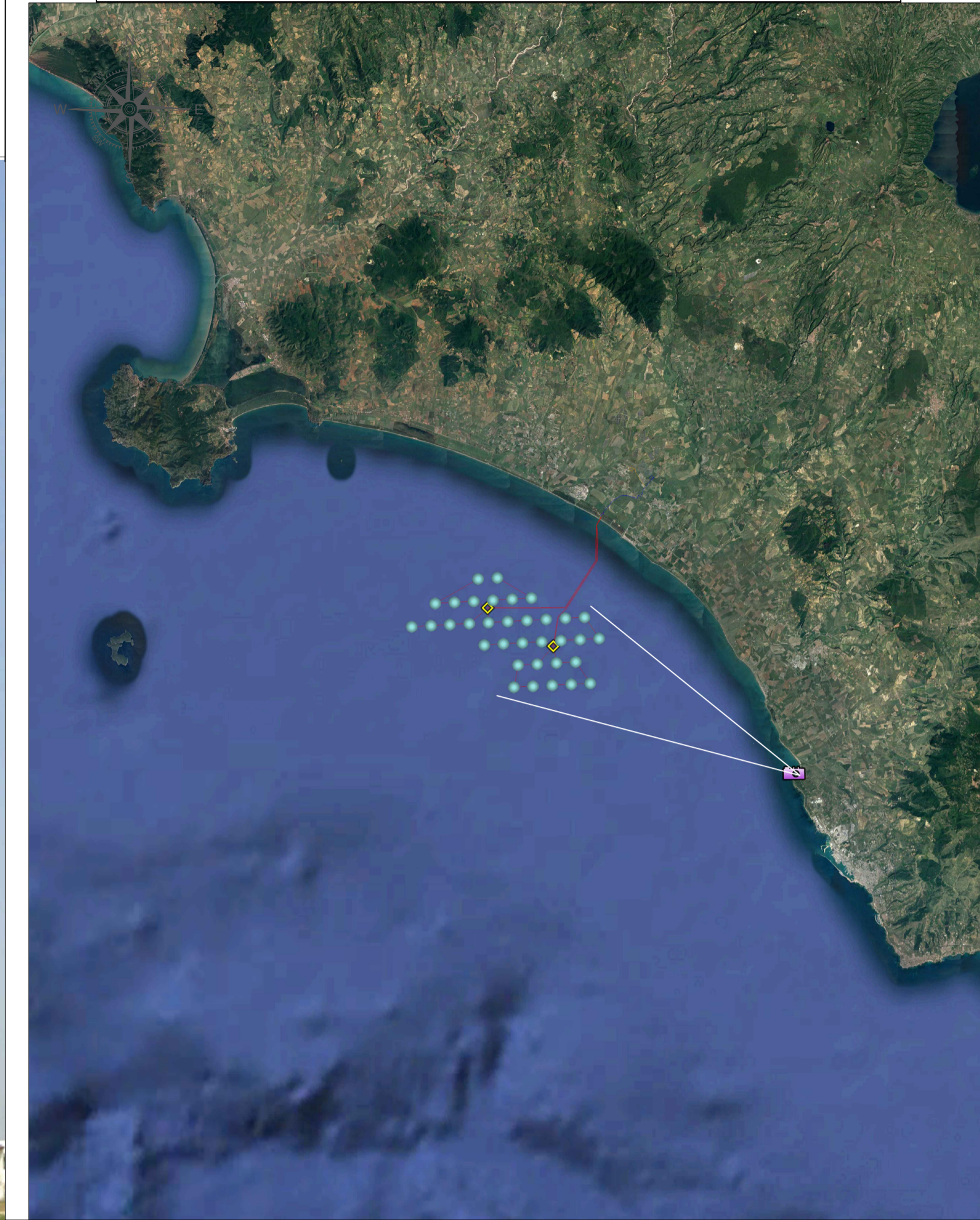
CODICE ELABORATO  
**Tav.B25**

00	23/11/2022	PRIMA EMISSIONE	TECNOCONSULT	REGOLO RINNOVABILI	REGOLO RINNOVABILI
REV. DATA	DESCRIZIONE REVISIONE	REDDATO	VERIFICA	APPROVAZIONE	

Cartiglio - Rev. 00      COPYRIGHT - TUTTI I DIRITTI SONO RISERVATI A NORMA DI LEGGE

# FOTOINSERIMENTO DEL PARCO EOLICO DA CIVITAVECCHIA

SISTEMA GEODETICO DI RIFERIMENTO  
WGS84 / UTM ZONA 32 NORD  
EPSG CODE: 32632



Altezza presa fotografica a 2m sul livello del mare

Distanza minima dal parco: 17km

Distanza massima dal parco: 32km

PROPRONTE  
**Regolo Rinnovabili**  
Largo Augusto, 3  
20122 Milano

PROGETTAZIONE  

 Progettista:  
Ing. Paolo Pierangeli  


Via Enea, 20C  
61032 Fano (PU) ITALY  
Phone: +39 0721 855856 / +39 0721 855370 - fax: +39 0721 855733  
www.tecnocconsult.it - tecnocconsult@tecnocconsult.it

N° COMMESSA  
**MoDiCa**  
 PROGETTO PER LA REALIZZAZIONE DI UNA CENTRALE EOLICA OFFSHORE  
E OPERE DI CONNESSIONE A TERRA IN PROVINCIA DI VITERBO  
POTENZA INSTALLATA: 510 MW  
 PROGETTO PRELIMINARE

ELABORATO IMPATTO VISIVO  
 CODICE ELABORATO  
**Tav.B25**

SCALA: -      FORMATO: **A1**

00	23/11/2022	PRIMA EMISSIONE	TECNOCONSULT	REGOLO RINNOVABILI	REGOLO RINNOVABILI
REV. DATA	DESCRIZIONE REVISIONE	REDDATO	VERIFICA	APPROVAZIONE	

Cartiglio - Rev. 00  
COPYRIGHT - TUTTI I DIRITTI SONO RISERVATI A NORMA DI LEGGE