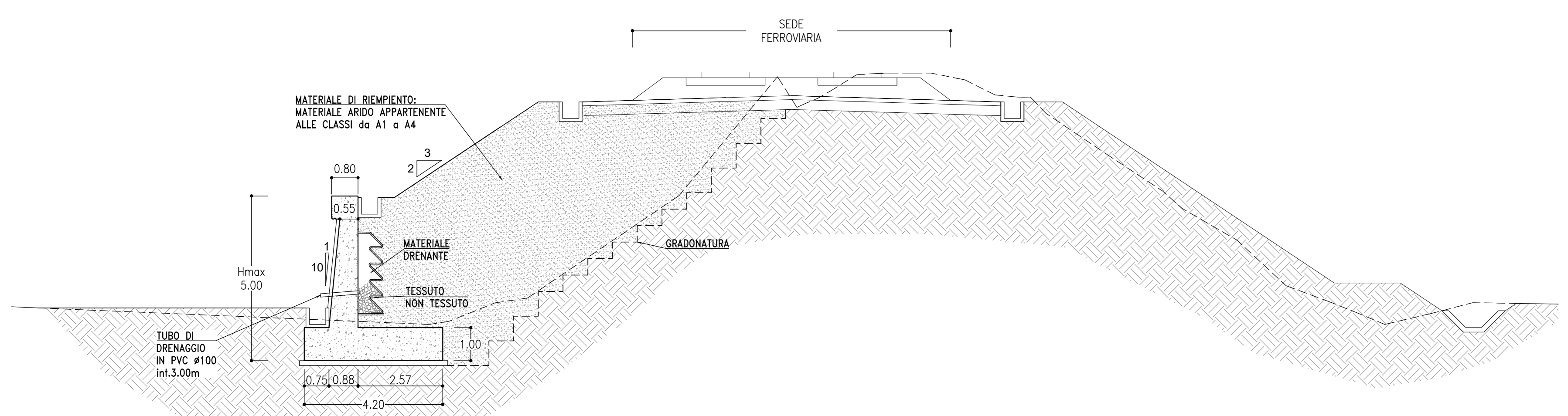
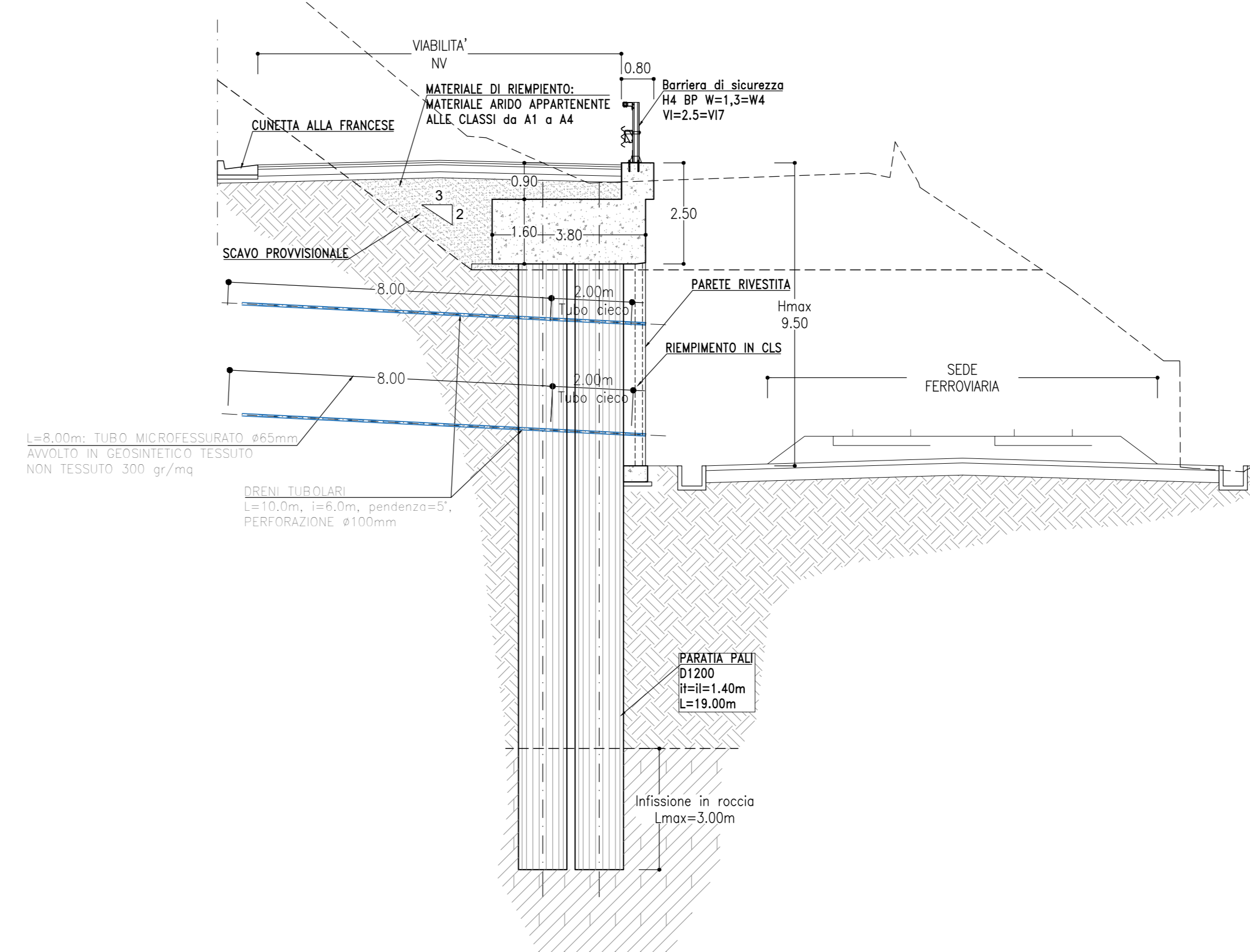


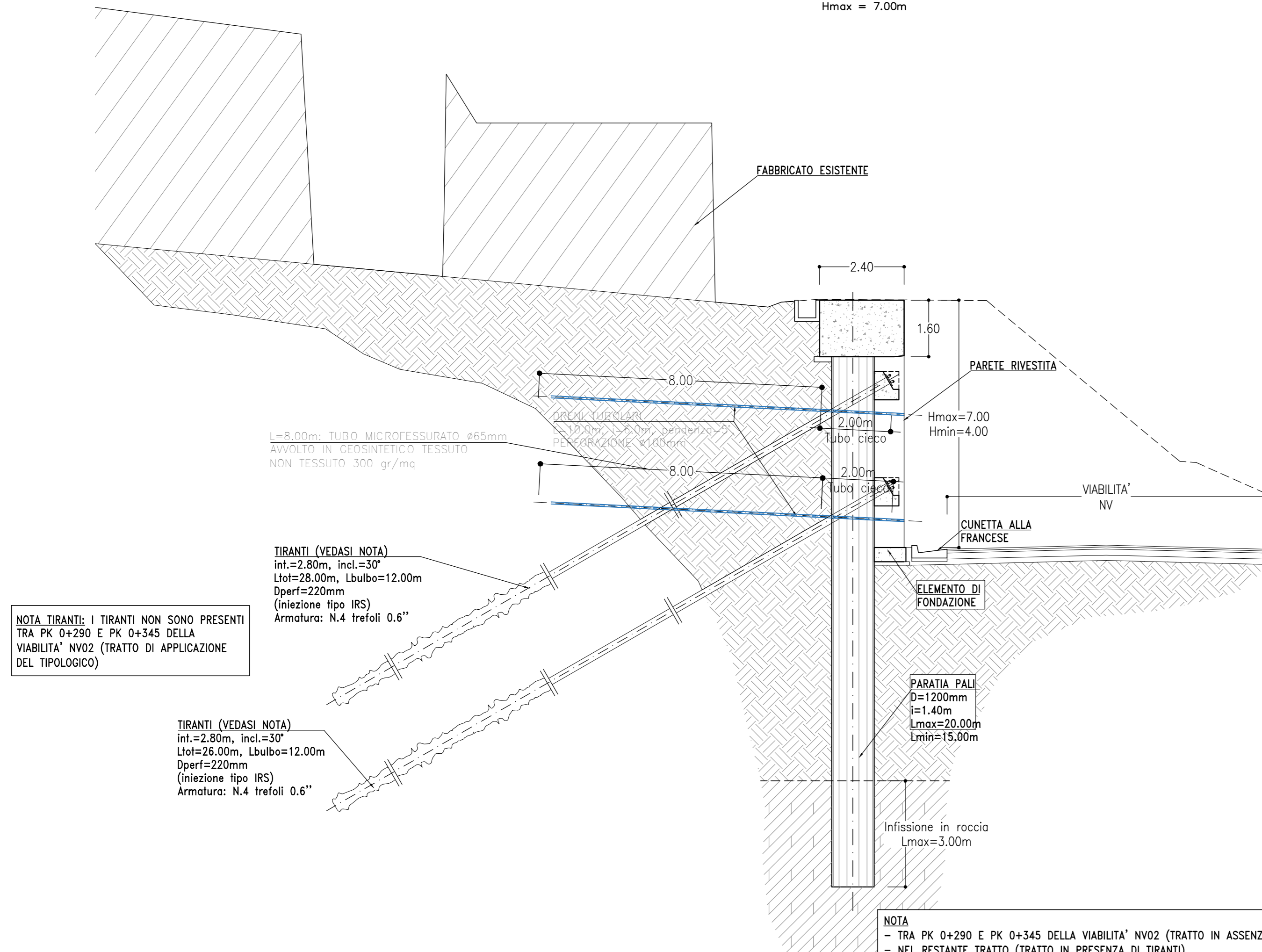
MURO TIPO TM-A
SCALA 1:100
MURO DI SOTTOSCARPA
Hmax = 5,00m



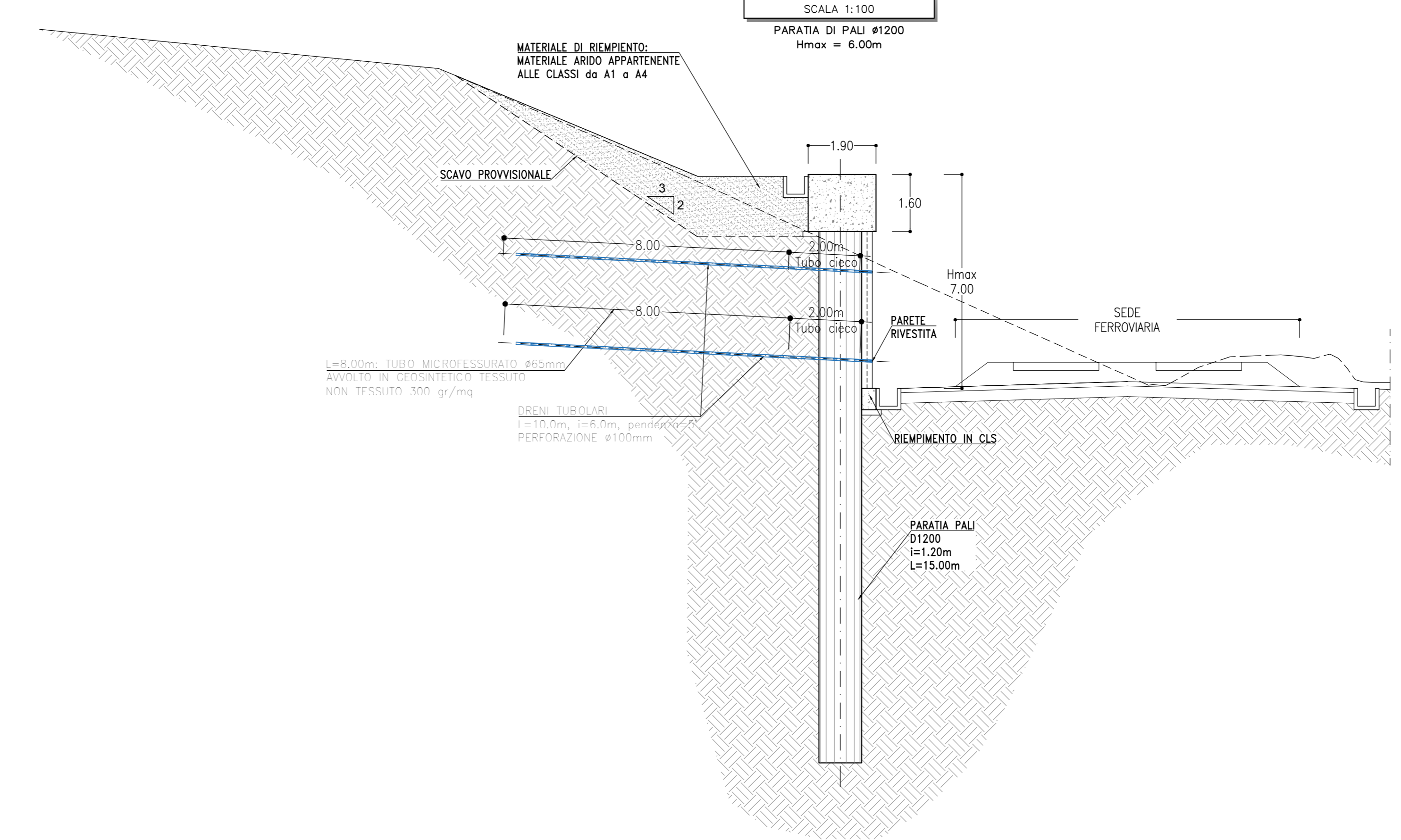
PARATIA TIPO TP-A
SCALA 1:100
PARATIA DI PALI Ø1200
Hmax = 9,50m



PARATIA TIPO TP-B
SCALA 1:100
PARATIA DI PALI Ø1200 TIRANTATA
Hmax = 7,00m



PARATIA TIPO TP-C
SCALA 1:100
PARATIA DI PALI Ø1200
Hmax = 6,00m



NOTA TIRANTI: I TIRANTI NON SONO PRESENTI TRA PK 0+250 E PK 0+345 DELLA VIABILITA' NV02 (TRATTO DI APPLICAZIONE DEL TIPOLOGICO)

NOTA
- TRA PK 0+250 E PK 0+345 DELLA VIABILITA' NV02 (TRATTO IN ASSENZA DI TIRANTI)
- NEL RESTANTE TRATTO (TRATTO IN PRESENZA DI TIRANTI)

COMMITTENTE:
RFI
GRUPPO FERROVIARIO ITALIANO

PROGETTAZIONE:
ITALFERR
GRUPPO FERROVIARIO ITALIANO

DIREZIONE TECNICA
U.O. OPERE GEOTECNICHE

PROGETTO FATTIBILITA' TECNICO ECONOMICA

POTENZIAMENTO INFRASTRUTTURALE ORTE-FALCONARA
RADDOPPIO DELLA TRATTA PM228-ALBACINA

OPERE DI SOSTEGNO (FERROVIARIE E VIABILITA')

OPERE DI SOSTEGNO - SEZIONI TIPOLOGICHE
TAV. 1 DI 2

SCALA:
VARIE

COMMESSA LOTTO FASE ENTE TIPO DOC. OPERA/DISCIPLINA Progr. REV.

IR0E 00 R 11 WZ R10005 001 B

Revis.	Descrizione	Redatto	Data	Verificato	Data	Approvato	Data	Autorizzato	Data
A	EMISSIONE ESECUTIVA	P. Cuomo	Dic-2021	G. Mezzanotte	Dic-2021	C. Ursini	Dic-2021	L. Berardi	Luglio-2022
B	EMISSIONE ESECUTIVA	G. Mezzanotte	Luglio-2022	G. Mezzanotte	Luglio-2022	C. Ursini	Luglio-2022	L. Berardi	Luglio-2022