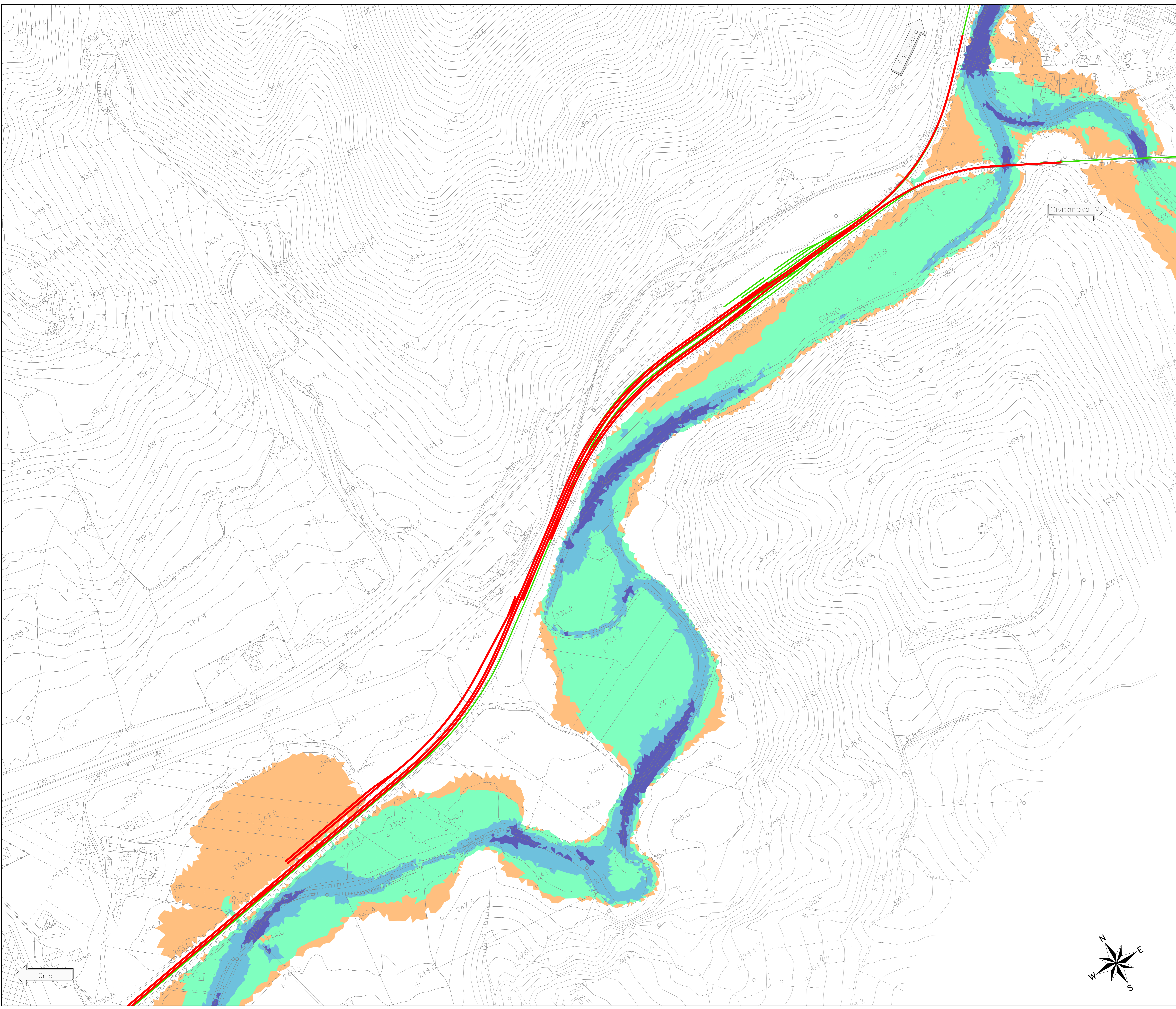


LEGENDA

- Tracciato di progetto
 - Linea ferroviaria esistente
- Velocità (m/s)
- 0-0.5
 - 0.5-1.5
 - 1.5-2.5
 - > 2.5



COMMITTENTE:

PROGETTAZIONE:

DIREZIONE TECNICA
S.O. OPERE CIVILI

PROGETTO FATTIBILITA' TECNICO ECONOMICA

POTENZIAMENTO INFRASTRUTTURALE ORTE-FALCONARA
RADDOPPIO DELLA TRATTA PM228-ALBACINA

IDROLOGIA E IDRAULICA
Planimetria valori velocità T. Giano - Modello 2D - ante operam - Tr 200 anni - Tav. 2 di 2

SCALA:
1:2.000

COMMESSA	LOTTO	FASE	ENTE	TIPO DOC.	OPERA/DISCIPLINA	PROGR.	REV.
IR0E	00	R	09	P6	ID0002	006	A

Revis.	Descrizione	Redatto	Data	Verificato	Data	Approvato	Data	Autorizzato	Data
A	EMISSIONE ESECUTIVA	C. Cresti	Dic-2021	F. Caporali	Dic-2021	C. Ursini	Dic-2021	A. Vittorzi	09-2021