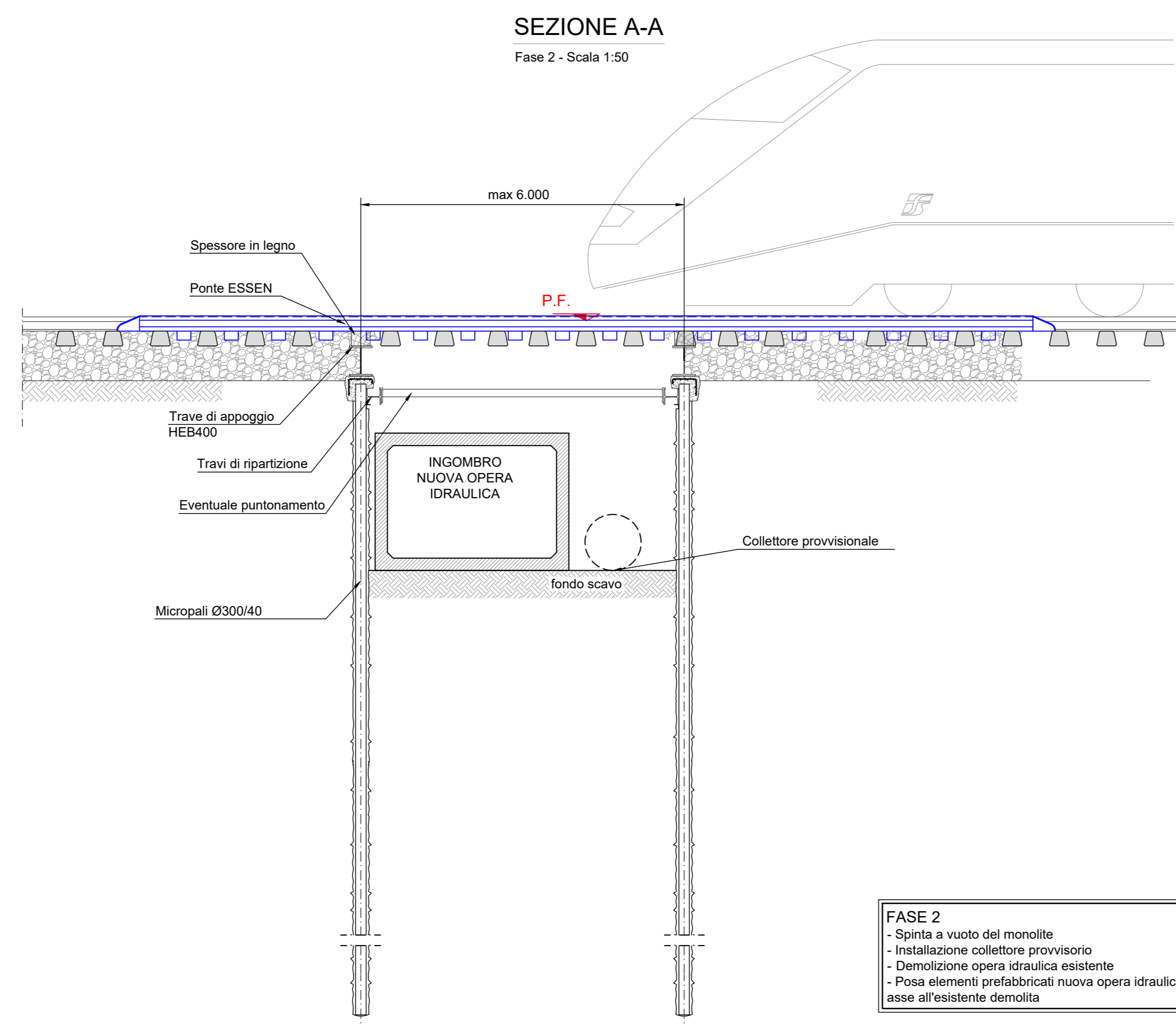


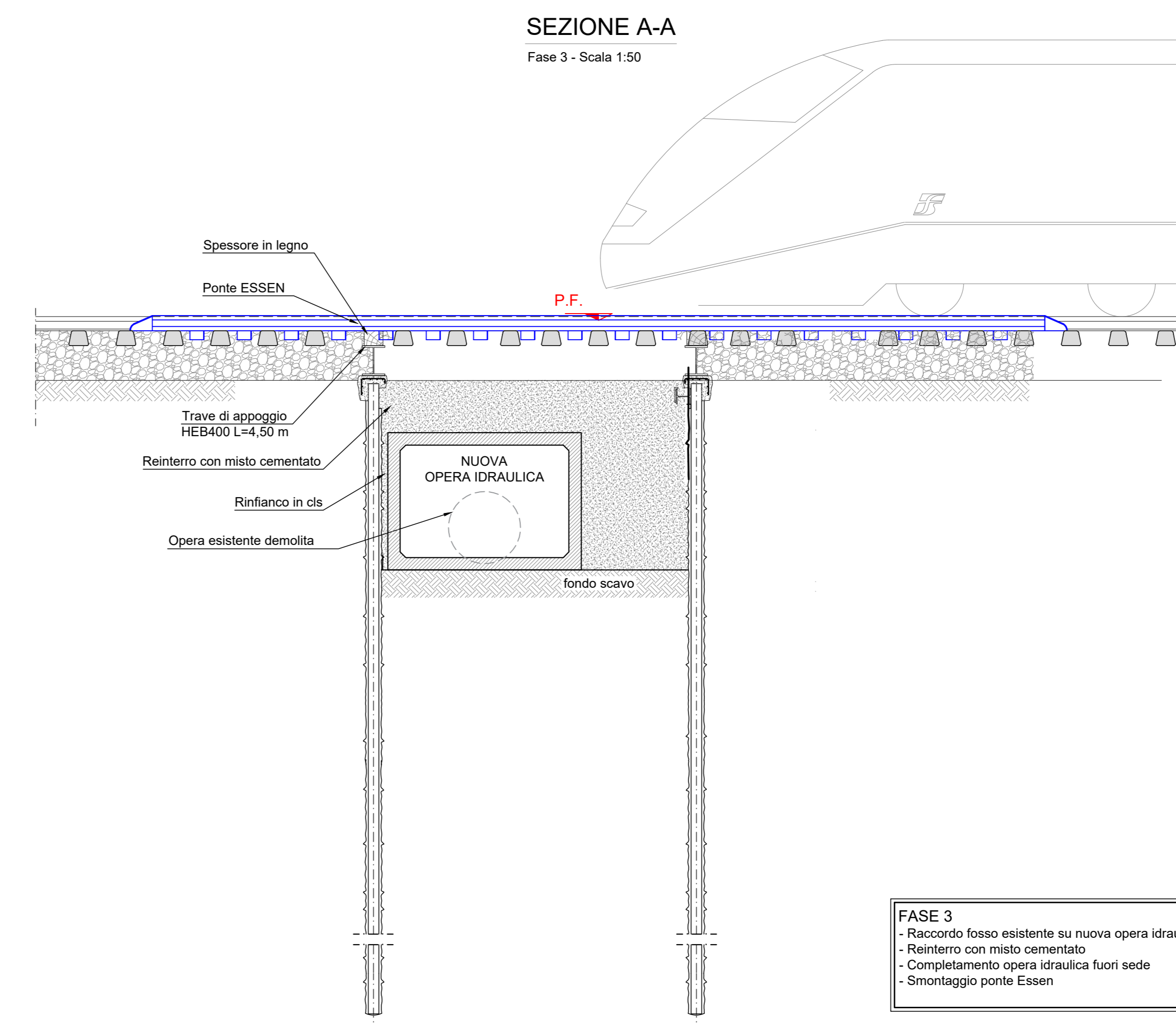
FASE 1

- Esecuzione paratie di micropali
- Prescavo a puntamento provvisorio testa micropali
- Scavo di sbancamento.



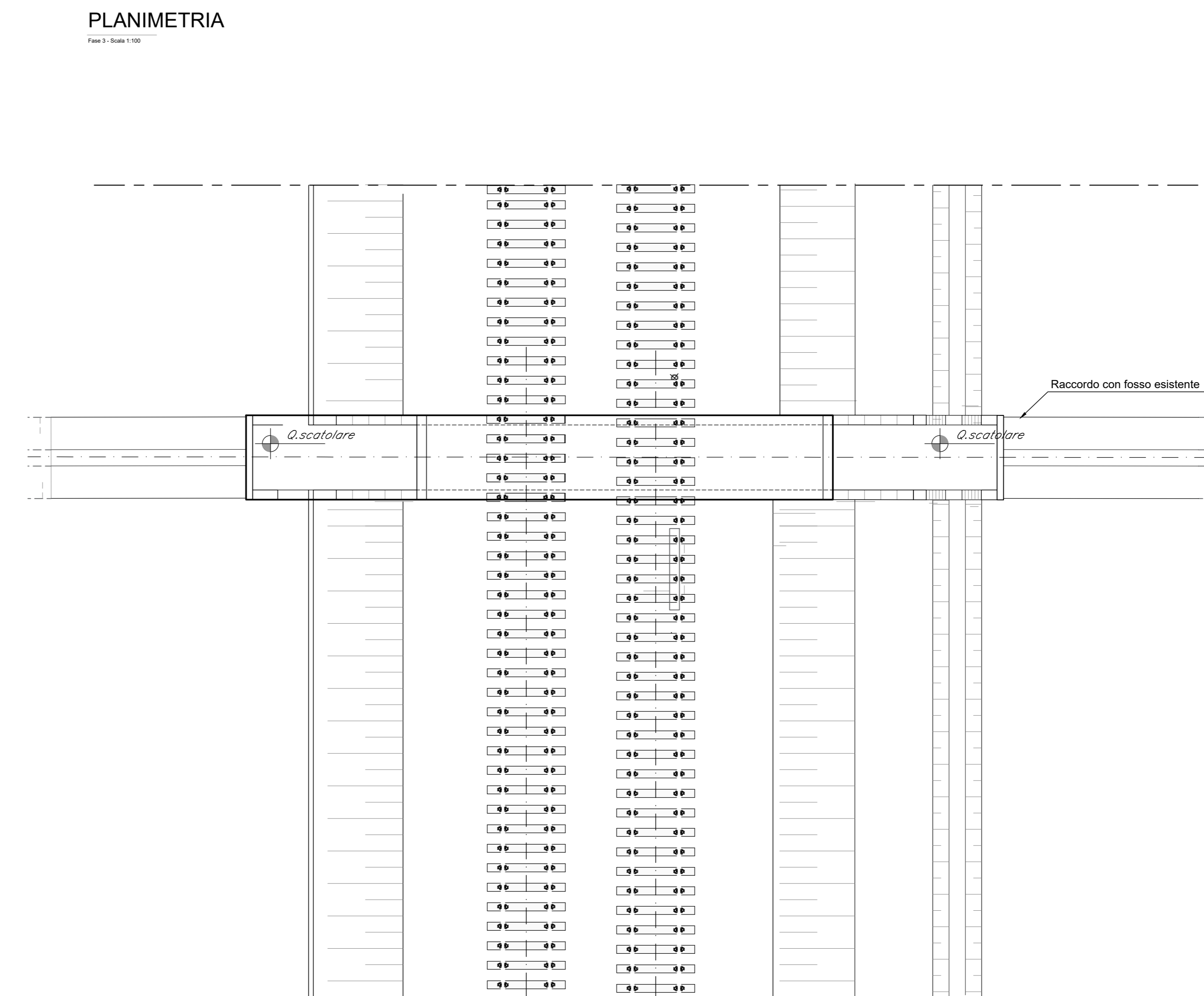
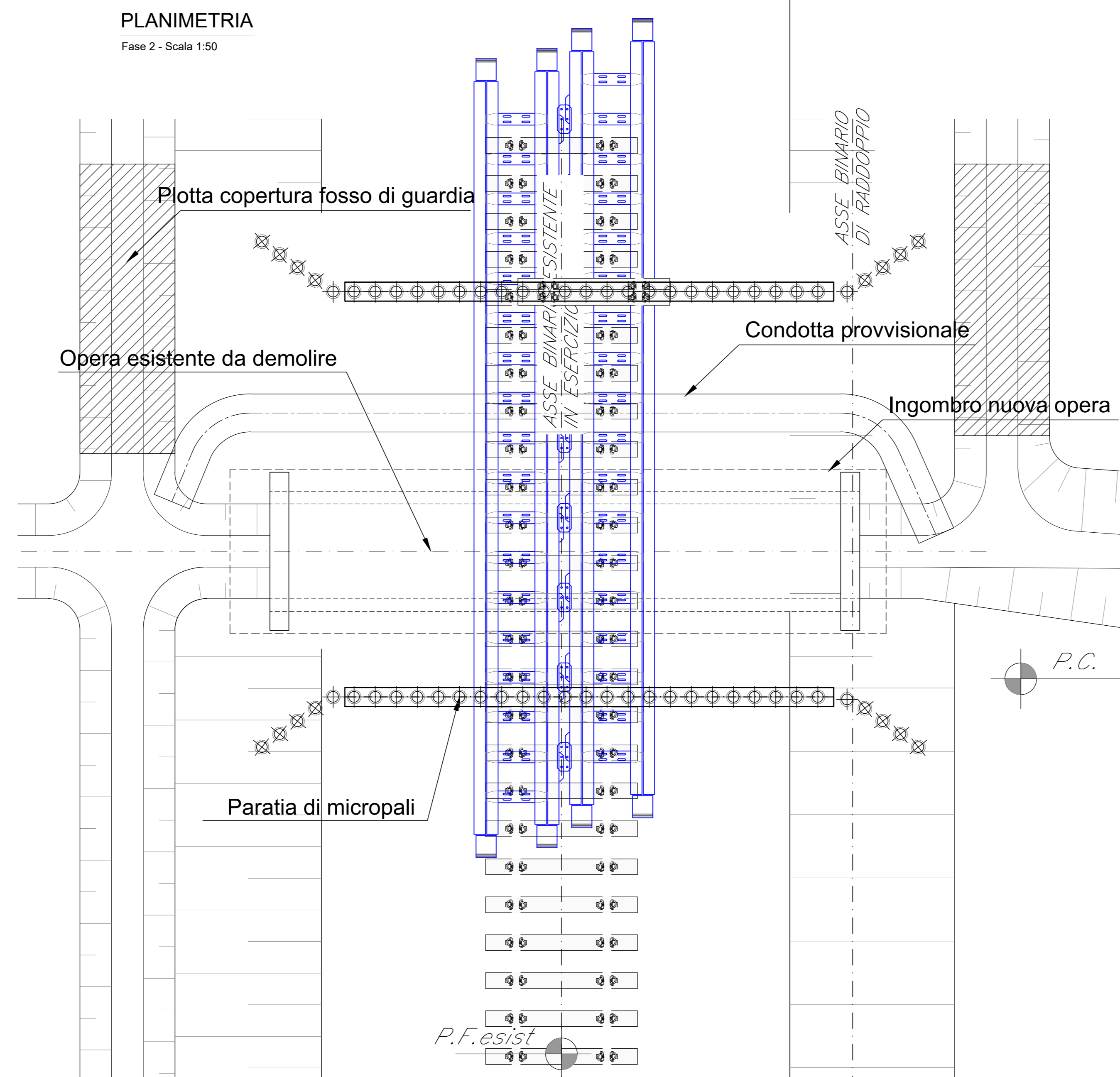
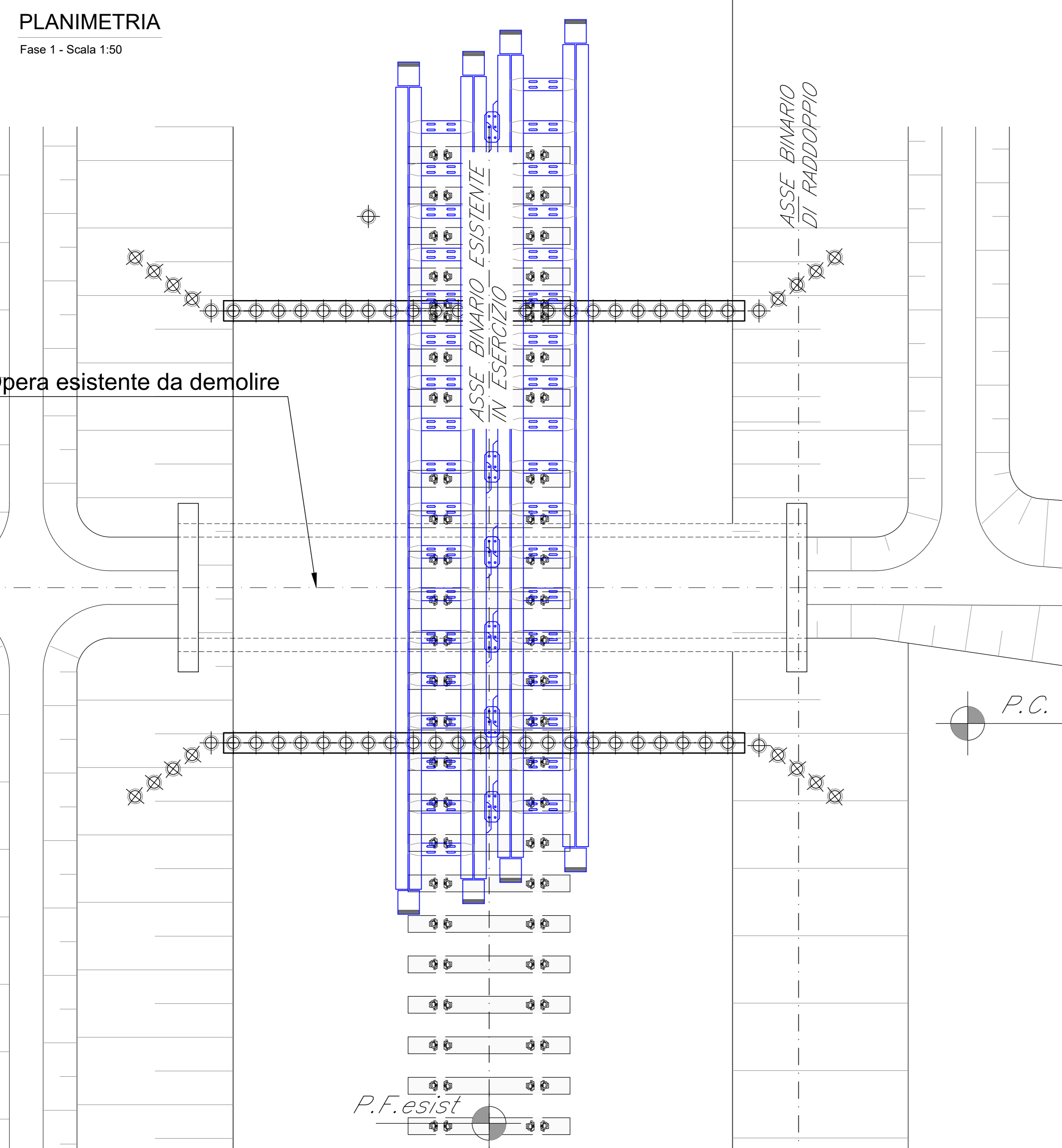
FASE 2

- Spinta e vuoto del monolit
- Installazione collettore provvisorio
- Demolizione opera idraulica esistente
- Posa elementi prefabbricati nuova opera idraulica in asse all'esistente demolita



FASE 3

- Racordo fosse esistenti su nuova opera idraulica
- Rinforzo con misto cementato
- Completamento opera idraulica fuori sede
- Smontaggio ponte Essen



WBS	pk	B (m)	H (m)	Tecnica realizzativa	Piano di spinta
IN01	0+078.50	3.0	1.5	ESSEN con deviazione temporanea	spinta in trincea
IN02	0+220	2.0	2.0	ESSEN senza deviazione temporanea	spinta in trincea
IN03	0+729.3	2.0	2.0	ESSEN senza deviazione temporanea	spinta in trincea
IN04	1+212	4.5	2.5	ESSEN con deviazione temporanea Ø 1500 con spingitubo	spinta su piano campagna
IN05	1+863.4	2.0	2.0	ESSEN con deviazione temporanea	spinta su piano campagna
IN06	2+154.5	2.0	2.0	ESSEN senza deviazione temporanea	spinta su piano campagna
IN07	2+578.9	2.0	2.0	ESSEN con deviazione temporanea	spinta in trincea
IN08	2+712	4.0	2.0	ESSEN senza deviazione temporanea	spinta in trincea
IN10	3+212.3	2.0	2.0	ESSEN con scavo a cielo aperto per fasi con berlinese	-
IN11	3+700	2.0	2.0	ESSEN con deviazione temporanea	spinta su piano campagna
IN12	0+946 (III B)	2.0	2.0	ESSEN con deviazione temporanea	spinta su piano campagna

COMMITTENTE:

PROGETTAZIONE:

DIREZIONE TECNICA
U.O. OPERE GEOTECNICHE

PROGETTO FATTIBILITA' TECNICO ECONOMICA

POTENZIAMENTO INFRASTRUTTURALE ORTE-FALCONARA
RADDOPPIO DELLA TRATTA PM228-ALBACINA
LOTTO 0

TOMBINI E OPERE MINORI
PONTE ESSEN - TAV. 1 DI 2

SCALA:
VARIE

COMMESSA LOTTO FASE ENTE TIPO DOC. OPERA/DISCIPLINA PROG. REV.

Revis.	Descrizione	Redatto	Data	Verificato	Data	Approvato	Data	Autorizzato	Data
A	EMMISSIONE ESECUTIVA	P. Guadri	02/2021	C. Ursini	02/2021	L. Berardi	02/2021		
B	EMMISSIONE ESECUTIVA	E. Meneghini	07/2022	E. Meneghini	07/2022	C. Ursini	07/2022		

File:R100011P2N0000003B.dwg n. Edab.