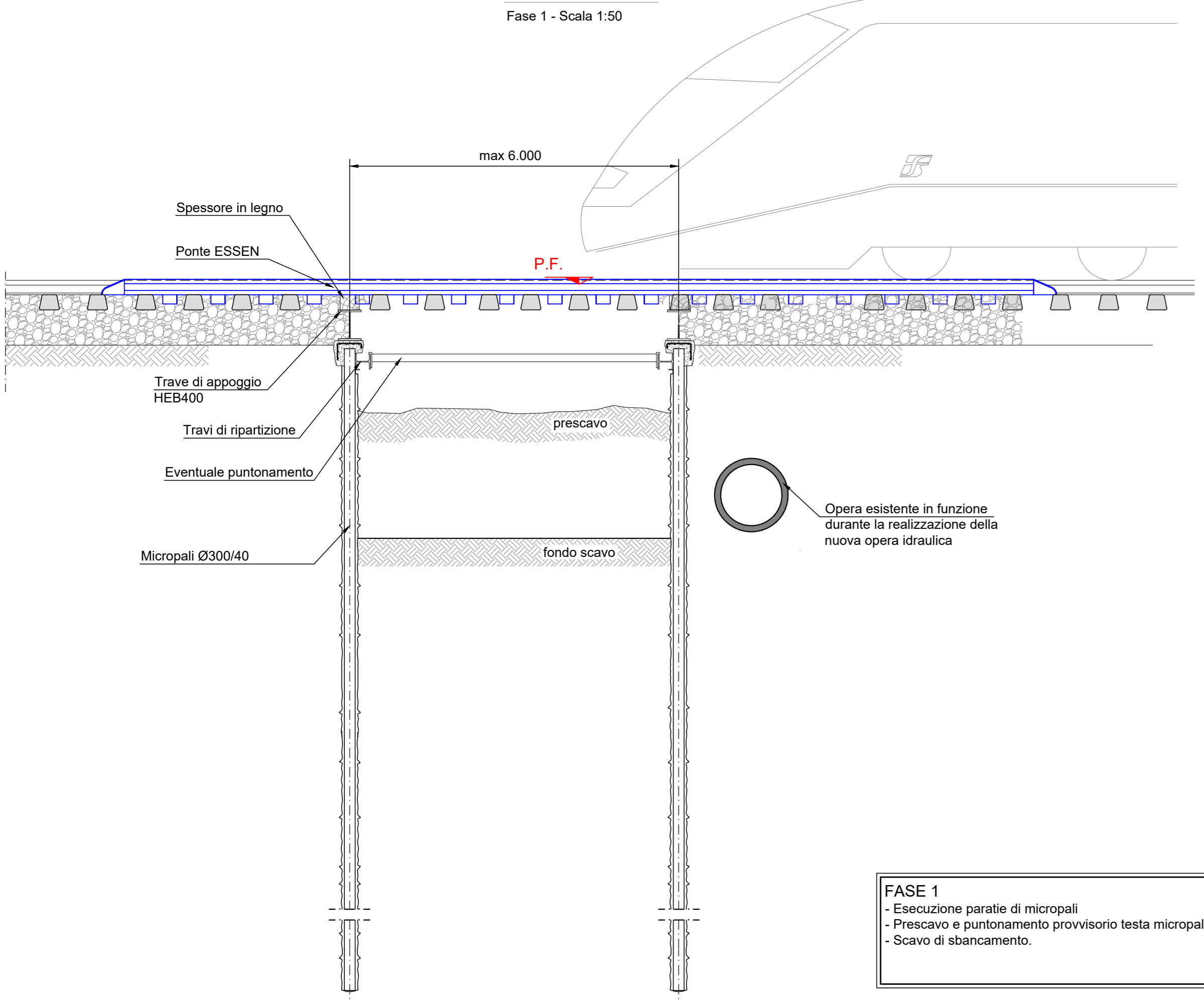
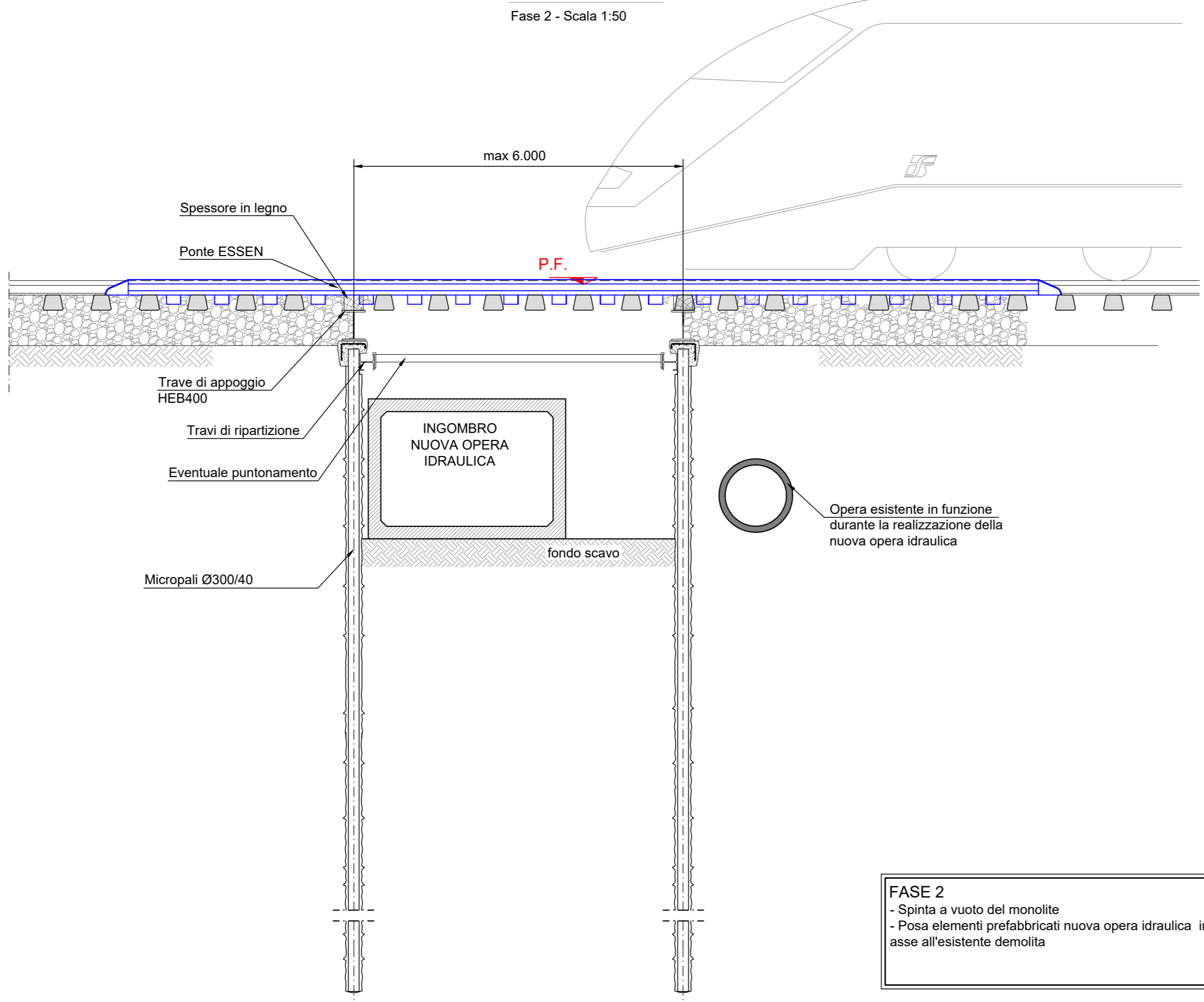


SEZIONE A-A
Fase 1 - Scala 1:50



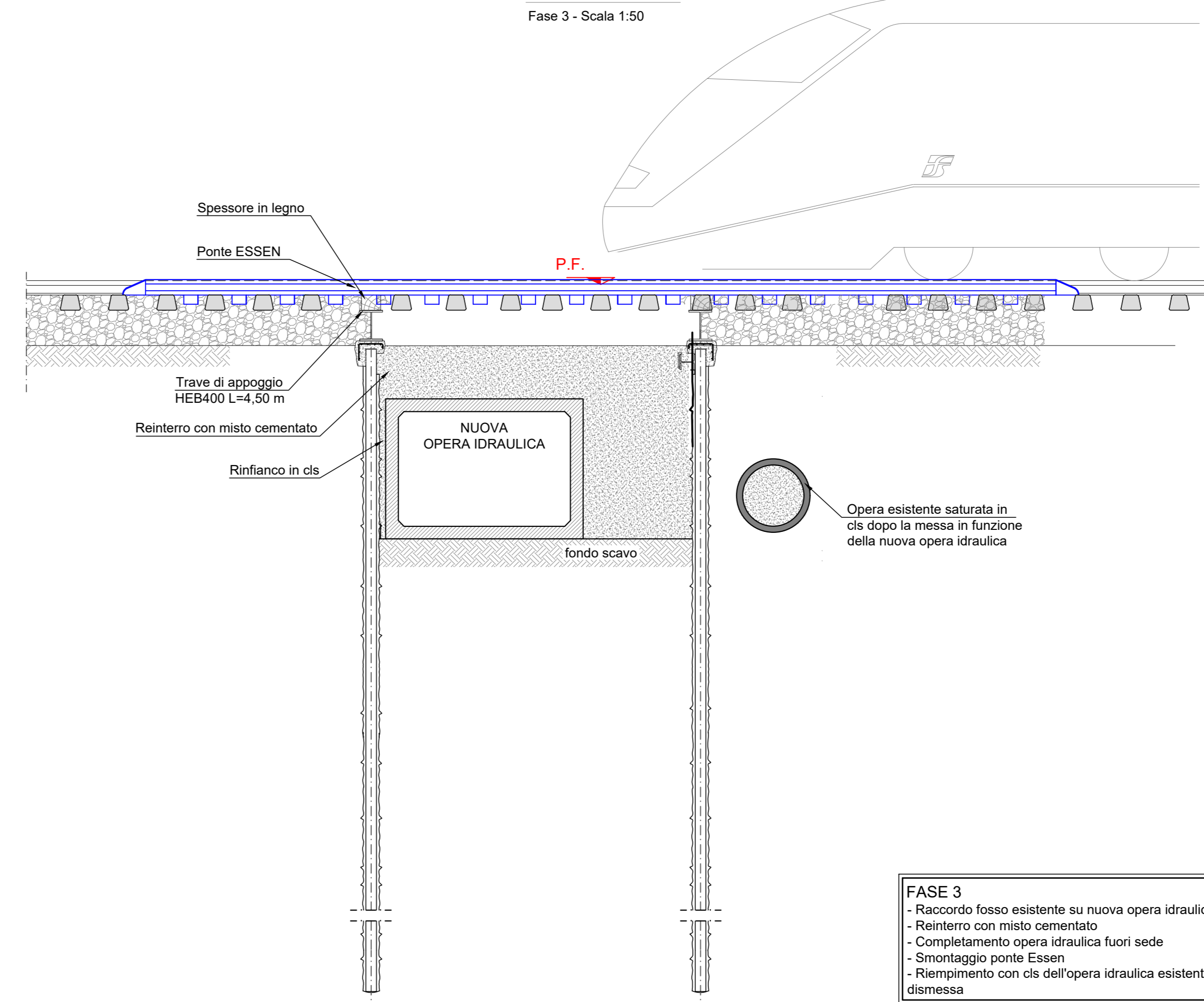
FASE 1
- Esecuzione paratia di micropali
- Precavo e puntamento provvisorio testa micropali
- Scavo di sbancamento.

SEZIONE A-A
Fase 2 - Scala 1:50



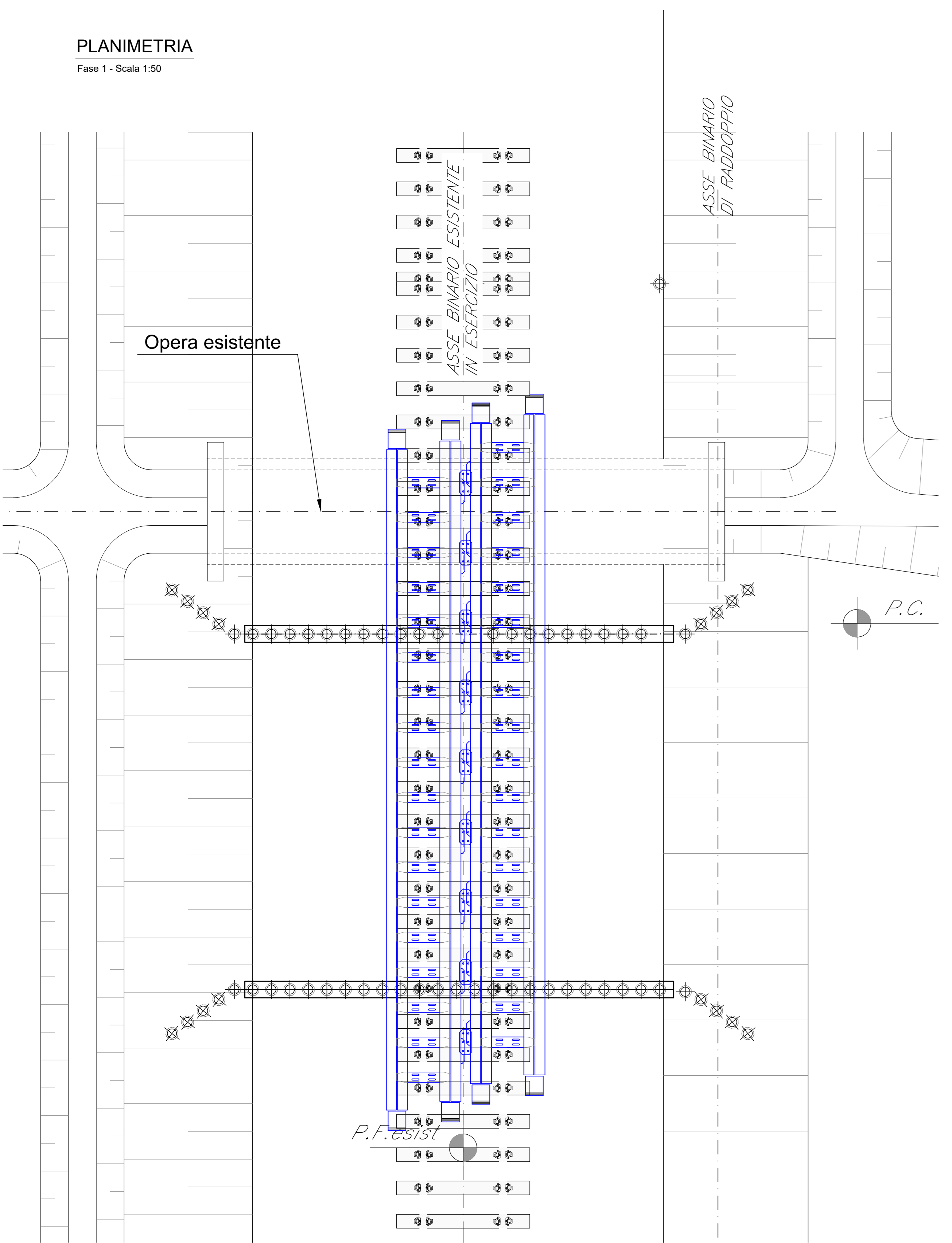
FASE 2
- Spinta a vuoto dei montile
- Posiz. elementi prefabbricati nuova opera idraulica in asse all'esistente demolita

SEZIONE A-A
Fase 3 - Scala 1:50

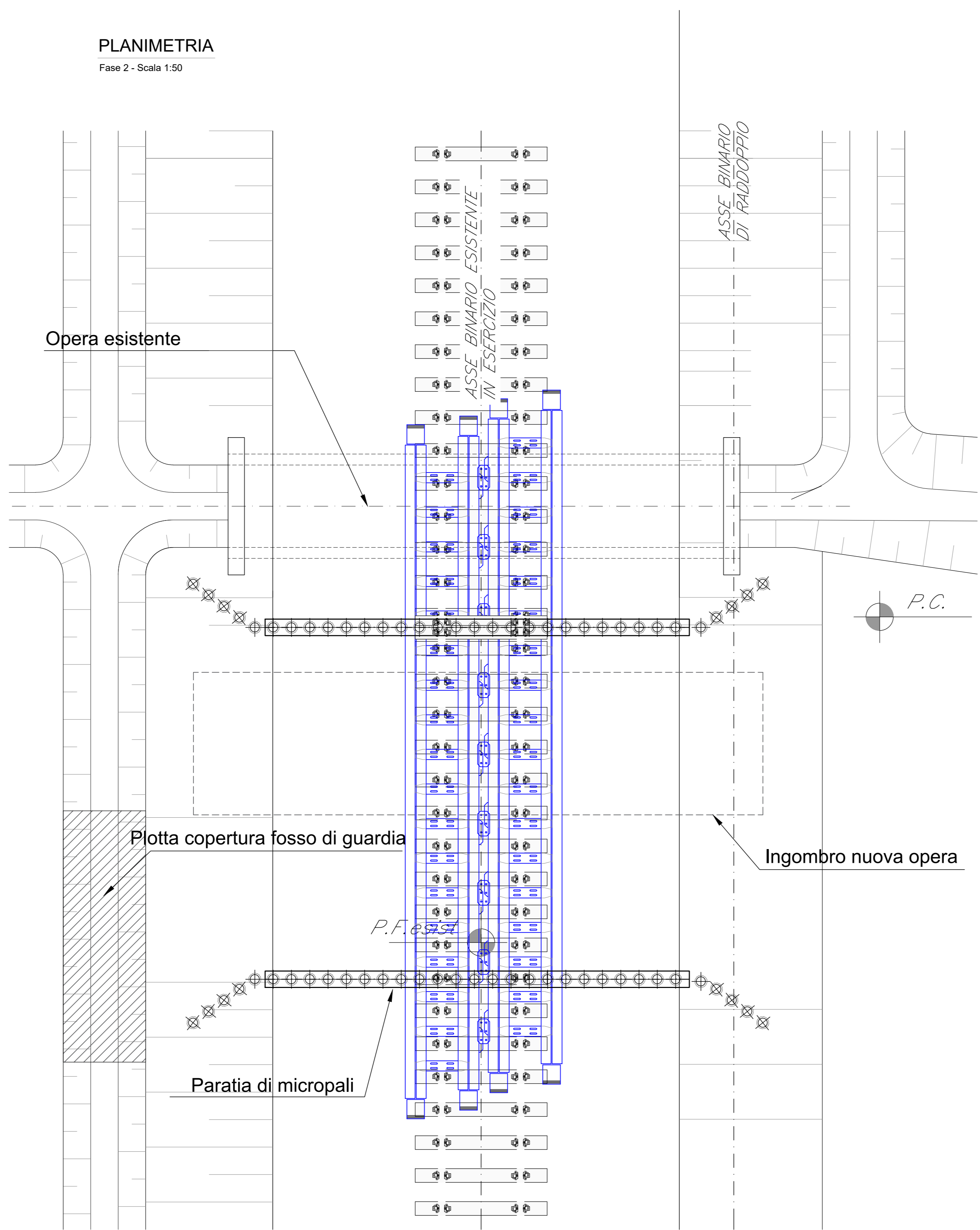


FASE 3
- Racordo fossa esistente su nuova opera idraulica
- Rientro con misto cementato
- Completamento opera idraulica fuori sede
- Smontaggio ponte Eszen
- Riempimento con cls dell'opera idraulica esistente dismessa

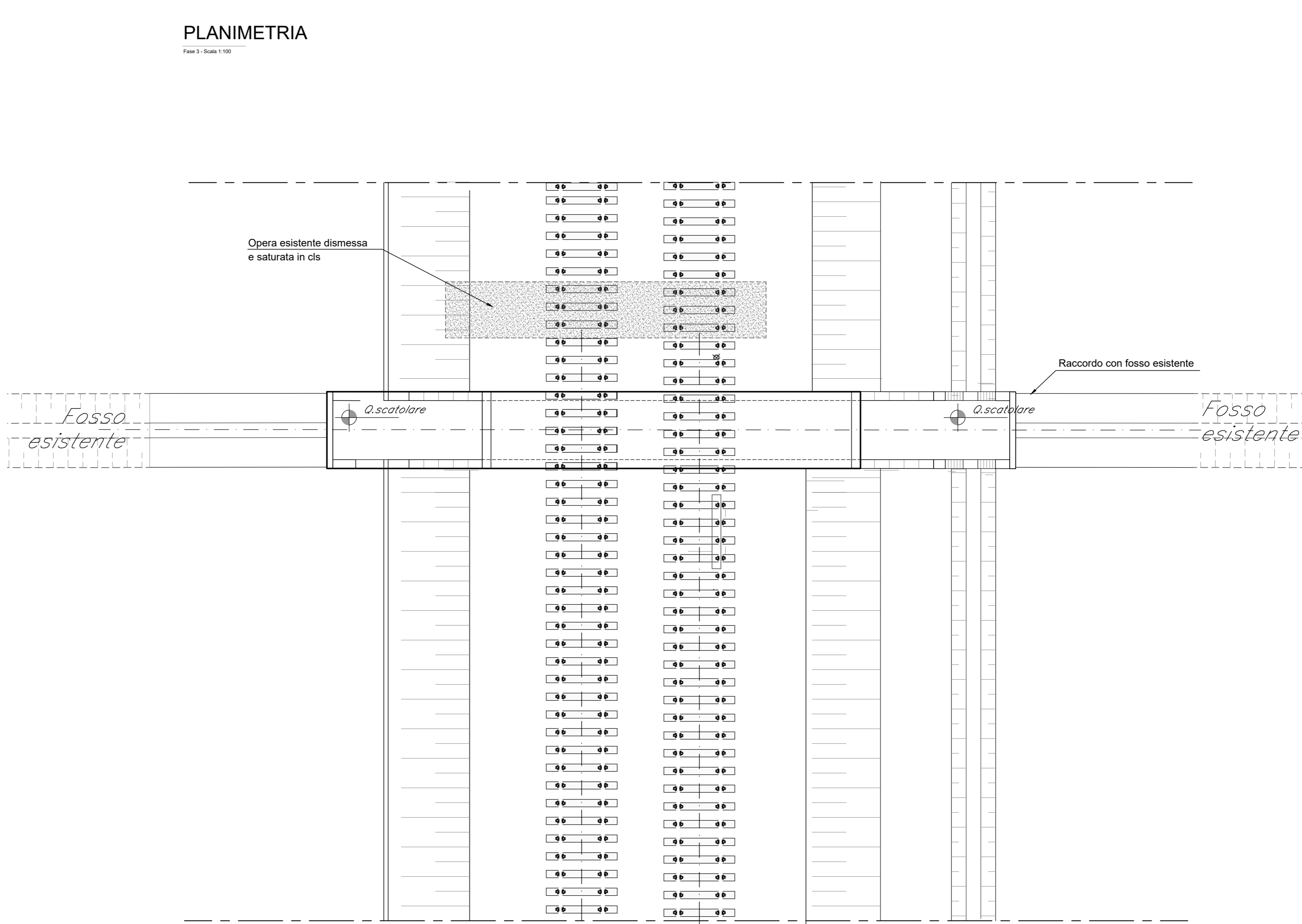
PLANIMETRIA
Fase 1 - Scala 1:50



PLANIMETRIA
Fase 2 - Scala 1:50



PLANIMETRIA
Fase 3 - Scala 1:50



WBS	pk	B (m)	H (m)	Tecnica realizzativa	Piano di spinta
IN01	0+078.50	3.0	1.5	ESSEN con deviazione temporanea	spinta in trincea
IN02	0+220	2.0	2.0	ESSEN senza deviazione temporanea	spinta in trincea
IN03	0+729.3	2.0	2.0	ESSEN senza deviazione temporanea	spinta in trincea
IN04	1+212	4.5	2.5	ESSEN con deviazione temporanea Ø 1500 con spingitubo	spinta su piano campagna
IN05	1+863.4	2.0	2.0	ESSEN con deviazione temporanea	spinta su piano campagna
IN06	2+154.5	2.0	2.0	ESSEN senza deviazione temporanea	spinta su piano campagna
IN07	2+578.9	2.0	2.0	ESSEN con deviazione temporanea	spinta in trincea
IN08	2+712	4.0	2.0	ESSEN senza deviazione temporanea	spinta in trincea
IN10	3+212.3	2.0	2.0	ESSEN con scavo a cielo aperto per fasi con berlinese	-
IN11	3+700	2.0	2.0	ESSEN con deviazione temporanea	spinta su piano campagna
IN12	0+946 (IIB)	2.0	2.0	ESSEN con deviazione temporanea	spinta su piano campagna

COMMITTENTE:

PROGETTAZIONE:

DIREZIONE TECNICA
U.O. OPERE GEOTECNICHE

PROGETTO FATTIBILITA' TECNICO ECONOMICA

POTENZIAMENTO INFRASTRUTTURALE ORTE-FALCONARA
RADDOPPIO DELLA TRATTA PM228-ALBACINA
LOTTO 0

TOMBINI E OPERE MINORI
PONTE ESSEN - Tav. 2 DI 2

SCALA:
VARIE

COMMESSA LOTTO FASE ENTE TIPO DOC. OPERA/DISCIPLINA PROGR. REV.

IR0E 00 R I1 P2 IN0000 004 B

Revis.	Descrizione	Redatto	Data	Verificato	Data	Approvato	Data	Autorizzato	Data
A	EMMISSIONE ESECUTIVA	P. Cusano	Dic 2021	E. Maresca	Dic 2021	C. Uccioli	Dic 2021	L. Berardi	Luglio 2022
B	EMMISSIONE ESECUTIVA	E. Maresca	Luglio 2022	E. Maresca	Luglio 2022	C. Uccioli	Luglio 2022		

File:IR0E00R1P2IN0000004B.dwg n. Edab.