

FASCIA ARBOREA ARBUSTIVA

MODULO base=50,00x9,00 m

Copertura arborea superficiale 70%

La fascia sarà composta su un modulo base = 50,00 x 9,00 m con gli esemplari arbustivi disposti a quinconce ad una distanza media di circa 3,00 m tra le fila e di 1,50 tra le colonne...

Le alberature comporranno il 20% circa degli esemplari del modulo, sporadicamente presenti tra le macchie di arbusti...

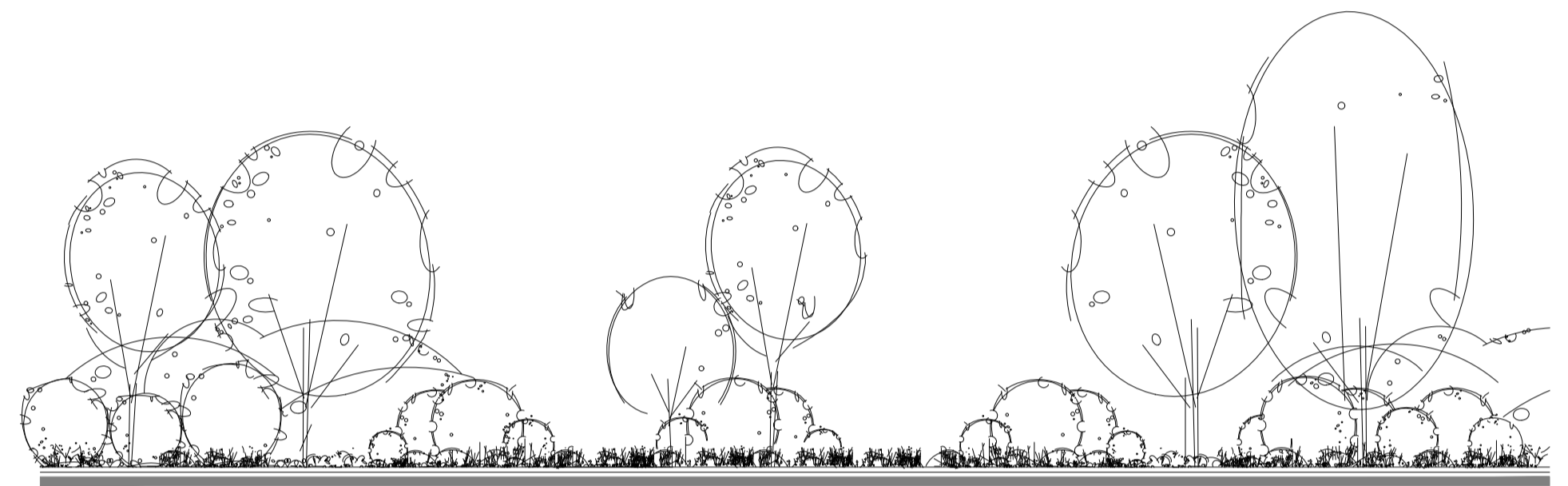
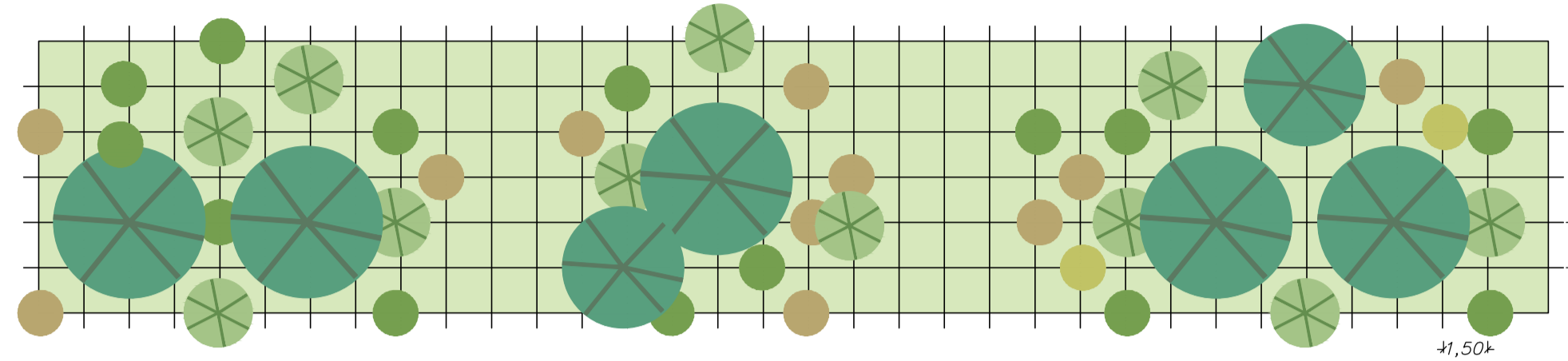
L'ingombro laterale della formazione, atteso a maturità, è di circa 12-15 m.

- ARBUSTI Crataegus monogyna Cytisus spp Prunus spinosa Rosa sempervirens Spartium junceum

- ALBERI Ostrya carpinifolia Fraxinus ornus Quercus pubescens Q. ilex

- Biancospino Citiso Pruno selvatico Rosa di San Giovanni Ginestra comune

- Carpino nero Ornello Roverella Leccio

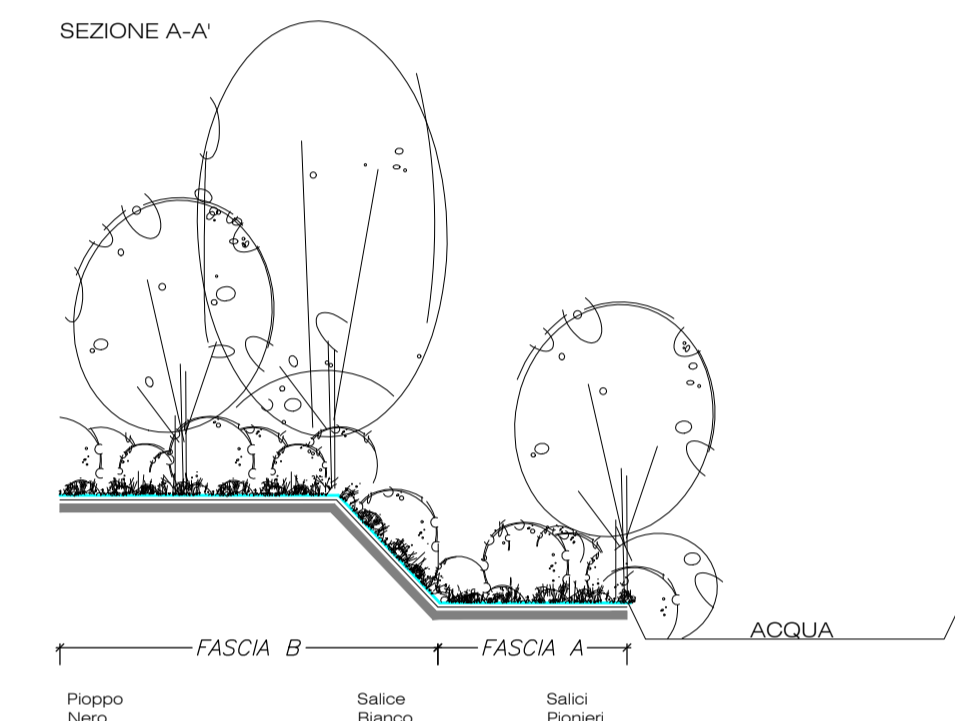
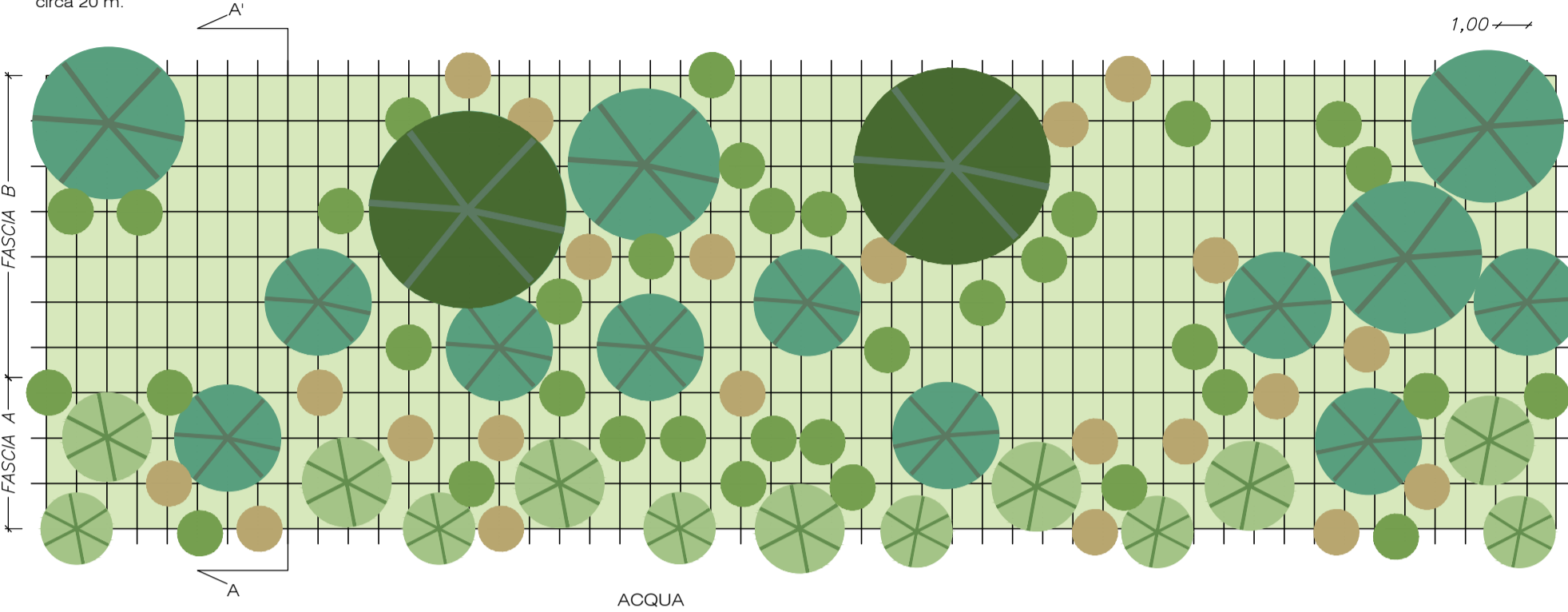


FASCIA ARBOREA ARBUSTIVA RIPARIALE

MODULO base=50,00x15,00 m

Copertura arborea superficiale 80-85%

La formazione di fascia ripariale sarà composta su un modulo base = 50,00 x 15,00 m con gli esemplari arbustivi disposti a quinconce ad una distanza media di circa 3,00 m tra le fila e di 1,00-1,50 tra le colonne...



- ARBUSTI Cornus sanguinea Crataegus Rubus ulmifolius Sambucus nigra Salix alba

- ALBERI Populus alba Populus nigra Salix alba

- Corniole Biancospino Rovo Sambuco nero Salici pionieri

- Pioppo bianco Pioppo nero Salice bianco

FILARE ARBOREA ARBUSTIVA

MODULO base=50,00x3,00 m

Il modulo sarà composto su un intervallo base = 50,00 x 4,5 m con gli esemplari arbustivi disposti a quinconce ad una distanza media di circa 1,50 m...

L'ingombro laterale della formazione, atteso a maturità, è di circa 10-12 m.

- STRATO ARBUSTIVO Crataegus monogyna Eucornythus europaeus Prunus spinosa Cornus sanguinea Sambucus nigra

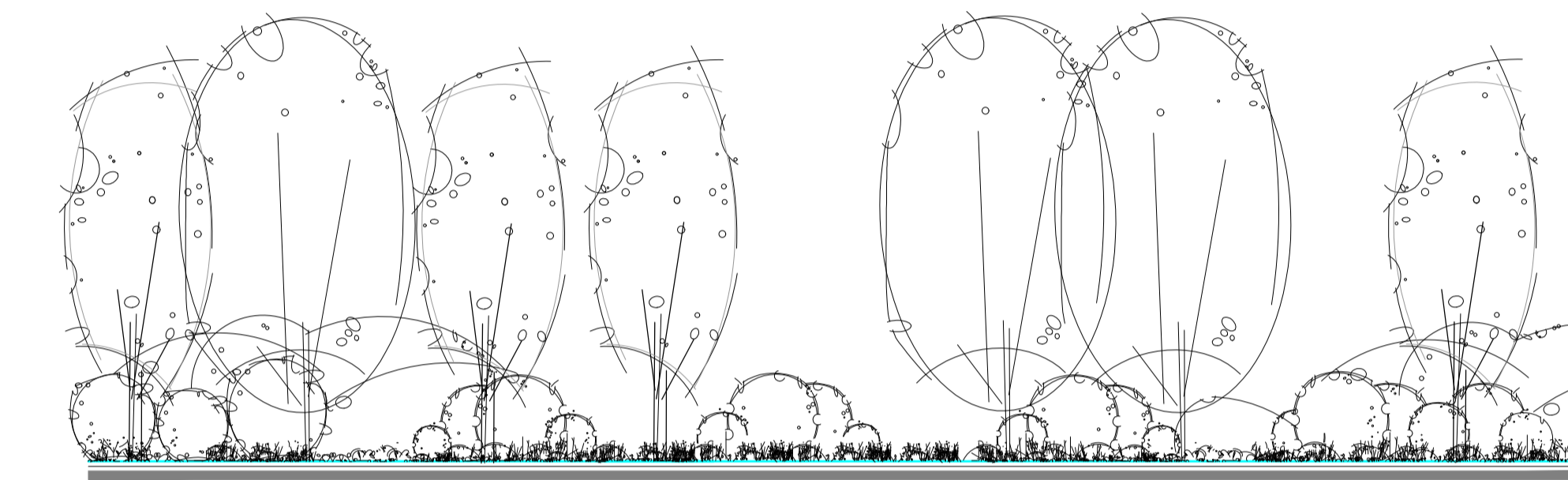
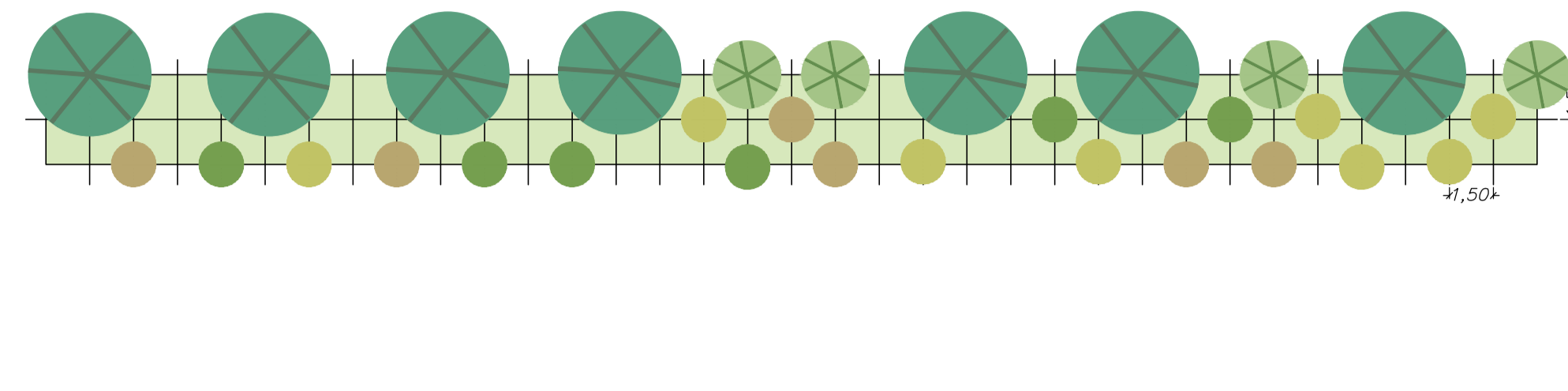
- ALBERELLI/CEPPAIE A. monopessulanum Fraxinus oxycarpa

- ALBERI Carpinus orientalis Salix alba Populus nigra Q. pubescens

- Biancospino Berretta del prete Pruno selvatico Sangunella Sambuco comune

- Acer minore Frassino meridionale

- Carpino orientale Salice bianco Pioppo nero Roverella



ARBUSTI

Biancospino Crataegus monogyna. Fanerofita cespugliosa e arborea. Piccolo albero, ma più spesso arbusto a fogliame deciduo...

Corniole Cornus sanguinea. Fanerofita cespugliosa. Artusto cespuglioso, deciduo, raramente in forma di piccolo alberello...

Citiso Cytisus spp. Fanerofita cespugliosa. Piccolo albero, ma più spesso arbusto a fogliame deciduo...

Rosa di San Giovanni Rosa sempervirens. Nanerofita/Fanerofita, piante legnose con portamento cespuglioso...

Ginestra comune Spartium junceum. Fanerofita cespugliosa. Cespuglio, alto mediamente fino a 2 m, su fusto eretto o ascendente...

Sambuco nero Sambucus nigra. Fanerofita cespugliosa e arborea. Albero, ma più spesso arbusto, alto fino a 10 m, con chioma espansa...

ALBERI

Pioppo nero P. nigra. Fanerofite arborea. Albero a portamento eretto variabile, non longevo, talvolta piramidato o colonnare...

Pioppo bianco Populus alba. Fanerofite arborea. Albero alto fino a 30-35 m e con diametro fino a 120 cm, longevo...

Salice bianco Salix alba. Fanerofite arborea. Albero alto fino a 20-25m talvolta più alto, con fusto dritto di diametro fino a 60 cm...

Carpino nero Ostrya carpinifolia. Fanerofite a portamento arboreo e cespuglioso. Albero alto fino a 20 m 2-4 m con portamento arbustivo...

Orniello Fraxinus ornus. Fanerofita arborea e arborea. Specie polimorfa tra le querce del gruppo di Q. robur e del subg. Quercus...

Roverella Q. pubescens/virgiliana. Fanerofita arborea e cespugliosa. Specie polimorfa tra le querce del gruppo di Q. robur e del subg. Quercus...

Administrative section containing: COMMITTENTE (RFI), DIREZIONE TECNICA (ITALFERR), U.O. ARCHITETTURA, AMBIENTE E TERRITORIO, PROGETTO DI FATTIBILITA' TECNICA ECONOMICA, and a table of revision logs.