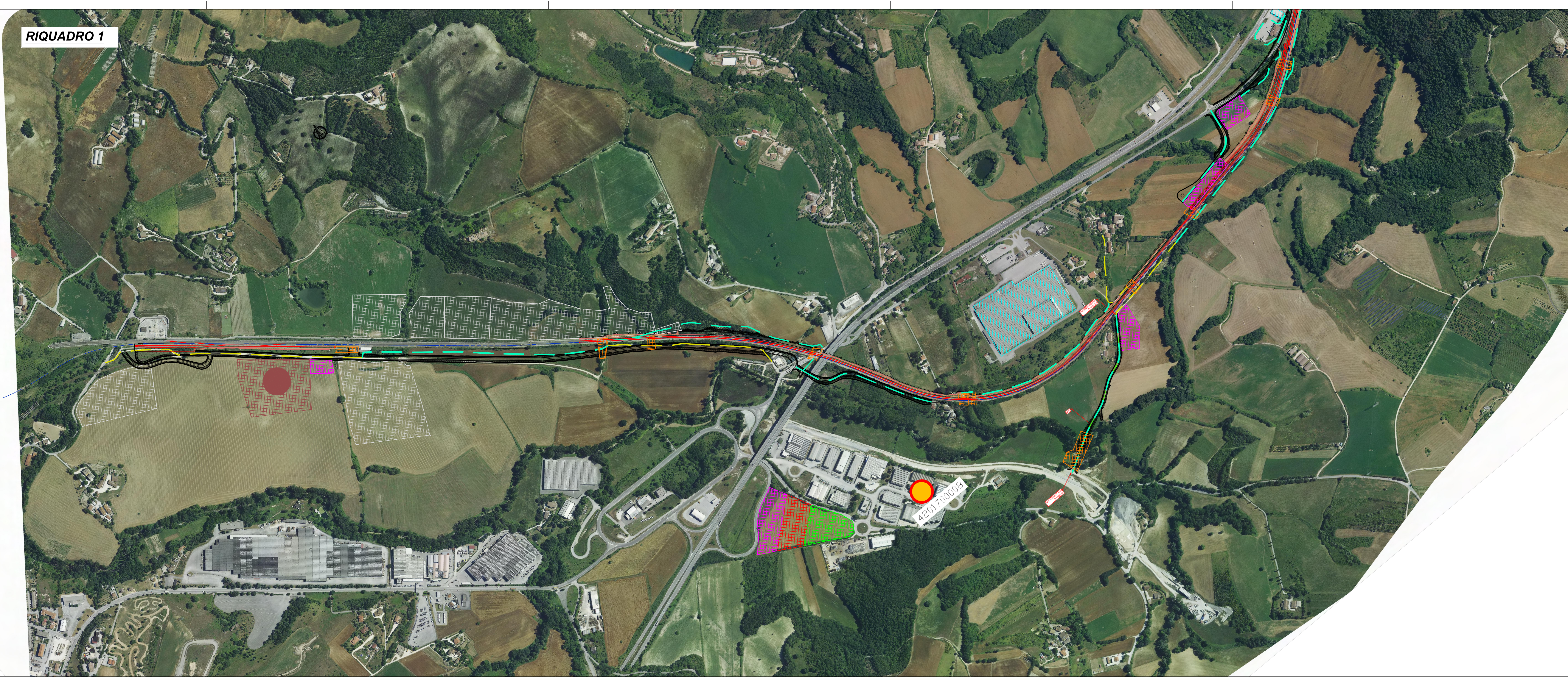


**RIQUADRO 1**



**LEGENDA**

● Siti Contaminati (Allegato C - ANAGRAFE DEI SITI DA BONIFICARE)

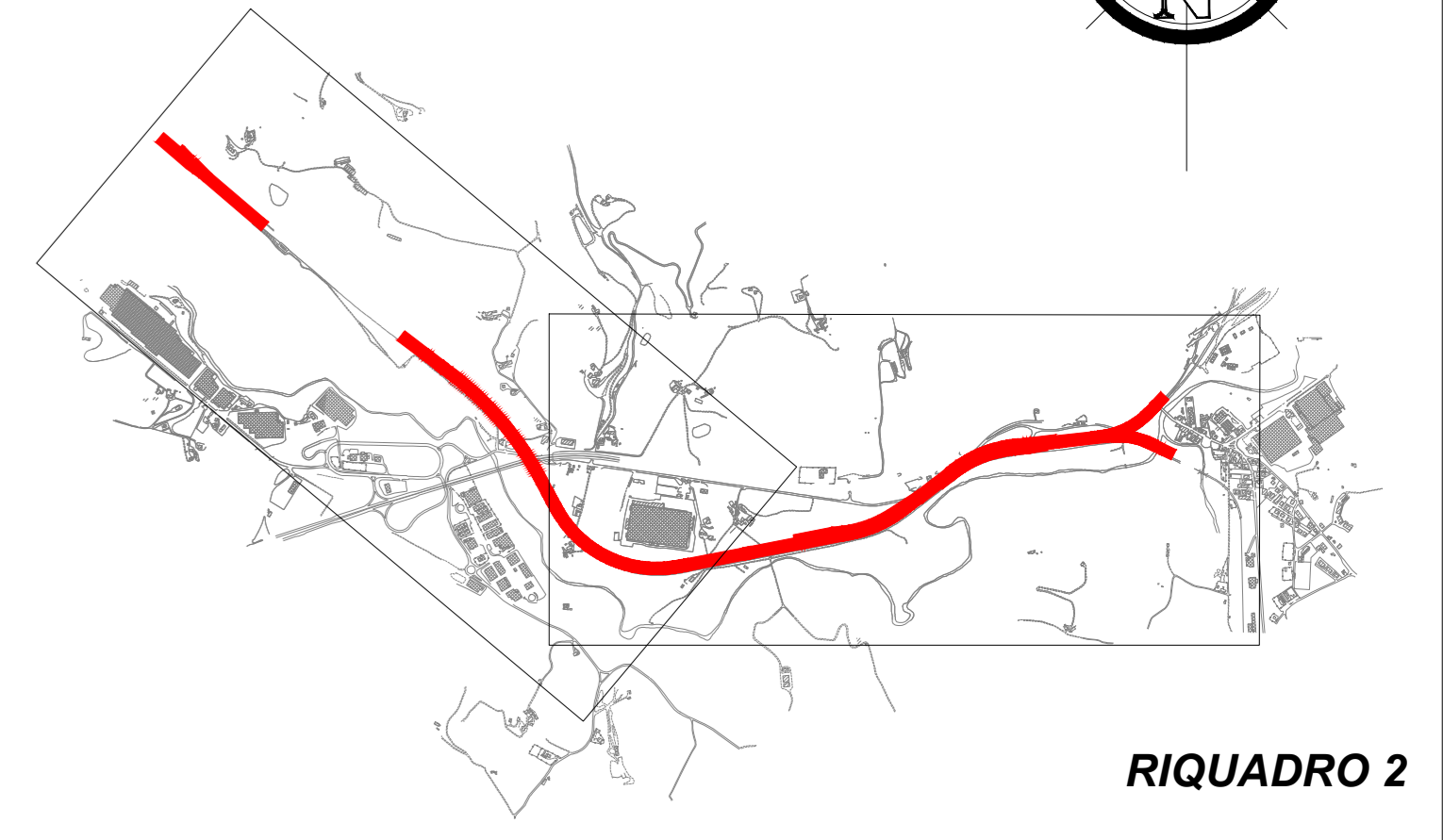
CODICE	COMUNE	DENOMINAZIONE SITO	LOCALITA'	DISTANZA DALLE AREE DI CANTIERE (m)
420170008	FABRIANO	Area Contaminata Località Piaggia d'Orno	Loc. Piaggia d'Orno	200

▨ Aree produttive attive/ Aree produttive dismesse

▨	CB - CANTIERE BASE	▨	AS - AREA DI STOCCAGGIO sccc
▨	CO - CANTIERE OPERATIVO	▨	AT - AREA TECNICA PER OPERA
▨	AR - CANTIERE ARMAMENTO	▨	DT - DEPOSITO TERRE
▨	AREE CANTIERE LOTTO 1	▨	VIABILITA' PODERALE
▨	PISTA DI CANTIERE		

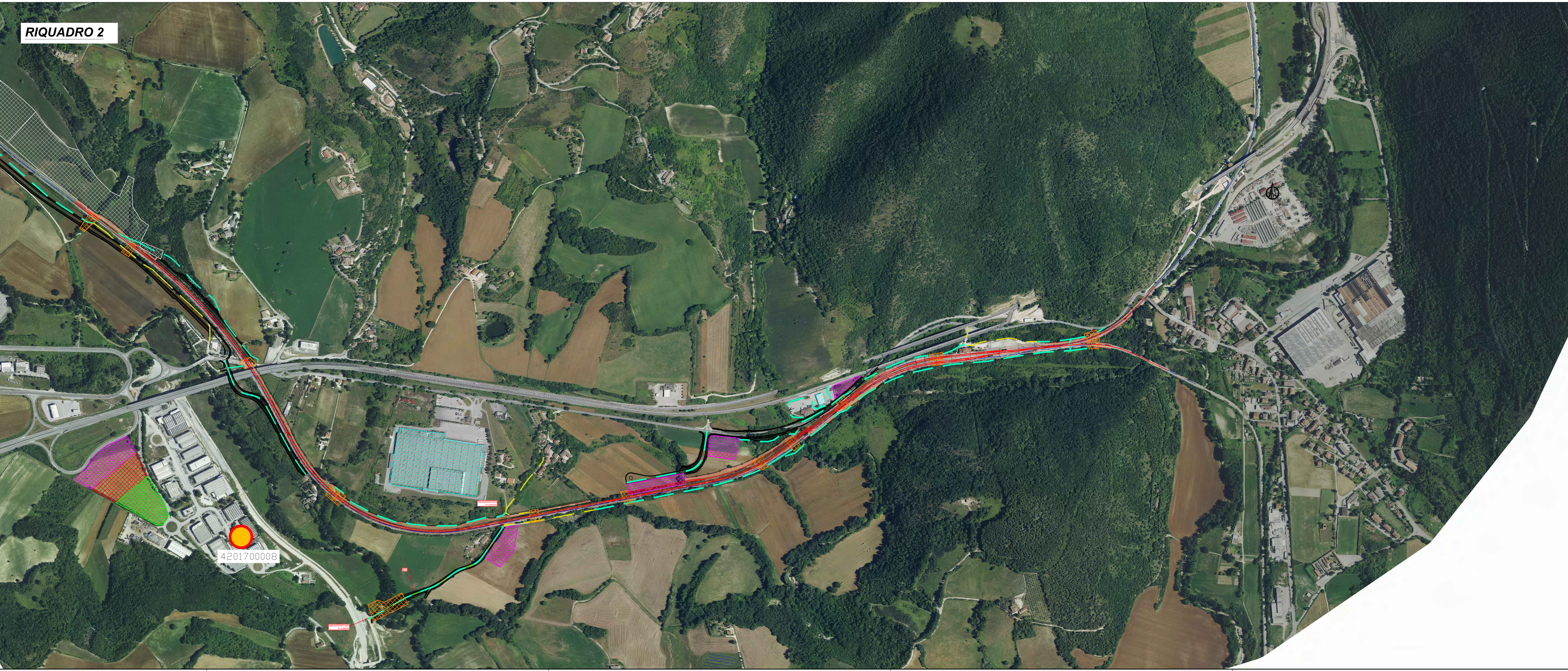
**KEY PLAN**

**RIQUADRO 1**



**RIQUADRO 2**

**RIQUADRO 2**



COMMITTENTE:



PROGETTAZIONE:



DIREZIONE TECNICA  
U.O. GEOLOGIA TECNICA, DELL' AMBIENTE E DEL TERRITORIO

**PROGETTO FATTIBILITA' TECNICO ECONOMICA**

POTENZIAMENTO INFRASTRUTTURALE ORTE-FALCONARA  
RADDOPPIO DELLA TRATTA PM228-ALBACINA

SITI CONTAMINATI

Corografia siti contaminati e potenzialmente contaminati

SCALA:  
1:5.000

COMMESSA	LOTTO	FASE	ENTE	TIPO DOC.	OPERA/DISCIPLINA	PROGR.	REV.
IR0E	00	R	69	C5	SB0000	001	B

Revis.	Descrizione	Redatto	Data	Verificato	Data	Approvato	Data	Autorizzato	Data
A	Emissione Definitiva	M. Mule	De 2021	L. Antonini	De 2021	C. Ursini	De 2021	S. Padellani	Giù 2022
B	Emissione Definitiva	M. Mule	Giù 2022	L. Antonini	Giù 2022	C. Ursini	Giù 2022	S. Padellani	Giù 2022