

### LEGENDA STUDIO ARCHEOLOGICO

#### TIPI DI PRESENZE ARCHEOLOGICHE

- AREA DI MATERIALE MOBILE
- INSEDIAMENTO RURALE (FATTORIA) / VILLA
- RITROVAMENTO SPORADICO
- NECROPOLI/AREA AD USO FUNERARIO
- LUOGO DI ATTIVITA' PRODUTTIVA
- INSEDIAMENTO
- PRESENZA ARCHEOLOGICA COMPLESSA/MULTIFASE
- TOPONIMO
- AREA DI MATERIALE MOBILE (FRAMMENTI FITTILELEMENTI LITICI)
- Limiti area di materiali mobili
- INFRASTRUTTURA VIARIA
- EDIFICIO
- MONUMENTO
- LUOGO AD USO PUBBLICO
- INFRASTRUTTURA IDRICA
- STRUTTURE MURARIE
- AREA ARCHEOLOGICA

Sporadici < (1 fr. mq)  
 Medio Basso (2-5 fr. mq)  
 Medio Alta (6-10 fr. mq)  
 Alta (> 10 fr. mq)

#### ANOMALIE DA FOTO AEREE (AREALI)

- IPOTESI DI ANDAMENTO VIARIO
- IPOTESI DI CENTURAZIONE VENANZIONI
- IPOTESI DI CENTURAZIONE PEDICO
- TRATTURI

#### Vincoli archeologici ex L. 1089/99 D.lgs. 42/2004

- Area di interesse archeologico ex art. 142, lettera m. D.lgs. 42/2004

#### GRADO RISCHIO ARCHEOLOGICO

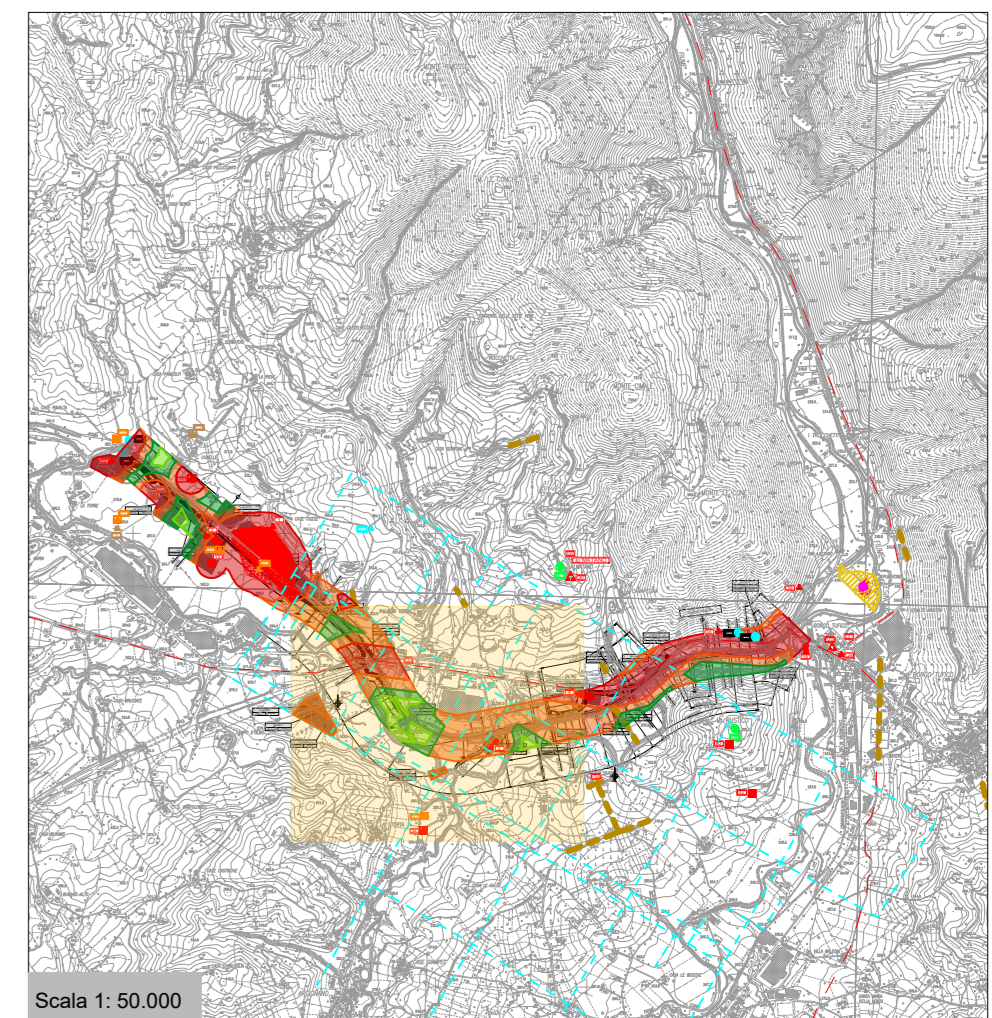
- Alto
- Medio
- Medio Basso
- Basso

#### CRONOLOGIA (applicato al simbolo)

- Età preistorica
- Età protostorica
- Età arcaica
- Età classica
- Età ellenistica
- Età romana
- Età paleocristiana
- Età medievale
- Età moderna
- Età non determinata

#### OPERE IN PROGETTO

- DEMOLIZIONI
- AREE DI CANTIERE



**RFI**  
 RETE FERROVIARIA ITALIANA  
 GRUPPO FERROVIE DELLO STATO ITALIANE

**ITALFERR**  
 GRUPPO FERROVIE DELLO STATO ITALIANE

PROGETTAZIONE:  
 DIREZIONE TECNICA  
 U.O. ARCHITETTURA, AMBIENTE E TERRITORIO  
 S.O. ARCHEOLOGIA  
**PROGETTO FATTIBILITA' TECNICO ECONOMICA**  
 POTENZIAMENTO INFRASTRUTTURALE ORTE-FALCONARA  
 RADDOPPIO DELLA TRATTA PM228-ALBACINA

STUDIO ARCHEOLOGICO  
 CARTA DEL RISCHIO ARCHEOLOGICO RELATIVO. TAV. 2/3

SCALA: 1:2.000

COMMESSA	LOTTO	FASE	ENTE	TIPO DOC.	OPERA/DISCIPLINA	PROGR.	REV.
IR0E	00	R	22	N6	AH0001	002	C

Rev.	Descrizione	Redatto	Data	Verificato	Data	Approvato	Data	Autorizzato / Data
A	Emissione finale	M. Casper	Dicembre 2021	M.C. Capanna	Dicembre 2021	C. Ursoli	Dicembre 2021	Per Emissione
B	Emissione esecutiva	M.C. Capanna	Luglio 2022	P. Barba	Luglio 2022	C. Ursoli	Luglio 2022	Per Emissione
C	Emissione a seguito delle richieste del CS	M.C. Capanna	Ottobre 2022	P. Barba	Ottobre 2022	C. Ursoli	Ottobre 2022	Per Emissione

File: IR0E00R2206AH0001002C.dwg n. Etab.: 2/3