

LEGENDA STUDIO ARCHEOLOGICO

TIPI DI PRESENZA ARCHEOLOGICA

- AREA DI MATERIALE MOBILE
- INSEDIAMENTO RURALE (FATTORIA) / VILLA
- RITROVAMENTO SPORADICO
- NECROPOLI/AREA AD USO FUNERARIO
- LUOGO DI ATTIVITA' PRODUTTIVA
- INSEDIAMENTO
- PRESENZA ARCHEOLOGICA COMPLESSA/PLURIFASE
- TOPONIMO
- AREA DI MATERIALE MOBILE (FRAMMENTI FITTILELEMENTI LITICI)
- Limiti area di materiali mobili
- INFRASTRUTTURA VIARIA
- EDIFICIO
- MONUMENTO
- LUOGO AD USO PUBBLICO
- INFRASTRUTTURA IDRICA
- STRUTTURE MURARIE
- AREA ARCHEOLOGICA

ANOMALIE DA FOTO AEREE (AREALI)

ANOMALIE DA FOTO AEREE (LINEARI)

Viscoli archeologici ex L. 1089/39 D.lgs. 42/2004

Area di interesse archeologico ex art. 142, lettera m. D.lgs. 42/2004

GRADO VISIBILITA' DEI SUOLI

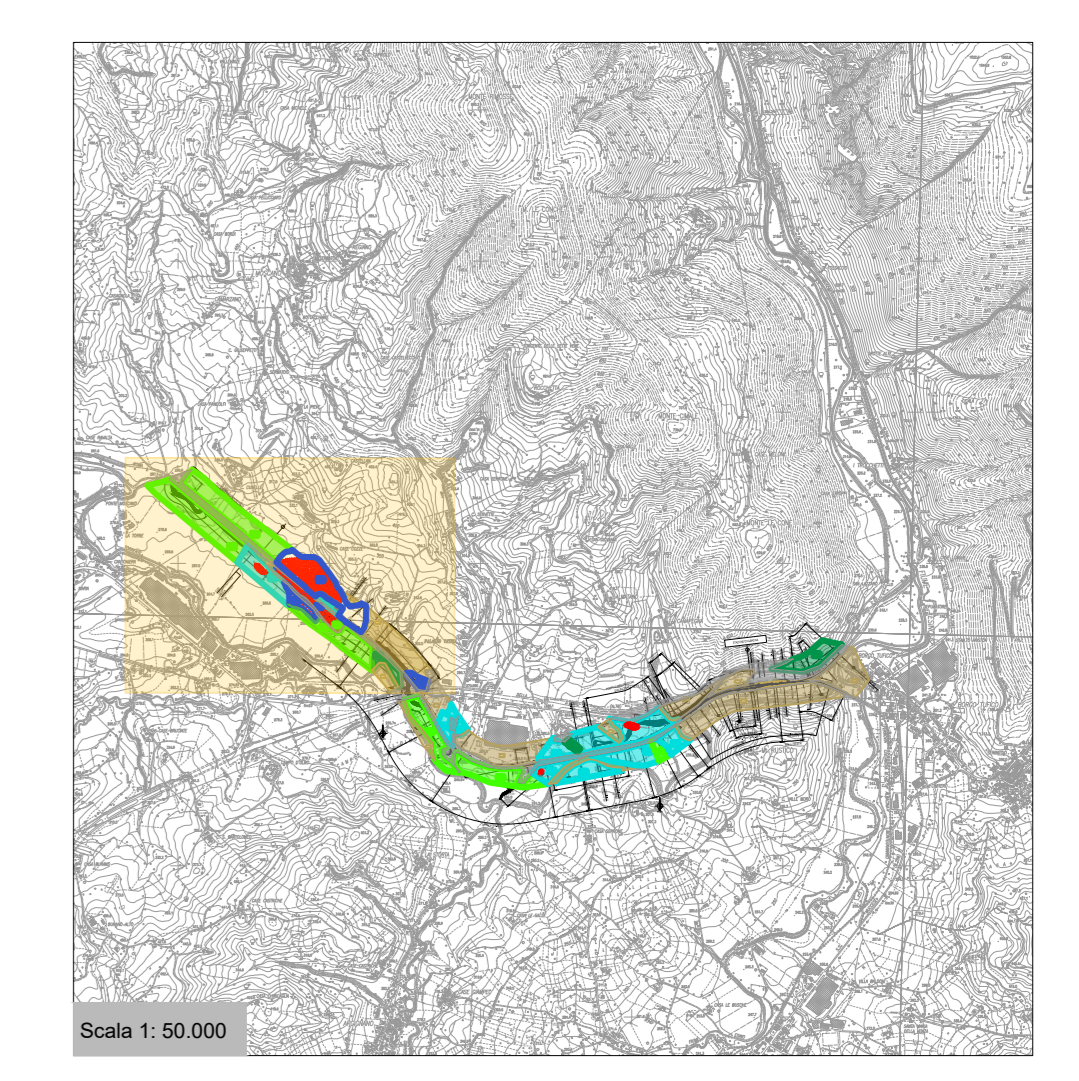
IPOTESI DI ANDAMENTO VIARIO

IPOTESI DI CENTURAZIONE

TRATTURI

CRONOLOGIA (applicato al simbolo)

- Era preistorica
- Era protostorica
- Era arcaica
- Era classica
- Era ellenistica
- Era non determinata
- Era romana
- Era paleocristiana
- Era medievale
- Era moderna



RFI
RETE FERROVIARIA ITALIANA
GRUPPO FERROVIE DELLO STATO ITALIANE

PROGETTAZIONE:

ITALFERR
GRUPPO FERROVIE DELLO STATO ITALIANE

DIREZIONE TECNICA

U.O. ARCHITETTURA, AMBIENTE E TERRITORIO
S.O. ARCHEOLOGIA

PROGETTO FATTIBILITA' TECNICO ECONOMICA

POTENZIAMENTO INFRASTRUTTURALE ORTE-FALCONARA
RADDOPPIO DELLA TRATTA PM228-ALBACINA

STUDIO ARCHEOLOGICO
CARTA DELLA RICOGNIZIONE E DELLA VISIBILITA' DEI SUOLI. TAV. 1/3

SCALA: 1:2.000

COMMESSA LOTTO FASE ENTE TIPO DOC. OPERA/DISCIPLINA PROGR. REV.

IROE 00 R 22 N6 AH0001 004 B

Revis.	Descrizione	Redatto	Data	Verificato	Data	Approvato	Data	Autorizzato / Data
A	Emissione finale	N. Gasperi	Dicembre 2021	M.C. Capanna	Dicembre 2021	C. Uricioli	Dicembre 2021	Per Emissione Italferr S.p.A.
B	Emissione a seguito della revisione del CS	M.C. Capanna	Ottobre 2022	P. Bietina	Ottobre 2022	C. Uricioli	Ottobre 2022	Dottoranda Francesca Freni S.O. Archeologia

File: IROE00R22N6AH0001004B.dwg n. Edab: 1/3