

LEGENDA STUDIO ARCHEOLOGICO

TIPI DI PRESENZE ARCHEOLOGICHE

- AREA DI MATERIALE MOBILE
- INSEDIAMENTO RURALE (FATTORIA) / VILLA
- RITROVAMENTO SPORADICO
- NECROPOLI/AREA AD USO FUNERARIO
- LUOGO DI ATTIVITA' PRODUTTIVA
- INSEDIAMENTO
- PRESENZA ARCHEOLOGICA COMPLESSA/MULTIFASE
- TOPONIMO
- AREA DI MATERIALE MOBILE (FRAMMENTI FITTILELEMENTI LITICI)
- Limiti area di materiali mobili
- INFRASTRUTTURA VIARIA
- EDIFICIO
- MONUMENTO
- LUOGO AD USO PUBBLICO
- INFRASTRUTTURA IDRICA
- STRUTTURE MURARIE
- AREA ARCHEOLOGICA

CRONOLOGIA (applicato al simbolo)

- Età preistorica
- Età protostorica
- Età arcaica
- Età classica
- Età ellenistica
- Età romana
- Età paleocristiana
- Età medievale
- Età moderna
- Età non determinata

GRADO RISCHIO ARCHEOLOGICO

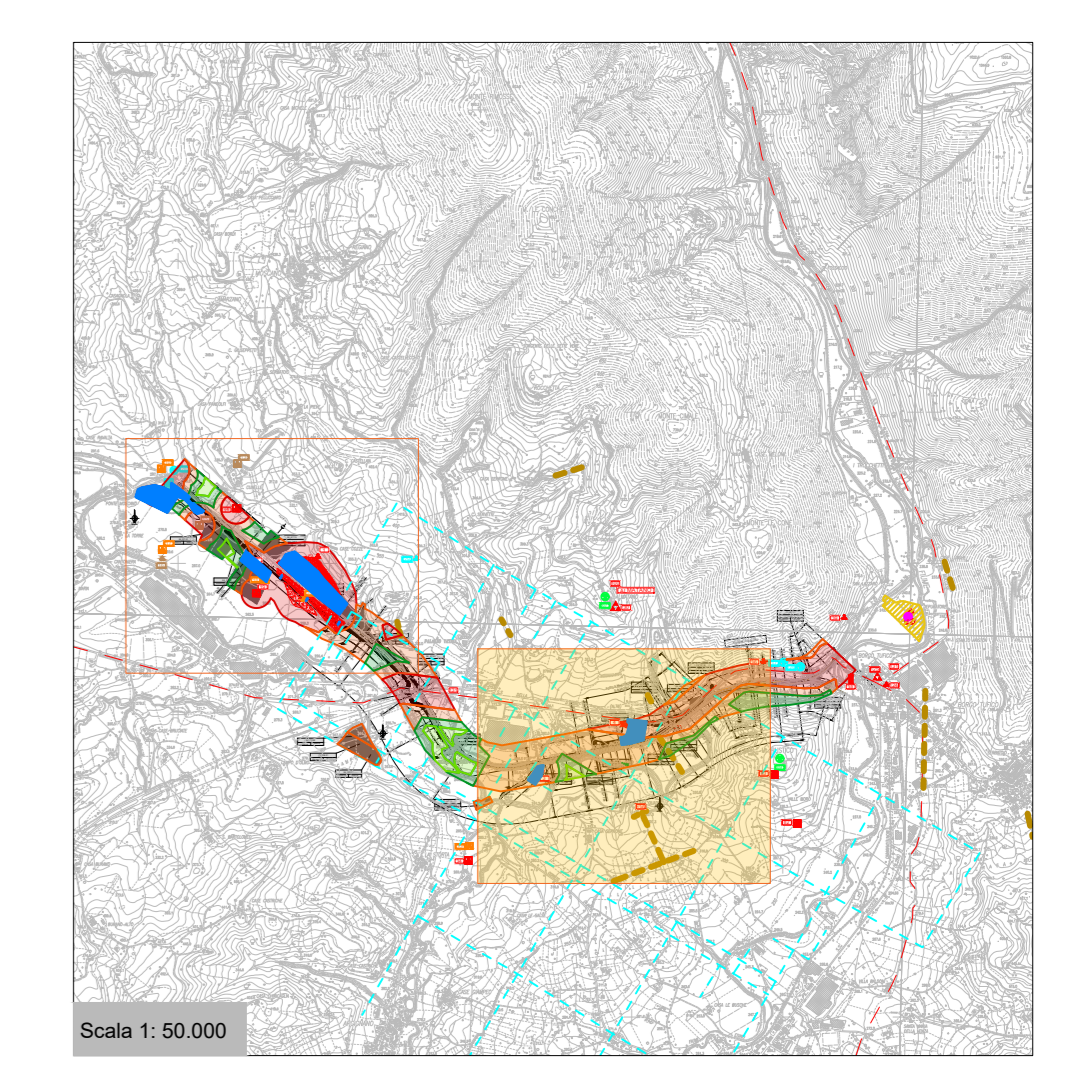
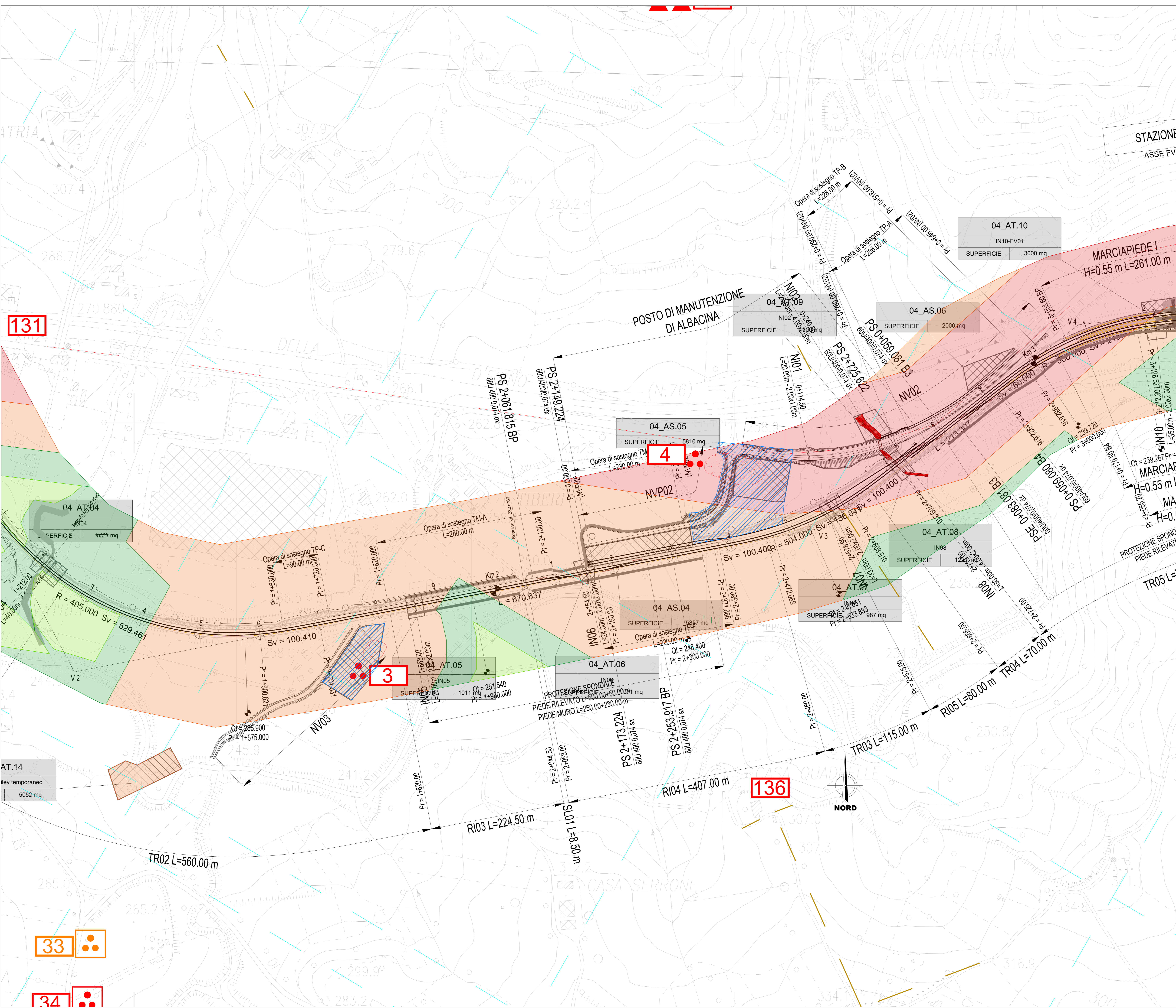
- Alto
- Medio
- Medio Basso
- Basso

IPOTESI DI ANDAMENTO VIARIO

- IPOTESI DI CENTURAZIONE VENAZIONI
- IPOTESI DI CENTURAZIONE PEDICO
- TRATTURI

OPERE IN PROGETTO

- DEMOLIZIONI
- AREE DI CANTIERE
- PROSPERZIONI MAGNETOMETRICHE
- TRINCEE



RFI
 RETE FERROVIARIA ITALIANA
 GRUPPO FERROVIE DELLO STATO ITALIANE

PROGETTAZIONE:

ITALFERR
 GRUPPO FERROVIE DELLO STATO ITALIANE

DIREZIONE TECNICA

U.O. ARCHITETTURA, AMBIENTE E TERRITORIO
 S.O. ARCHEOLOGIA

PROGETTO FATTIBILITA' TECNICO ECONOMICA

POTENZIAMENTO INFRASTRUTTURALE ORTE-FALCONARA
 RADDOPPIO DELLA TRATTA PM228-ALBACINA

PROGETTO DELLE INDAGINI ARCHEOLOGICHE. TAV. 2 di 2

SCALA: 1:2.000

COMMESSA	LOTTO	FASE	ENTE	TIPO DOC.	OPERA/DISCIPLINA	PROGR.	REV.
IROE	00	R	22	N6	AH0002	002	A

Revis.	Descrizione	Redatto	Data	Verificato	Data	Approvato	Data	Autorizzato / Data
A	Emissione a seguito delle richieste del CS	M.C. Caperna	Ottobre 2022	P. Baccini	Ottobre 2022	C. Uricchi	Ottobre 2022	Per Emissione Italferr S.p.A. Dott.ssa Francesca Freni S.O. Archeologia

File: IROE00R2202AH0002002A.dwg n. Etab: 2/2