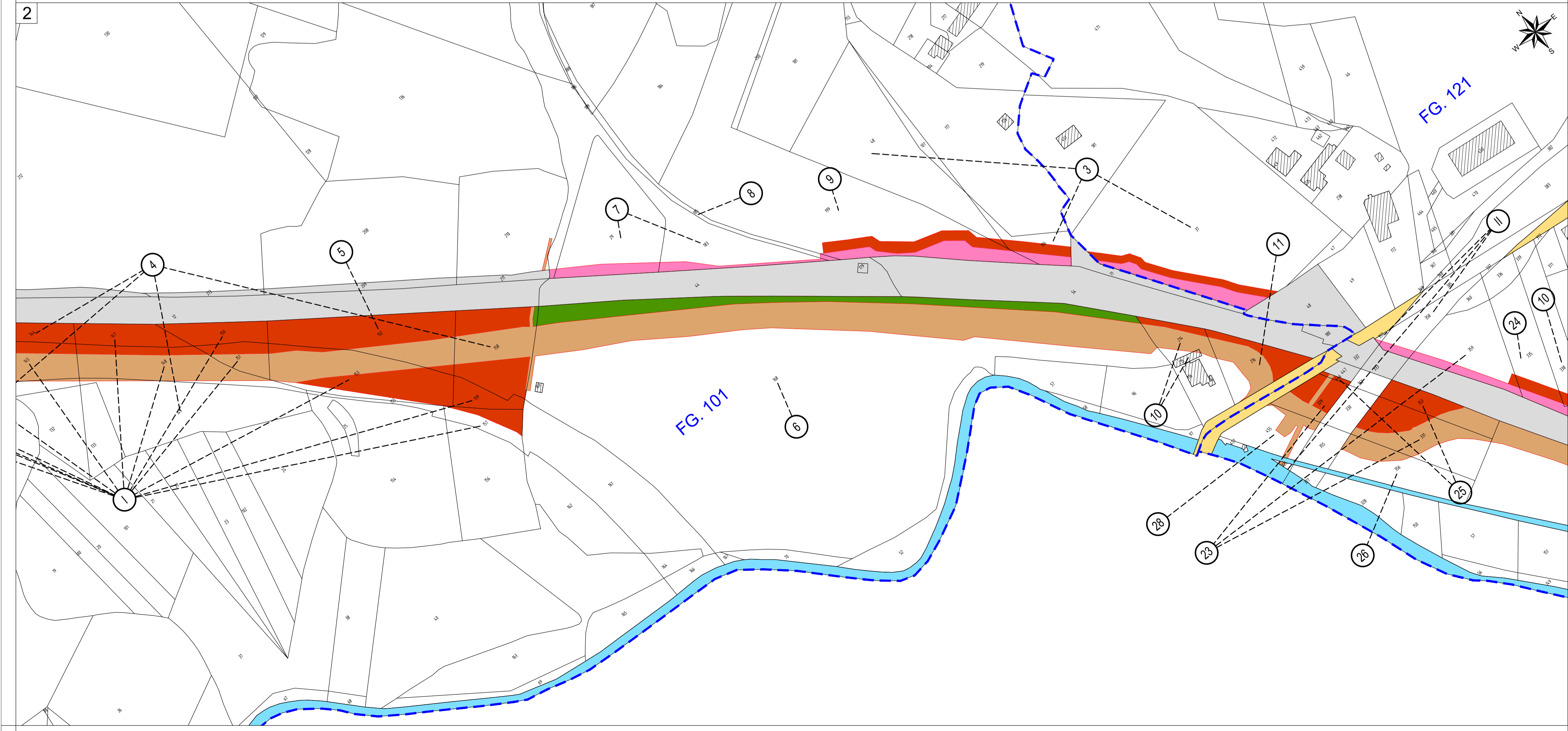


**LEGENDA**

SEDE ATTUALE FERROVIA	OCCUPAZIONE TEMPORANEA NON PREORDINATA ALL' ESPROPRIO
ESPROPRIAZIONI PER LA NUOVA SEDE FERROVIARIA E SUE DIPENDENZE	AREE DA SOTTOPORRE AD OCCUPAZIONE TEMPORANEA (ED ADIBIRE A DEPOSITO TEMPORANEO DEI MATERIALI DA SCAVO) QUALORA VENISSE A MANCARE TEMPORANEAMENTE LA DISPONIBILITA' DI UNO O PIU' SITI DI CONFERIMENTO TRA QUELLI INDIVIUATI NEL PIANO DI UTILIZZO DELLE TERRE
ESPROPRIAZIONI PER DEVIAZIONI DI STRADE, CANALI E FOSSI	STRADE PUBBLICHE
ESPROPRIAZIONI PER OPERE DI MITIGAZIONE AMBIENTALE	ACQUE PUBBLICHE
RELIQUATI	FABBRICATI
DEMOLIZIONI FABBRICATI	CONFINE PARTICELLA
DEMOLIZIONI FABBRICATI E MANUFATTI NON PRESENTI IN MAPPA	ASSERVIMENTI
ASSERVIMENTI	ASSERVIMENTI PER INTERVENTI DIRETTI SUI RICETTORI
ASSERVIMENTI PER INTERVENTI DIRETTI SUI RICETTORI	LIMITE FOGLIO DI MAPPA



COMMITTENTE:

**RFI**  
RETE FERROVIARIA ITALIANA  
GRUPPO FERROVIE DELLO STATO ITALIANE

PROGETTAZIONE:

**ITALFERR**  
GRUPPO FERROVIE DELLO STATO ITALIANE

DIREZIONE GESTIONE PROGETTI INFRASTRUTTURALI  
S.O. PERMESSUALISTICA, ESPROPRI E SUBAPPALTI

**PROGETTO FATTIBILITA' TECNICO ECONOMICA**

POTENZIAMENTO INFRASTRUTTURALE ORTE-FALCONARA  
RADDOPPIO DELLA TRATTA PM228-ALBACINA

PIANO PARTICELLARE COMUNE DI FABRIANO (AN) - TAV. 1/2

SCALA :  
1:2000

COMMESSA	LOTTO	FASE	ENTE	TIPO DOC.	OPERA/DISCIPLINA	PROGR.	REV.
IR0E	00	R	43	EP	AQ0000	001	C

Revis.	Descrizione	Redatto	Data	Verificato	Data	Approvato	Data	Autorizzato
A	Emissione esecutiva	I.De Blasis	12/2021	S.Ciotoli	12/2021	C.Urciuoli	12/2021	R.Ferro 12/2021
B	Emissione esecutiva	I.De Blasis	01/2022	S.Ciotoli	01/2022	C.Urciuoli	01/2022	R.Ferro 01/2022
C	Emissione esecutiva	I.De Blasis	07/2022	S.Ciotoli	07/2022	C.Urciuoli	07/2022	R.Ferro 07/2022

File:IR0E00R43BDAQ000001C n. Elab.: