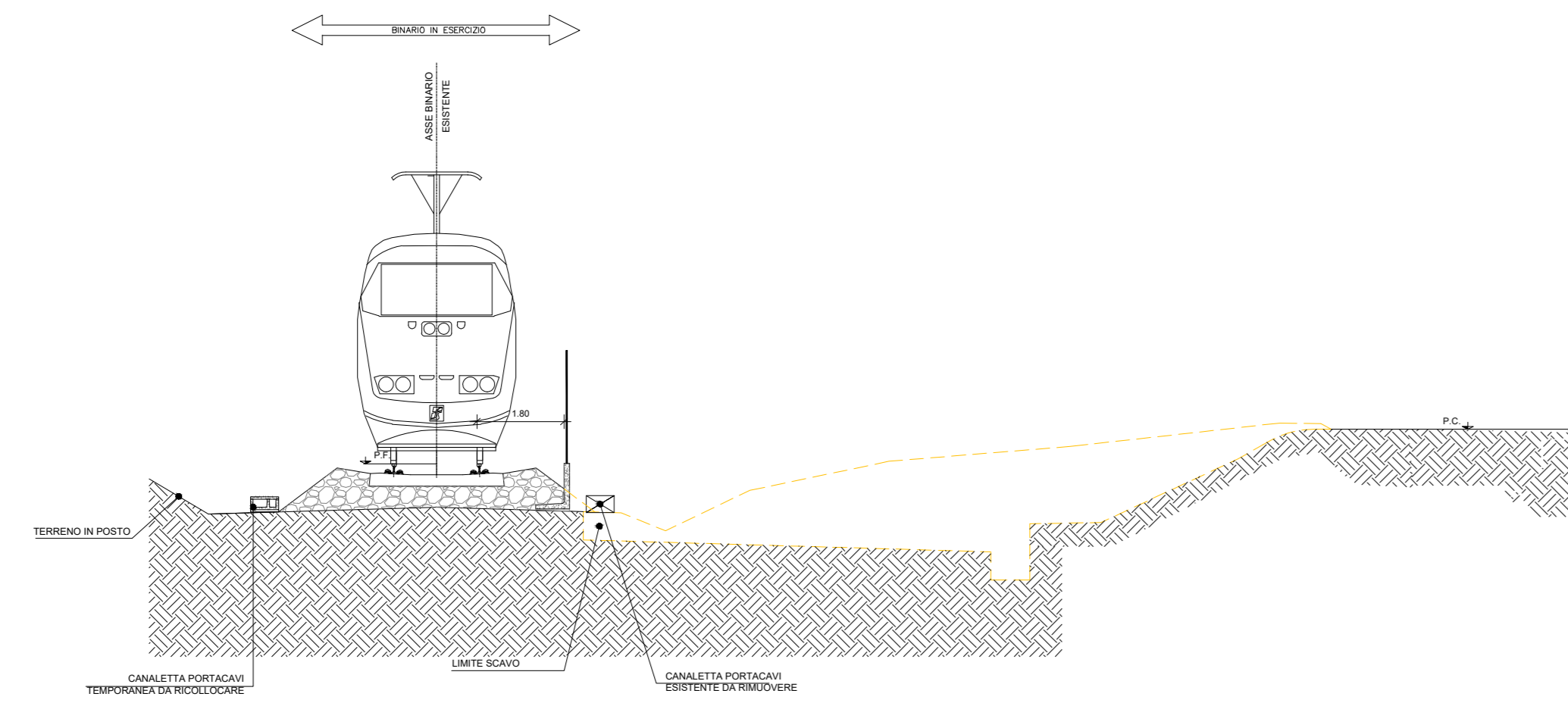
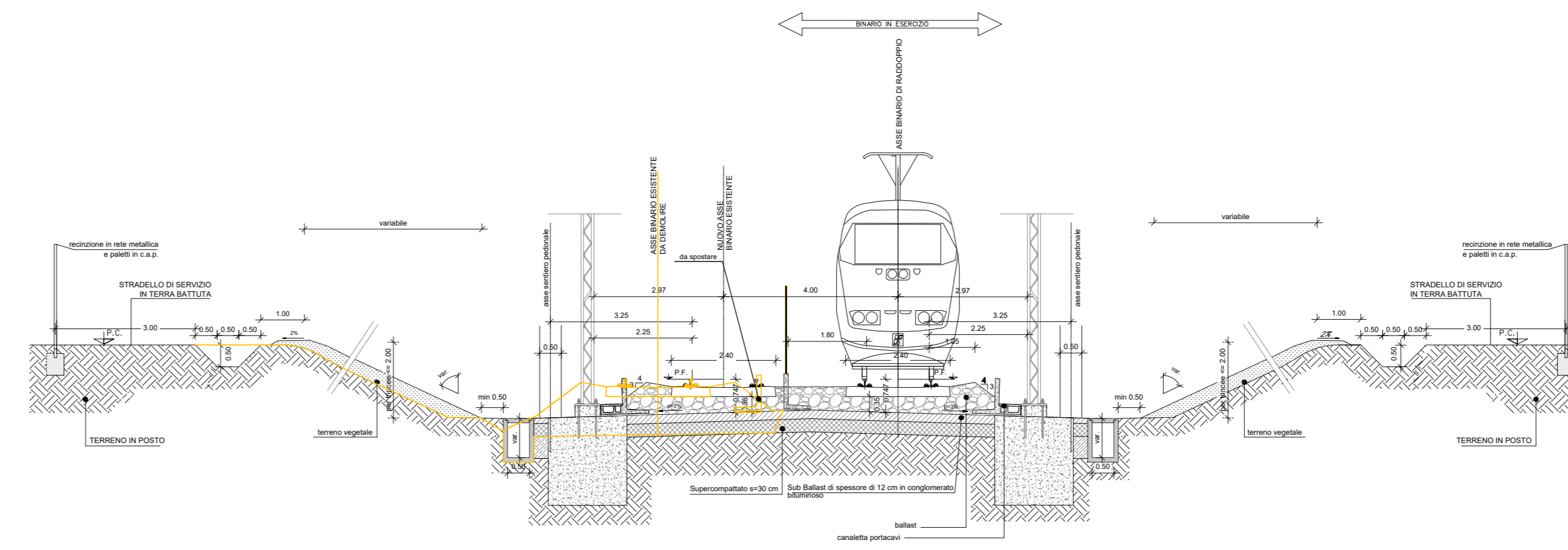


Per le caratteristiche dei materiali da rilevato e trincea si rimanda a quanto già specificato nel Cap. Costr. OG.CC. e relative deroghe.

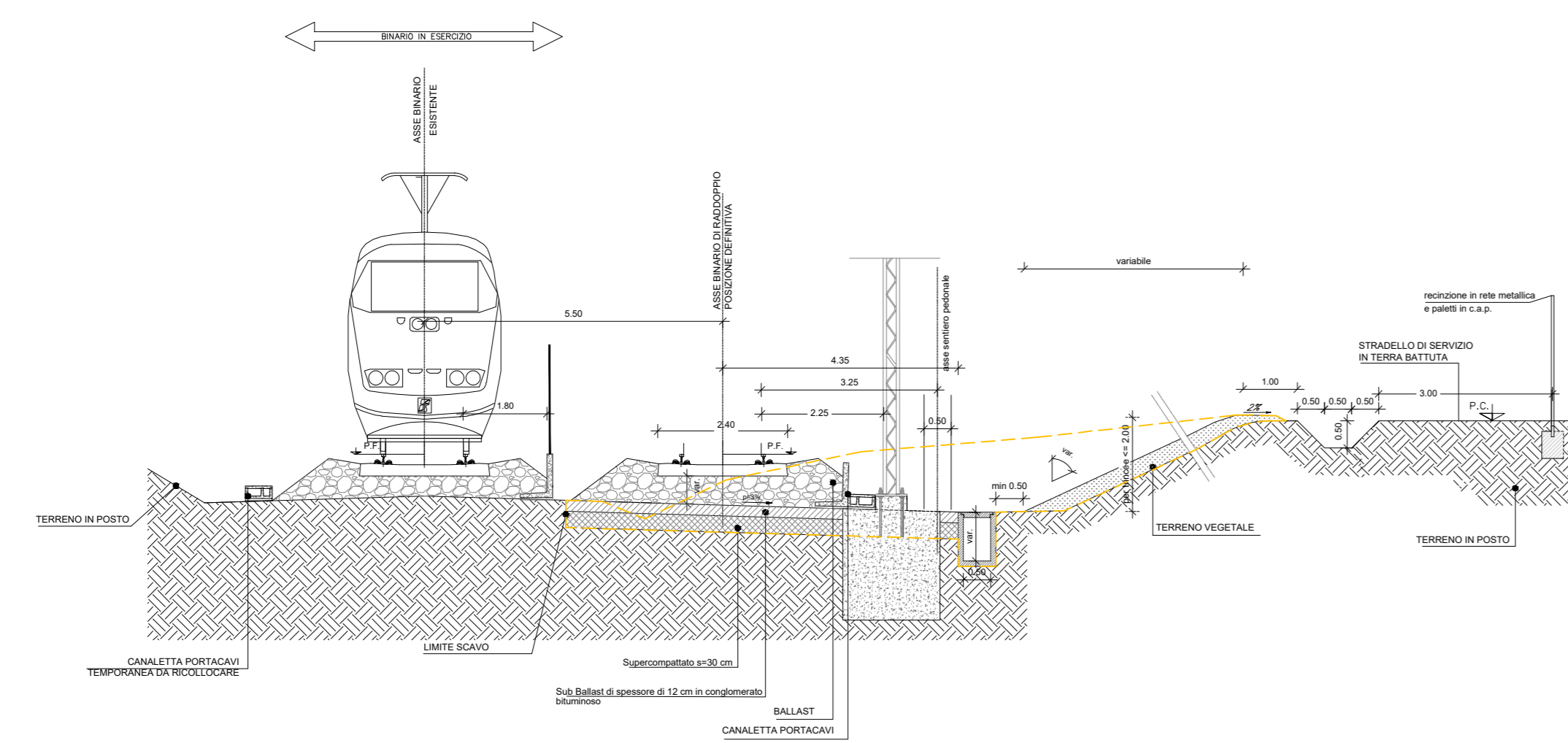
FASE 1 - SCAVO PER ALLARGAMENTO DELLA TRINCEA ESISTENTE LATO BINARIO DI RADDOPPIO



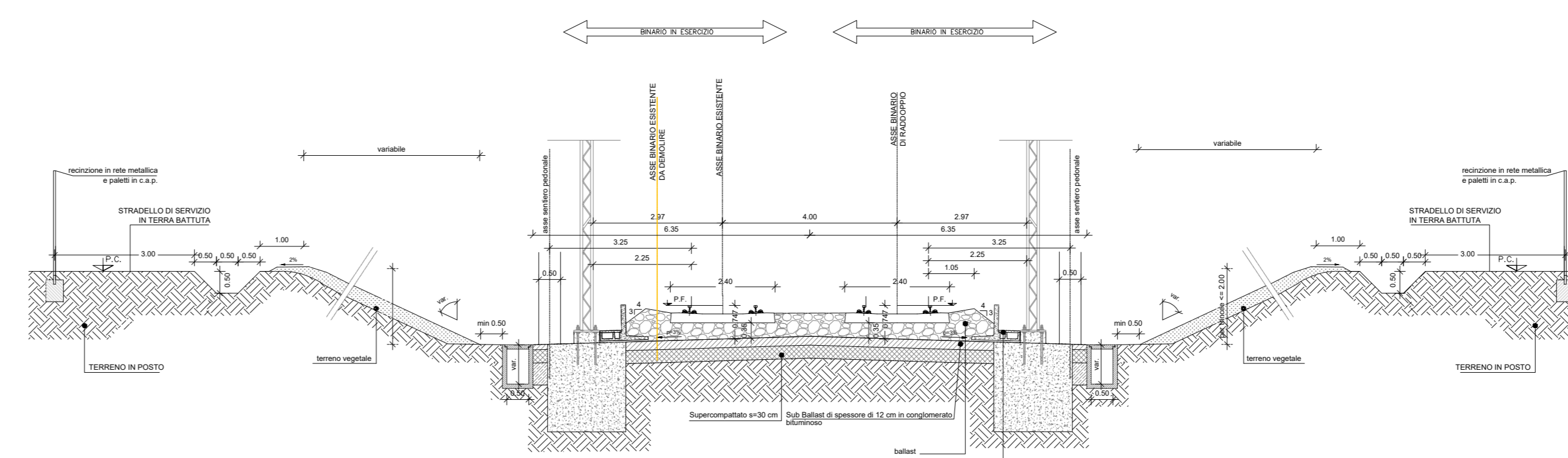
FASE 3 - REALIZZAZIONE DI SEDE E ARMAMENTO BINARIO ESISTENTE INTERASSE 4.00m DAL BINARIO DI RADDOPPIO



FASE 2 - REALIZZAZIONE DI SEDE E ARMAMENTO BINARIO DI RADDOPPIO CON INTERASSE A 5.50m



CONFIGURAZIONE FINALE SEZIONE TIPO IN TRINCEA



NOTA:
LO STESSO SCHEMA DI RADDOPPIO VALE ANCHE NEL CASO RADDOPPIO LATO SINISTRO (BINARIO PARI)

COMMITTENTE:

PROGETTAZIONE:

DIREZIONE TECNICA
U.O. OPERE GEOTECNICHE

PROGETTO FATTIBILITA' TECNICO ECONOMICA

POTENZIAMENTO INFRASTRUTTURALE ORTE-FALCONARA
RADDOPPIO DELLA TRATTA PM228-ALBACINA

INFRASTRUTTURA
SEZIONI TIPO IN RADDOPPIO IN TRINCEA

SCALA:
1 : 100

COMMESSA	LOTTO	FASE	ENTE	TIPO DOC.	OPERA/DISCIPLINA	PROGR.	REV.
IR0E	00	R	11	WA	IF0000	002	A

Revis.	Descrizione	Redatto	Data	Verificato	Data	Approvato	Data	Autorizzato	Data
A	EMISSIONE ESECUTIVA	P. Cuomo	Dic-2021	G. Mercurio	Dic-2021	C. Ungari	Dic-2021	L. Berardi	Dic-2021