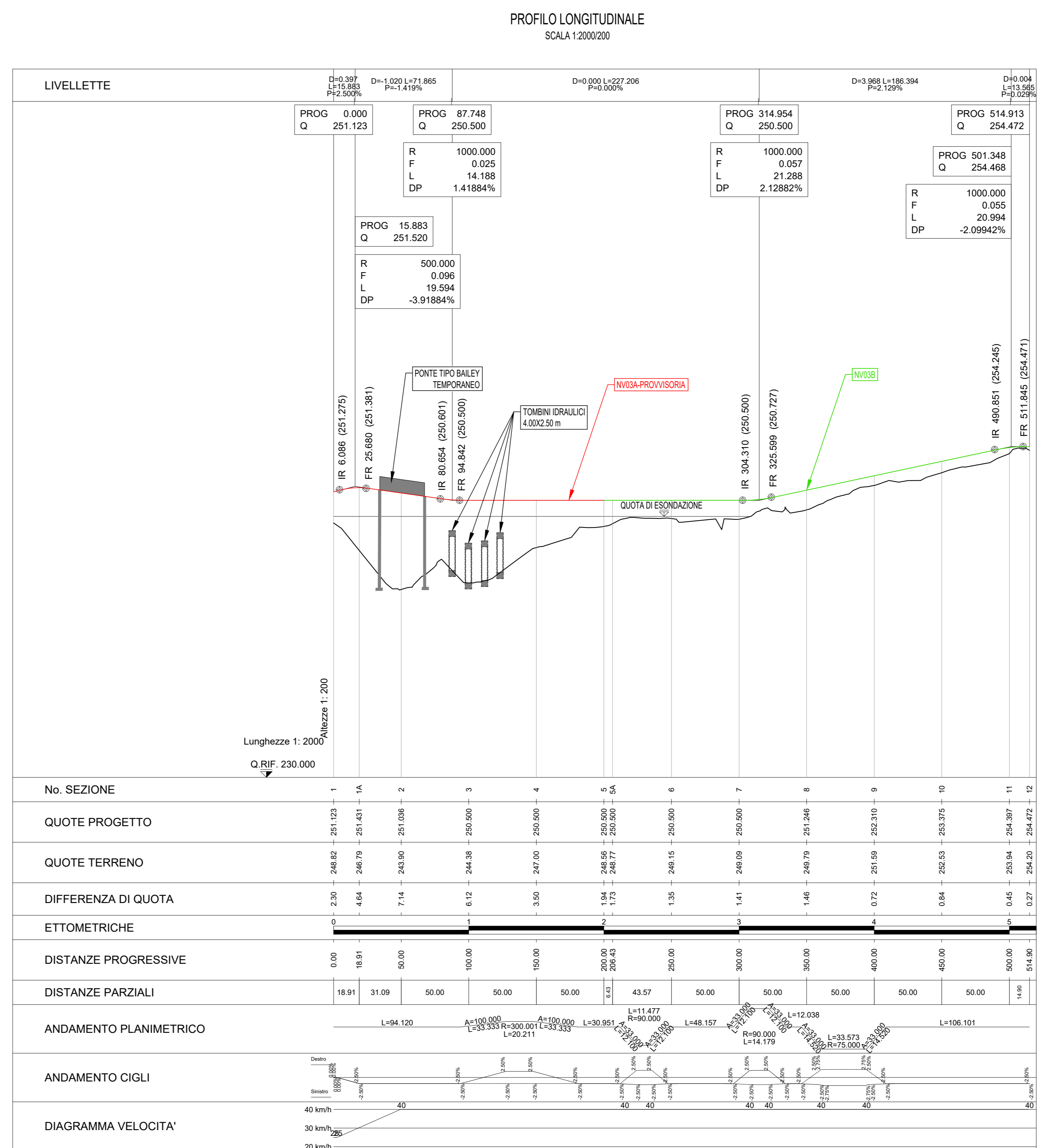
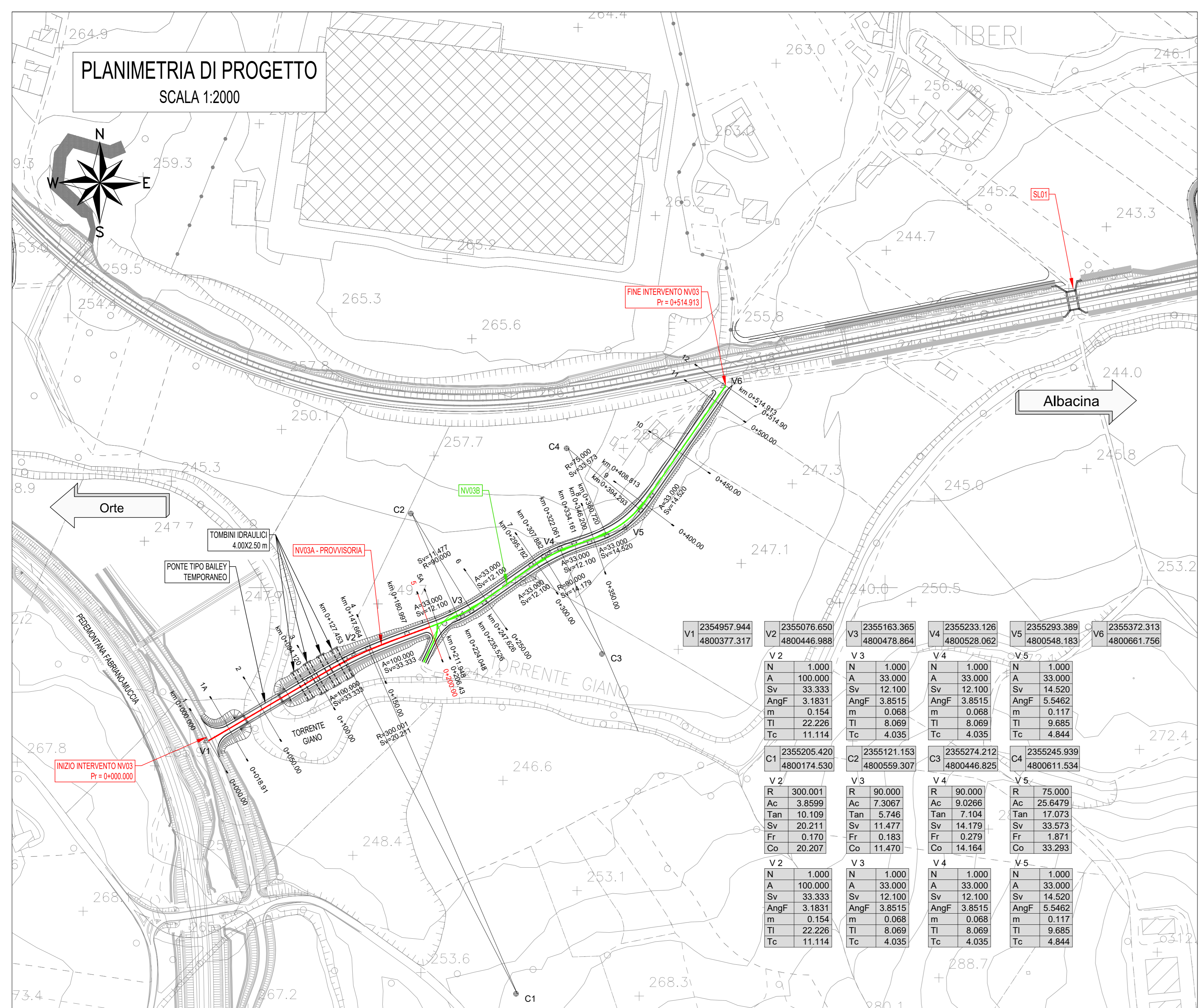
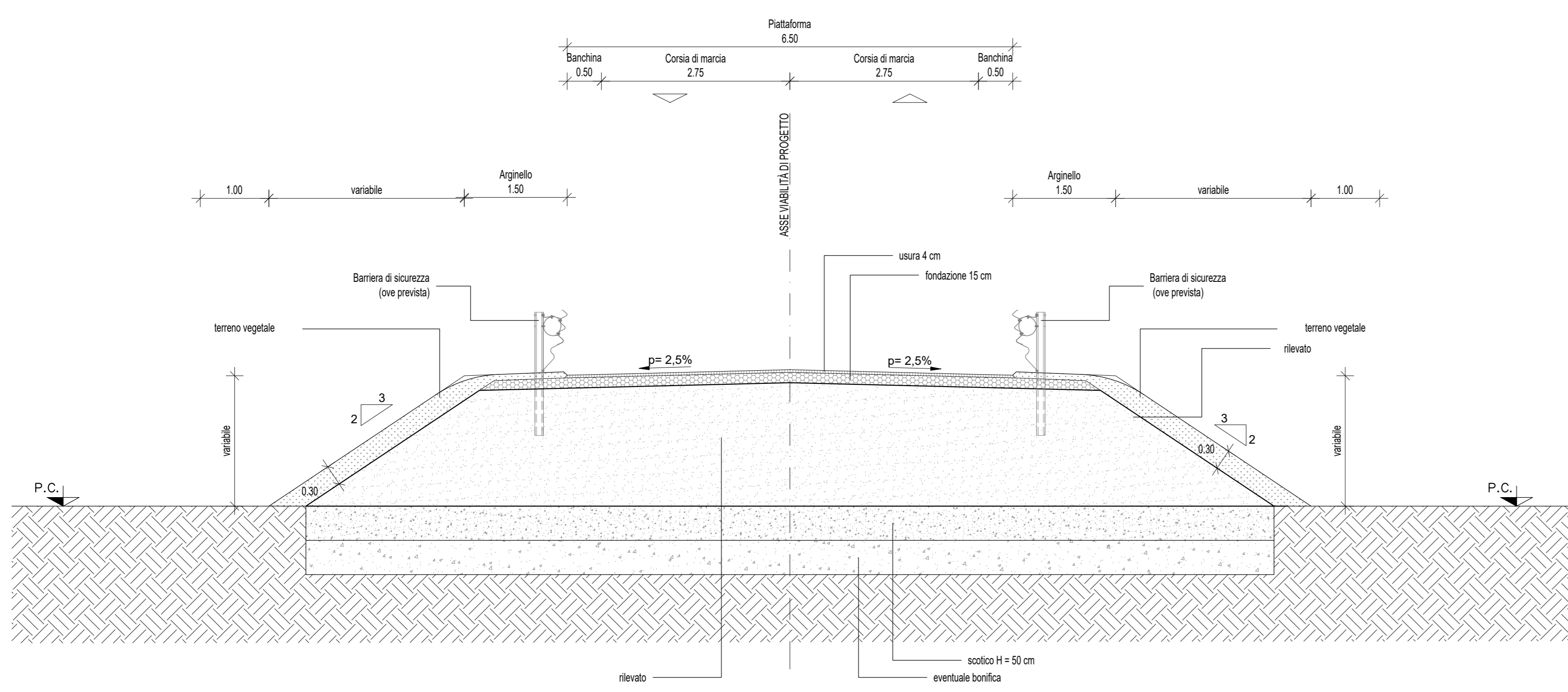


NV03A: Da prog. 0+000 a prog. 0+200  
Tratto della NV03 provvisoria durante le fasi di realizzazione del sottopasso SL01

NV03B: Da prog. 0+200 a prog. 0+514.90  
Tratto della NV03 definitiva



SEZIONE TIPO STRADALE  
CATEGORIA F LOCALI - VIABILITÀ A DESTINAZIONE PARTICOLARE  
IN RETTIFILLO - IN RILEVATO  
SCALA 1:50



PER TUTTE LE TIPOLOGIE DI SEZIONE TIPO SI RIMANDA AGLI ELABORATI:

- IROE00R13WBNV0000001A
- IROE00R13WBNV0000002A
- IROE00R13WBNV0000003A

COMMITTENTE:  
**RFI**  
GRUPPO FERROVIE DELLO STATO ITALIANO

PROGETTAZIONE:  
**ITALFERR**  
GRUPPO FERROVIE DELLO STATO ITALIANO

DIREZIONE TECNICA  
U.O. LINEE NODI ED ARMAMENTO

**PROGETTO FATTIBILITÀ TECNICO ECONOMICA**  
POTENZIAMENTO INFRASTRUTTURALE ORTE-FALCONARA  
RADDOPPIO DELLA TRATTA PM228-ALBACINA

VIABILITÀ  
NV03 - VIABILITÀ PROVVISORIA SL01

SCALA:  
1 : 2.000

Revis.	Descrizione	Redatto	Data	Verificato	Data	Approvato	Data	Autorizzato	Data
A	EMISSIONE ESECUTIVA	P. Cosmi	Gen 2022	F. Costa	Gen 2022	C. Ufficiali	Gen 2022	V. Confors	Gen 2022