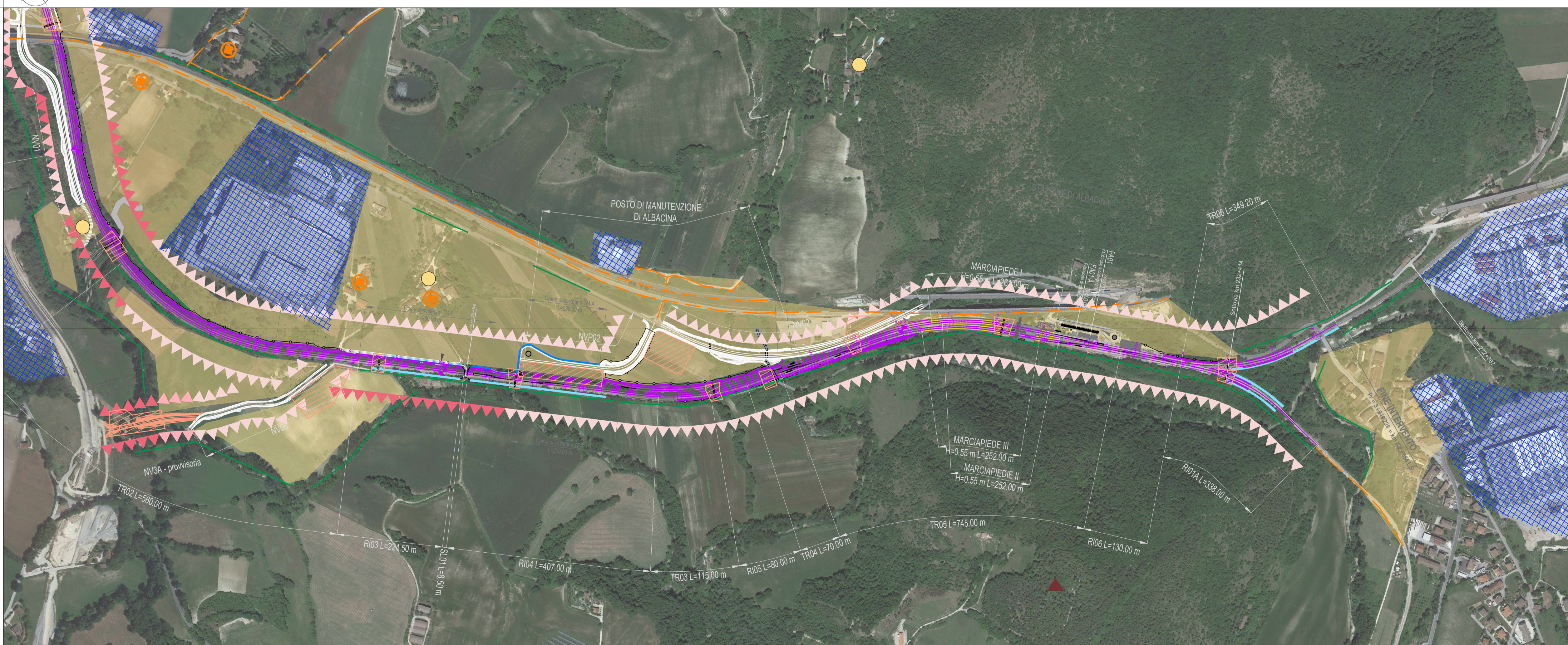
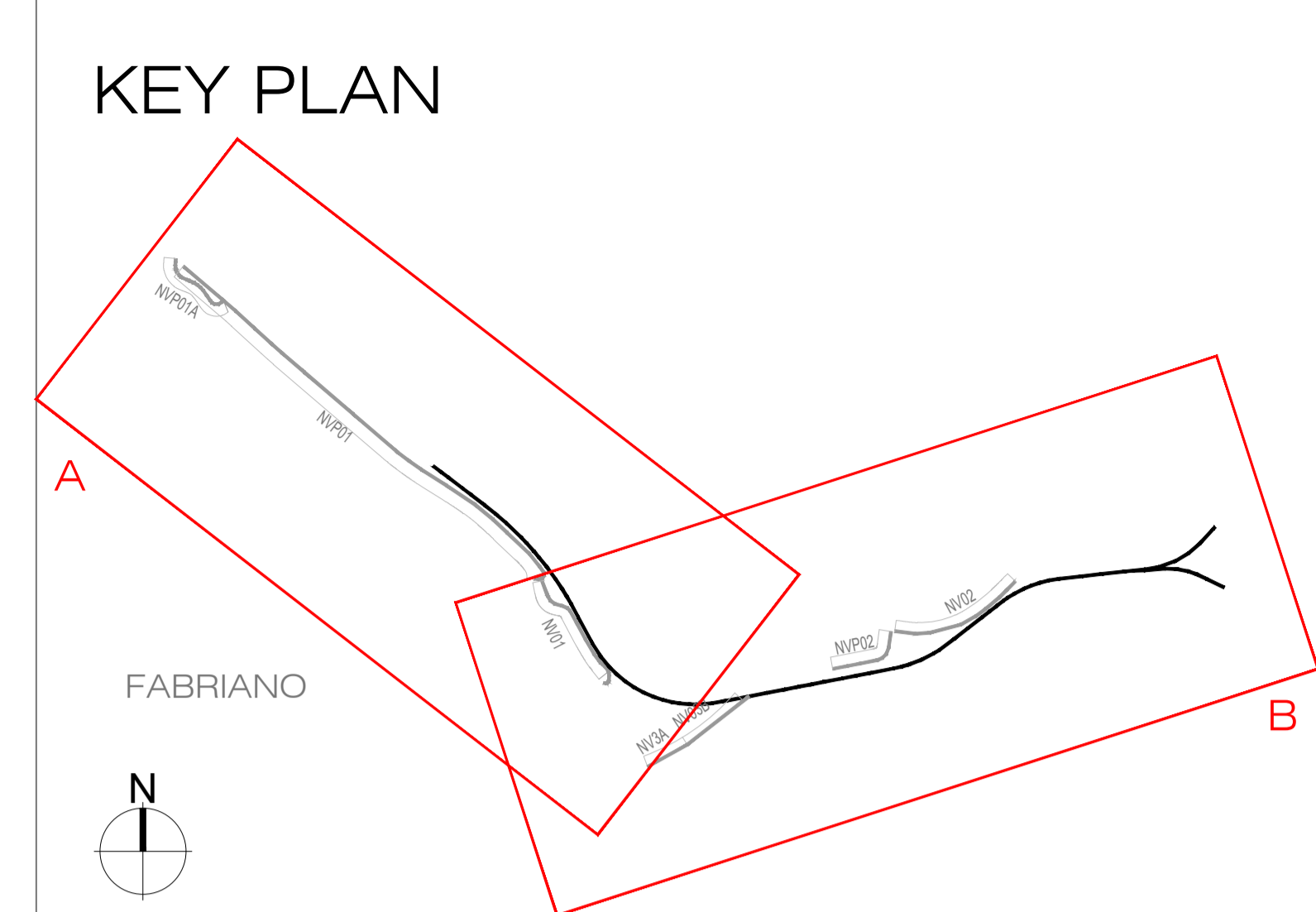


TRATTO A - CARTA DELLA VISUALITA'



TRATTO B - CARTA DELLA VISUALITA'

- LEGENDA**
- PERCETTORI**
- Bacino di visualità
  - Visuali discontinue e frammentate
  - Visuali continue o debolmente frammentate
  - Percettori isolati
  - Punti panoramici
  - Beni archeologici
  - Beni culturali
- DETRATTORI DELLA QUALITA' DEL PAESAGGIO**
- IMPIANTI, EDIFICIO E COMPLESSI INDUSTRIALI  
Elementi che detraggono qualità al paesaggio percepito
- BARRIERE VISIVE**
- Vegetazione
- PERCEZIONE POTENZIALE DELLE INFRASTRUTTURE LINEARI**
- CLASSIFICAZIONE**
- ▲▲▲ NULO O MOLTO POCO RILEVANTE  
Tratti prevalentemente a raso, modestamente rilevati rispetto al piano di campagna  
Altezze in rilievo normalmente assorbite e non emergenti sugli elementi che popolano le visuali percepite
  - ▲▲▲ POCO RILEVANTE  
Tratti mediamente rilevati rispetto al piano di campagna, rilievo basso  
Altezze in rilievo parzialmente assorbite ed emergenti sugli elementi che popolano le visuali percepite
  - ▲▲▲ MEDIAMENTE RILEVANTE  
tratti in rilievo rispetto al piano di campagna  
Altezze in rilievo emergenti sugli elementi che mediamente popolano le visuali percepite
  - ▲▲▲ RILEVANTE  
tratti in rilievo alto rispetto al piano di campagna  
Altezze in rilievo emergenti sugli elementi che popolano le visuali percepite
- TRACCIATO DI PROGETTO**
- Tracciato ferroviario
  - Nuova viabilità
  - Sistemazioni idrauliche
  - Viabilità provvisoria di cantiere
  - Aree di cantiere soggette a ripristino dello stato ante-operam per le parti non interessate in via definitiva dalle opere ferroviarie e stradali



COMMITTENTE:

PROGETTAZIONE:

**DIREZIONE TECNICA**  
**U.O. ARCHITETTURA, AMBIENTE E TERRITORIO**  
**S.O. AMBIENTE**

**PROGETTO DI FATTIBILITA' TECNICA ECONOMICA**  
**POTENZIAMENTO INFRASTRUTTURALE ORTE-FALCONARA**  
**RADDOPPIO DELLA TRATTA PM228-ALBACINA**

**Studio di Impatto Ambientale**  
 Carta della visualità

SCALA:  
 1: 5.000

| COMMESSA | LOTTO | FASE | ENTE | TIPO DOC. | OPERA/DISCIPLINA | PROGR. | REV. |
|----------|-------|------|------|-----------|------------------|--------|------|
| IR0E     | 00    | R    | 22   | N5        | SA0001           | 004    | B    |

| Rev. | Descrizione         | Redatto | Data         | Verificato                               | Data         | Approvato   | Data         | Autorizzato Data |
|------|---------------------|---------|--------------|--|--------------|-------------|--------------|------------------|
| A    | Emissione esecutiva | M. Mulè | Gennaio 2022 | S. Chiuchio<br>T. Capitano<br>G. Dajelli | Gennaio 2022 | C. Urciuoli | Gennaio 2022 | C. Urciuoli      |
| B    | Emissione esecutiva | M. Mulè | Luglio 2022  | S. Chiuchio<br>T. Capitano<br>G. Dajelli | Luglio 2022  | C. Urciuoli | Luglio 2022  | C. Urciuoli      |