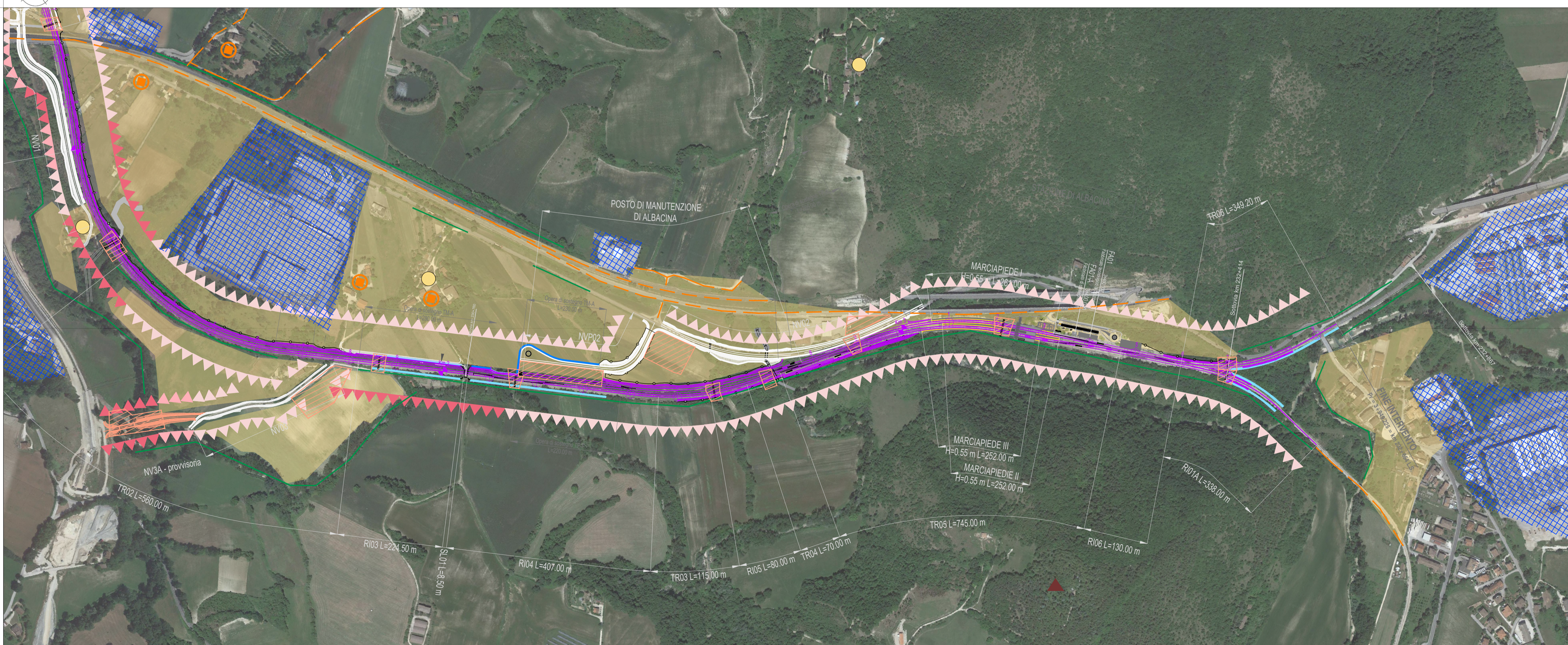
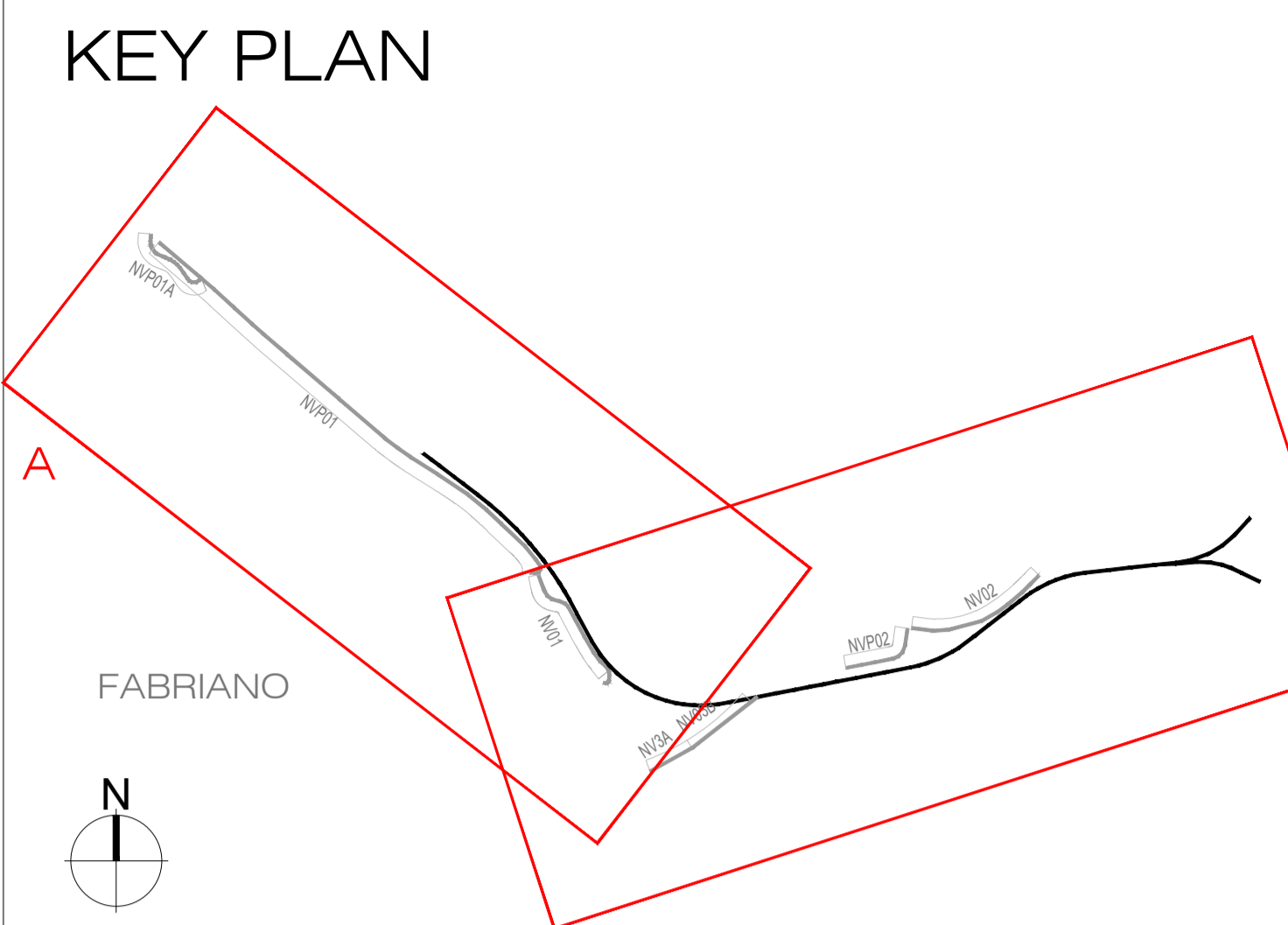


TRATTO A - CARTA DELLA VISUALITA'



TRATTO B - CARTA DELLA VISUALITA'

- LEGENDA**
- PERCETTORI**
- Bacino di visualità
  - Visuali discontinue e frammentate
  - Visuali continue o debolmente frammentate
  - Percettori isolati
  - Punti panoramici
  - Beni archeologici
  - Beni culturali
- DETRATTORI DELLA QUALITA' DEL PAESAGGIO**
- IMPIANTI, EDIFICIO E COMPLESSI INDUSTRIALI  
Elementi che detraggono qualità al paesaggio percepito
- BARRIERE VISIVE**
- Vegetazione
- PERCEZIONE POTENZIALE DELLE INFRASTRUTTURE LINEARI**
- CLASSIFICAZIONE**
- ▲▲▲ NULO O MOLTO POCO RILEVANTE  
Tratti prevalentemente a raso, modestamente rilevati rispetto al piano di campagna  
Altezze in rilievo normalmente assorbite e non emergenti sugli elementi che popolano le visuali percepite
  - ▲▲▲ POCO RILEVANTE  
Tratti mediamente rilevati rispetto al piano di campagna, rilievo basso  
Altezze in rilievo parzialmente assorbite ed emergenti sugli elementi che popolano le visuali percepite
  - ▲▲▲ MEDIAMENTE RILEVANTE  
tratti in rilievo rispetto al piano di campagna  
Altezze in rilievo emergenti sugli elementi che mediamente popolano le visuali percepite
  - ▲▲▲ RILEVANTE  
tratti in rilievo alto rispetto al piano di campagna  
Altezze in rilievo emergenti sugli elementi che popolano le visuali percepite
- TRACCIATO DI PROGETTO**
- Tracciato ferroviario
  - Nuova viabilità
  - Sistemazioni idrauliche
  - Viabilità provvisoria di cantiere
  - Aree di cantiere soggette a ripristino dello stato ante-operam per le parti non interessate in via definitiva dalle opere ferroviarie e stradali



COMMITTENTE:

PROGETTAZIONE:

**DIREZIONE TECNICA**  
**U.O. ARCHITETTURA, AMBIENTE E TERRITORIO**  
**S.O. AMBIENTE**

**PROGETTO DI FATTIBILITA' TECNICA ECONOMICA**  
**POTENZIAMENTO INFRASTRUTTURALE ORTE-FALCONARA**  
**RADDOPPIO DELLA TRATTA PM228-ALBACINA**

**Relazione Paesaggistica ai sensi del DPCM 12.12.2005**  
 Carta della visualità

SCALA :  
**1: 5.000**

COMMESSA	LOTTO	FASE	ENTE	TIPO DOC.	OPERA/DISCIPLINA	PROGR.	REV.
IR0E	00	R	22	N5	IM0002	002	B

Rev.	Descrizione	Redatto	Data	Verificato	Data	Approvato	Data	Autorizzato Data
A	Emissione esecutiva	M. Mulè	Gennaio 2022	S. Chiuchio T. Capitano G. Dajelli	Gennaio 2022	C. Urciuoli	Gennaio 2022	C. Ercolani
B	Emissione esecutiva	M. Mulè	Luglio 2022	S. Chiuchio T. Capitano G. Dajelli	Luglio 2022	C. Urciuoli	Luglio 2022	C. Ercolani