

# AUTORIZZAZIONE UNICA Ex D. LGS. N. 387/2003



## PROGETTO DEFINITIVO PARCO EOLICO LARINO



Titolo elaborato:

### QUADRO ECONOMICO

PD	GD	WPD	EMISSIONE	04/07/22	0	0
REDATTO	CONTR.	APPROV.	DESCRIZIONE REVISIONE DOCUMENTO	DATA	REV	

#### PROPONENTE



**WPD FRENTANI S.R.L.**  
CORSO D'ITALIA N. 83  
00198 ROMA

#### CONSULENZA



**GE.CO.D'OR S.R.L.**  
VIA G. GARIBALDI N. 15  
74023 GROTTAGLIE (TA)

#### PROGETTISTA

ING. GAETANO D'ORONZIO  
VIA GOITO 14 – COLOBRARO (MT)

Codice LAREG003		Formato A4	Scala /	Foglio 1 di 5
--------------------	--	---------------	------------	------------------

## Indice

- |                     |   |
|---------------------|---|
| 1. PREMESSA         | 3 |
| 2. QUADRO ECONOMICO | 4 |

## 1. PREMESSA

Il Gruppo Wpd nasce in Germania, a Brema, nel 1996 e da oltre 20 anni opera nel settore delle energie rinnovabili, in particolare da fonte eolica. Ad oggi il Gruppo Wpd ha installato oltre 2.200 torri eoliche con una capacità totale di circa 4,4 GW. Inoltre, Wpd è direttamente responsabile del funzionamento e della gestione di 355 parchi eolici, equivalenti a 4 GW di potenza installata.

Il Gruppo Wpd, in continuo sviluppo, è presente con le sue società controllate in 21 paesi (Europa, Asia, America del nord) ed in Italia opera con la sua controllata Wpd Italia s.r.l. dal 2006.

Nell'anno 2006 Wpd fa il suo ingresso di fatto nel mercato italiano delle energie rinnovabili iniziando la progettazione di 3 impianti solari fotovoltaici, 2 in Calabria nel Comune di Lamezia Terme (CZ) ed 1 nel Lazio nel Comune di Minturno (LT) ognuno della potenza di 1 MW che sono stati tra i primi impianti autorizzati di grande taglia ad aver goduto della tariffa incentivante del Primo Conto Energia. Gli impianti sono in esercizio dal 2008. Ag oggi Wpd Italia ha autorizzato 3 parchi eolici per un totale di 72 MW ed ha in sviluppo una pipeline di nuovi impianti eolici per una potenza complessiva di circa 1.500 MW.

Nell'ambito delle suddette attività di sviluppo, Wpd ha conferito incarico alla società Ge.co.D'Or s.r.l. di progettare un parco eolico in Molise, denominato "Parco Eolico Larino", nel territorio dei Comuni di Larino e San Martino in Pensilis (Provincia di Campobasso) con punto di connessione alla sezione 36 kV della stazione elettrica SE RTN Terna Larino 380/36 kV, costituito da 14 aerogeneratori, di potenza nominale pari a 6 MW, per una potenza totale di immissione pari ad 84 MW.

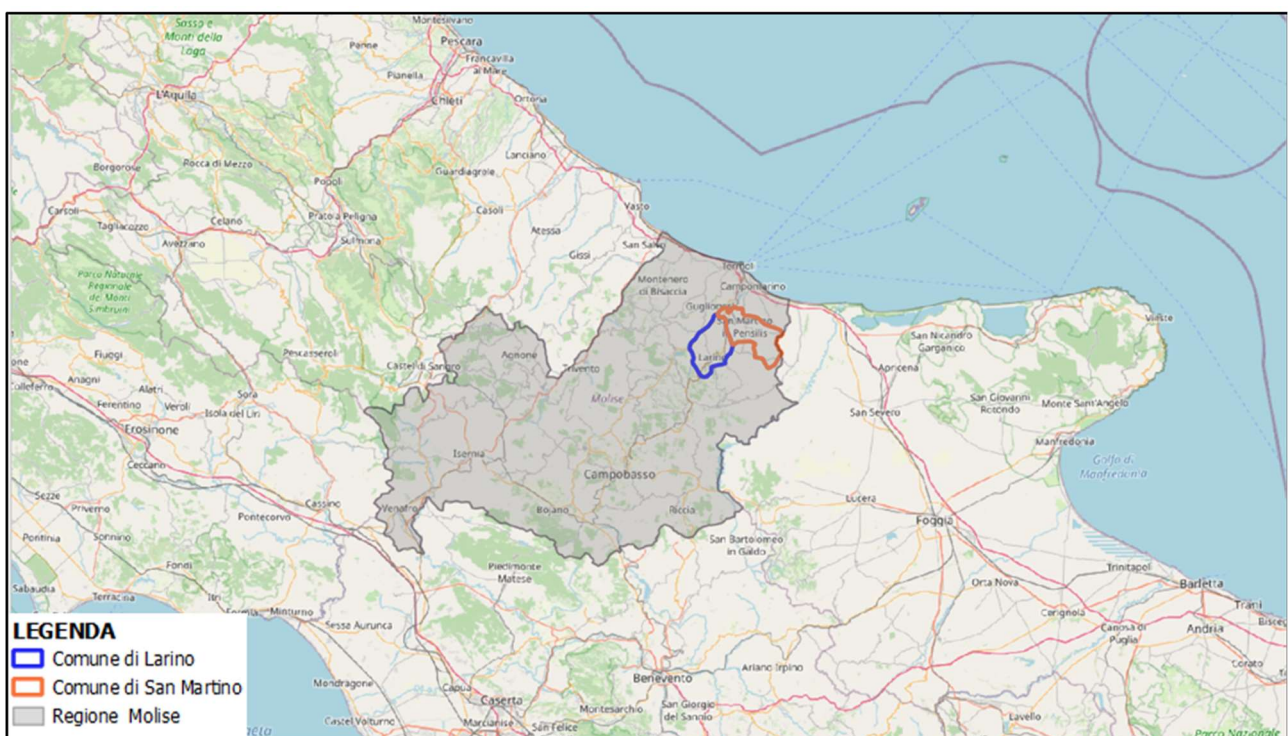


Figura 1.1: Localizzazione Impianto eolico Larino

Il presente documento presenta il Quadro Economico relativo al valore complessivo delle opere e relative opere di dismissione.

## 2. QUADRO ECONOMICO

<b>QUADRO ECONOMICO GENERALE</b>			
<b>Valore complessivo dell'opera privata</b>			
DESCRIZIONE	IMPORTI IN €	IVA %	TOTALE € (IVA compresa)
<b>A) COSTO DEI LAVORI (costruzione e dismissione)</b>			
A.1) Interventi previsti	70.364.395	10%	77.400.834
A.2) Oneri di sicurezza	728.845	10%	801.729
A.3) Opere di mitigazione	659.375	22%	804.438
A.4) Spese previste da Studio di Impatto Ambientale, Studio Preliminare Ambientale e Progetto di Monitoraggio Ambientale	100.000	22%	122.000
A.5) Opere connesse	255.000	10%	280.500
A.6) Lavori per la dismissione impianto	1.727.878	22%	2.108.011
<b>TOTALE A</b>	<b>73.835.493</b>		<b>81.517.512</b>
<b>B) SPESE GENERALI</b>			
B.1) Spese tecniche relative alla progettazione, ivi inclusa la redazione dello studio di impatto ambientale o dello studio preliminare ambientale e del progetto di monitoraggio ambientale, alle necessarie attività preliminari, al coordinamento della sicurezza in fase di progettazione, alle conferenze di servizi, alla direzione lavori e al coordinamento della sicurezza in fase di esecuzione, all'assistenza giornaliera e contabilità,	252.377	22%	307.900
B.2) Spese consulenza e supporto tecnico	108.161	22%	131.957
B.3) Collaudo tecnico e amministrativo, collaudo statico ed altri eventuali collaudi specialistici	105.929	22%	129.233
B.4) Spese per Rilievi, accertamenti, prove di laboratorio, indagini	172.986	22%	211.043
B.5) Oneri di legge su spese tecniche B.1), B.2), B.4) e collaudi B.3)	57.686	22%	70.377
B.6) Imprevisti	360.538	22%	439.856
B.7) Spese varie (inclusi i terreni)	1.462.591	22%	1.784.361
<b>TOTALE B</b>	<b>2.520.268</b>		<b>3.074.727</b>

<b>QUADRO ECONOMICO GENERALE</b>			
<b>Valore complessivo dell'opera privata</b>			
<b>DESCRIZIONE</b>	<b>IMPORTI IN €</b>	<b>IVA %</b>	<b>TOTALE € (IVA compresa)</b>
<b>C) Eventuali altre imposte e contributi dovuti per legge (spese istruttorie)</b>	<b>73.835</b>	<b>0</b>	<b>73.835</b>
"Valore complessivo dell'opera"			
<b>TOTALE (A + B + C)</b>	<b>76.429.597</b>		<b>84.666.075</b>