

AUTORIZZAZIONE UNICA Ex D. LGS. N. 387/2003



PROGETTO DEFINITIVO
PARCO EOLICO LARINO

Titolo elaborato:

VIARCH.PEL_TAV.01
CARTA ARCHEOLOGICA DEI SITI NOTI
E DELLA VIABILITA' ANTICA

GSC-MDP REDATTO	GSC-MDP CONTR.	GSC-MDP APPROV.	EMISSIONE DESCRIZIONE REVISIONE DOCUMENTO	04/07/22	0	0
				DATA	REV	

PROPONENTE



WPD FRENTANI S.R.L.
CORSOD'ITALIA N. 83
00198 ROMA

CONSULENZA



GE.CO.D'OR S.R.L.
Via G. GARIBALDI N. 15
74023GROTTAGLIE (TA)

PROGETTISTA

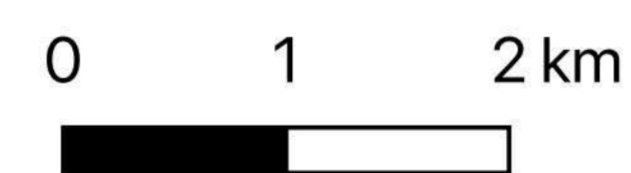
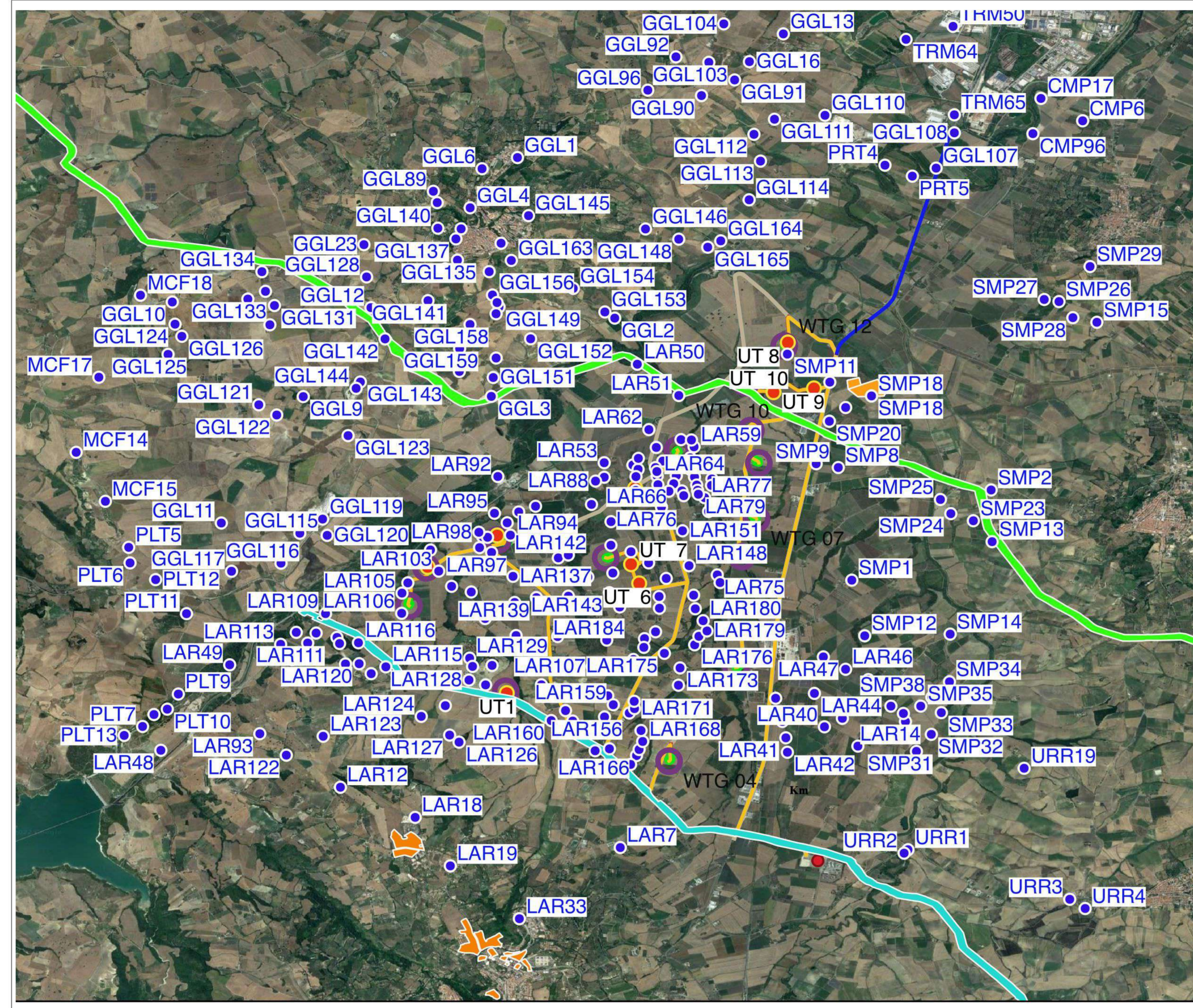
ING. GAETANO D'ORONZIO
Via GOITO 14 - COLOBRARO (MT)

ARCHEOLOGI RESPONSABILI ELEBORAZIONE

Dott.ssa Giuseppina Simona Crupi
CRUPI Giuseppina Simona
Archeologa Specializzata
CF 02109740541
Part.IV/A/01167080530
giusygrupi@gmail.com

Dott.ssa Maria Domenica Pasquino
Dott.ssa PASQUINO Maria Domenica
Archeologa Specializzata
CF PSQM9782L42G7861
Part.IV/A/01167080530
Call: 0928761853

Codice	Formato	Scala	Foglio
LARSA99			



- Larino siti noti_buffer 5 Km
- vincoli archeologici
- S. Andrea Biferno
- Centurelle Montesecco
- UT_EO LAR
- Access Road
- Aerogeneratori
- Linea MT 36 kV
- P_Piazzola
- SE RTN LARINO Terna
- Viabilità di Progetto
- Viabilità Esistente da Adeguare

