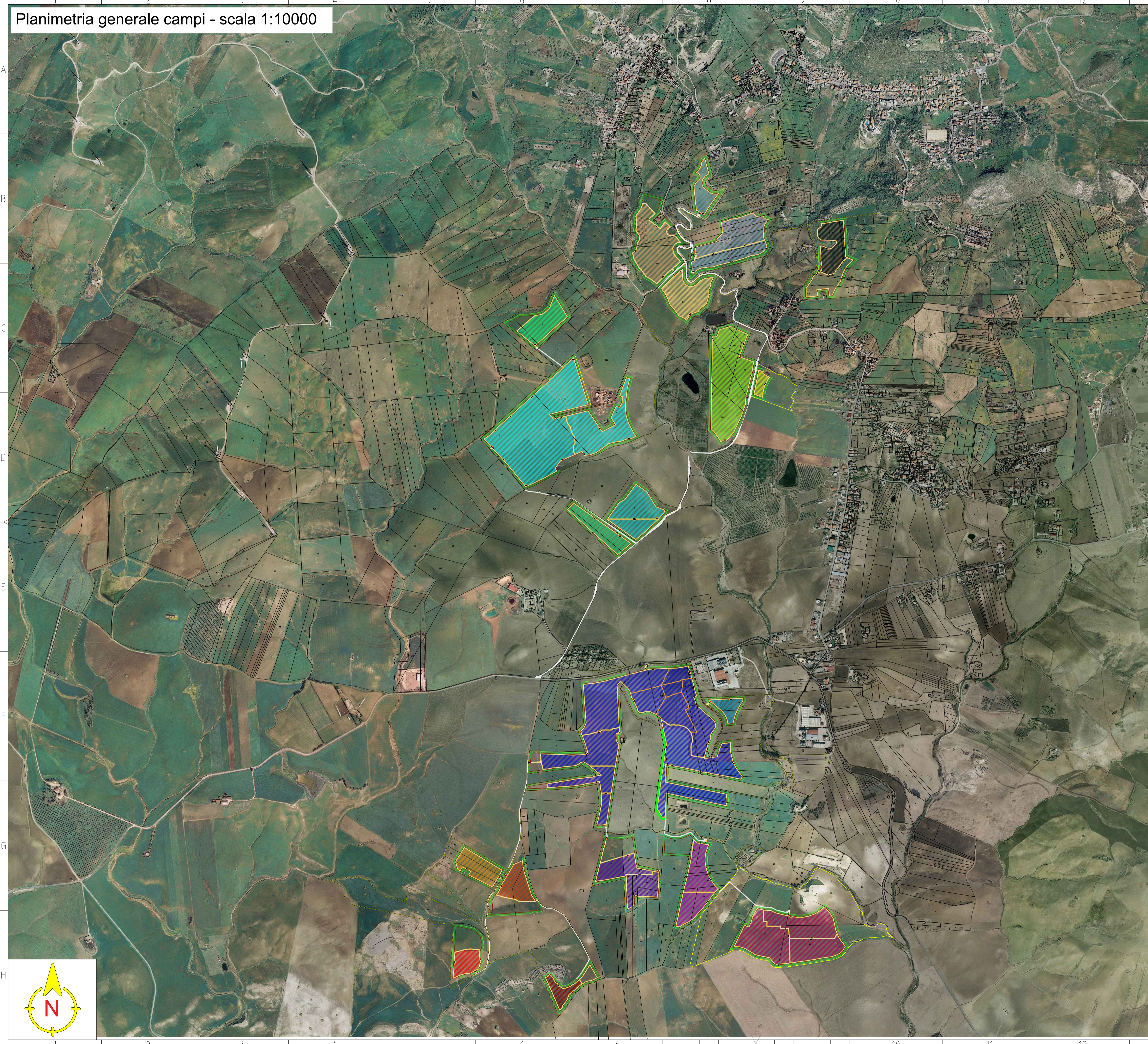


- Campo FV 1
- Campo FV 2
- Campo FV 3
- Campo FV 4
- Campo FV 5
- Campo FV 6
- Campo FV 7
- Campo FV 8
- Campo FV 9
- Campo FV 10
- Campo FV 11
- Campo FV 12
- Campo FV 13
- Campo FV 14
- Campo FV 15
- Campo FV 16
- Campo FV 17
- Campo FV 18
- Campo FV 19
- Campo FV 19



**Realizzazione di un impianto agrofotovoltaico  
 denominato "SAN GIUSEPPE",  
 con potenza di generazione pari a 109,653 MWp e potenza nominale pari a 98,400 MW  
 posizionato a terra,  
 sito nel Comune di Ramacca (CT) e Castel di Judica (CT)**

Codice elaborato	Data	Livello progettazione	Emesso	Verificato	Approvato	REV.
03 - RMCA - PD.03	MAG 2022	DEFINITIVO	ING. D. TOMARCHIO	ING. G. VICINO	ING. G. VICINO	00

ELABORATO:  
PLANIMETRIA GENERALE CAMPI SU ORTOFOTO

SCALA:  
1:10000

TAVOLA: 1/1

Società Proponente:



**BAS ITALY QUATTORDICESIMA S.R.L.**  
 Via Brescia 26  
 20063 Cernusco sul Naviglio (MI)  
 email: basitaly.quattordicesima@legalmail.it

Timbri e firme:

Progettazione:



**E-PRIMA S.R.L.**  
 Via Manganelli 20/G  
 95030 Nicolosi (CT)  
 tel:095914116 - cell:3339533392  
 email:info@e-prima.eu

Timbri e firme:

