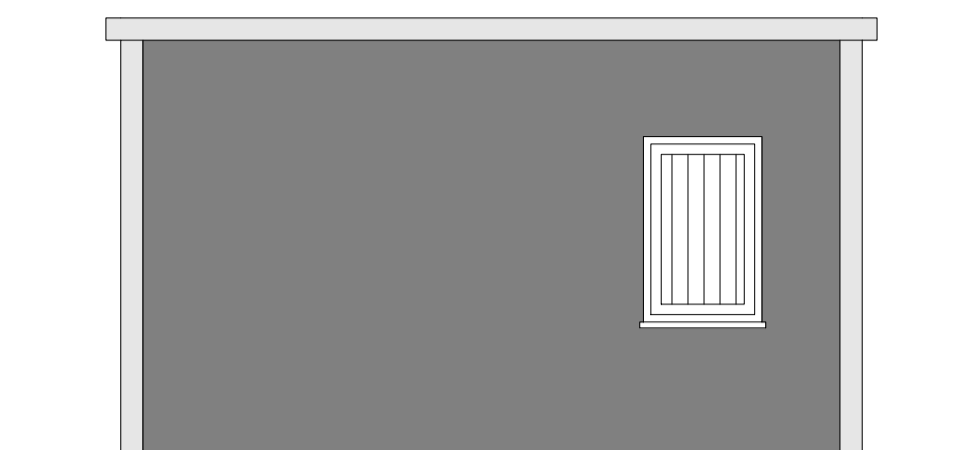


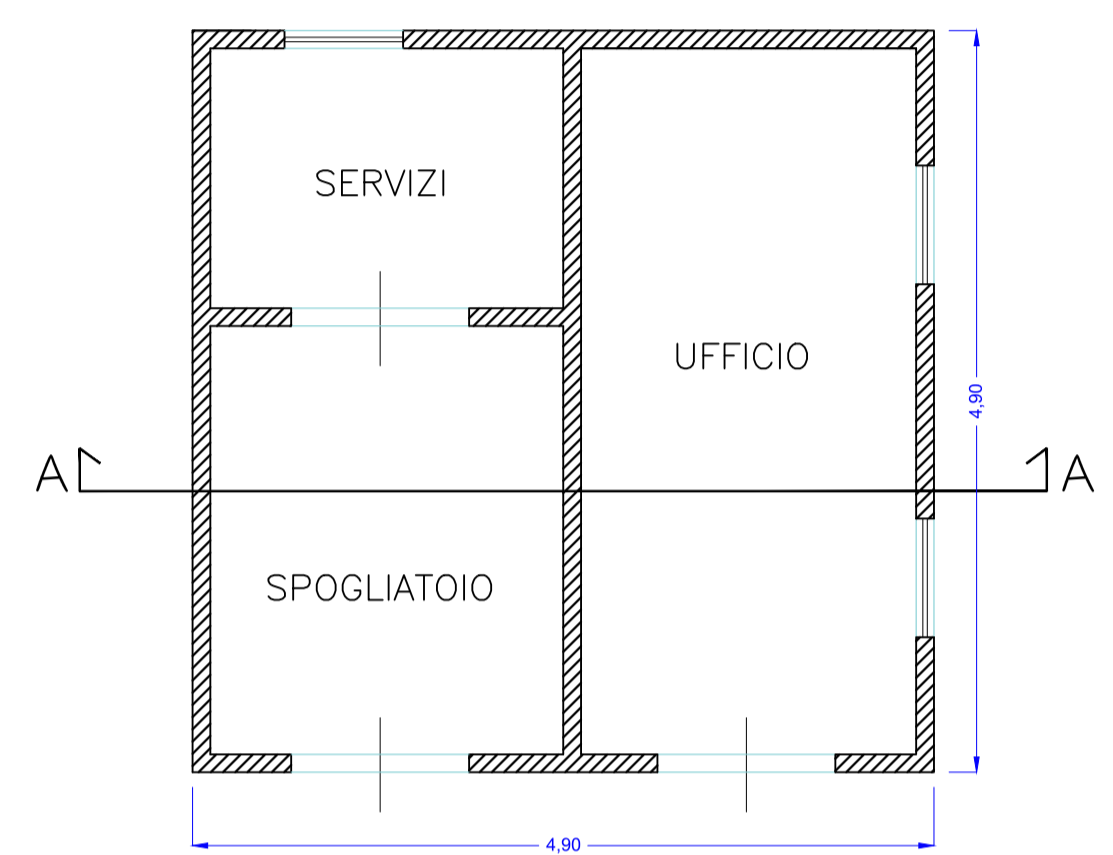
Sezione A-A (scala 1:50)



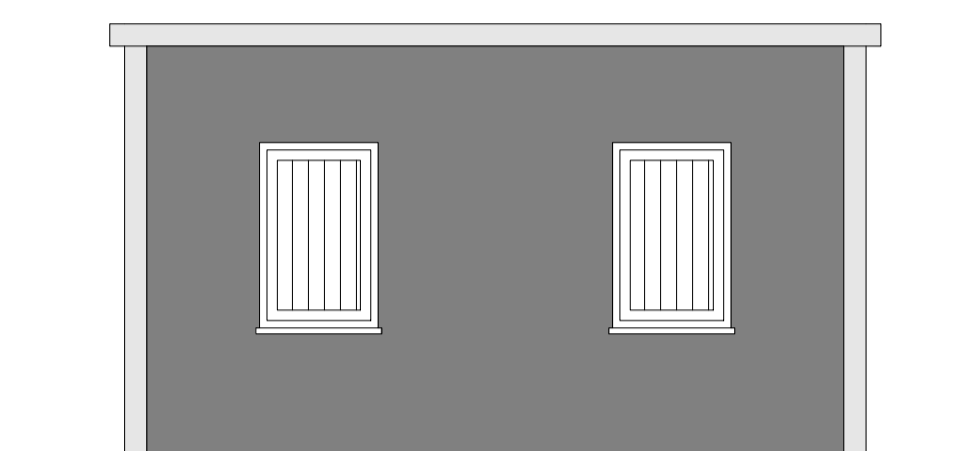
Prospetto anteriore (scala 1:50)



Prospetto posteriore (scala 1:50)



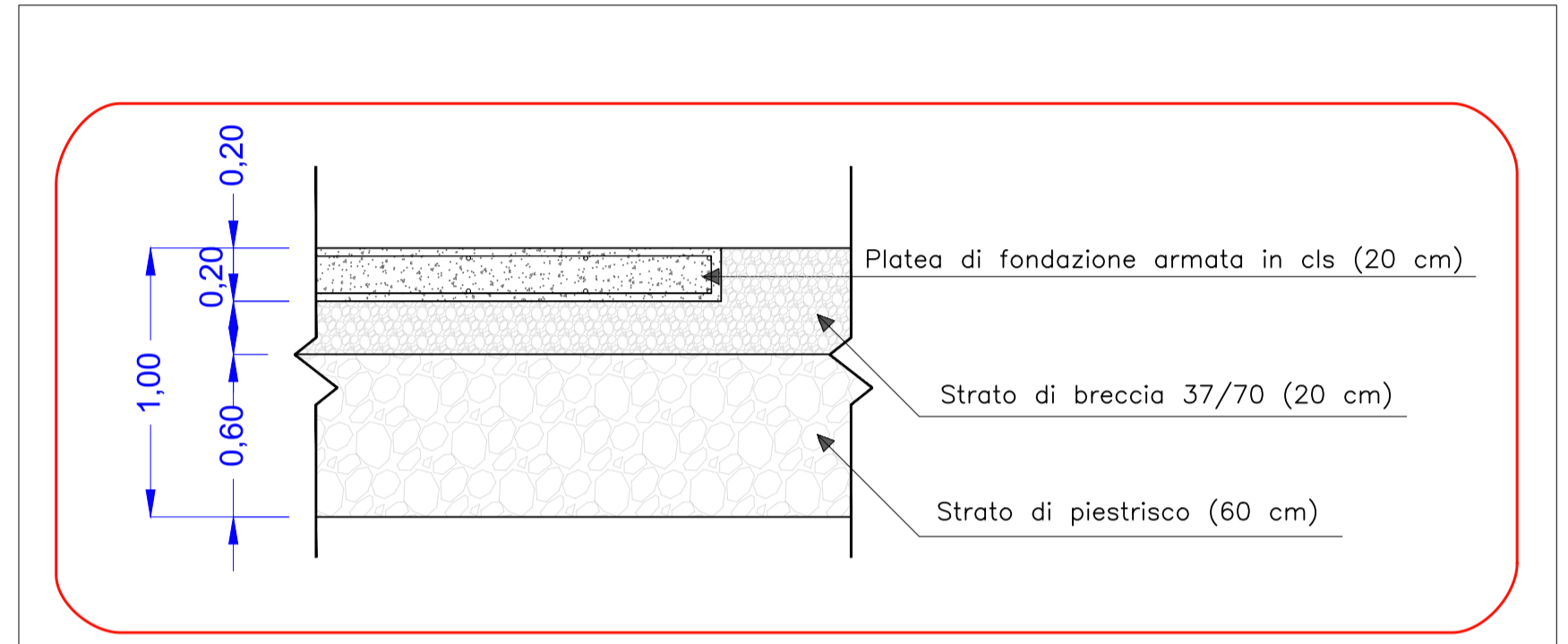
Pianta locale uffici e servizi (scala 1:50)



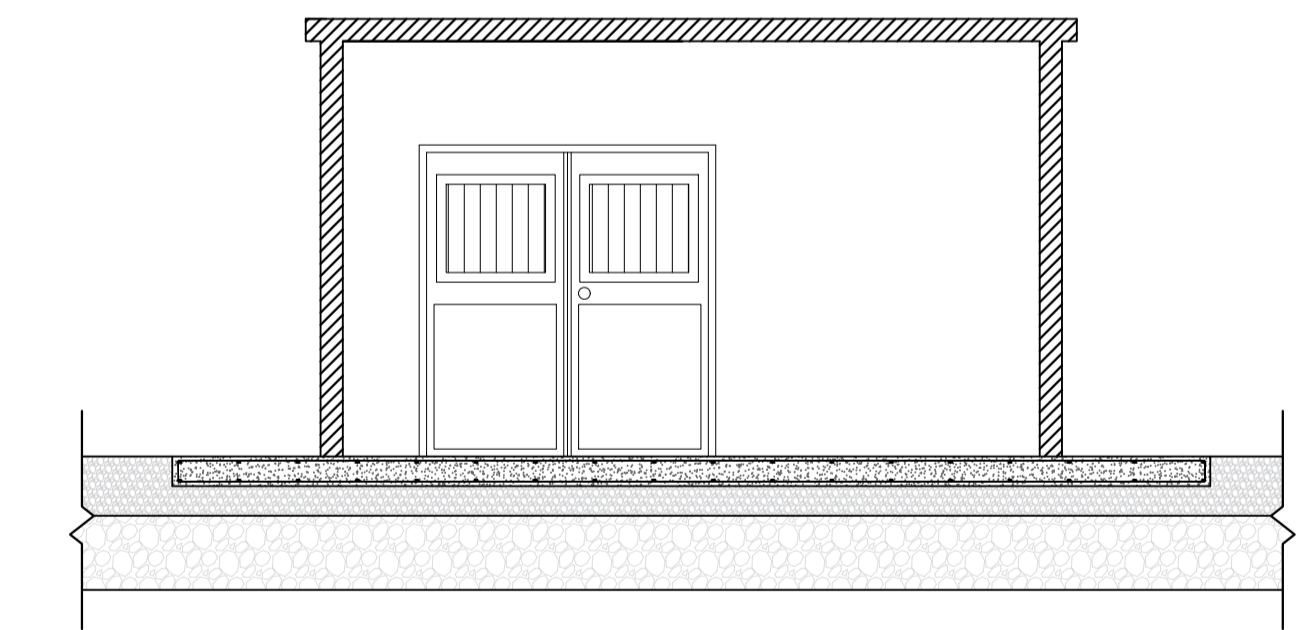
Prospetto destro (scala 1:50)



Prospetto sinistro (scala 1:50)



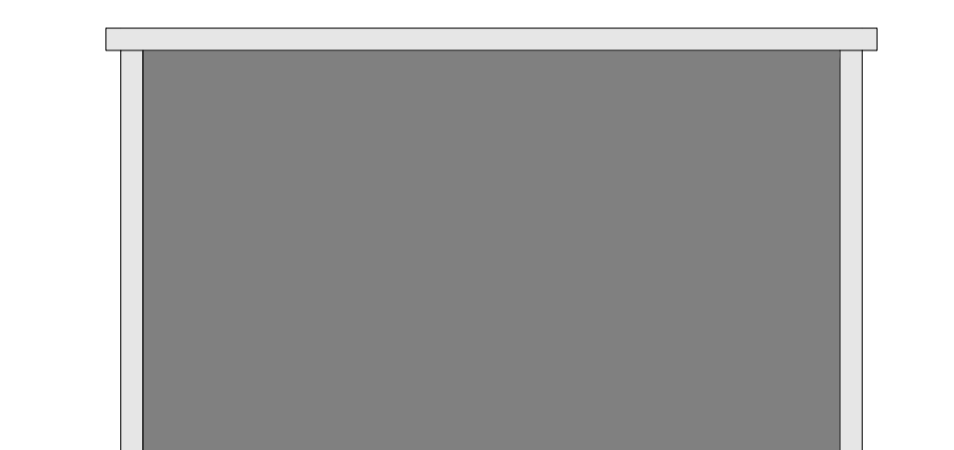
Particolare fondazione (scala 1:25)



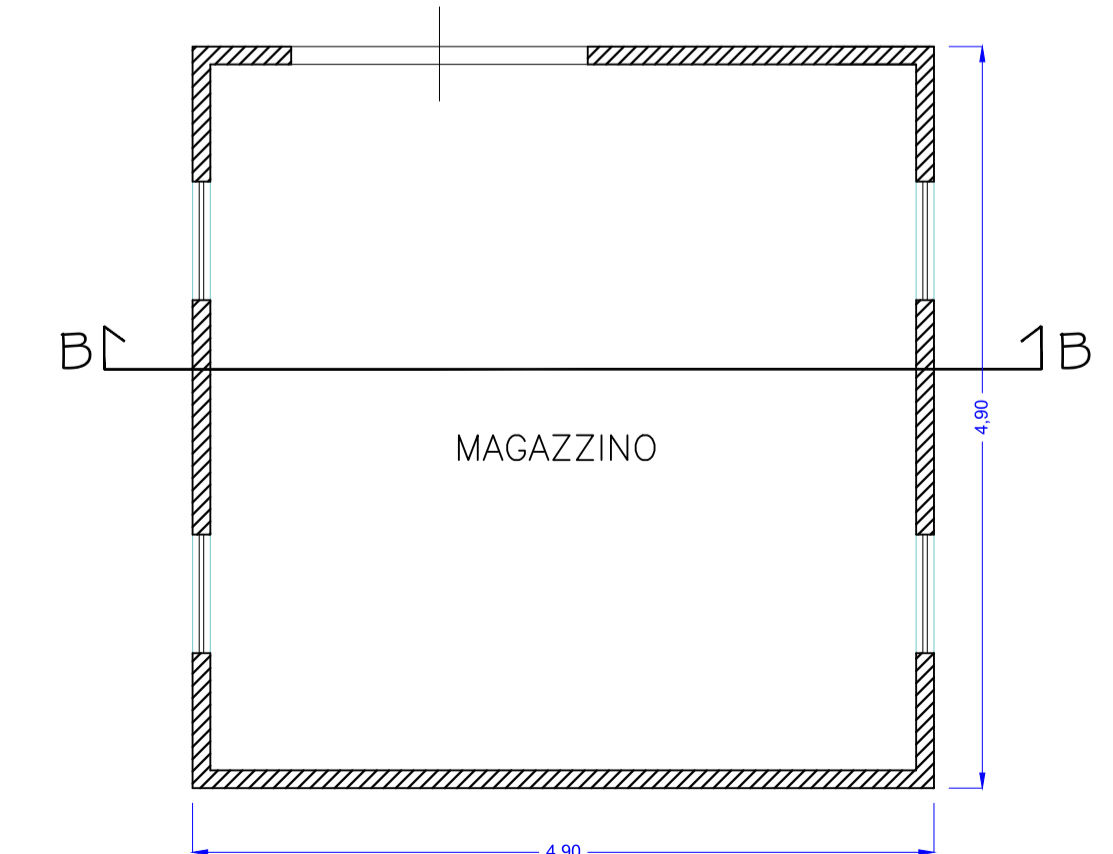
Sezione B-B (scala 1:50)



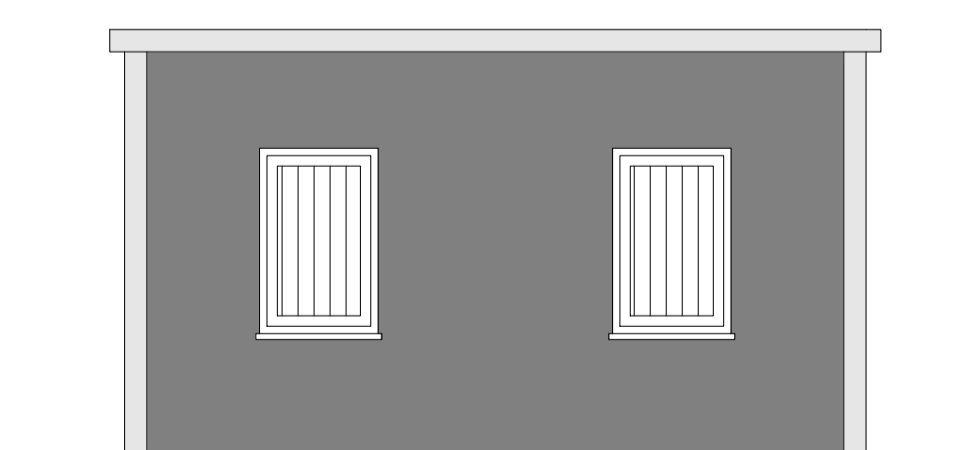
Prospetto anteriore (scala 1:50)



Prospetto posteriore (scala 1:50)



Pianta magazzino (scala 1:50)



Prospetto laterale (scala 1:50)



Realizzazione di un impianto agrofotovoltaico denominato "SAN GIUSEPPE", con potenza di generazione pari a 109,653 MWp e potenza nominale pari a 98,400 MW posizionato a terra, sito nel Comune di Ramacca (CT) e Castel di Judica (CT)

Codice elaborato	Data	Livello progettazione	Emesso	Verificato	Approvato	REV.
12 - RMCA - PD.12	GIU 2022	DEFINITIVO	ING. D. TOMARCHIO	ING. G. VICINO	ING. G. VICINO	00

ELABORATO:
PARTICOLARI LOCALI PREFABBRICATI- LOCALE UFFICIO/SERVIZI E LOCALE MAGAZZINO

SCALA:
VARIA TAVOLA: 1/1

Società Proponente:



BAS ITALY QUATTORDICESIMA S.R.L.
Via Brescia 26
20063 Cernusco sul Naviglio (MI)
email: basitaly.quattordicesima@legalmail.it

Timbri e firme:

Progettazione:



E-PRIMA S.R.L.
Via Manganelli 20/G
95030 Nicolosi (CT)
tel:095914116 - cell:3339533392
email:info@e-prima.eu

Timbri e firme: