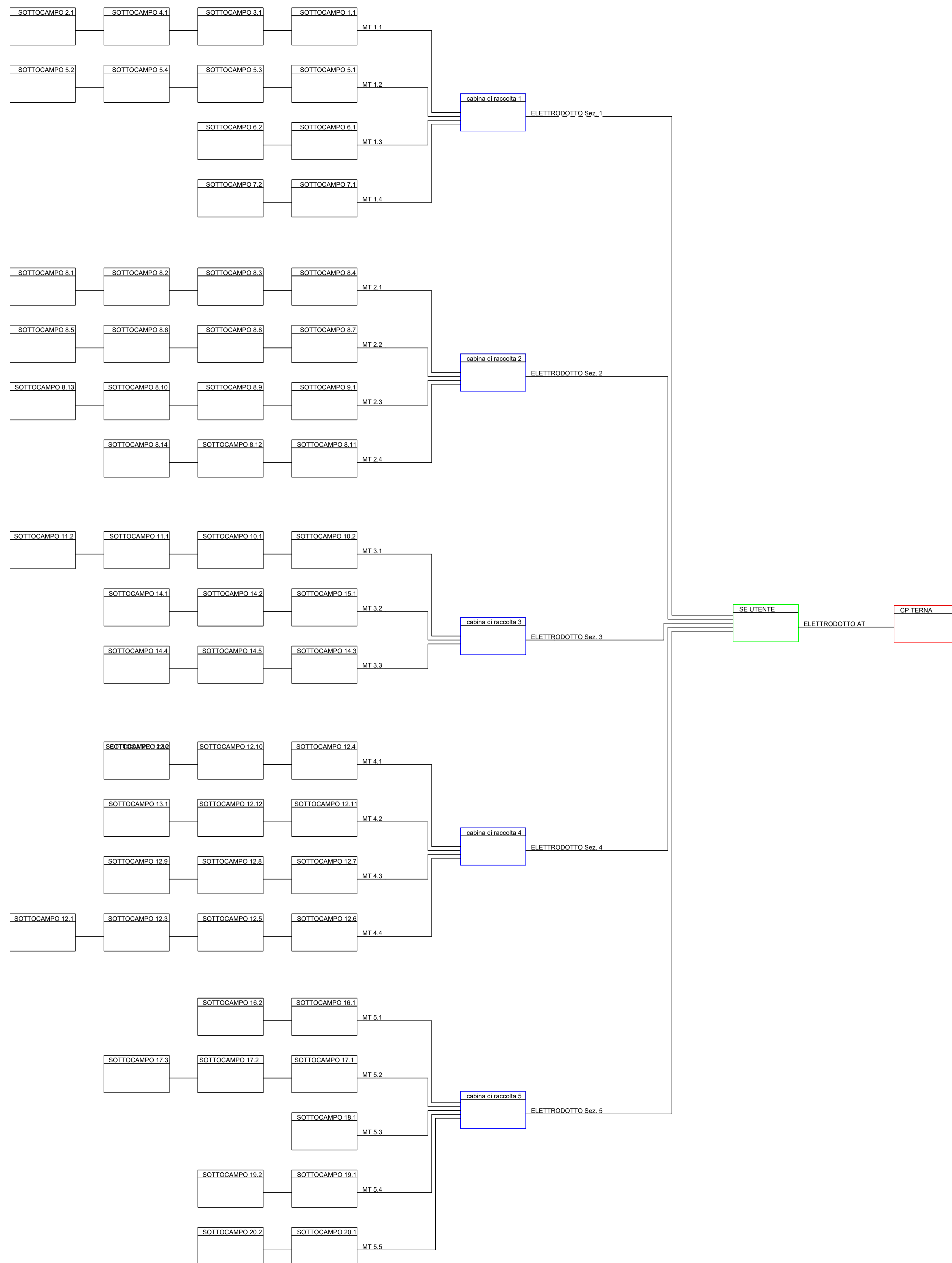
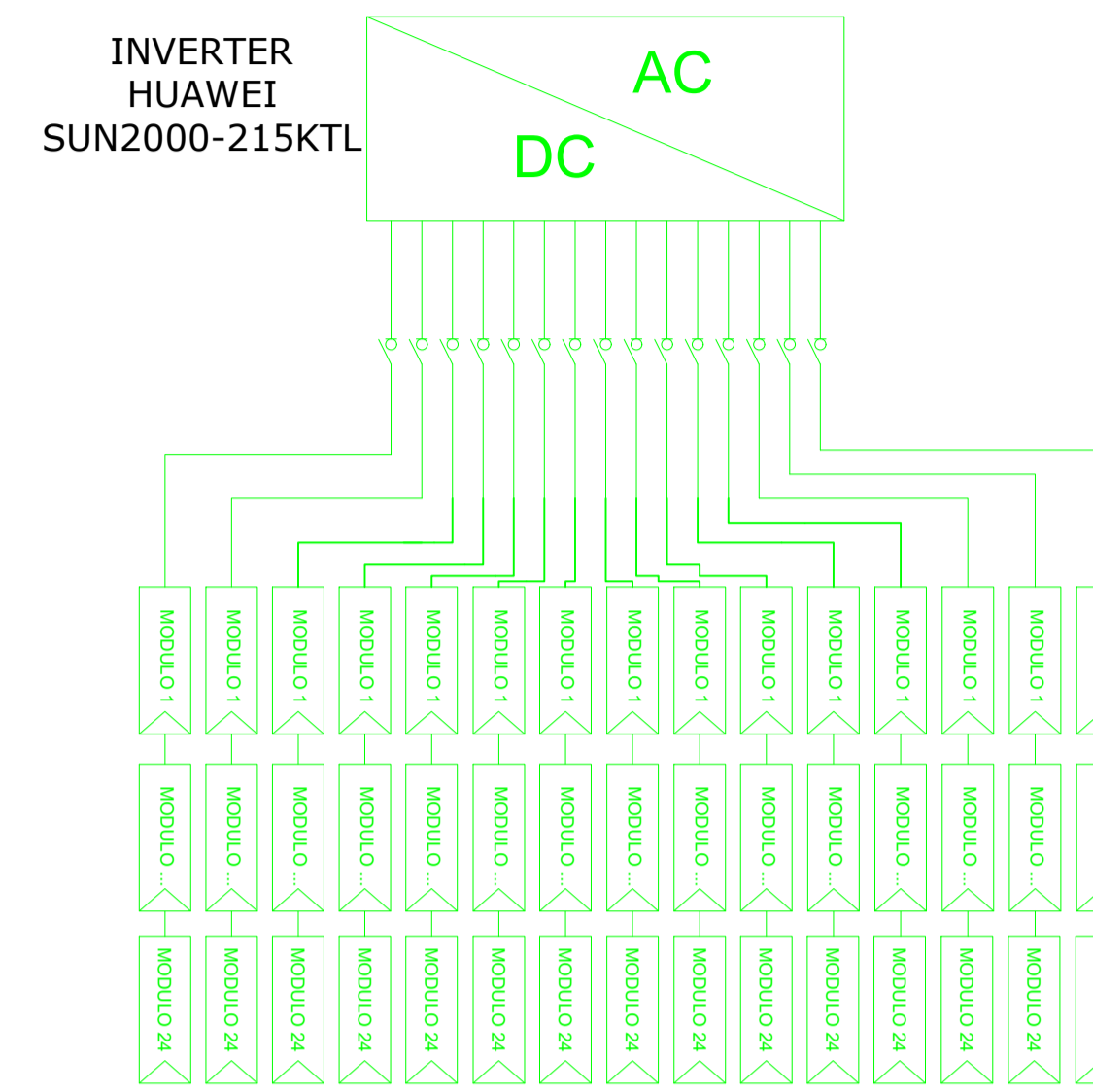


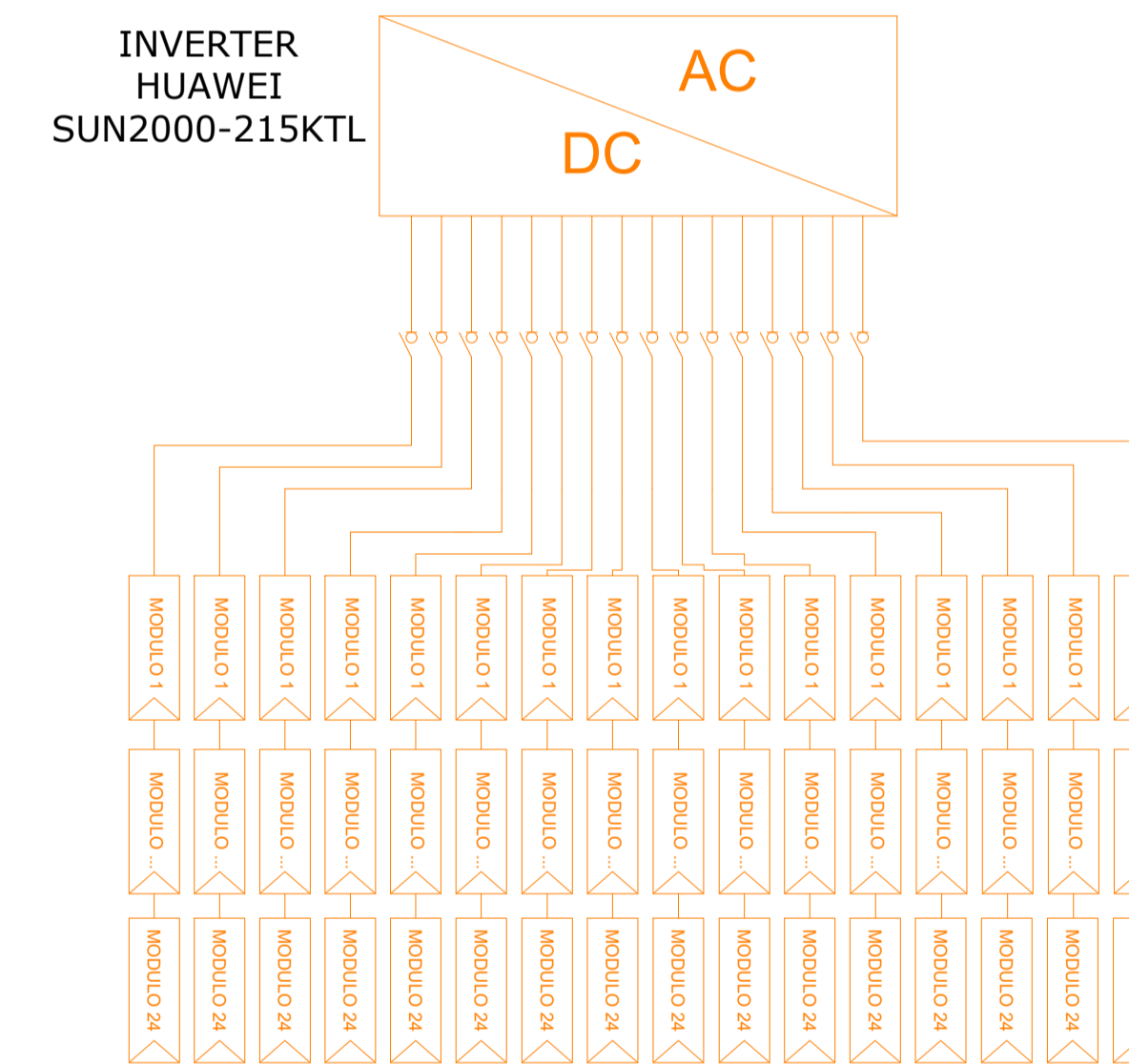
SCHEMA A BLOCCHI



INVERTER IN CONFIGURAZIONE "A"
N. 15 stringhe da 24 MF



INVERTER IN CONFIGURAZIONE "B"
N. 16 stringhe da 24 MF



ASSETTI DI ESERCIZIO POSSIBILI

- Assetto 1**
Dispositivo generale e di interfaccia chiusi: i carichi dell'impianto sono alimentati dalla rete Enel e dal generatore fotovoltaico.
- Assetto 2**
Dispositivo generale chiuso e dispositivo di interfaccia aperti: i carichi dell'impianto sono alimentati solamente dalla rete Enel (caso di evento anomalo sul generatore fotovoltaico o di mancata produzione).
- Assetto 3**
Dispositivi generale e di interfaccia aperti: i carichi dell'impianto non sono alimentati (caso di mancanza di alimentazione su tutte e tre fasi della rete Enel)

IMPIANTO AGROFOTOVOLTAICO "SAN GIUSEPPE"

n. 7231 strutture da 24 MF
n. 518 strutture da 12 MF
n. 7490 stringhe da 24 MF
n. 492 inverter Huawei Sun 2000 215 KTL
n. 3240 MF da 610 Wp
Potenza installata: 109653,60 kWp
Potenza nominale: 98400 kW



Realizzazione di un impianto agrofotovoltaico denominato "SAN GIUSEPPE", con potenza di generazione pari a 109,653 MWp e potenza nominale pari a 98,400 MW posizionato a terra, sito nel Comune di Ramacca (CT) e Castel di Judica (CT)

Codice elaborato	Data	Livello progettazione	Emesso	Verificato	Approvato	REV.
19-RMCA-PD.19	GIU 2022	DEFINITIVO	ING. D. TOMARCHIO	ING. G. VICINO	ING. G. VICINO	

ELABORATO:
SCHEMA A BLOCCHI

TAVOLA: 1/11

Società Proponente:
BAS
Italy Quattordicesima Srl
BAS ITALY QUATTORDICESIMA S.R.L.
Via Brescia 26
20063 Cernusco sul Naviglio (MI)
email: basitaly.quattordicesima@legaimail.it

Timbri e firme:

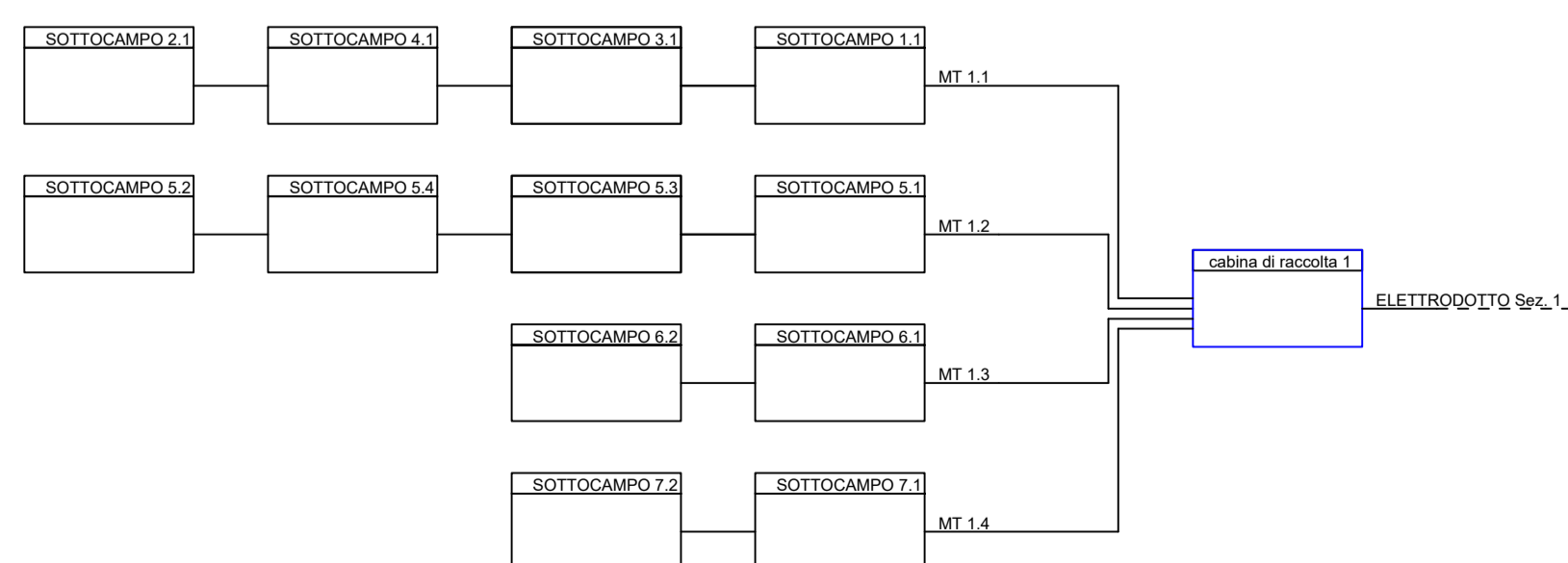
Progettazione:
E-PRIMA
E-PRIMA S.R.L.
Via Manganelli 20/G
95030 Nicolosi (CT)
tel:095914116 - cell:3339533392
email:info@e-prima.eu

Timbri e firme:

SCHEMA ELETTRICO UNIFILARE SEZIONE 1



SCHEMA A BLOCCHI SEZIONE 1



ASSETTI DI ESERCIZIO POSSIBILI

- Assetto 1**
Dispositivo generale e di interfaccia chiusi: i carichi dell'impianto sono alimentati dalla rete Enel e dal generatore fotovoltaico.
- Assetto 2**
Dispositivo generale chiuso e dispositivo di interfaccia aperti: i carichi dell'impianto sono alimentati solamente dalla rete Enel (caso di evento anomalo sul generatore fotovoltaico o di mancata produzione).
- Assetto 3**
Dispositivi generale e di interfaccia aperti: i carichi dell'impianto non sono alimentati (caso di mancanza di alimentazione su tutte e tre fasi della rete Enel)

CONFIGURAZIONE ELETTRICA SEZ 1

Potenza di generazione installata : **19,17840 MWp**
Potenza nominale : **17,2 MW**

- Sottocampo 1.1**
n.93 strutture da 24 MF
n. 6 strutture da 12 MF
n.96 stringhe da 24 MF
n. 6 inverter Huawei Sun 2000 215 KTL
n. 2304 MF da 610 Wp
Potenza installata: 1405.44 kWp
Potenza nominale: 1200 kW
- Sottocampo 1.2**
n.76 strutture da 24 MF
n. 8 strutture da 12 MF
n.80 stringhe da 24 MF
n. 5 inverter Huawei Sun 2000 215 KTL
n. 1920 MF da 610 Wp
Potenza installata: 1171.2 kWp
Potenza nominale: 1000 kW
- Sottocampo 1.3**
n.101 strutture da 24 MF
n. 8 strutture da 12 MF
n. 105 stringhe da 24 MF
n. 7 inverter Huawei Sun 2000 215 KTL
n. 2520 MF da 610 Wp
Potenza installata: 1537.2 kWp
Potenza nominale: 1400 kW
- Sottocampo 1.4**
n.134 strutture da 24 MF
n. 2 strutture da 12 MF
n. 135 stringhe da 24 MF
n. 9 inverter Huawei Sun 2000 215 KTL
n. 3240 MF da 610 Wp
Potenza installata: 1976.4 kWp
Potenza nominale: 1800 kW
- Sottocampo 2.1**
n.133 strutture da 24 MF
n. 4 strutture da 12 MF
n.135 stringhe da 24 MF
n. 9 inverter Huawei Sun 2000 215 KTL
n. 3240 MF da 610 Wp
Potenza installata: 1976.40 kWp
Potenza nominale: 1800 kW
- Sottocampo 2.2**
n.151 strutture da 24 MF
n. 2 strutture da 12 MF
n.152 stringhe da 24 MF
n. 10 inverter Huawei Sun 2000 215 KTL
n. 3648 MF da 610 Wp
Potenza installata: 2225.28 kWp
Potenza nominale: 2000 kW
- Sottocampo 3.1**
n.101 strutture da 24 MF
n. 8 strutture da 12 MF
n. 105 stringhe da 24 MF
n. 7 inverter Huawei Sun 2000 215 KTL
n. 2520 MF da 610 Wp
Potenza installata: 1537.2 kWp
Potenza nominale: 1400 kW
- Sottocampo 3.2**
n.134 strutture da 24 MF
n. 2 strutture da 12 MF
n. 135 stringhe da 24 MF
n. 9 inverter Huawei Sun 2000 215 KTL
n. 3240 MF da 610 Wp
Potenza installata: 1976.4 kWp
Potenza nominale: 1800 kW
- Sottocampo 4.1**
n. 78 strutture da 24 MF
n. 24 strutture da 12 MF
n. 90 stringhe da 24 MF
n. 6 inverter Huawei Sun 2000 215 KTL
n. 2160 MF da 610 Wp
Potenza installata: 1317.6 kWp
Potenza nominale: 1200 kW
- Sottocampo 4.2**
n. 134 strutture da 24 MF
n. 2 strutture da 12 MF
n. 135 stringhe da 24 MF
n. 9 inverter Huawei Sun 2000 215 KTL
n. 3240 MF da 610 Wp
Potenza installata: 1976.4 kWp
Potenza nominale: 1800 kW
- Sottocampo 5.1**
n. 92 strutture da 24 MF
n. 4 strutture da 12 MF
n. 94 stringhe da 24 MF
n. 6 inverter Huawei Sun 2000 215 KTL
n. 2256 MF da 610 Wp
Potenza installata: 1376.16 kWp
Potenza nominale: 1200 kW
- Sottocampo 5.2**
n. 87 strutture da 24 MF
n. 6 strutture da 12 MF
n. 90 stringhe da 24 MF
n. 6 inverter Huawei Sun 2000 215 KTL
n. 2160 MF da 610 Wp
Potenza installata: 1317.6 kWp
Potenza nominale: 1200 kW
- Sottocampo 5.3**
n.133 strutture da 24 MF
n. 4 strutture da 12 MF
n.135 stringhe da 24 MF
n. 9 inverter Huawei Sun 2000 215 KTL
n. 3240 MF da 610 Wp
Potenza installata: 1976.40 kWp
Potenza nominale: 1800 kW
- Sottocampo 5.4**
n.151 strutture da 24 MF
n. 2 strutture da 12 MF
n.152 stringhe da 24 MF
n. 10 inverter Huawei Sun 2000 215 KTL
n. 3648 MF da 610 Wp
Potenza installata: 2225.28 kWp
Potenza nominale: 2000 kW
- Sottocampo 6.1**
n.101 strutture da 24 MF
n. 8 strutture da 12 MF
n. 105 stringhe da 24 MF
n. 7 inverter Huawei Sun 2000 215 KTL
n. 2520 MF da 610 Wp
Potenza installata: 1537.2 kWp
Potenza nominale: 1400 kW
- Sottocampo 6.2**
n. 101 strutture da 24 MF
n. 8 strutture da 12 MF
n. 93 stringhe da 24 MF
n. 6 inverter Huawei Sun 2000 215 KTL
n. 2232 MF da 610 Wp
Potenza installata: 1361.52 kWp
Potenza nominale: 1200 kW
- Sottocampo 7.1**
n. 92 strutture da 24 MF
n. 4 strutture da 12 MF
n. 94 stringhe da 24 MF
n. 6 inverter Huawei Sun 2000 215 KTL
n. 2256 MF da 610 Wp
Potenza installata: 1376.16 kWp
Potenza nominale: 1200 kW
- Sottocampo 7.2**
n. 87 strutture da 24 MF
n. 6 strutture da 12 MF
n. 90 stringhe da 24 MF
n. 6 inverter Huawei Sun 2000 215 KTL
n. 2160 MF da 610 Wp
Potenza installata: 1317.6 kWp
Potenza nominale: 1200 kW



Realizzazione di un impianto agrofotovoltaico denominato "SAN GIUSEPPE", con potenza di generazione pari a 109,653 MWp e potenza nominale pari a 98,400 MW posizionato a terra, sito nel Comune di Ramacca (CT) e Castel di Judica (CT)

Codice elaborato	Data	Livello progettazione	Emesso	Verificato	Approvato	REV.
19-RMCA-PD.19	GIU 2022	DEFINITIVO	ING. D. TOMARCHIO	ING. G. VICINO	ING. G. VICINO	

ELABORATO:
SCHEMA ELETTRICO UNIFILARE SEZIONE 1

TAVOLA: 2/11

Società Proponente: **BAS** Italy Quattordicesima Srl
BAS ITALY QUATTORDICESIMA S.R.L.
 Via Brescia 26
 20063 Cernusco sul Naviglio (MI)
 email: basitaly.quattordicesima@legalmail.it

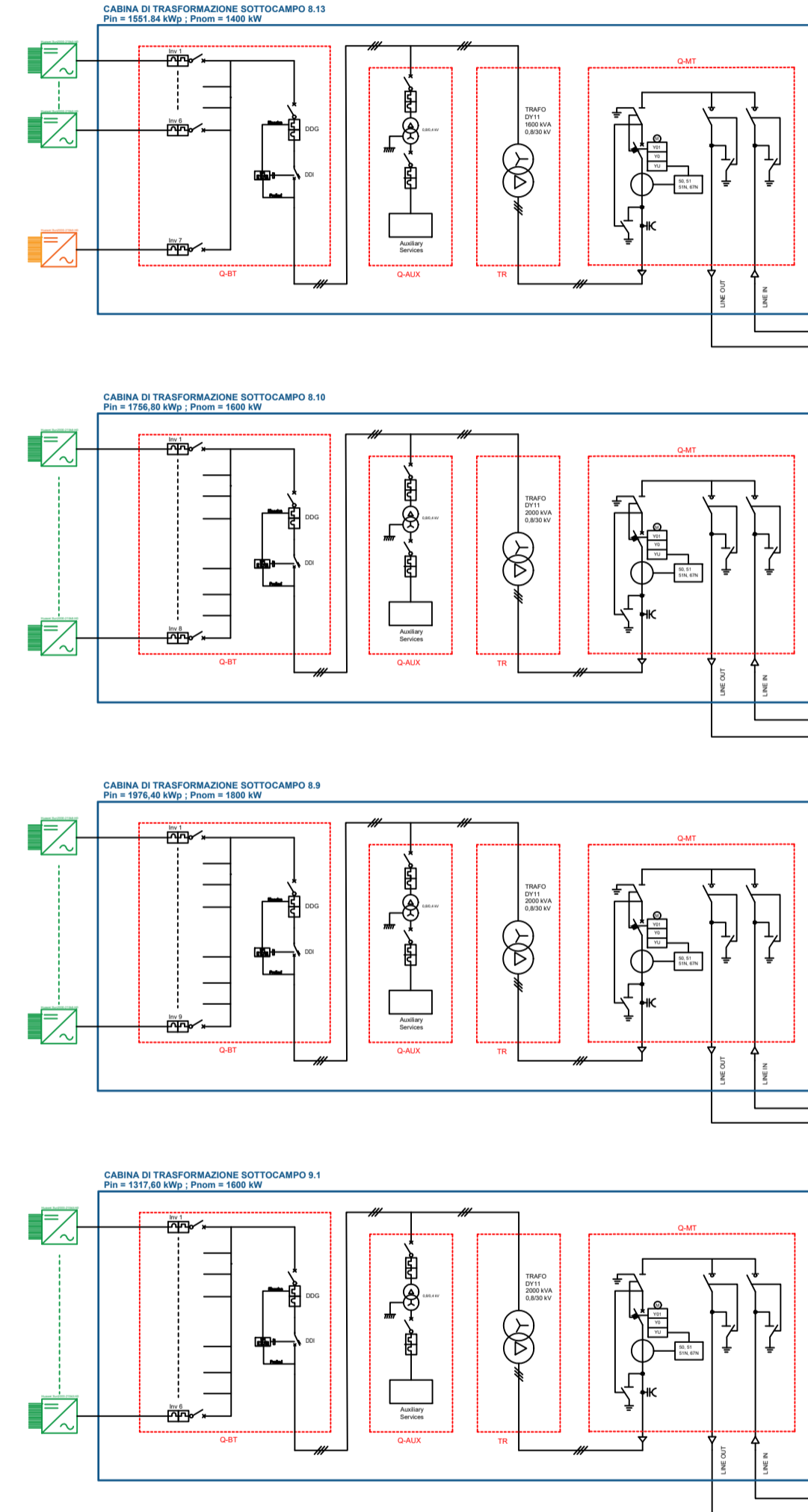
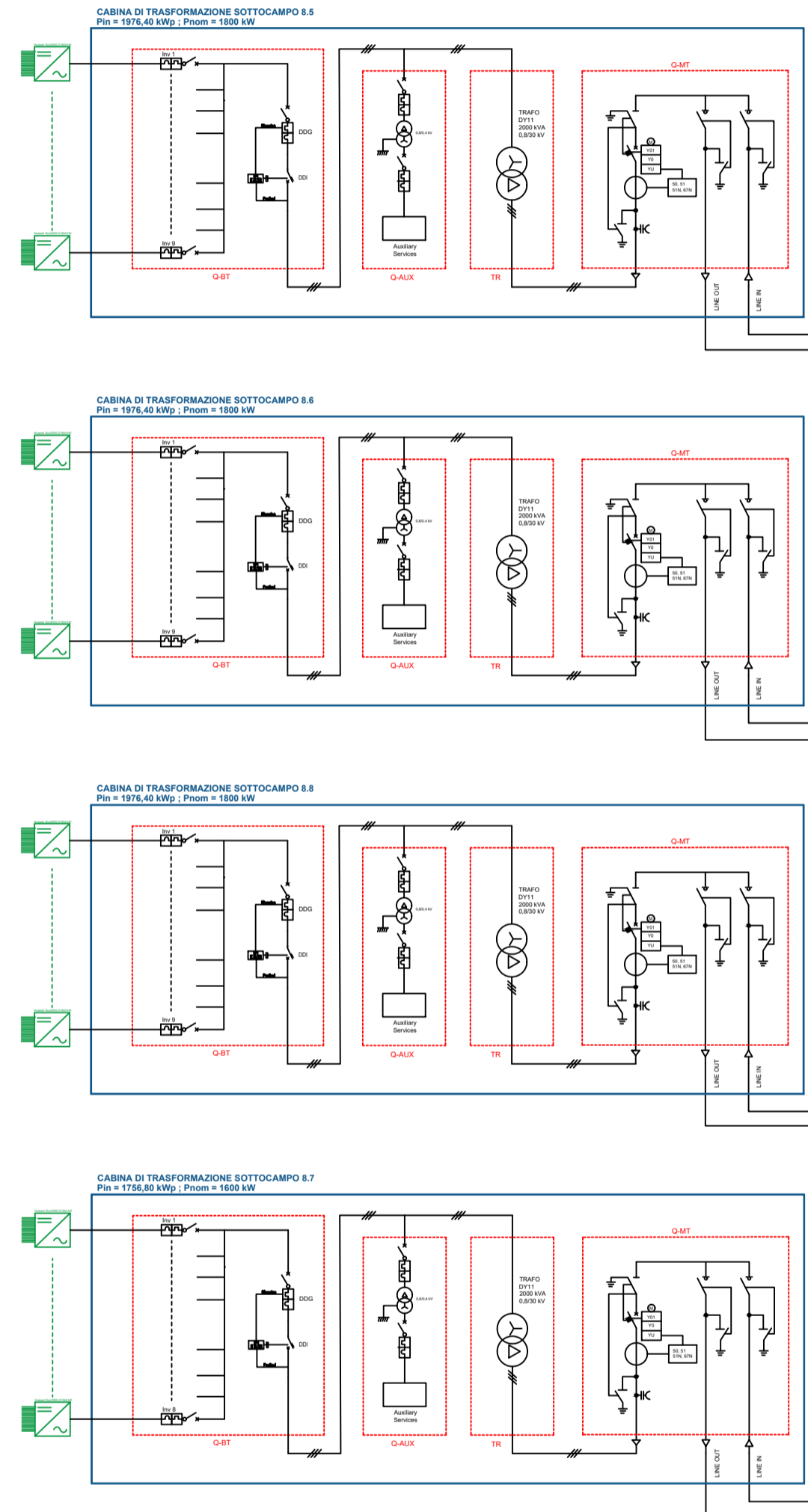
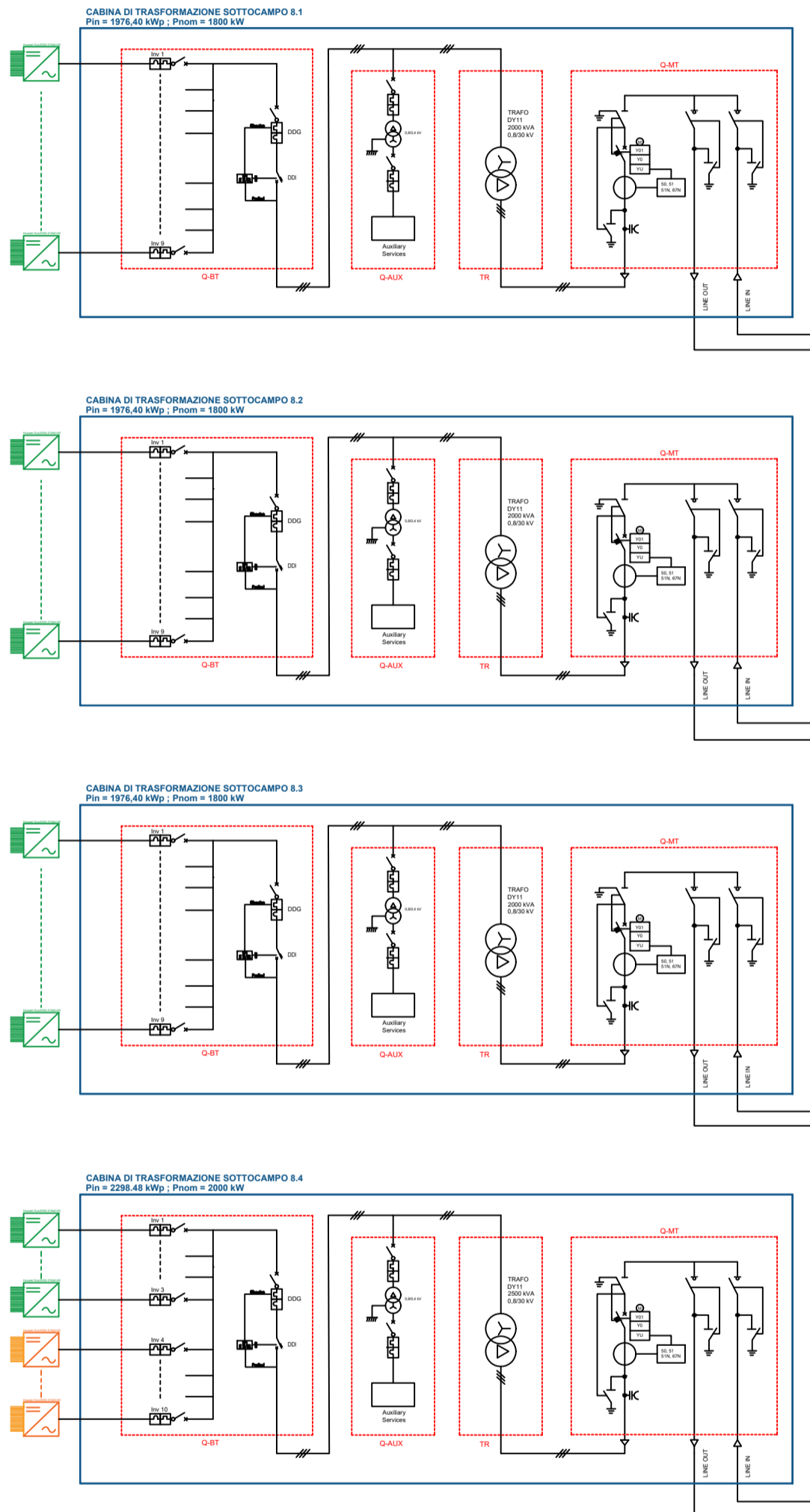
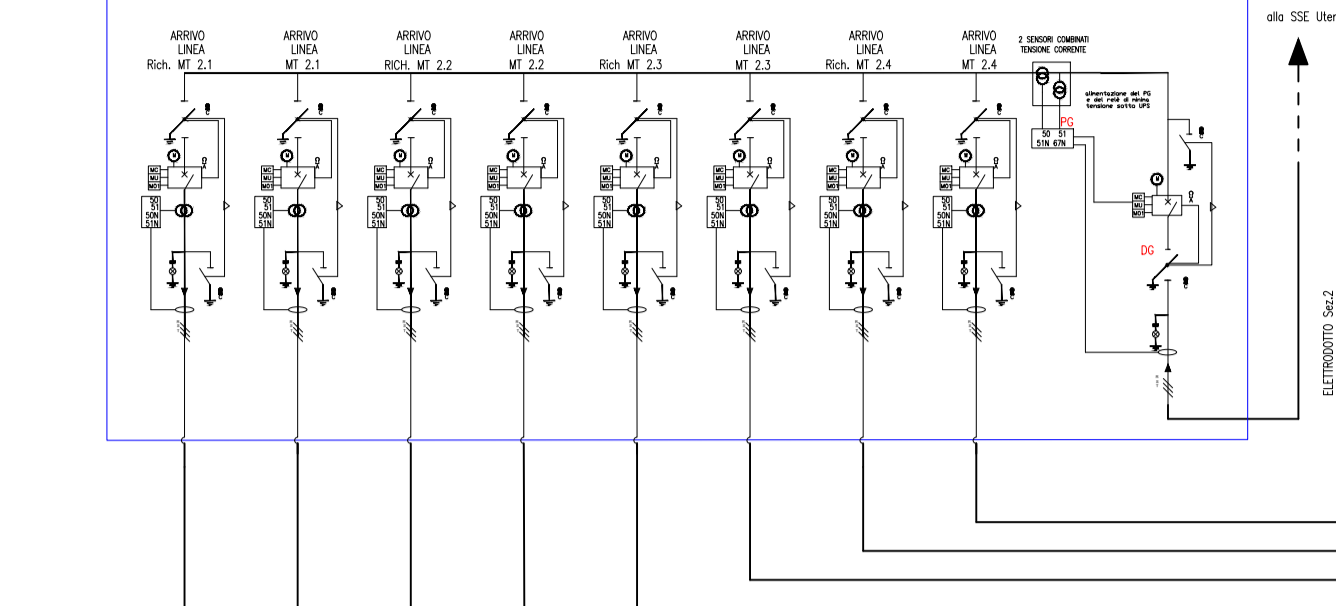
Timbri e firme:

Progettazione: **E-PRIMA**
E-PRIMA S.R.L.
 Via Manganelli 20/G
 95030 Nicolosi (CT)
 tel:095914116 - cell:3339533392
 email:info@e-prima.eu

Timbri e firme:

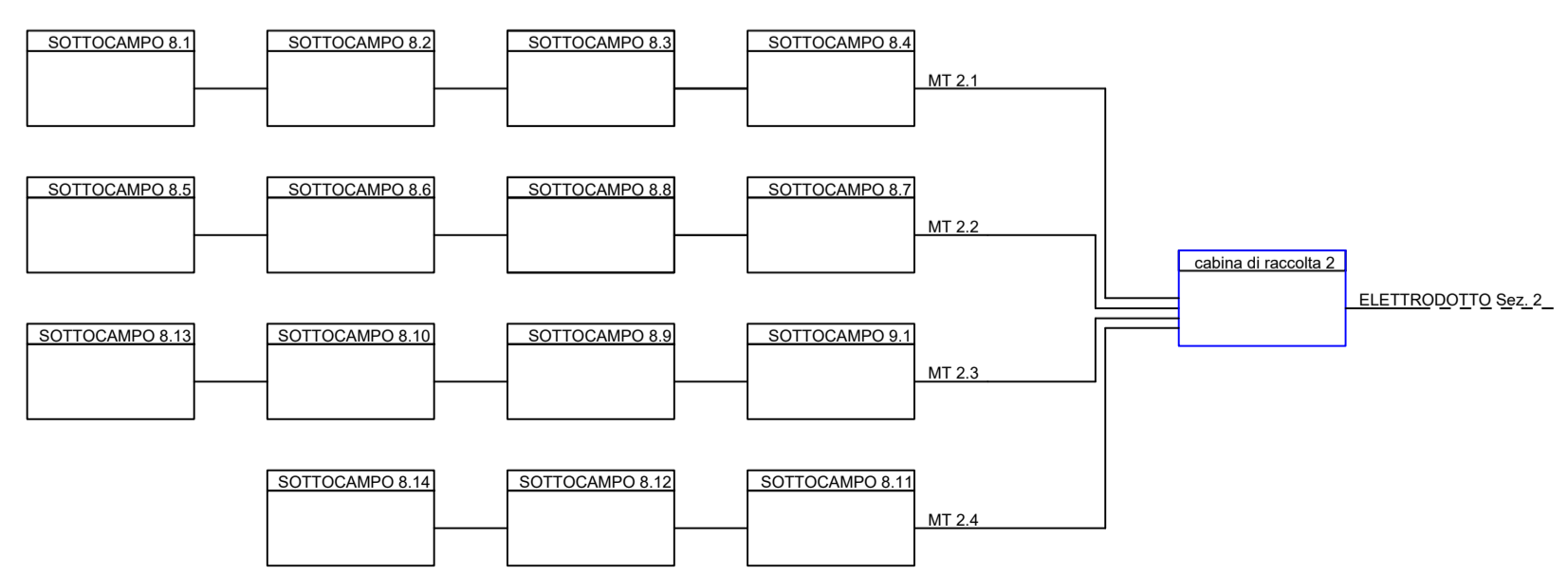
SCHEMA ELETTRICO UNIFILARE SEZIONE 2

CABINA DI RACCOLTA 2 P=25.200 MW



MT 2.4
Rich. MT 2.4

SCHEMA A BLOCCHI SEZIONE 2



CONFIGURAZIONE ELETTRICA SEZ 2

Potenza di generazione installata : 27,88920 MWp
Potenza nominale : 25,2 MW

- Sottocampo 8.1**
n. 128 strutture da 24 MF
n. 18 strutture da 12 MF
n. 135 stringhe da 24 MF
n. 9 inverter Huawei Sun 2000 215 KTL
n. 3240 MF da 610 Wp
Potenza installata: 1976.4 kWp
Potenza nominale: 1800 kW
- Sottocampo 8.2**
n. 133 strutture da 24 MF
n. 4 strutture da 12 MF
n. 135 stringhe da 24 MF
n. 9 inverter Huawei Sun 2000 215 KTL
n. 3240 MF da 610 Wp
Potenza installata: 1976.4 kWp
Potenza nominale: 1800 kW
- Sottocampo 8.3**
n. 130 strutture da 24 MF
n. 10 strutture da 12 MF
n. 135 stringhe da 24 MF
n. 9 inverter Huawei Sun 2000 215 KTL
n. 3240 MF da 610 Wp
Potenza installata: 1976.4 kWp
Potenza nominale: 1800 kW
- Sottocampo 8.4**
n. 152 strutture da 24 MF
n. 10 strutture da 12 MF
n. 157 stringhe da 24 MF
n. 10 inverter Huawei Sun 2000 215 KTL
n. 3240 MF da 610 Wp
Potenza installata: 2296.48 kWp
Potenza nominale: 2000 kW
- Sottocampo 8.5**
n. 132 strutture da 24 MF
n. 6 strutture da 12 MF
n. 135 stringhe da 24 MF
n. 7 inverter Huawei Sun 2000 215 KTL
n. 3240 MF da 610 Wp
Potenza installata: 1976.4 kWp
Potenza nominale: 1800 kW
- Sottocampo 8.6**
n. 132 strutture da 24 MF
n. 6 strutture da 12 MF
n. 135 stringhe da 24 MF
n. 9 inverter Huawei Sun 2000 215 KTL
n. 3240 MF da 610 Wp
Potenza installata: 1976.4 kWp
Potenza nominale: 1800 kW
- Sottocampo 8.7**
n. 119 strutture da 24 MF
n. 2 strutture da 12 MF
n. 120 stringhe da 24 MF
n. 8 inverter Huawei Sun 2000 215 KTL
n. 2880 MF da 610 Wp
Potenza installata: 1756.8 kWp
Potenza nominale: 1600 kW
- Sottocampo 8.8**
n. 128 strutture da 24 MF
n. 14 strutture da 12 MF
n. 135 stringhe da 24 MF
n. 9 inverter Huawei Sun 2000 215 KTL
n. 3240 MF da 610 Wp
Potenza installata: 1976.4 kWp
Potenza nominale: 1800 kW
- Sottocampo 8.9**
n. 132 strutture da 24 MF
n. 6 strutture da 12 MF
n. 135 stringhe da 24 MF
n. 9 inverter Huawei Sun 2000 215 KTL
n. 3240 MF da 610 Wp
Potenza installata: 1976.4 kWp
Potenza nominale: 1800 kW
- Sottocampo 8.10**
n. 114 strutture da 24 MF
n. 12 strutture da 12 MF
n. 120 stringhe da 24 MF
n. 8 inverter Huawei Sun 2000 215 KTL
n. 2880 MF da 610 Wp
Potenza installata: 1756.8 kWp
Potenza nominale: 1600 kW
- Sottocampo 8.11**
n. 114 strutture da 24 MF
n. 12 strutture da 12 MF
n. 120 stringhe da 24 MF
n. 8 inverter Huawei Sun 2000 215 KTL
n. 2880 MF da 610 Wp
Potenza installata: 1756.8 kWp
Potenza nominale: 1600 kW
- Sottocampo 8.12**
n. 115 strutture da 24 MF
n. 10 strutture da 12 MF
n. 120 stringhe da 24 MF
n. 8 inverter Huawei Sun 2000 215 KTL
n. 2880 MF da 610 Wp
Potenza installata: 1756.8 kWp
Potenza nominale: 1600 kW
- Sottocampo 8.13**
n. 101 strutture da 24 MF
n. 10 strutture da 12 MF
n. 106 stringhe da 24 MF
n. 7 inverter Huawei Sun 2000 215 KTL
n. 2544 MF da 610 Wp
Potenza installata: 1551.84 kWp
Potenza nominale: 1400 kW
- Sottocampo 8.14**
n. 122 strutture da 24 MF
n. 10 strutture da 12 MF
n. 127 stringhe da 24 MF
n. 9 inverter Huawei Sun 2000 215 KTL
n. 3048 MF da 610 Wp
Potenza installata: 1859.28 kWp
Potenza nominale: 1600 kW
- Sottocampo 9.1**
n. 86 strutture da 24 MF
n. 8 strutture da 12 MF
n. 90 stringhe da 24 MF
n. 6 inverter Huawei Sun 2000 215 KTL
n. 2160 MF da 610 Wp
Potenza installata: 1317.6 kWp
Potenza nominale: 1200 kW



Realizzazione di un impianto agrofotovoltaico denominato "SAN GIUSEPPE", con potenza di generazione pari a 109,653 MWp e potenza nominale pari a 98,400 MW posizionato a terra, sito nel Comune di Ramacca (CT) e Castel di Judica (CT)

Codice elaborato	Data	Livello progettazione	Emesso	Verificato	Approvato	REV.
19-RMCA-PD.19	GIU 2022	DEFINITIVO	ING. D. TOMARCHIO	ING. G. VICINO	ING. G. VICINO	

ELABORATO: SCHEMA ELETTRICO UNIFILARE SEZIONE 2 PARTE 1

TAVOLA: 3/11

Società Proponente: **BAS** Italy Quattordicesima Srl
 BAS ITALY QUATTORDICESIMA S.R.L.
 Via Brescia 26
 20063 Cernusco sul Naviglio (MI)
 email: basitaly.quattordicesima@legalmail.it

Timbri e firme:

Progettazione: **E-PRIMA**
 E-PRIMA S.R.L.
 Via Manganelli 20/G
 95030 Nicolosi (CT)
 tel:095914116 - cell:3339533392
 email:info@e-prima.eu

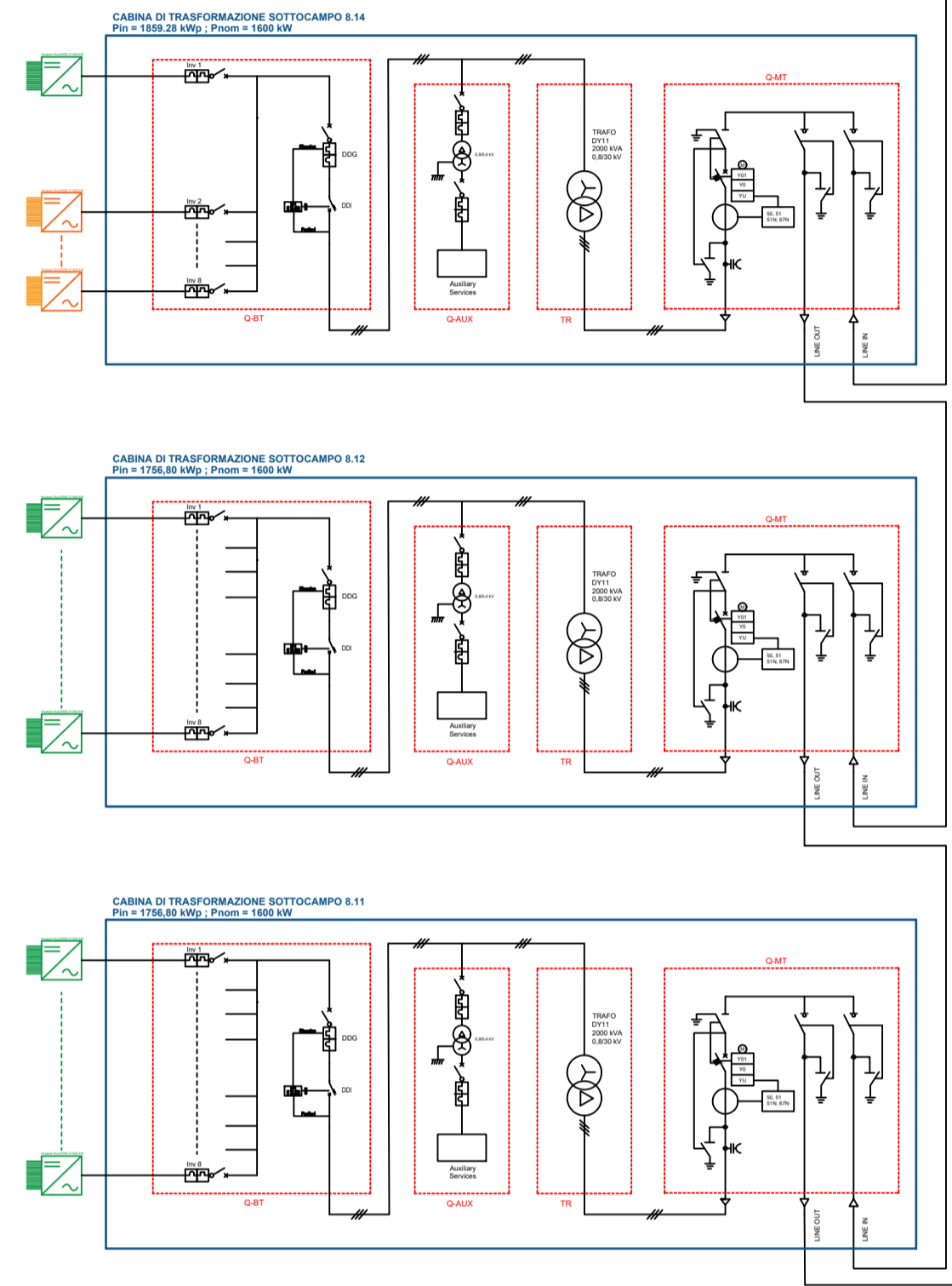
Timbri e firme:

ASSETTI DI ESERCIZIO POSSIBILI

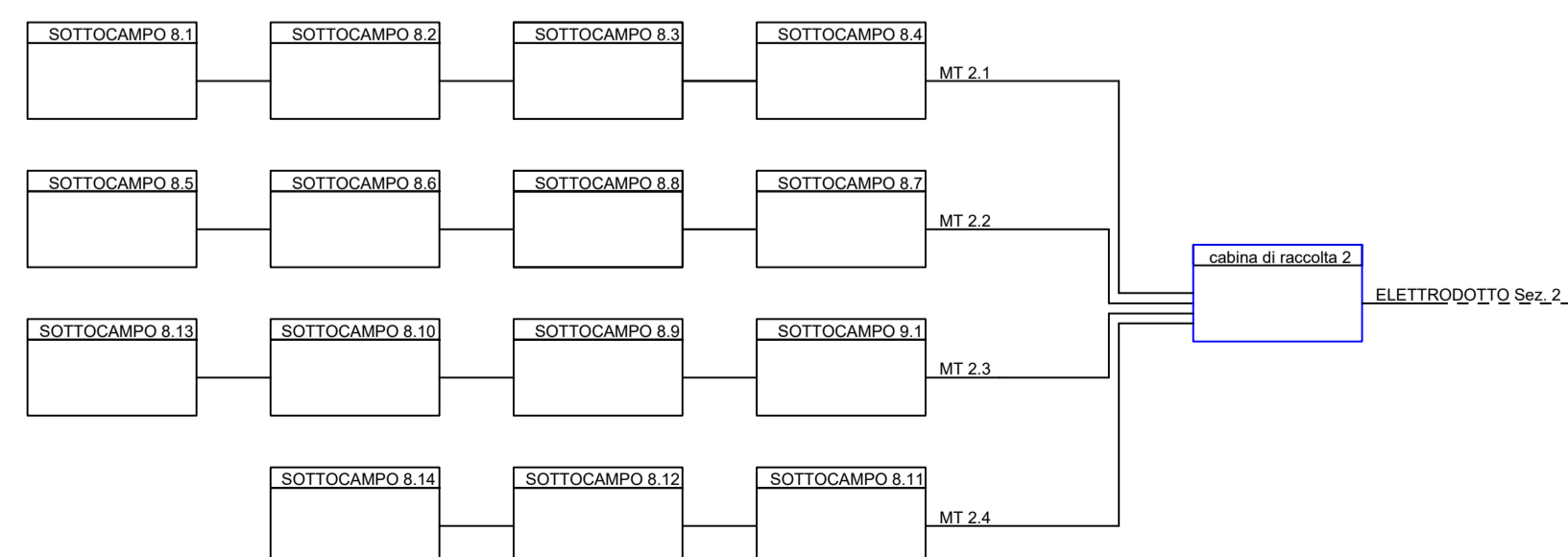
- Assetto 1**
Dispositivo generale e di interfaccia chiusi: i carichi dell'impianto sono alimentati dalla rete Enel e dal generatore fotovoltaico.
- Assetto 2**
Dispositivo generale chiuso e dispositivo di interfaccia aperti: i carichi dell'impianto sono alimentati solamente dalla rete Enel (caso di evento anomalo sul generatore fotovoltaico o di mancata produzione).
- Assetto 3**
Dispositivi generale e di interfaccia aperti: i carichi dell'impianto non sono alimentati (caso di mancanza di alimentazione su tutte e tre fasi della rete Enel)

SCHEMA ELETTRICO UNIFILARE SEZIONE 2

MT 2.4
Rich. MT 2.4



SCHEMA A BLOCCHI SEZIONE 2



CONFIGURAZIONE ELETTRICA SEZ 2

Potenza di generazione installata : 27,88920 MWp
Potenza nominale : 25,2 MW

<p>Sottocampo 8.1 n. 128 strutture da 24 MF n. 18 strutture da 12 MF n. 135 stringhe da 24 MF n. 9 inverter Huawei Sun 2000 215 KTL n. 3240 MF da 610 Wp Potenza installata: 1976.4 kWp Potenza nominale: 1800 kW</p>	<p>Sottocampo 8.9 n. 132 strutture da 24 MF n. 6 strutture da 12 MF n. 135 stringhe da 24 MF n. 9 inverter Huawei Sun 2000 215 KTL n. 3240 MF da 610 Wp Potenza installata: 1976.4 kWp Potenza nominale: 1800 kW</p>
<p>Sottocampo 8.2 n. 133 strutture da 24 MF n. 4 strutture da 12 MF n. 135 stringhe da 24 MF n. 9 inverter Huawei Sun 2000 215 KTL n. 3240 MF da 610 Wp Potenza installata: 1976.4 kWp Potenza nominale: 1800 kW</p>	<p>Sottocampo 8.10 n. 114 strutture da 24 MF n. 12 strutture da 12 MF n. 120 stringhe da 24 MF n. 8 inverter Huawei Sun 2000 215 KTL n. 2880 MF da 610 Wp Potenza installata: 1756.8 kWp Potenza nominale: 1600 kW</p>
<p>Sottocampo 8.3 n. 130 strutture da 24 MF n. 10 strutture da 12 MF n. 135 stringhe da 24 MF n. 9 inverter Huawei Sun 2000 215 KTL n. 3240 MF da 610 Wp Potenza installata: 1976.4 kWp Potenza nominale: 1800 kW</p>	<p>Sottocampo 8.11 n. 114 strutture da 24 MF n. 12 strutture da 12 MF n. 120 stringhe da 24 MF n. 8 inverter Huawei Sun 2000 215 KTL n. 2880 MF da 610 Wp Potenza installata: 1756.8 kWp Potenza nominale: 1600 kW</p>
<p>Sottocampo 8.4 n. 152 strutture da 24 MF n. 10 strutture da 12 MF n. 157 stringhe da 24 MF n. 10 inverter Huawei Sun 2000 215 KTL n. 3765 MF da 610 Wp Potenza installata: 2296.48 kWp Potenza nominale: 2000 kW</p>	<p>Sottocampo 8.12 n. 115 strutture da 24 MF n. 10 strutture da 12 MF n. 120 stringhe da 24 MF n. 8 inverter Huawei Sun 2000 215 KTL n. 2880 MF da 610 Wp Potenza installata: 1756.8 kWp Potenza nominale: 1600 kW</p>
<p>Sottocampo 8.5 n. 132 strutture da 24 MF n. 6 strutture da 12 MF n. 135 stringhe da 24 MF n. 9 inverter Huawei Sun 2000 215 KTL n. 3240 MF da 610 Wp Potenza installata: 1976.4 kWp Potenza nominale: 1800 kW</p>	<p>Sottocampo 8.13 n. 101 strutture da 24 MF n. 10 strutture da 12 MF n. 106 stringhe da 24 MF n. 7 inverter Huawei Sun 2000 215 KTL n. 2544 MF da 610 Wp Potenza installata: 1551.84 kWp Potenza nominale: 1400 kW</p>
<p>Sottocampo 8.6 n. 132 strutture da 24 MF n. 6 strutture da 12 MF n. 135 stringhe da 24 MF n. 9 inverter Huawei Sun 2000 215 KTL n. 3240 MF da 610 Wp Potenza installata: 1976.4 kWp Potenza nominale: 1800 kW</p>	<p>Sottocampo 8.14 n. 122 strutture da 24 MF n. 10 strutture da 12 MF n. 127 stringhe da 24 MF n. 9 inverter Huawei Sun 2000 215 KTL n. 3048 MF da 610 Wp Potenza installata: 1859.28 kWp Potenza nominale: 1600 kW</p>
<p>Sottocampo 8.7 n. 119 strutture da 24 MF n. 2 strutture da 12 MF n. 120 stringhe da 24 MF n. 8 inverter Huawei Sun 2000 215 KTL n. 2880 MF da 610 Wp Potenza installata: 1756.8 kWp Potenza nominale: 1600 kW</p>	<p>Sottocampo 9.1 n. 86 strutture da 24 MF n. 8 strutture da 12 MF n. 90 stringhe da 24 MF n. 6 inverter Huawei Sun 2000 215 KTL n. 2160 MF da 610 Wp Potenza installata: 1317.6 kWp Potenza nominale: 1200 kW</p>
<p>Sottocampo 8.8 n. 128 strutture da 24 MF n. 14 strutture da 12 MF n. 135 stringhe da 24 MF n. 9 inverter Huawei Sun 2000 215 KTL n. 3240 MF da 610 Wp Potenza installata: 1976.4 kWp Potenza nominale: 1800 kW</p>	



Realizzazione di un impianto agrofotovoltaico denominato "SAN GIUSEPPE", con potenza di generazione pari a 109,653 MWp e potenza nominale pari a 98,400 MW posizionato a terra, sito nel Comune di Ramacca (CT) e Castel di Judica (CT)

Codice elaborato	Data	Livello progettazione	Emesso	Verificato	Approvato	REV.
19-RMCA-PD.19	GIU 2022	DEFINITIVO	ING. D. TOMARCHIO	ING. G. VICINO	ING. G. VICINO	

ELABORATO:
SEZIONE SCHEMA ELETTRICO UNIFILARE SEZIONE 2

TAVOLA: 4/11

Società Proponente: **BAS** Italy Quattordicesima Srl
Timbri e firme:

BAS
Italy Quattordicesima Srl
BAS ITALY QUATTORDICESIMA S.R.L.
Via Brescia 26
20063 Cernusco sul Naviglio (MI)
email: basitaly.quattordicesima@legalmail.it

Progettazione: **E-PRIMA**
Timbri e firme:

E-PRIMA
E-PRIMA S.R.L.
Via Manganelli 20/G
95030 Nicolosi (CT)
tel:095914116 - cell:3339533392
email:info@e-prima.eu

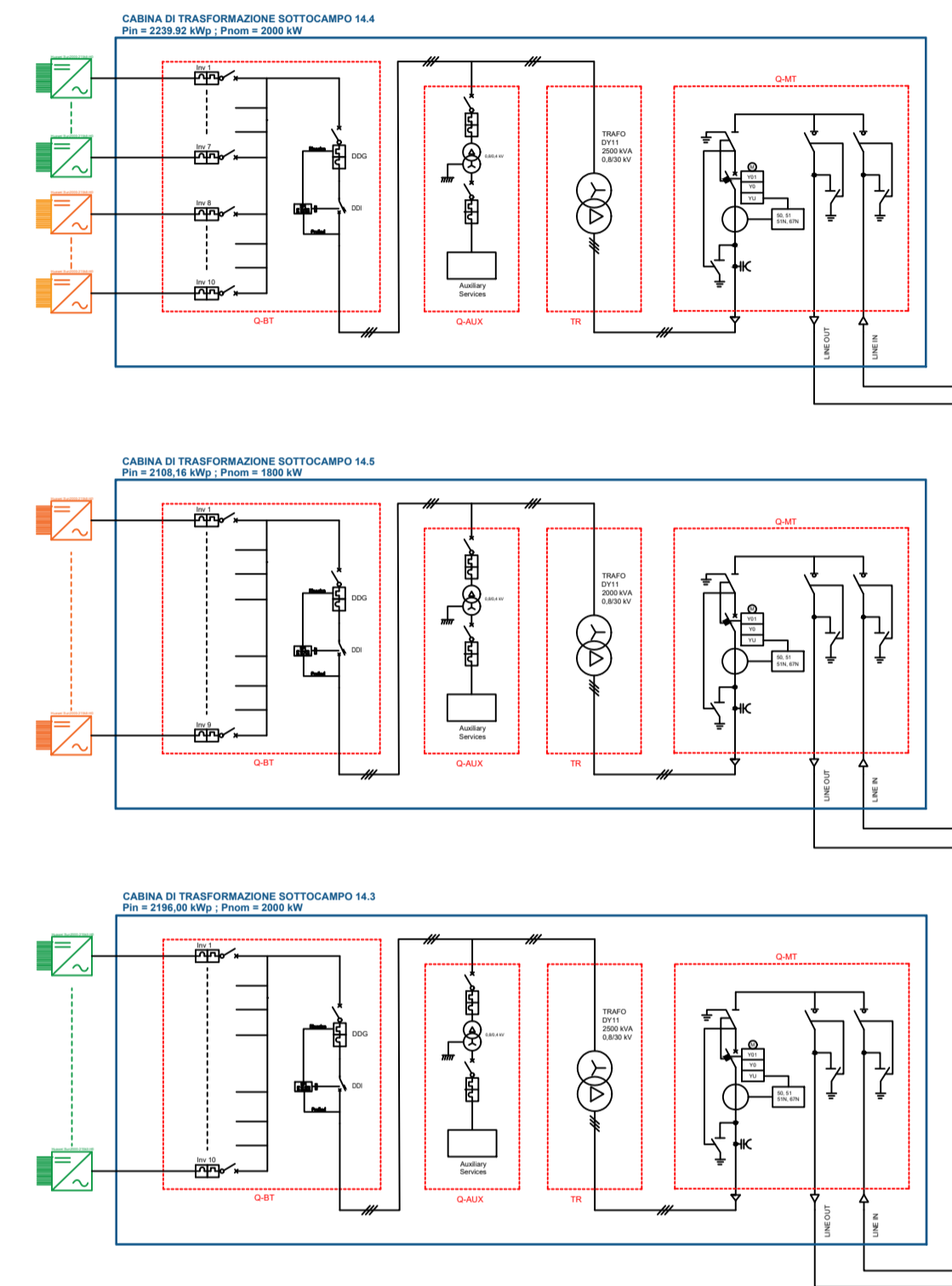
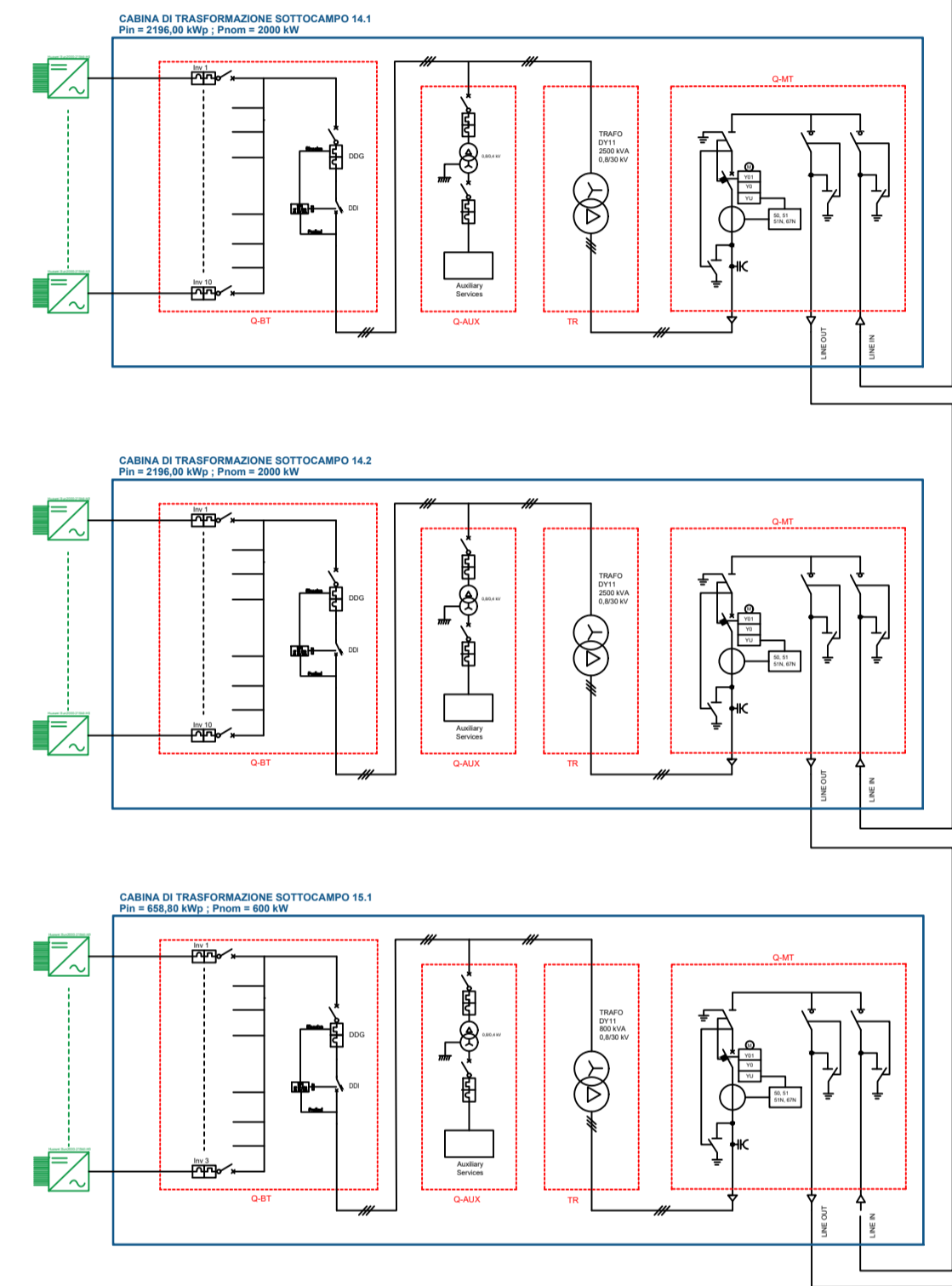
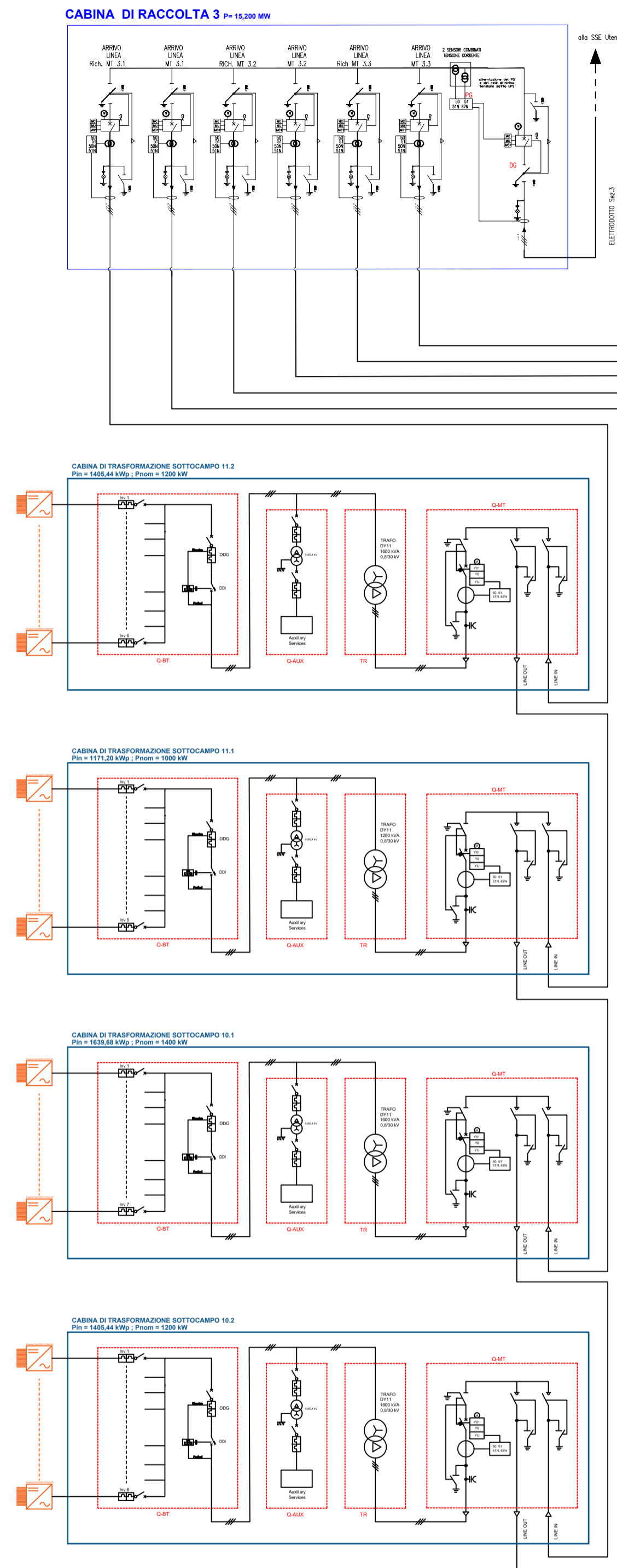
ASSETTI DI ESERCIZIO POSSIBILI

Assetto 1
Dispositivo generale e di interfaccia chiusi: i carichi dell'impianto sono alimentati dalla rete Enel e dal generatore fotovoltaico.

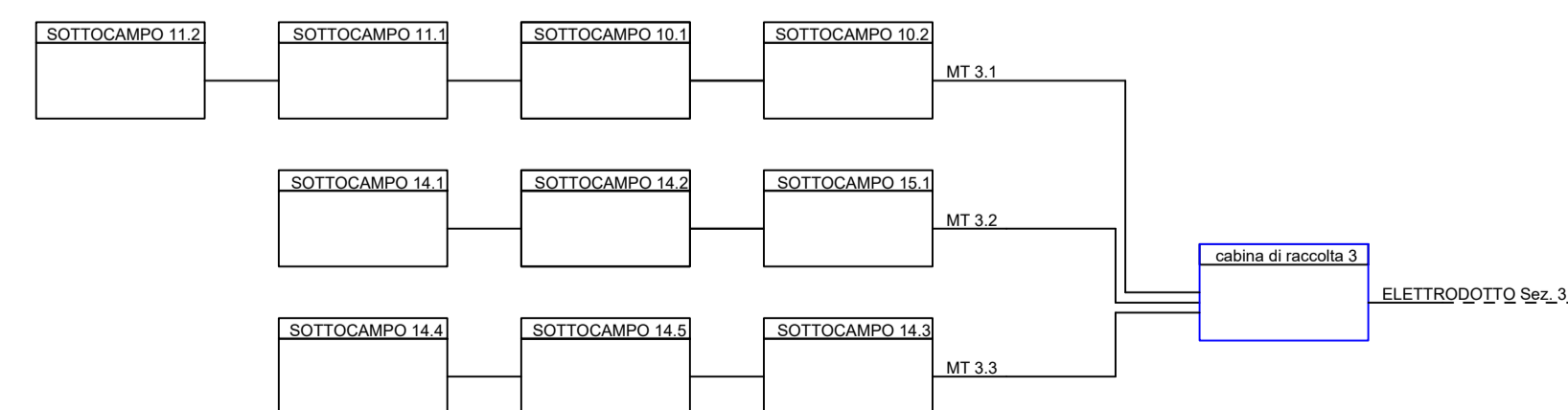
Assetto 2
Dispositivo generale chiuso e dispositivo di interfaccia aperti: i carichi dell'impianto sono alimentati solamente dalla rete Enel (caso di evento anomalo sul generatore fotovoltaico o di mancata produzione).

Assetto 3
Dispositivi generale e di interfaccia aperti: i carichi dell'impianto non sono alimentati (caso di mancanza di alimentazione su tutte e tre fasi della rete Enel)

SCHEMA ELETTRICO UNIFILARE SEZIONE 3



SCHEMA A BLOCCHI SEZIONE 3



CONFIGURAZIONE ELETTRICA SEZ 3

Potenza di generazione installata : 17,21664 MWp
Potenza nominale : 15,2 MW

Sottocampo 10.1
n.112 strutture da 24 MF
n.112 stringhe da 24 MF
n. 7 inverter Huawei Sun 2000 215 KTL
n. 2688 MF da 610 Wp
Potenza installata: 1639.68 kWp
Potenza nominale: 1400 kW

Sottocampo 14.2
n. 146 strutture da 24 MF
n. 8 strutture da 12 MF
n. 150 stringhe da 24 MF
n. 10 inverter Huawei Sun 2000 215 KTL
n. 3600 MF da 610 Wp
Potenza installata: 2196 kWp
Potenza nominale: 2000 kW

Sottocampo 10.2
n.93 strutture da 24 MF
n. 6 strutture da 12 MF
n.96 stringhe da 24 MF
n. 6 inverter Huawei Sun 2000 215 KTL
n. 2304 MF da 610 Wp
Potenza installata: 1405.44 kWp
Potenza nominale: 1200 kW

Sottocampo 14.3
n.136 strutture da 24 MF
n. 28 strutture da 12 MF
n.153 stringhe da 24 MF
n. 10 inverter Huawei Sun 2000 215 KTL
n. 3600 MF da 610 Wp
Potenza installata: 2196 kWp
Potenza nominale: 2000 kW

Sottocampo 11.1
n.75 strutture da 24 MF
n.10 strutture da 12 MF
n. 80 stringhe da 24 MF
n. 5 inverter Huawei Sun 2000 215 KTL
n. 1920 MF da 610 Wp
Potenza installata: 1171.2 kWp
Potenza nominale: 1000 kW

Sottocampo 14.4
n.145 strutture da 24 MF
n. 16 strutture da 12 MF
n.153 stringhe da 24 MF
n. 10 inverter Huawei Sun 2000 215 KTL
n. 3672 MF da 610 Wp
Potenza installata: 2239.92 kWp
Potenza nominale: 2000 kW

Sottocampo 11.2
n. 91 strutture da 24 MF
n. 10 strutture da 12 MF
n. 96 stringhe da 24 MF
n. 6 inverter Huawei Sun 2000 215 KTL
n. 2304 MF da 610 Wp
Potenza installata: 1405.44 kWp
Potenza nominale: 1200 kW

Sottocampo 14.5
n.137 strutture da 24 MF
n. 14 strutture da 12 MF
n. 144 stringhe da 24 MF
n. 9 inverter Huawei Sun 2000 215 KTL
n. 3456 MF da 610 Wp
Potenza installata: 2108.16 kWp
Potenza nominale: 1800 kW

Sottocampo 14.1
n. 146 strutture da 24 MF
n. 8 strutture da 12 MF
n. 150 stringhe da 24 MF
n. 10 inverter Huawei Sun 2000 215 KTL
n. 3600 MF da 610 Wp
Potenza installata: 2196 kWp
Potenza nominale: 2000 kW

Sottocampo 15.1
n. 39 strutture da 24 MF
n. 12 strutture da 12 MF
n. 45 stringhe da 24 MF
n. 3 inverter Huawei Sun 2000 215 KTL
n. 1080 MF da 610 Wp
Potenza installata: 658.8 kWp
Potenza nominale: 600 kW



Realizzazione di un impianto agrofotovoltaico denominato "SAN GIUSEPPE", con potenza di generazione pari a 109,653 MWp e potenza nominale pari a 98,400 MW posizionato a terra, sito nel Comune di Ramacca (CT) e Castel di Judica (CT)

Codice elaborato	Data	Livello progettazione	Emesso	Verificato	Approvato	REV.
19-RMCA-PD.19	GIU 2022	DEFINITIVO	ING. D. TOMARCHIO	ING. G. VICINO	ING. G. VICINO	

ELABORATO:
SCHEMA ELETTRICO UNIFILARE SEZIONE 3

TAVOLA: 5/11

Società Proponente: **BAS** Italy Quattordicesima Srl
Timbri e firme:

BAS
Italy Quattordicesima Srl
BAS ITALY QUATTORDICESIMA S.R.L.
Via Brescia 26
20063 Cernusco sul Naviglio (MI)
email: basitaly.quattordicesima@legalmail.it

Progettazione: **E-PRIMA**
Timbri e firme:

E-PRIMA
E-PRIMA S.R.L.
Via Manganelli 20/G
95030 Nicolosi (CT)
tel:095914116 - cell:3339533392
email:info@e-prima.eu

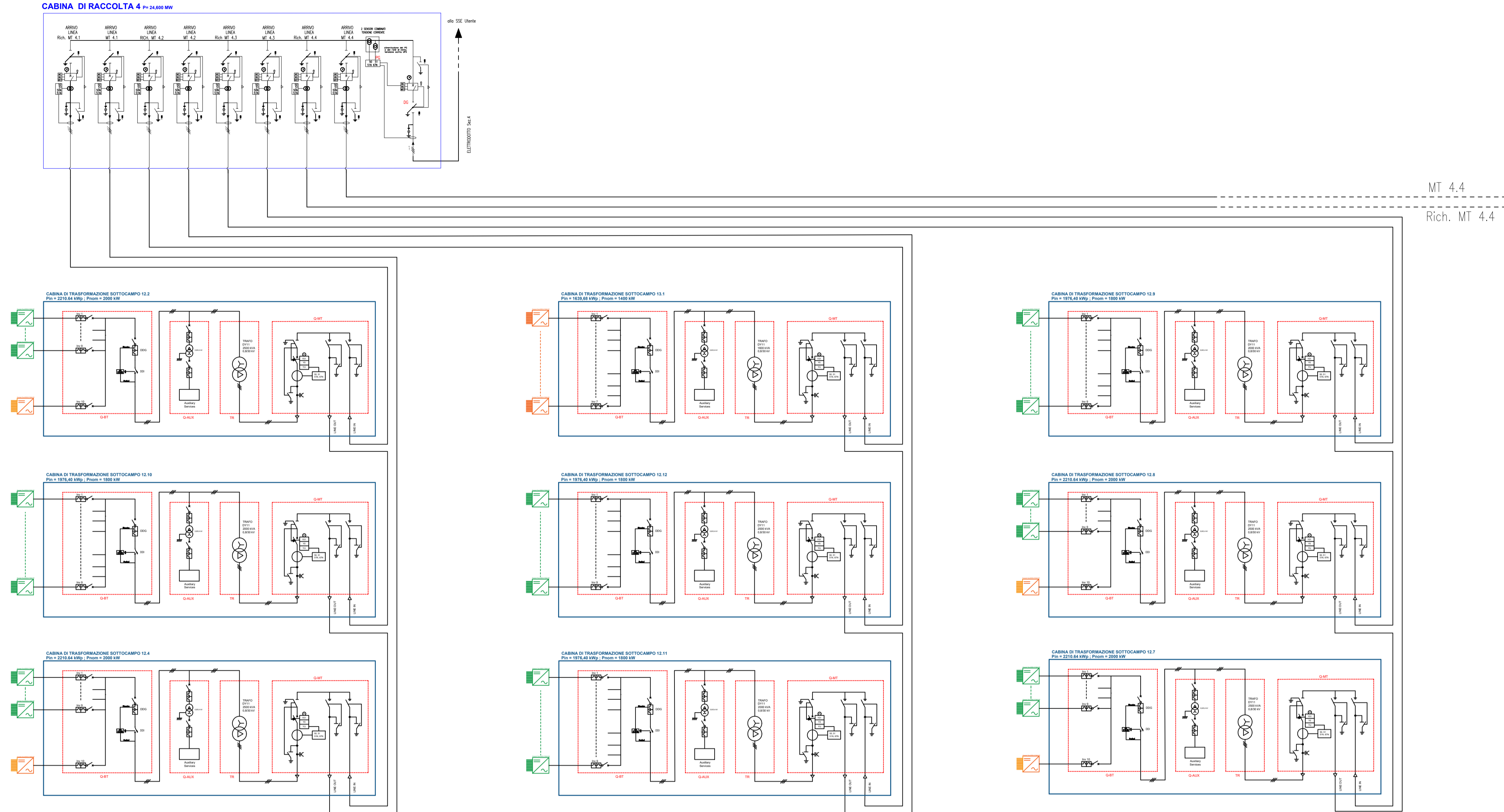
ASSETTI DI ESERCIZIO POSSIBILI

Assetto 1
Dispositivo generale e di interfaccia chiusi: i carichi dell'impianto sono alimentati dalla rete Enel e dal generatore fotovoltaico.

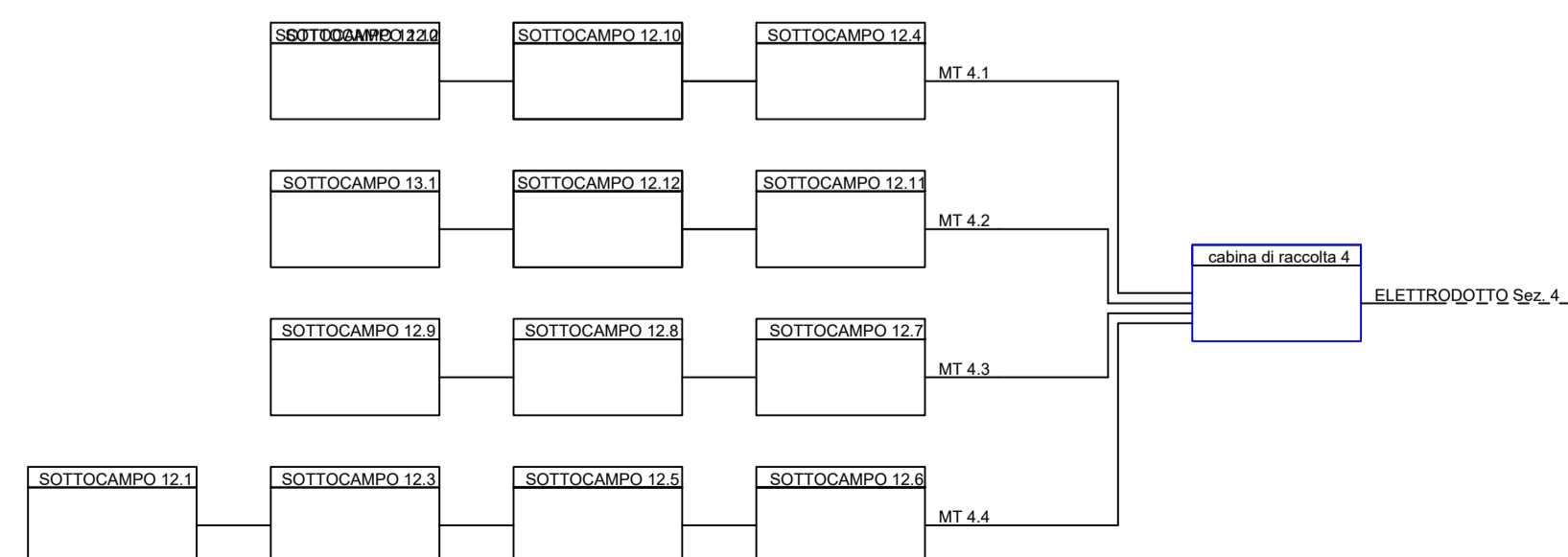
Assetto 2
Dispositivo generale chiuso e dispositivo di interfaccia aperti: i carichi dell'impianto sono alimentati solamente dalla rete Enel (caso di evento anomalo sul generatore fotovoltaico o di mancata produzione).

Assetto 3
Dispositivi generale e di interfaccia aperti: i carichi dell'impianto non sono alimentati (caso di mancanza di alimentazione su tutte e tre fasi della rete Enel)

SCHEMA ELETTRICO UNIFILARE SEZIONE 4



SCHEMA A BLOCCHI SEZIONE 4



CONFIGURAZIONE ELETTRICA SEZ 4

Potenza di generazione installata : 27,23040 MWp
Potenza nominale : 24,6 MW

- Sottocampo 12.1**
n.142 strutture da 24 MF
n. 18 strutture da 12 MF
n.151 stringhe da 24 MF
n. 10 inverter Huawei Sun 2000 215 KTL
n. 3624 MF da 610 Wp
Potenza installata: 2210.64 kWp
Potenza nominale: 2000 kW
- Sottocampo 12.2**
n.147 strutture da 24 MF
n. 8 strutture da 12 MF
n.151 stringhe da 24 MF
n. 10 inverter Huawei Sun 2000 215 KTL
n. 3624 MF da 610 Wp
Potenza installata: 2210.64 kWp
Potenza nominale: 2000 kW
- Sottocampo 12.3**
n.144 strutture da 24 MF
n. 14 strutture da 12 MF
n.151 stringhe da 24 MF
n. 10 inverter Huawei Sun 2000 215 KTL
n. 3624 MF da 610 Wp
Potenza installata: 2210.64 kWp
Potenza nominale: 2000 kW
- Sottocampo 12.4**
n.150 strutture da 24 MF
n. 2 strutture da 12 MF
n.151 stringhe da 24 MF
n. 10 inverter Huawei Sun 2000 215 KTL
n. 3624 MF da 610 Wp
Potenza installata: 2210.64 kWp
Potenza nominale: 2000 kW
- Sottocampo 12.5**
n.148 strutture da 24 MF
n. 6 strutture da 12 MF
n.151 stringhe da 24 MF
n. 10 inverter Huawei Sun 2000 215 KTL
n. 3624 MF da 610 Wp
Potenza installata: 2210.64 kWp
Potenza nominale: 2000 kW
- Sottocampo 12.6**
n.150 strutture da 24 MF
n. 2 strutture da 12 MF
n.151 stringhe da 24 MF
n. 10 inverter Huawei Sun 2000 215 KTL
n. 3624 MF da 610 Wp
Potenza installata: 2210.64 kWp
Potenza nominale: 2000 kW
- Sottocampo 12.7**
n.151 strutture da 24 MF
n. 151 stringhe da 24 MF
n. 10 inverter Huawei Sun 2000 215 KTL
n. 3624 MF da 610 Wp
Potenza installata: 2210.64 kWp
Potenza nominale: 2000 kW
- Sottocampo 12.8**
n.151 strutture da 24 MF
n. 151 stringhe da 24 MF
n. 10 inverter Huawei Sun 2000 215 KTL
n. 3624 MF da 610 Wp
Potenza installata: 2210.64 kWp
Potenza nominale: 2000 kW
- Sottocampo 12.9**
n.135 strutture da 24 MF
n.135 stringhe da 24 MF
n. 9 inverter Huawei Sun 2000 215 KTL
n. 3240 MF da 610 Wp
Potenza installata: 1976.40 kWp
Potenza nominale: 1800 kW
- Sottocampo 12.10**
n.130 strutture da 24 MF
n. 10 strutture da 12 MF
n.135 stringhe da 24 MF
n. 9 inverter Huawei Sun 2000 215 KTL
n. 3240 MF da 610 Wp
Potenza installata: 1976.4 kWp
Potenza nominale: 1800 kW
- Sottocampo 12.11**
n.131 strutture da 24 MF
n. 8 strutture da 12 MF
n.135 stringhe da 24 MF
n. 9 inverter Huawei Sun 2000 215 KTL
n. 3240 MF da 610 Wp
Potenza installata: 1976.4 kWp
Potenza nominale: 1800 kW
- Sottocampo 12.12**
n.127 strutture da 24 MF
n. 16 strutture da 12 MF
n.135 stringhe da 24 MF
n. 9 inverter Huawei Sun 2000 215 KTL
n. 3240 MF da 610 Wp
Potenza installata: 1976.4 kWp
Potenza nominale: 1800 kW
- Sottocampo 13.1**
n. 109 strutture da 24 MF
n. 6 strutture da 12 MF
n. 112 stringhe da 24 MF
n. 7 inverter Huawei Sun 2000 215 KTL
n. 2688 MF da 610 Wp
Potenza installata: 1639.68 kWp
Potenza nominale: 1800 kW



Realizzazione di un impianto agrofotovoltaico denominato "SAN GIUSEPPE", con potenza di generazione pari a 109,653 MWp e potenza nominale pari a 98,400 MW posizionato a terra, sito nel Comune di Ramacca (CT) e Castel di Judica (CT)

Codice elaborato	Data	Livello progettazione	Emesso	Verificato	Approvato	REV.
19-RMCA-PD.19	GIU 2022	DEFINITIVO	ING. D. TOMARCHIO	ING. G. VICINO	ING. G. VICINO	

ELABORATO: SCHEMA ELETTRICO UNIFILARE SEZIONE 4 PARTE 1

TAVOLA: 6/11

Società Proponente: **BAS** Italy Quattordicesima Srl
Timbri e firme:

BAS
Italy Quattordicesima Srl
BAS ITALY QUATTORDICESIMA S.R.L.
Via Brescia 26
20063 Cernusco sul Naviglio (MI)
email: basitaly.quattordicesima@legalmail.it

Progettazione: **E-PRIMA**
Timbri e firme:

E-PRIMA
E-PRIMA S.R.L.
Via Manganelli 20/G
95030 Nicolosi (CT)
tel:095914116 - cell:3339533392
email:info@e-prima.eu

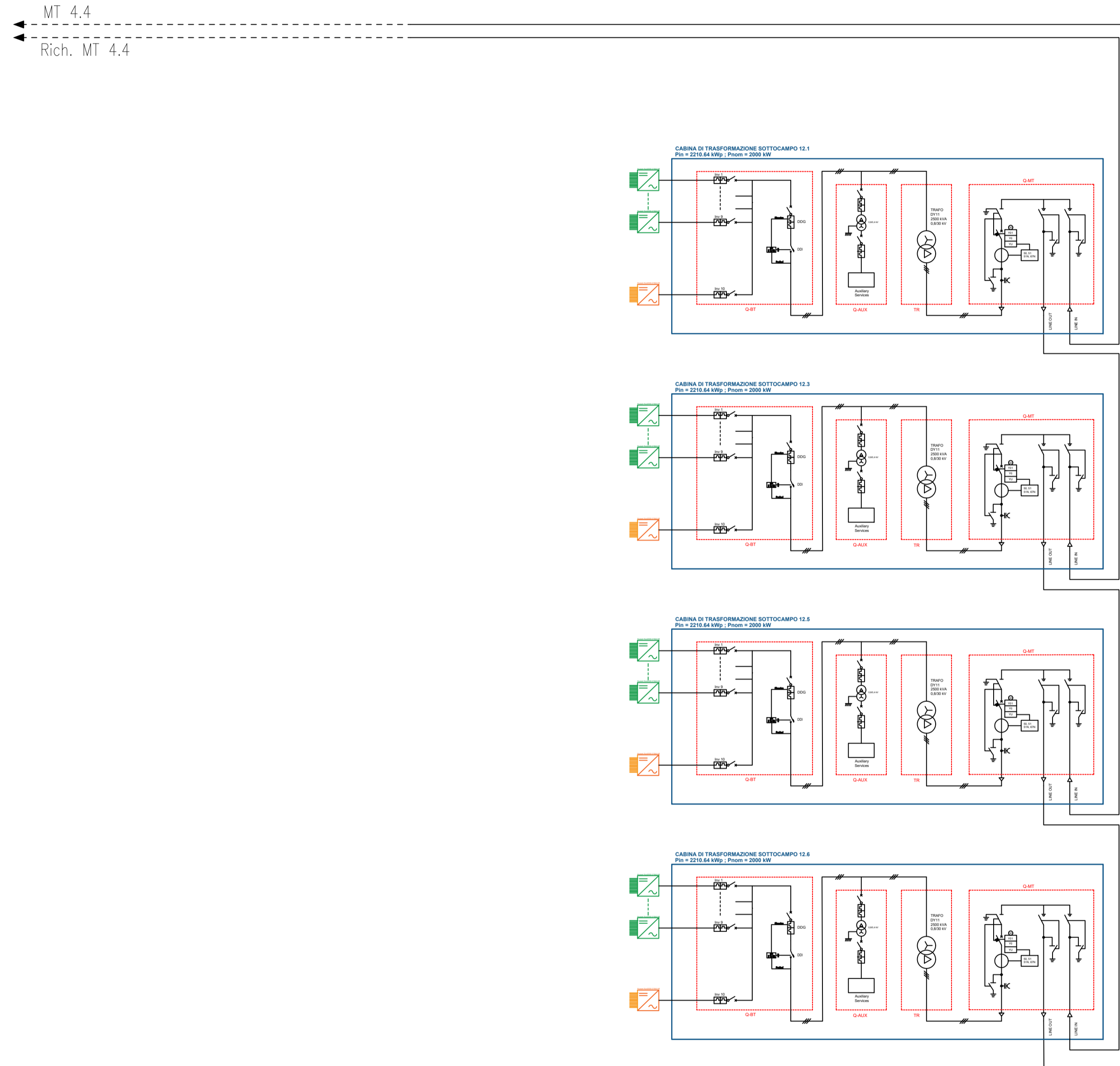
ASSETTI DI ESERCIZIO POSSIBILI

Assetto 1
Dispositivo generale e di interfaccia chiusi: i carichi dell'impianto sono alimentati dalla rete Enel e dal generatore fotovoltaico.

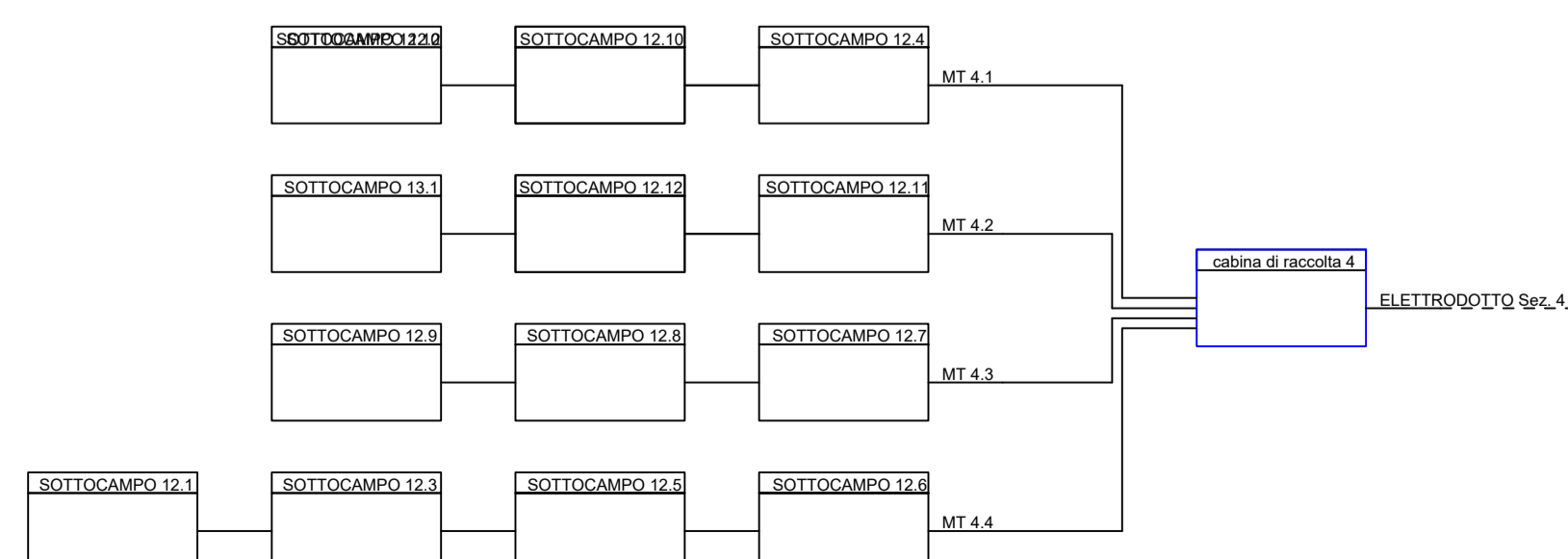
Assetto 2
Dispositivo generale chiuso e dispositivo di interfaccia aperti: i carichi dell'impianto sono alimentati solamente dalla rete Enel (caso di evento anomalo sul generatore fotovoltaico o di mancata produzione).

Assetto 3
Dispositivi generale e di interfaccia aperti: i carichi dell'impianto non sono alimentati (caso di mancanza di alimentazione su tutte e tre fasi della rete Enel)

SCHEMA ELETTRICO UNIFILARE SEZIONE 4



SCHEMA A BLOCCHI SEZIONE 4



ASSETTI DI ESERCIZIO POSSIBILI

- Assetto 1**
Dispositivo generale e di interfaccia chiusi: i carichi dell'impianto sono alimentati dalla rete Enel e dal generatore fotovoltaico.
- Assetto 2**
Dispositivo generale chiuso e dispositivo di interfaccia aperti: i carichi dell'impianto sono alimentati solamente dalla rete Enel (caso di evento anomalo sul generatore fotovoltaico o di mancata produzione).
- Assetto 3**
Dispositivi generale e di interfaccia aperti: i carichi dell'impianto non sono alimentati (caso di mancanza di alimentazione su tutte e tre fasi della rete Enel)

CONFIGURAZIONE ELETTRICA SEZ 4

Potenza di generazione installata : **27,23040 MWp**
Potenza nominale : **24,6 MW**

- Sottocampo 12.1**
n.142 strutture da 24 MF
n. 18 strutture da 12 MF
n.151 stringhe da 24 MF
n. 10 inverter Huawei Sun 2000 215 KTL
n. 3624 MF da 610 Wp
Potenza installata: 2210.64 kWp
Potenza nominale: 2000 kW
- Sottocampo 12.2**
n.147 strutture da 24 MF
n. 8 strutture da 12 MF
n.151 stringhe da 24 MF
n. 10 inverter Huawei Sun 2000 215 KTL
n. 3624 MF da 610 Wp
Potenza installata: 2210.64 kWp
Potenza nominale: 2000 kW
- Sottocampo 12.3**
n.144 strutture da 24 MF
n. 14 strutture da 12 MF
n.151 stringhe da 24 MF
n. 10 inverter Huawei Sun 2000 215 KTL
n. 3624 MF da 610 Wp
Potenza installata: 2210.64 kWp
Potenza nominale: 2000 kW
- Sottocampo 12.4**
n.150 strutture da 24 MF
n. 2 strutture da 12 MF
n.151 stringhe da 24 MF
n. 10 inverter Huawei Sun 2000 215 KTL
n. 3624 MF da 610 Wp
Potenza installata: 2210.64 kWp
Potenza nominale: 2000 kW
- Sottocampo 12.5**
n.148 strutture da 24 MF
n. 6 strutture da 12 MF
n.151 stringhe da 24 MF
n. 10 inverter Huawei Sun 2000 215 KTL
n. 3624 MF da 610 Wp
Potenza installata: 2210.64 kWp
Potenza nominale: 2000 kW
- Sottocampo 12.6**
n.150 strutture da 24 MF
n. 2 strutture da 12 MF
n.151 stringhe da 24 MF
n. 10 inverter Huawei Sun 2000 215 KTL
n. 3624 MF da 610 Wp
Potenza installata: 2210.64 kWp
Potenza nominale: 2000 kW
- Sottocampo 12.7**
n.151 strutture da 24 MF
n.151 stringhe da 24 MF
n. 10 inverter Huawei Sun 2000 215 KTL
n. 3624 MF da 610 Wp
Potenza installata: 2210.64 kWp
Potenza nominale: 2000 kW
- Sottocampo 12.8**
n.151 strutture da 24 MF
n.151 stringhe da 24 MF
n. 10 inverter Huawei Sun 2000 215 KTL
n. 3624 MF da 610 Wp
Potenza installata: 2210.64 kWp
Potenza nominale: 2000 kW
- Sottocampo 12.9**
n.135 strutture da 24 MF
n.135 stringhe da 24 MF
n. 9 inverter Huawei Sun 2000 215 KTL
n. 3240 MF da 610 Wp
Potenza installata: 1976.40 kWp
Potenza nominale: 1800 kW
- Sottocampo 12.10**
n.130 strutture da 24 MF
n. 10 strutture da 12 MF
n.135 stringhe da 24 MF
n. 9 inverter Huawei Sun 2000 215 KTL
n. 3240 MF da 610 Wp
Potenza installata: 1976.4 kWp
Potenza nominale: 1800 kW
- Sottocampo 12.11**
n.131 strutture da 24 MF
n. 8 strutture da 12 MF
n.135 stringhe da 24 MF
n. 9 inverter Huawei Sun 2000 215 KTL
n. 3240 MF da 610 Wp
Potenza installata: 1976.4 kWp
Potenza nominale: 1800 kW
- Sottocampo 12.12**
n.127 strutture da 24 MF
n. 16 strutture da 12 MF
n.135 stringhe da 24 MF
n. 9 inverter Huawei Sun 2000 215 KTL
n. 3240 MF da 610 Wp
Potenza installata: 1976.4 kWp
Potenza nominale: 1800 kW
- Sottocampo 13.1**
n. 109 strutture da 24 MF
n. 6 strutture da 12 MF
n. 112 stringhe da 24 MF
n. 7 inverter Huawei Sun 2000 215 KTL
n. 2688 MF da 610 Wp
Potenza installata: 1639.68 kWp
Potenza nominale: 1800 kW



Realizzazione di un impianto agrofotovoltaico denominato "SAN GIUSEPPE", con potenza di generazione pari a 109,653 MWp e potenza nominale pari a 98,400 MW posizionato a terra, sito nel Comune di Ramacca (CT) e Castel di Judica (CT)

Codice elaborato	Data	Livello progettazione	Emesso	Verificato	Approvato	REV.
19-RMCA-PD.19	GIU 2022	DEFINITIVO	ING. D. TOMARCHIO	ING. G. VICINO	ING. G. VICINO	

ELABORATO:
SCHEMA ELETTRICO UNIFILARE SEZIONE 4 PARTE 2

TAVOLA: 7/11

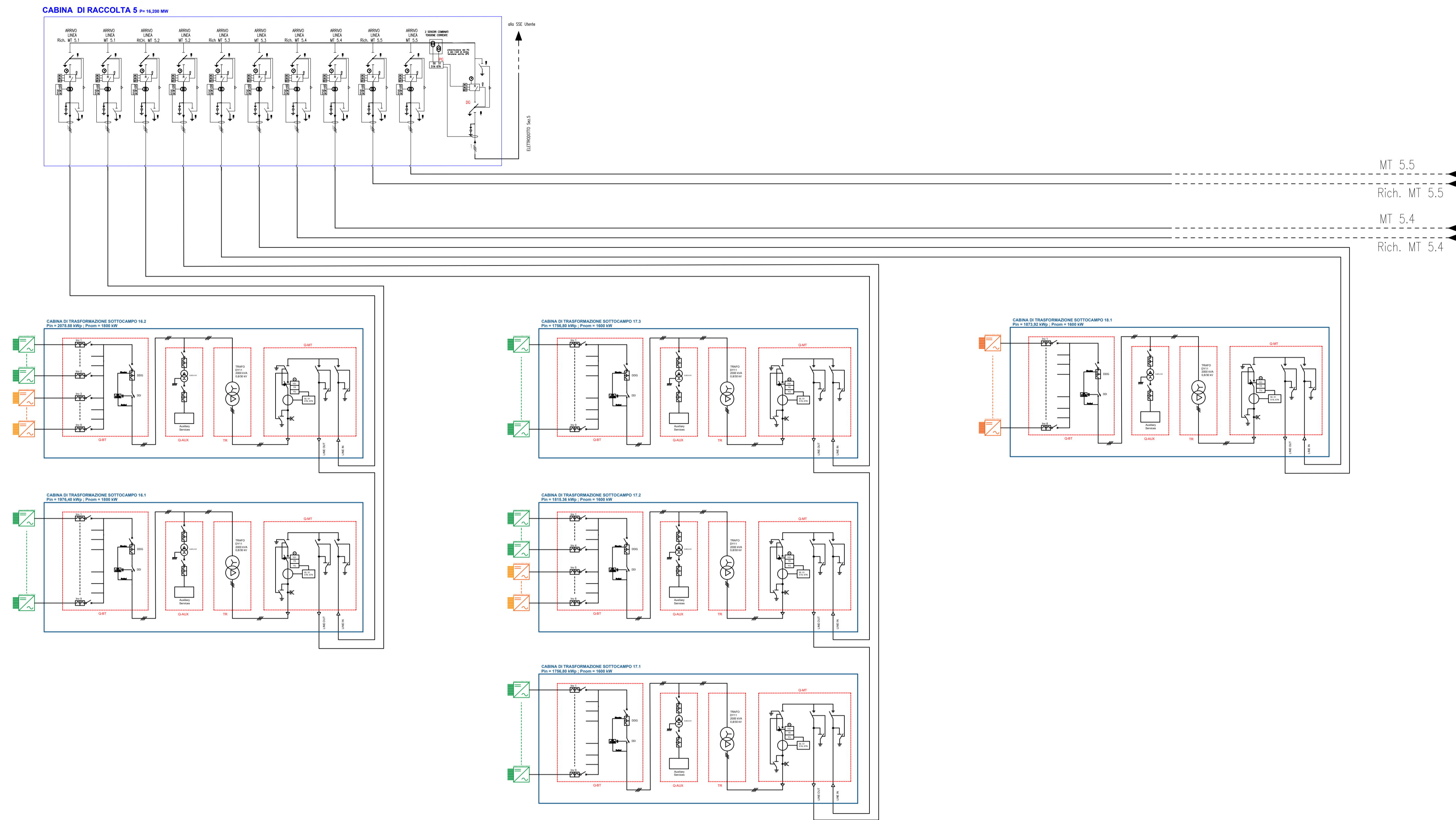
Società Proponente: **BAS** Italy Quattordicesima Srl
Timbri e firme:

BAS
Italy Quattordicesima Srl
BAS ITALY QUATTORDICESIMA S.R.L.
Via Brescia 26
20063 Cernusco sul Naviglio (MI)
email: basitaly.quattordicesima@legalmail.it

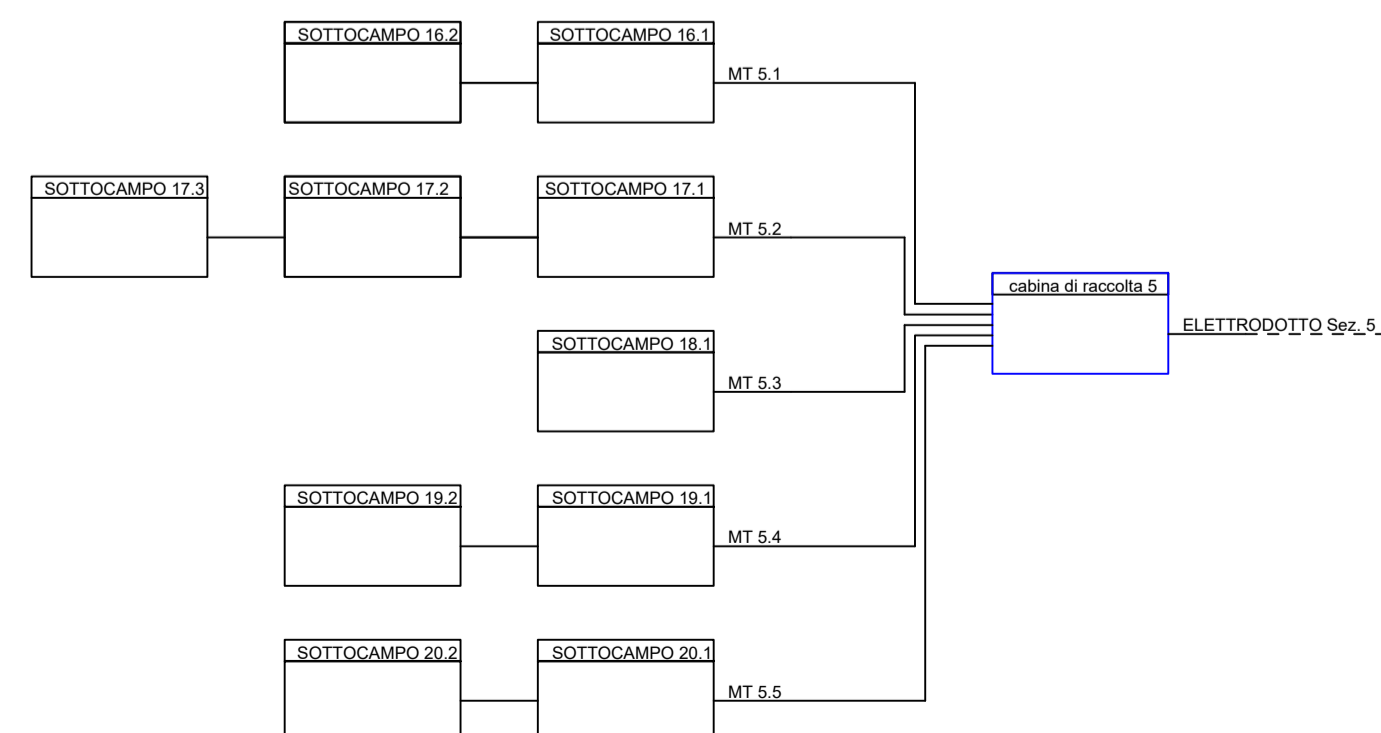
Progettazione: **E-PRIMA**
Timbri e firme:

E-PRIMA
E-PRIMA S.R.L.
Via Manganelli 20/G
95030 Nicolosi (CT)
tel:095914116 - cell:3339533392
email:info@e-prima.eu

SCHEMA ELETTRICO UNIFILARE SEZIONE 5



SCHEMA A BLOCCHI SEZIONE 5



ASSETTI DI ESERCIZIO POSSIBILI

- Assetto 1**
Dispositivo generale e di interfaccia chiusi: i carichi dell'impianto sono alimentati dalla rete Enel e dal generatore fotovoltaico.
- Assetto 2**
Dispositivo generale chiuso e dispositivo di interfaccia aperti: i carichi dell'impianto sono alimentati solamente dalla rete Enel (caso di evento anomalo sul generatore fotovoltaico o di mancata produzione).
- Assetto 3**
Dispositivi generale e di interfaccia aperti: i carichi dell'impianto non sono alimentati (caso di mancanza di alimentazione su tutte e tre fasi della rete Enel)

CONFIGURAZIONE ELETTRICA SEZ 5

Potenza di generazione installata : **18,13896 MWp**
Potenza nominale : **19,2 MW**

- | | |
|---|--|
| <p>Sottocampo 16.1
n.129 strutture da 24 MF
n. 12 strutture da 12 MF
n.135 stringhe da 24 MF
n. 9 inverter Huawei Sun 2000 215 KTL
n. 3240 MF da 610 Wp
Potenza installata: 1976.4 kWp
Potenza nominale: 1800 kW</p> | <p>Sottocampo 18.1
n.122 strutture da 24 MF
n. 12 strutture da 12 MF
n.128 stringhe da 24 MF
n. 8 inverter Huawei Sun 2000 215 KTL
n. 3072 MF da 610 Wp
Potenza installata: 1873.92 kWp
Potenza nominale: 1600 kW</p> |
| <p>Sottocampo 16.2
n.139 strutture da 24 MF
n. 6 strutture da 12 MF
n.142 stringhe da 24 MF
n. 9 inverter Huawei Sun 2000 215 KTL
n. 3408 MF da 610 Wp
Potenza installata: 2078.88 kWp
Potenza nominale: 1800 kW</p> | <p>Sottocampo 19.1
n.133 strutture da 24 MF
n. 4 strutture da 12 MF
n. 135 stringhe da 24 MF
n. 9 inverter Huawei Sun 2000 215 KTL
n. 3240 MF da 610 Wp
Potenza installata: 1976.4 kWp
Potenza nominale: 1800 kW</p> |
| <p>Sottocampo 17.1
n.116 strutture da 24 MF
n. 8 strutture da 12 MF
n.120 stringhe da 24 MF
n. 8 inverter Huawei Sun 2000 215 KTL
n. 2880 MF da 610 Wp
Potenza installata: 1756.8 kWp
Potenza nominale: 1600 kW</p> | <p>Sottocampo 19.2
n.135 strutture da 24 MF
n. 8 strutture da 12 MF
n.139 stringhe da 24 MF
n. 9 inverter Huawei Sun 2000 215 KTL
n. 3336 MF da 610 Wp
Potenza installata: 2034.96 kWp
Potenza nominale: 1600 kW</p> |
| <p>Sottocampo 17.2
n.120 strutture da 24 MF
n. 8 strutture da 12 MF
n.124 stringhe da 24 MF
n. 8 inverter Huawei Sun 2000 215 KTL
n. 2976 MF da 610 Wp
Potenza installata: 1815.36 kWp
Potenza nominale: 1600 kW</p> | <p>Sottocampo 20.1
n.102 strutture da 24 MF
n. 6 strutture da 12 MF
n.105 stringhe da 24 MF
n. 7 inverter Huawei Sun 2000 215 KTL
n. 2520 MF da 610 Wp
Potenza installata: 1537.2 kWp
Potenza nominale: 1400 kW</p> |
| <p>Sottocampo 17.3
n.110 strutture da 24 MF
n. 20 strutture da 12 MF
n.120 stringhe da 24 MF
n. 8 inverter Huawei Sun 2000 215 KTL
n. 2880 MF da 610 Wp
Potenza installata: 1756.8 kWp
Potenza nominale: 1600 kW</p> | <p>Sottocampo 20.2
n. 84 strutture da 24 MF
n. 14 strutture da 12 MF
n. 91 stringhe da 24 MF
n. 6 inverter Huawei Sun 2000 215 KTL
n. 2184 MF da 610 Wp
Potenza installata: 1332.24 kWp
Potenza nominale: 1200 kW</p> |



Realizzazione di un impianto agrofotovoltaico denominato "SAN GIUSEPPE", con potenza di generazione pari a 109,653 MWp e potenza nominale pari a 98,400 MW posizionato a terra, sito nel Comune di Ramacca (CT) e Castel di Judica (CT)

Codice elaborato	Data	Livello progettazione	Emesso	Verificato	Approvato	REV.
19-RMCA-PD.19	GIU 2022	DEFINITIVO	ING. D. TOMARCHIO	ING. G. VICINO	ING. G. VICINO	

ELABORATO:
SCHEMA ELETTRICO UNIFILARE SEZIONE 5 PARTE 1

TAVOLA: 8/11

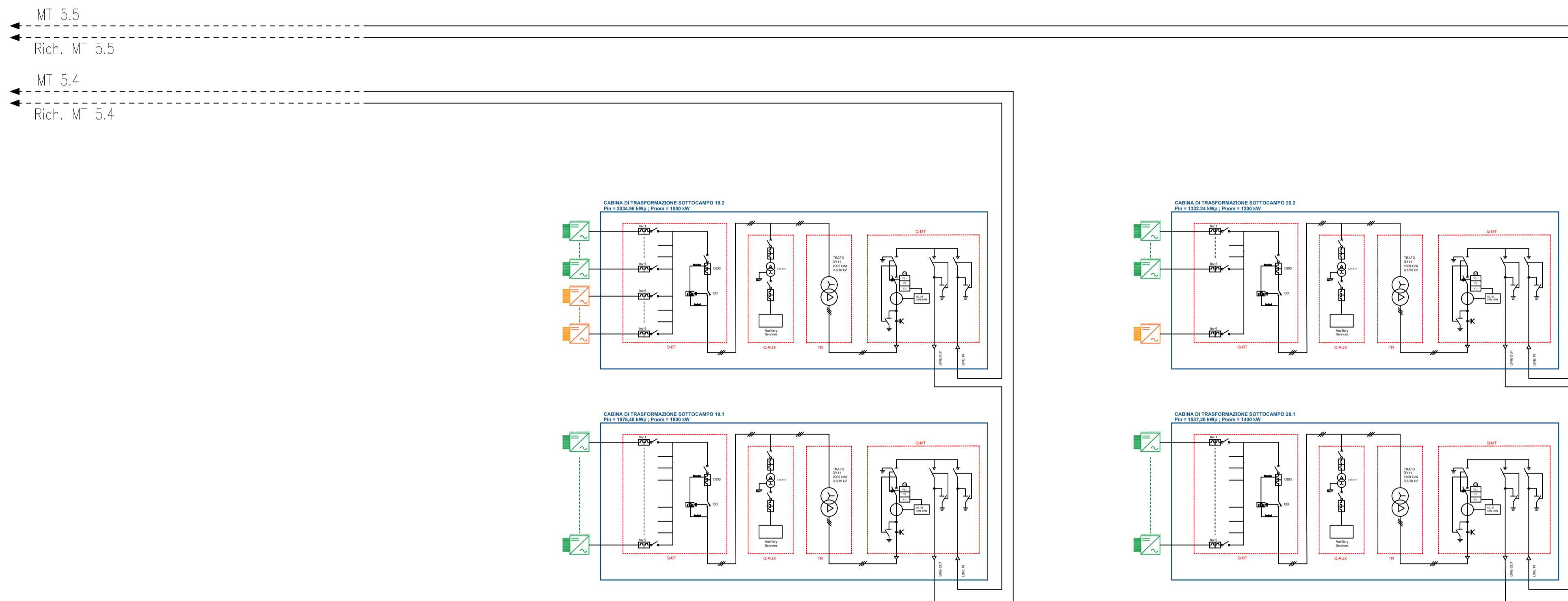
Società Proponente: **BAS** Italy Quattordicesima Srl
Timbri e firme:

BAS
Italy Quattordicesima Srl
BAS ITALY QUATTORDICESIMA S.R.L.
Via Brescia 26
20063 Cernusco sul Naviglio (MI)
email: basitaly.quattordicesima@legalmail.it

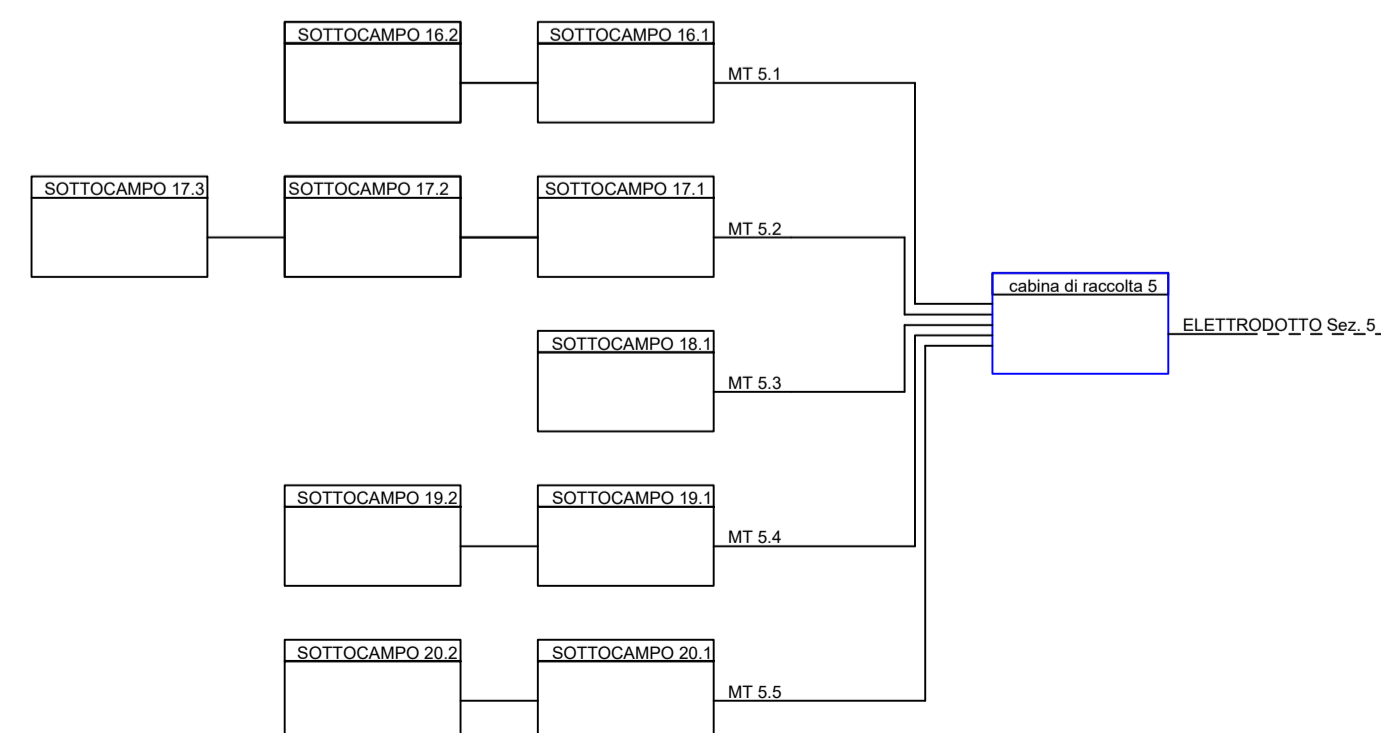
Progettazione: **E-PRIMA**
Timbri e firme:

E-PRIMA
E-PRIMA S.R.L.
Via Manganelli 20/G
95030 Nicolosi (CT)
tel:095914116 - cell:3339533392
email:info@e-prima.eu

SCHEMA ELETTRICO UNIFILARE SEZIONE 5



SCHEMA A BLOCCHI SEZIONE 5



ASSETTI DI ESERCIZIO POSSIBILI

- Assetto 1**
Dispositivo generale e di interfaccia chiusi: i carichi dell'impianto sono alimentati dalla rete Enel e dal generatore fotovoltaico.
- Assetto 2**
Dispositivo generale chiuso e dispositivo di interfaccia aperti: i carichi dell'impianto sono alimentati solamente dalla rete Enel (caso di evento anomalo sul generatore fotovoltaico o di mancata produzione).
- Assetto 3**
Dispositivi generale e di interfaccia aperti: i carichi dell'impianto non sono alimentati (caso di mancanza di alimentazione su tutte e tre fasi della rete Enel)

CONFIGURAZIONE ELETTRICA SEZ 5

Potenza di generazione installata : **18,13896 MWp**
Potenza nominale : **19,2 MW**

- | | |
|---|--|
| <p>Sottocampo 16.1
n.129 strutture da 24 MF
n. 12 strutture da 12 MF
n.135 stringhe da 24 MF
n. 9 inverter Huawei Sun 2000 215 KTL
n. 3240 MF da 610 Wp
Potenza installata: 1976.4 kWp
Potenza nominale: 1800 kW</p> | <p>Sottocampo 18.1
n.122 strutture da 24 MF
n. 12 strutture da 12 MF
n.128 stringhe da 24 MF
n. 8 inverter Huawei Sun 2000 215 KTL
n. 3072 MF da 610 Wp
Potenza installata: 1873.92 kWp
Potenza nominale: 1600 kW</p> |
| <p>Sottocampo 16.2
n.139 strutture da 24 MF
n. 6 strutture da 12 MF
n.142 stringhe da 24 MF
n. 9 inverter Huawei Sun 2000 215 KTL
n. 3408 MF da 610 Wp
Potenza installata: 2078.88 kWp
Potenza nominale: 1800 kW</p> | <p>Sottocampo 19.1
n.133 strutture da 24 MF
n. 4 strutture da 12 MF
n. 135 stringhe da 24 MF
n. 9 inverter Huawei Sun 2000 215 KTL
n. 3240 MF da 610 Wp
Potenza installata: 1976.4 kWp
Potenza nominale: 1800 kW</p> |
| <p>Sottocampo 17.1
n.116 strutture da 24 MF
n. 8 strutture da 12 MF
n.120 stringhe da 24 MF
n. 8 inverter Huawei Sun 2000 215 KTL
n. 2880 MF da 610 Wp
Potenza installata: 1756.8 kWp
Potenza nominale: 1600 kW</p> | <p>Sottocampo 19.2
n.135 strutture da 24 MF
n. 8 strutture da 12 MF
n.139 stringhe da 24 MF
n. 9 inverter Huawei Sun 2000 215 KTL
n. 3336 MF da 610 Wp
Potenza installata: 2034.96 kWp
Potenza nominale: 1800 kW</p> |
| <p>Sottocampo 17.2
n.120 strutture da 24 MF
n. 8 strutture da 12 MF
n.124 stringhe da 24 MF
n. 8 inverter Huawei Sun 2000 215 KTL
n. 2976 MF da 610 Wp
Potenza installata: 1815.36 kWp
Potenza nominale: 1600 kW</p> | <p>Sottocampo 20.1
n.102 strutture da 24 MF
n. 6 strutture da 12 MF
n.105 stringhe da 24 MF
n. 7 inverter Huawei Sun 2000 215 KTL
n. 2520 MF da 610 Wp
Potenza installata: 1537.2 kWp
Potenza nominale: 1400 kW</p> |
| <p>Sottocampo 17.3
n.110 strutture da 24 MF
n. 20 strutture da 12 MF
n.120 stringhe da 24 MF
n. 8 inverter Huawei Sun 2000 215 KTL
n. 2880 MF da 610 Wp
Potenza installata: 1756.8 kWp
Potenza nominale: 1600 kW</p> | <p>Sottocampo 20.2
n. 84 strutture da 24 MF
n. 14 strutture da 12 MF
n. 91 stringhe da 24 MF
n. 6 inverter Huawei Sun 2000 215 KTL
n. 2184 MF da 610 Wp
Potenza installata: 1332.24 kWp
Potenza nominale: 1200 kW</p> |



Realizzazione di un impianto agrofotovoltaico denominato "SAN GIUSEPPE", con potenza di generazione pari a 109,653 MWp e potenza nominale pari a 98,400 MW posizionato a terra, sito nel Comune di Ramacca (CT) e Castel di Judica (CT)

Codice elaborato	Data	Livello progettazione	Emesso	Verificato	Approvato	REV.
19-RMCA-PD.19	GIU 2022	DEFINITIVO	ING. D. TOMARCHIO	ING. G. VICINO	ING. G. VICINO	

ELABORATO:
SCHEMA ELETTRICO UNIFILARE SEZIONE 5 PARTE 2

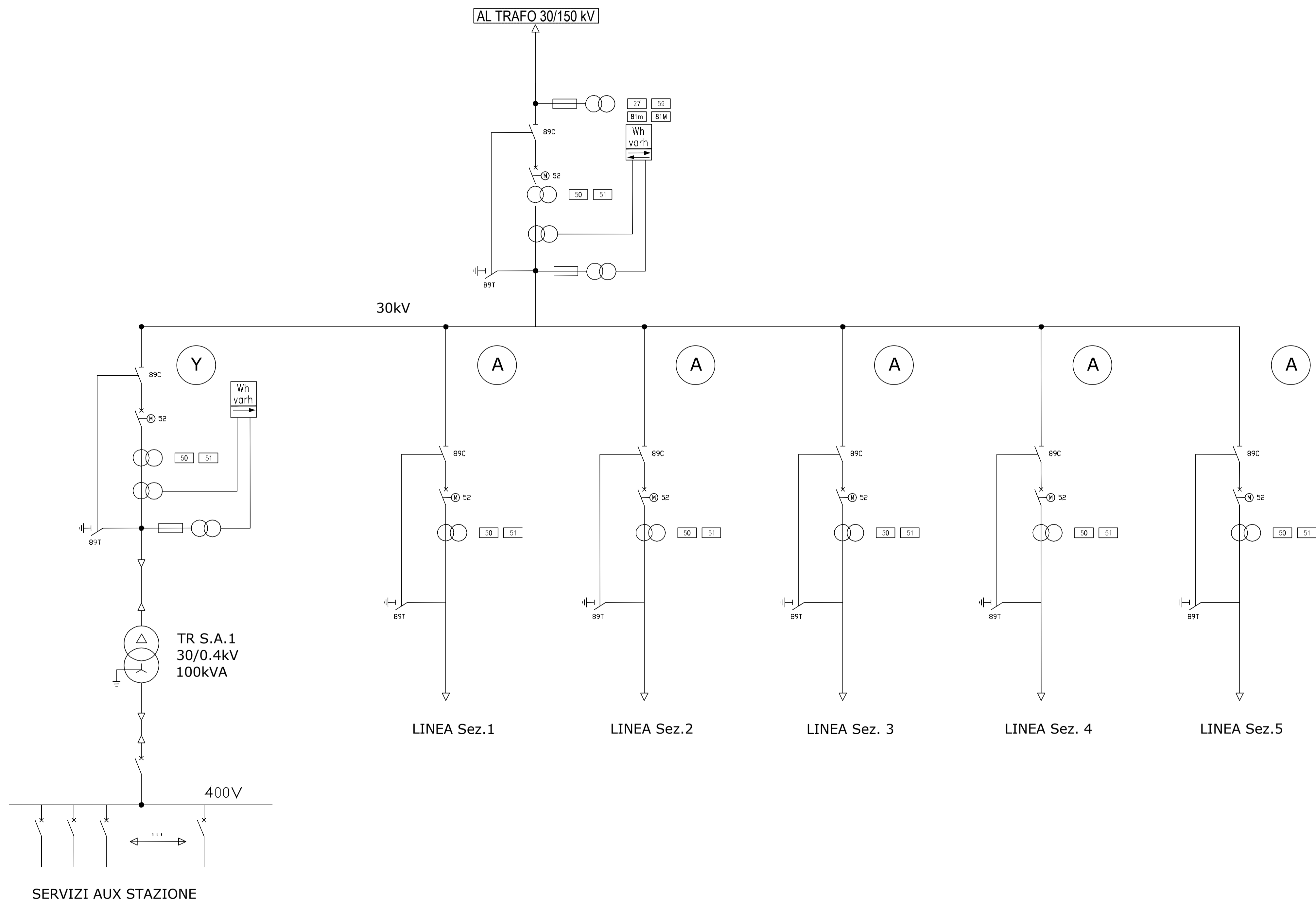
TAVOLA: 9/11

Società Proponente: **BAS** Italy Quattordicesima Srl
Timbri e firme:

BAS
Italy Quattordicesima Srl
BAS ITALY QUATTORDICESIMA S.R.L.
Via Brescia 26
20063 Cernusco sul Naviglio (MI)
email: basitaly.quattordicesima@legalmail.it

Progettazione: **E-PRIMA**
Timbri e firme:

E-PRIMA
E-PRIMA S.R.L.
Via Manganelli 20/G
95030 Nicolosi (CT)
tel:095914116 - cell:3339533392
email:info@e-prima.eu



Realizzazione di un impianto agrofotovoltaico denominato "SAN GIUSEPPE", con potenza di generazione pari a 109,653 MWp e potenza nominale pari a 98,400 MW posizionato a terra, sito nel Comune di Ramacca (CT) e Castel di Judica (CT)

Codice elaborato	Data	Livello progettazione	Emesso	Verificato	Approvato	REV.
19-RMCA-PD.19	GIU 2022	DEFINITIVO	ING. D. TOMARCHIO	ING. G. VICINO	ING. G. VICINO	

ELABORATO:
SCHEMA ELETTRICO UNIFILARE SSE UTENTE 30 kV

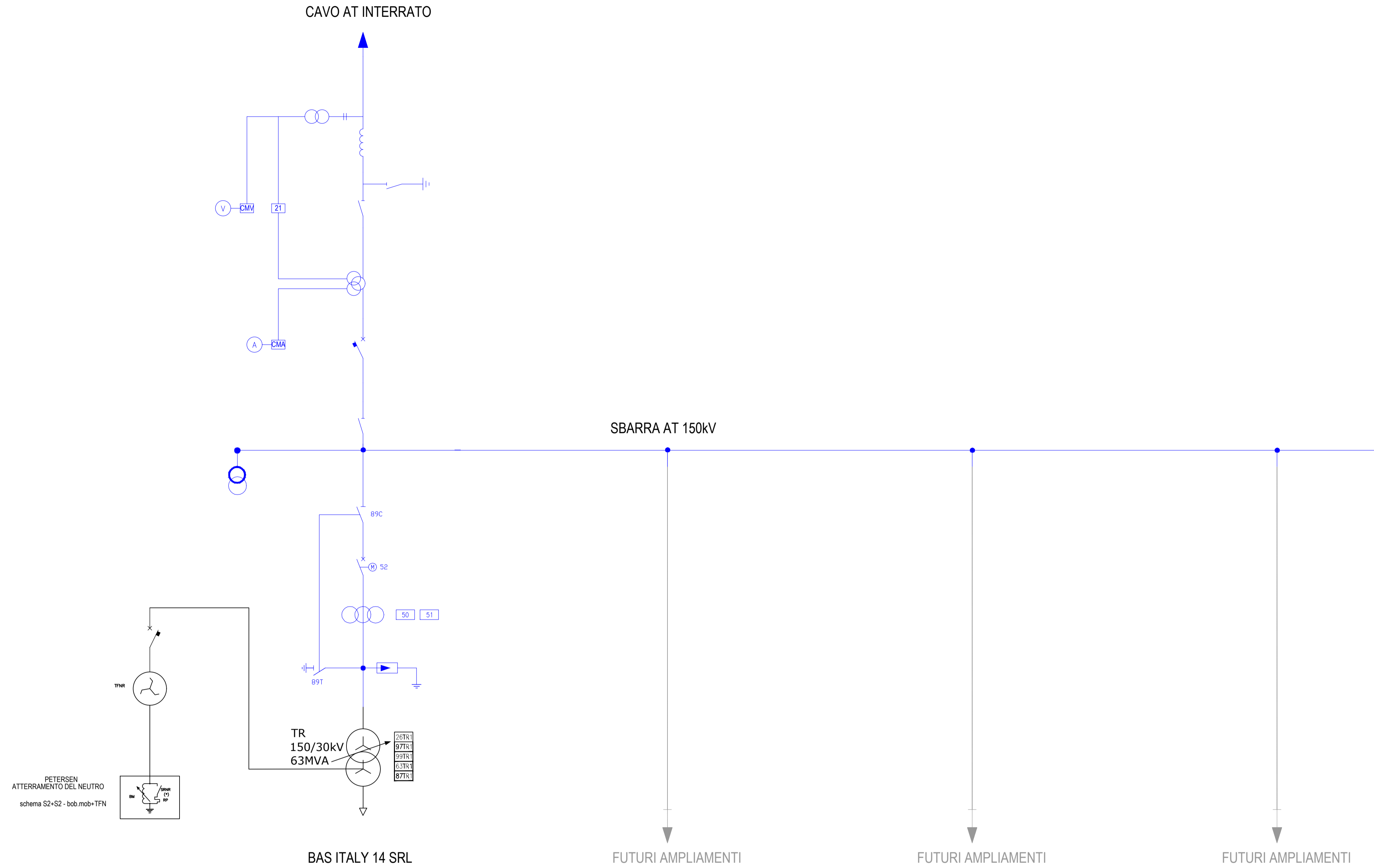
TAVOLA: 10/11

Società Proponente:
BAS
Italy Quattordicesima Srl
BAS ITALY QUATTORDICESIMA S.R.L.
Via Brescia 26
20063 Cernusco sul Naviglio (MI)
email: basitaly.quattordicesima@legalmail.it

Timbri e firme:

Progettazione:
E-PRIMA
E-PRIMA S.R.L.
Via Manganelli 20/G
95030 Nicolosi (CT)
tel:095914116 - cell:3339533392
email:info@e-prima.eu

Timbri e firme:



Realizzazione di un impianto agrofotovoltaico denominato "SAN GIUSEPPE", con potenza di generazione pari a 109,653 MWp e potenza nominale pari a 98,400 MW posizionato a terra, sito nel Comune di Ramacca (CT) e Castel di Judica (CT)

Codice elaborato	Data	Livello progettazione	Emesso	Verificato	Approvato	REV.
19-RMCA-PD.19	GIU 2022	DEFINITIVO	ING. D. TOMARCHIO	ING. G. VICINO	ING. G. VICINO	

ELABORATO:
SCHEMA ELETTRICO UNIFILARE SSE UTENTE 150 kV

TAVOLA: 11/11

Società Proponente:
BAS
Italy Quattordicesima Srl
BAS ITALY QUATTORDICESIMA S.R.L.
Via Brescia 26
20063 Cernusco sul Naviglio (MI)
email: basitaly.quattordicesima@legalmail.it

Timbri e firme:

Progettazione:
E-PRIMA
E-PRIMA S.R.L.
Via Manganelli 20/G
95030 Nicolosi (CT)
tel:095914116 - cell:3339533392
email:info@e-prima.eu

Timbri e firme: