



Realizzazione di un impianto agrofotovoltaico
denominato "SAN GIUSEPPE", posizionato a terra
di potenza di generazione pari a 109,65360 MWp e
potenza nominale pari a 98,40 MW,
sito nel Comune di Ramacca (CT) e Castel di Judica (CT)

LEGENDA:

- Area di progetto
- Area di impianto
- Incendi 2007
- Incendi 2008
- Incendi 2009
- Incendi 2010
- Incendi 2011
- Incendi 2012
- Incendi 2013
- Incendi 2014
- Incendi 2015
- Incendi 2016
- Incendi 2017
- Incendi 2018
- Incendi 2019
- Incendi 2020

Codice elaborato	Data	Livello progettazione	Emesso	Verificato	Approvato	REV.
07-RMCA-T08	MAG 2022	DEFINITIVO	Arch. C.Bella	Dott. Ing. C.Torrisi	Dott. Ing. G.Torrisi	0

ELABORATO:

INQUADRAMENTO TERRITORIALE
CARTA AREE PERCORSE DAL FUOCO
SCALA: 1:50.000

TAVOLA:1/3

Società Proponente:

Timbri e firme:



BAS
Italy Quattordicesima Srl
BAS ITALY QUATTORDICESIMA S.R.L.
Via Brescia 26
20063 Cernusco sul Naviglio (MI)
email: basitaly.quattordicesima@legalmail.it

Progettazione:

Timbri e firme:

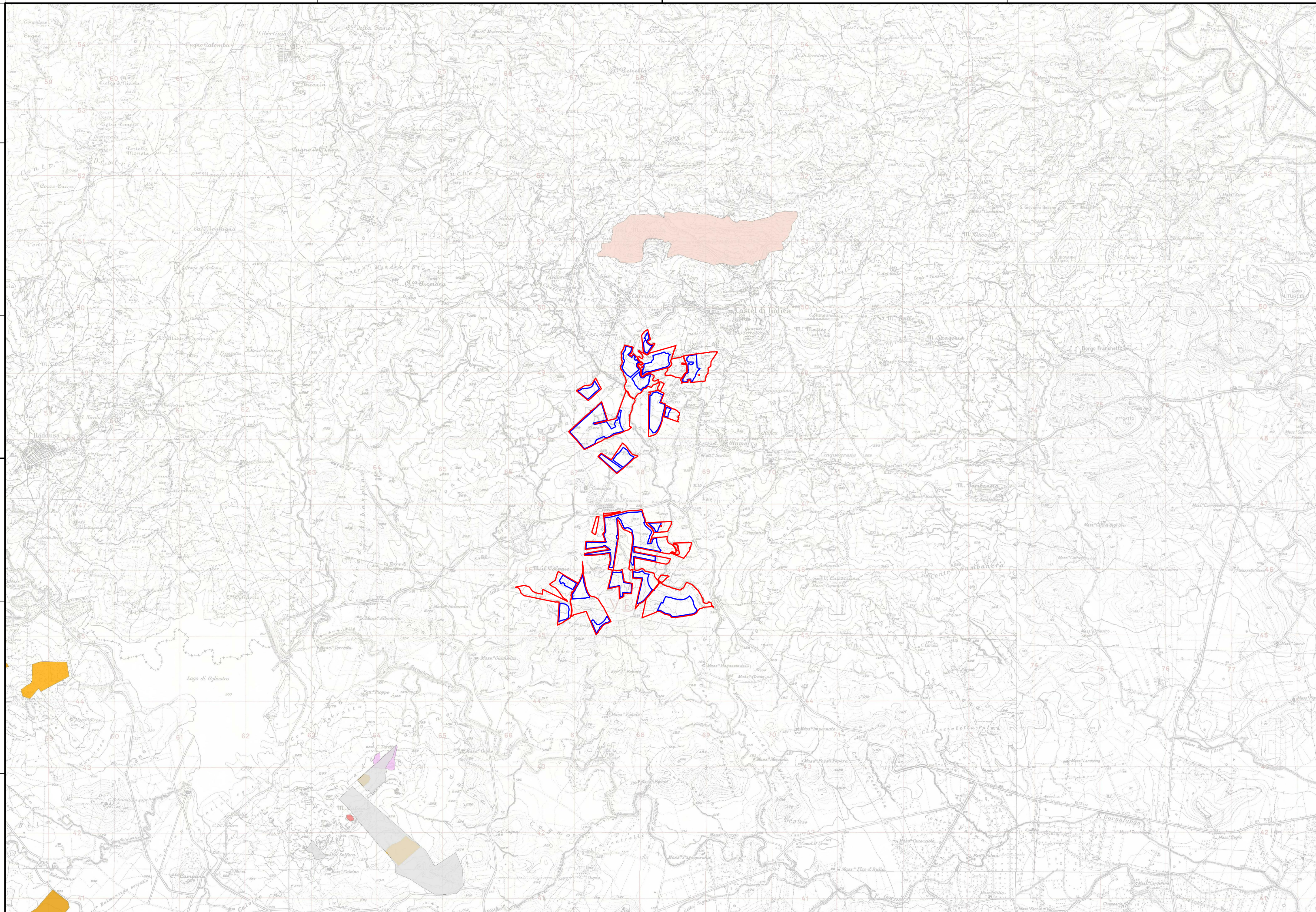
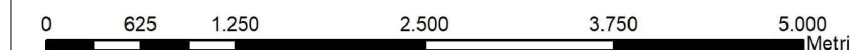


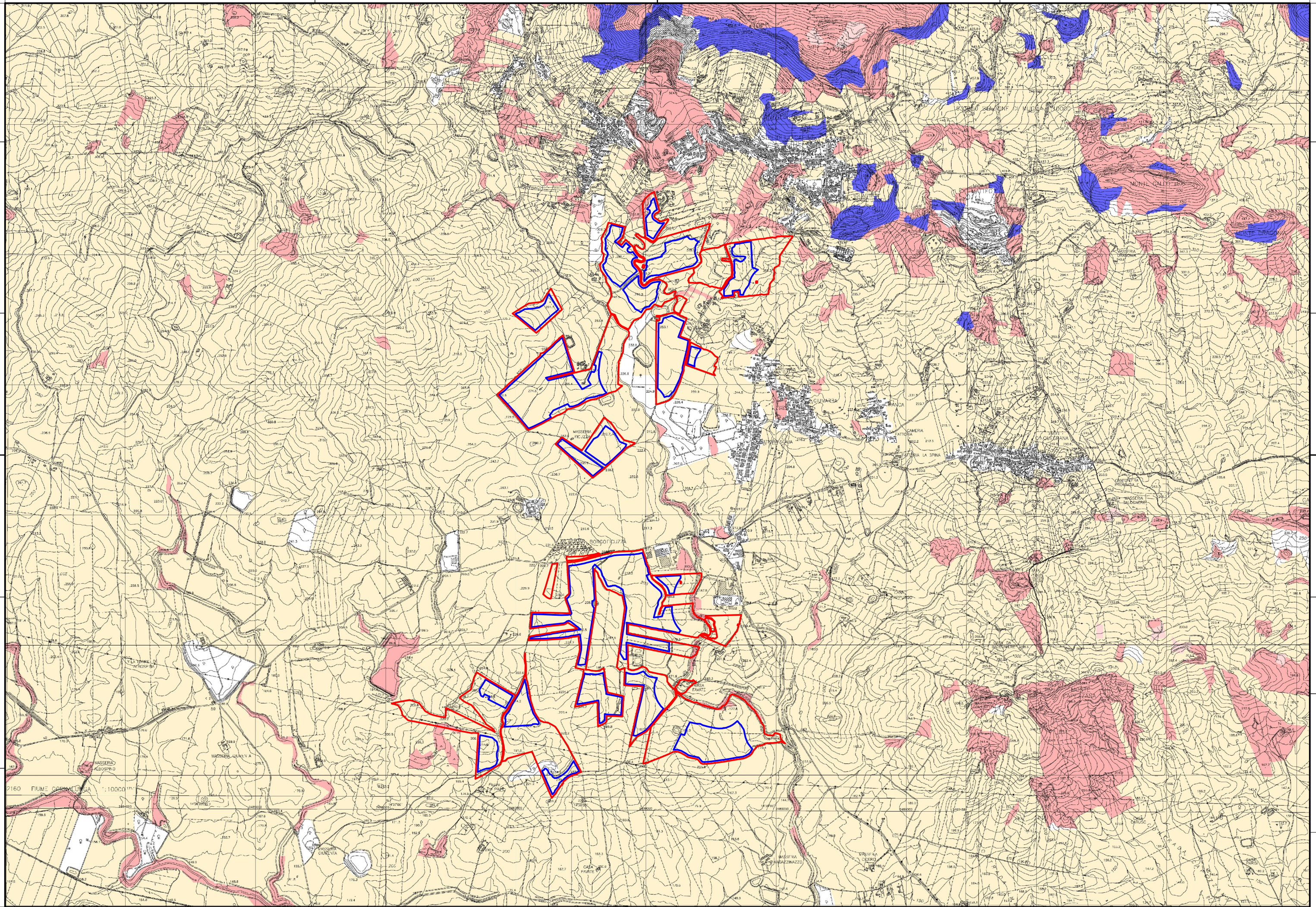
E-PRIMA
E-PRIMA S.R.L.
Via Manganelli 20/G
95030 Nicolosi (CT)
tel:095914116 - cell:3339533392
email:info@e-prima.eu



ORIENTAMENTO

SCALA METRICA






Realizzazione di un impianto agrofotovoltaico denominato "SAN GIUSEPPE", posizionato a terra di potenza di generazione pari a 109,65360 MWp e potenza nominale pari a 98,40 MW, sito nel Comune di Ramacca (CT) e Castel di Judica (CT)



LEGENDA:

- Area di progetto
- Area di impianto
- Rischio basso
- Rischio medio
- Rischio alto
- Rischio molto alto


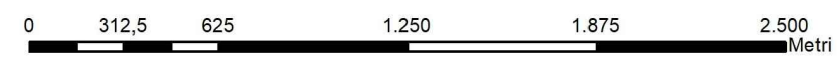
Codice elaborato	Data	Livello progettazione	Emesso	Verificato	Approvato	REV.
07-RMCA-T08	MAG 2022	DEFINITIVO	Arch. C.Bella	Dott. Ing. C.Torrisi	Dott. Ing. G.Torrisi	0

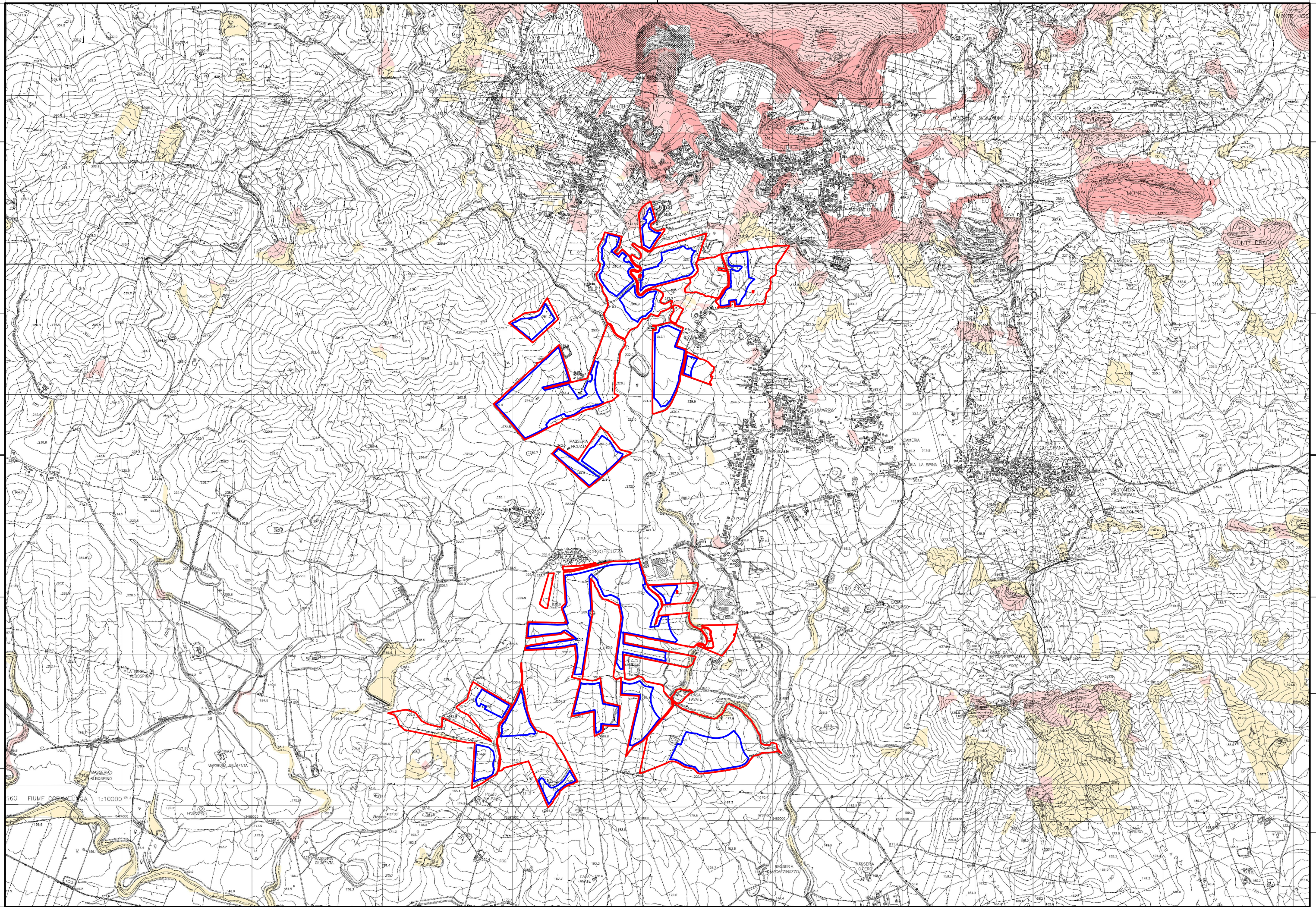
ELABORATO:
**INQUADRAMENTO TERRITORIALE
 CARTA RISCHIO INCENDI ESTIVO**
 SCALA: 1:25.000
TAVOLA:2/3

Società Proponente: Timbri e firme:

BAS
 Italy Quattordicesima Srl
BAS ITALY QUATTORDICESIMA S.R.L.
 Via Brescia 26
 20063 Cernusco sul Naviglio (MI)
 email: basitaly.quattordicesima@legalmail.it

Progettazione: Timbri e firme:

E-PRIMA
E-PRIMA S.R.L.
 Via Manganelli 20/G
 95030 Nicolosi (CT)
 tel:095914116 - cell:3339533392
 email:info@e-prima.eu


ORIENTAMENTO SCALA METRICA




Realizzazione di un impianto agrofotovoltaico denominato "SAN GIUSEPPE", posizionato a terra di potenza di generazione pari a 109,65360 MWp e potenza nominale pari a 98,40 MW, sito nel Comune di Ramacca (CT) e Castel di Judica (CT)

LEGENDA:

- Area di progetto
- Area di impianto
- Rischio basso
- Rischio medio
- Rischio alto
- Rischio molto alto

Codice elaborato	Data	Livello progettazione	Emesso	Verificato	Approvato	REV.
07-RMCA-T08	MAG 2022	DEFINITIVO	Arch. C.Bella	Dott. Ing. C.Torrisi	Dott. Ing. G.Torrisi	0

ELABORATO:
**INQUADRAMENTO TERRITORIALE
 CARTA RISCHIO INCENDI INVERNALE**
 SCALA: 1:25.000 TAVOLA:3/3

Società Proponente: Timbri e firme:

BAS
 Italy Quattordicesima Srl
BAS ITALY QUATTORDICESIMA S.R.L.
 Via Brescia 26
 20063 Cernusco sul Naviglio (MI)
 email: basitaly.quattordicesima@legalmail.it

Progettazione: Timbri e firme:

E-PRIMA
E-PRIMA S.R.L.
 Via Manganelli 20/G
 95030 Nicolosi (CT)
 tel:095914116 - cell:3339533392
 email:info@e-prima.eu