

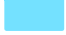



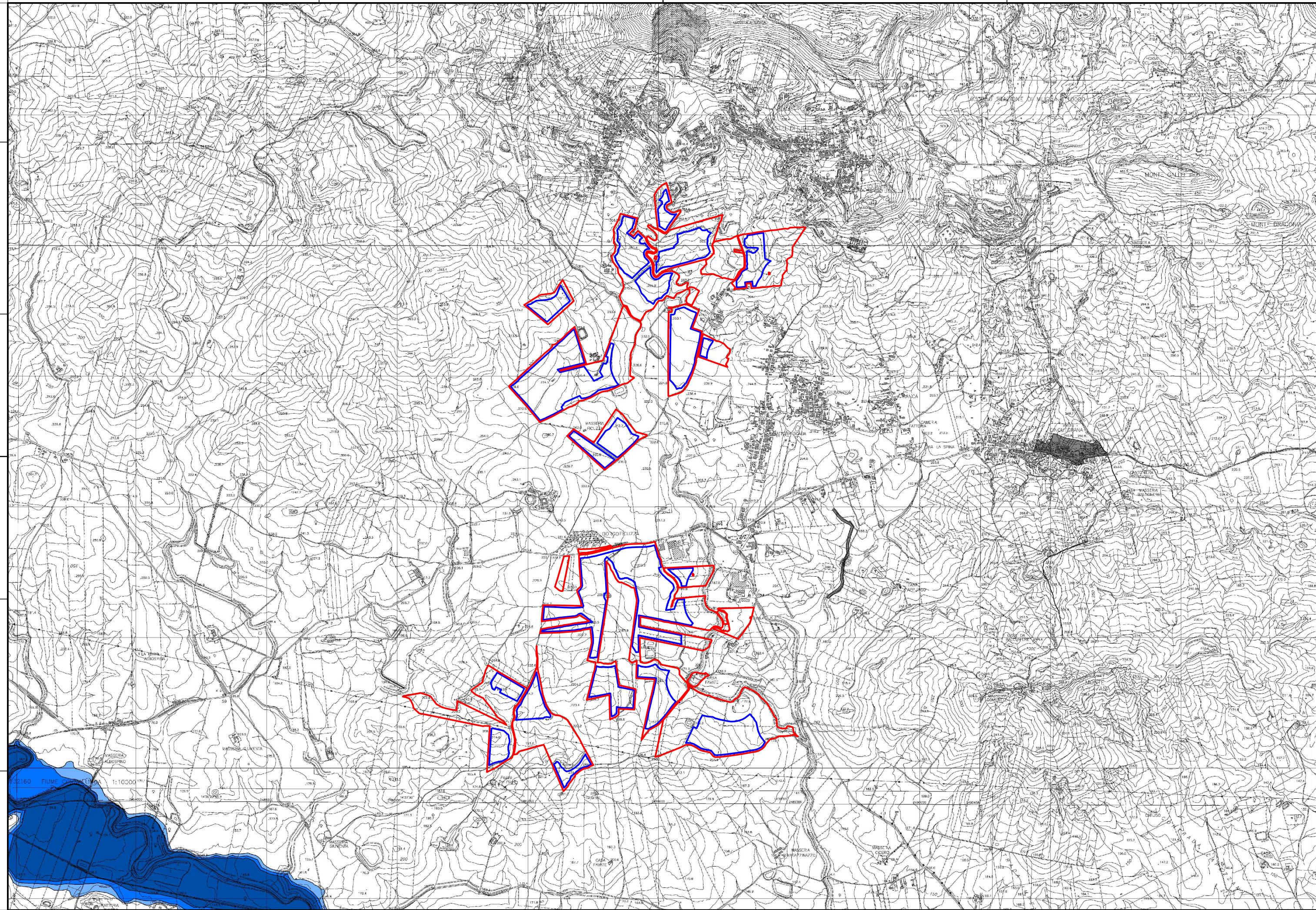




Realizzazione di un impianto agrofotovoltaico
denominato "SAN GIUSEPPE", posizionato a terra
di potenza di generazione pari a 109,65360 MWp e
potenza nominale pari a 98,40 MW,
sito nel Comune di Ramacca (CT) e Castel di Judica (CT)

LEGENDA:

-  Area di progetto
-  Area di impianto
-  P1 Pericolosità bassa
-  P2 Pericolosità media
-  P3 Pericolosità elevata
-  P4 Pericolosità molto elevata



Codice elaborato	Data	Livello progettazione	Emesso	Verificato	Approvato	REV.
10-RMCA-T11	MAG 2022	DEFINITIVO	Arch. C.Bella	Dott. Ing. G.Torrisi	Dott. Ing. G.Torrisi	0

ELABORATO:

INQUADRAMENTO TERRITORIALE
CARTAPERICOLOSITA' IDRAULICA
SCALA: 1:25.000

TAVOLA:1/1

Società Proponente:



BAS ITALY QUATTORDICESIMA S.R.L.
Via Brescia 26
20063 Cernusco sul Naviglio (MI)
email: basitaly.quattordicesima@legalmail.it

Timbri e firme:

Progettazione:



E-PRIMA S.R.L.
Via Manganelli 20/G
95030 Nicolosi (CT)
tel:095914116 - cell:3339533392
email:info@e-prima.eu

Timbri e firme:



ORIENTAMENTO



SCALA METRICA

