

Realizzazione di un impianto agrofotovoltaico denominato "SAN GIUSEPPE", posizionato a terra di potenza di generazione pari a 109,65360 MWp e potenza nominale pari a 98,40 MW, sito nel Comune di Ramacca (CT) e Castel di Judica (CT)


LEGENDA:

- Confine di proprietà
- Fascia mitigazione 10m
- Recinzione
- Accesso
- Viabilità primaria di progetto
- Viabilità esterna di servizio
- Viabilità secondaria di servizio
- Mantenimento uso del suolo attuale
- Prato stabile di leguminose
- Rinaturalizzazione
- Compensazione
- Struttura fissa 2x12
- Struttura fissa 2x6
- Cabina di trasformazione
- Cabina di raccolta
- Locale ufficio/servizio e locale magazzino
- attraversamenti su corsi d'acqua/impiuvi

| Codice elaborato | Data | Livello progettazione | Emesso | Verificato | Approvato | REV. |
|------------------|----------|-----------------------|---------------|----------------------|----------------------|------|
| 12-RMCA-T13 | MAG 2022 | DEFINITIVO | Arch. C.Bella | Dott. Ing. G.Torrisi | Dott. Ing. G.Torrisi | 0 |

ELABORATO:
INQUADRAMENTO TERRITORIALE
ORTOFOTO STATO DI PROGETTO
 SCALA: 1:10.000

TAVOLA:1/2

Società Proponente:

BAS ITALY QUATTORDICESIMA S.R.L.
 Via Brescia 26
 20063 Cernusco sul Naviglio (MI)
 email: basitaly.quattordicesima@legalmail.it

Timbri e firme:

Progettazione:

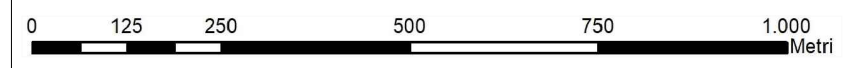
E-PRIMA S.R.L.
 Via Manganelli 20/G
 95030 Nicolosi (CT)
 tel:095914116 - cell:3339533392
 email:info@e-prima.eu

Timbri e firme:



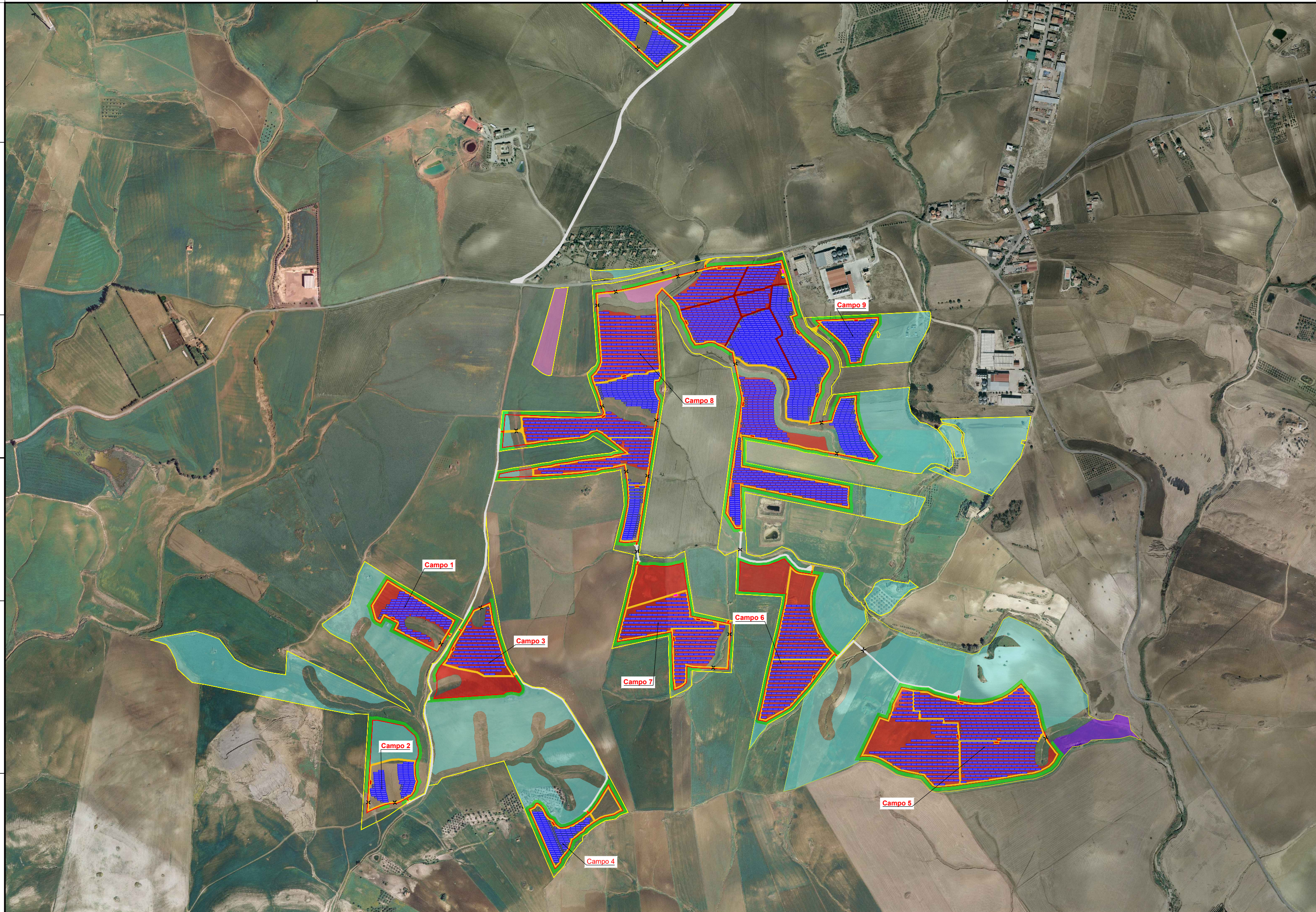
ORIENTAMENTO

SCALA METRICA





Realizzazione di un impianto agrofotovoltaico
denominato "SAN GIUSEPPE", posizionato a terra
di potenza di generazione pari a 109,65360 MWp e
potenza nominale pari a 98,40 MW,
sito nel Comune di Ramacca (CT) e Castel di Judica (CT)



LEGENDA:

- Confine di proprietà
- Fascia mitigazione 10m
- Recinzione
- Accesso
- Viabilità primaria di progetto
- Viabilità esterna di servizio
- Viabilità secondaria di servizio
- Mantenimento uso del suolo attuale
- Prato stabile di leguminose
- Rinaturalizzazione
- Compensazione
- Struttura fissa 2x12
- Struttura fissa 2x6
- Cabina di trasformazione
- Cabina di raccolta
- Locale ufficio/servizio e locale magazzino
- attraversamenti su corsi d'acqua/impiuvi

| Codice elaborato | Data | Livello progettazione | Emesso | Verificato | Approvato | REV. |
|------------------|----------|-----------------------|---------------|----------------------|----------------------|------|
| 12-RMCA-T13 | MAG 2022 | DEFINITIVO | Arch. C.Bella | Dott. Ing. G.Torrisi | Dott. Ing. G.Torrisi | 0 |

ELABORATO:

INQUADRAMENTO TERRITORIALE
ORTOFOTO STATO DI PROGETTO
SCALA: 1:10.000

TAVOLA:2/2

Società Proponente:

BAS
Italy Quattordicesima Srl
BAS ITALY QUATTORDICESIMA S.R.L.
Via Brescia 26
20063 Cernusco sul Naviglio (MI)
email: basitaly.quattordicesima@legalmail.it

Timbri e firme:

Progettazione:

E-PRIMA
E-PRIMA S.R.L.
Via Manganelli 20/G
95030 Nicolosi (CT)
tel:095914116 - cell:3339533392
email:info@e-prima.eu

Timbri e firme:



ORIENTAMENTO



SCALA METRICA

