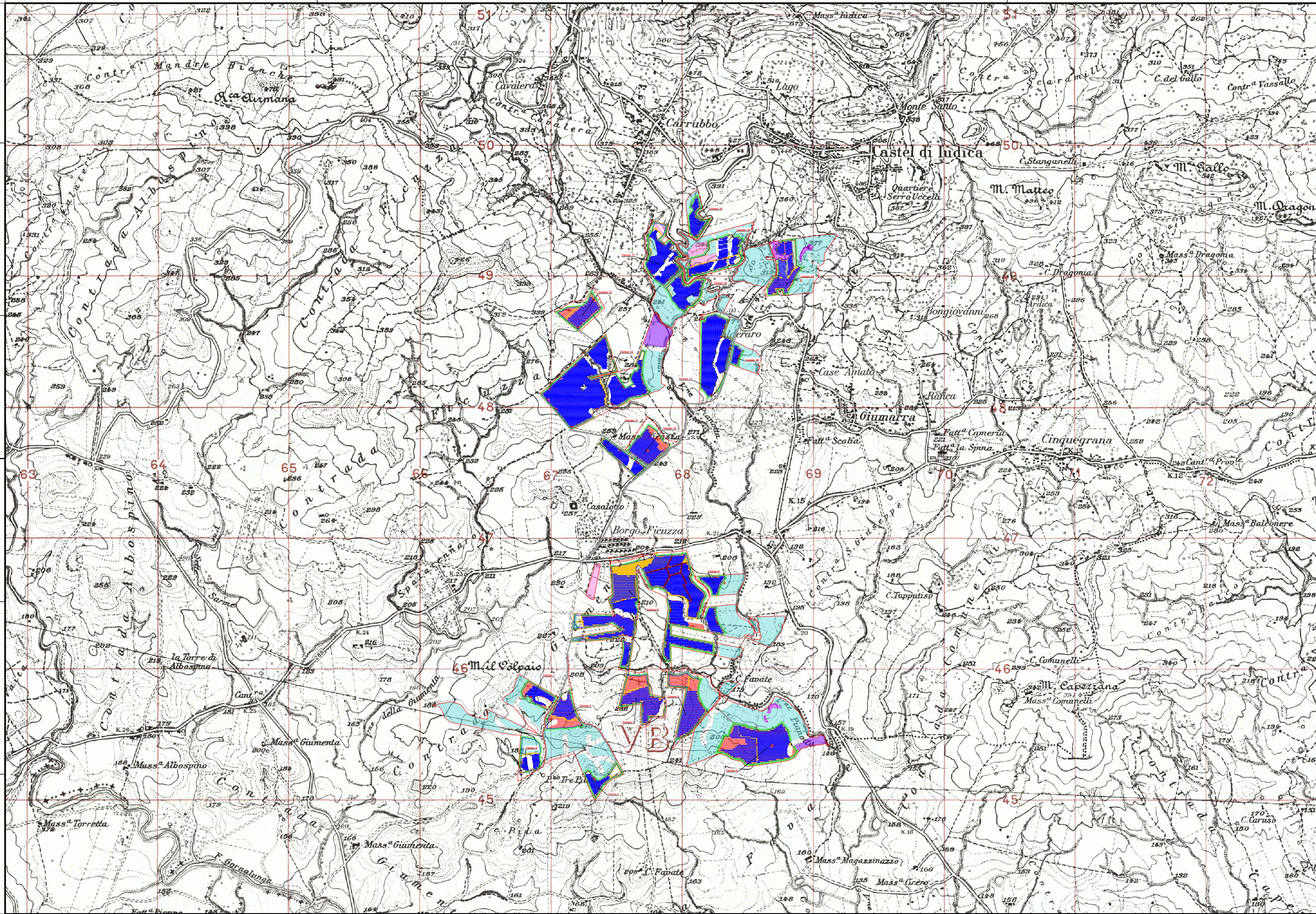




Realizzazione di un impianto agrofotovoltaico denominato "SAN GIUSEPPE", posizionato a terra di potenza di generazione pari a 109,65360 MWp e potenza nominale pari a 98,40 MW, sito nel Comune di Ramacca (CT) e Castel di Judica (CT)



- Confine di proprietà
- Fascia mitigazione 10m
- Recinzione
- ↗ Accesso
- Viabilità primaria di progetto
- Viabilità esterna di servizio
- Viabilità secondaria di servizio
- Mantenimento uso del suolo attuale
- Prato stabile di leguminose
- Rinnaturalizzazione
- Compensazione
- Struttura fissa 2x12
- Struttura fissa 2x6
- Cabina di trasformazione
- Cabina di raccolta
- Locale ufficio/servizio e locale magazzino
- ↗ attraversamenti su corsi d'acqua/impluvi

Codice elaborato	Data	Livello progettazione	Emesso	Verificato	Approvato	REV.
14-RMCA-T15	MAG 2022	DEFINITIVO	Arch. C.Bella	Dott. Ing. C.Torrisi	Dott. Ing. G.Torrisi	0

ELABORATO:  
**INQUADRAMENTO TERRITORIALE**  
**IGM STATO DI PROGETTO**  
 SCALA: 1:25.000  
 TAVOLA:1/1

Società Proponente: **BAS**  
 Italy Quattordicesima Srl  
**BAS ITALY QUATTORDICESIMA S.R.L.**  
 Via Brescia 26  
 20063 Cernusco sul Naviglio (MI)  
 email: basitaly.quattordicesima@legalmail.it

Timbri e firme:

Progettazione: **E-PRIMA**  
**E-PRIMA S.R.L.**  
 Via Manganeli 20/G  
 95030 Nicolosi (CT)  
 tel:095914116 - cell:3339533392  
 email:info@e-prima.eu

Timbri e firme:

