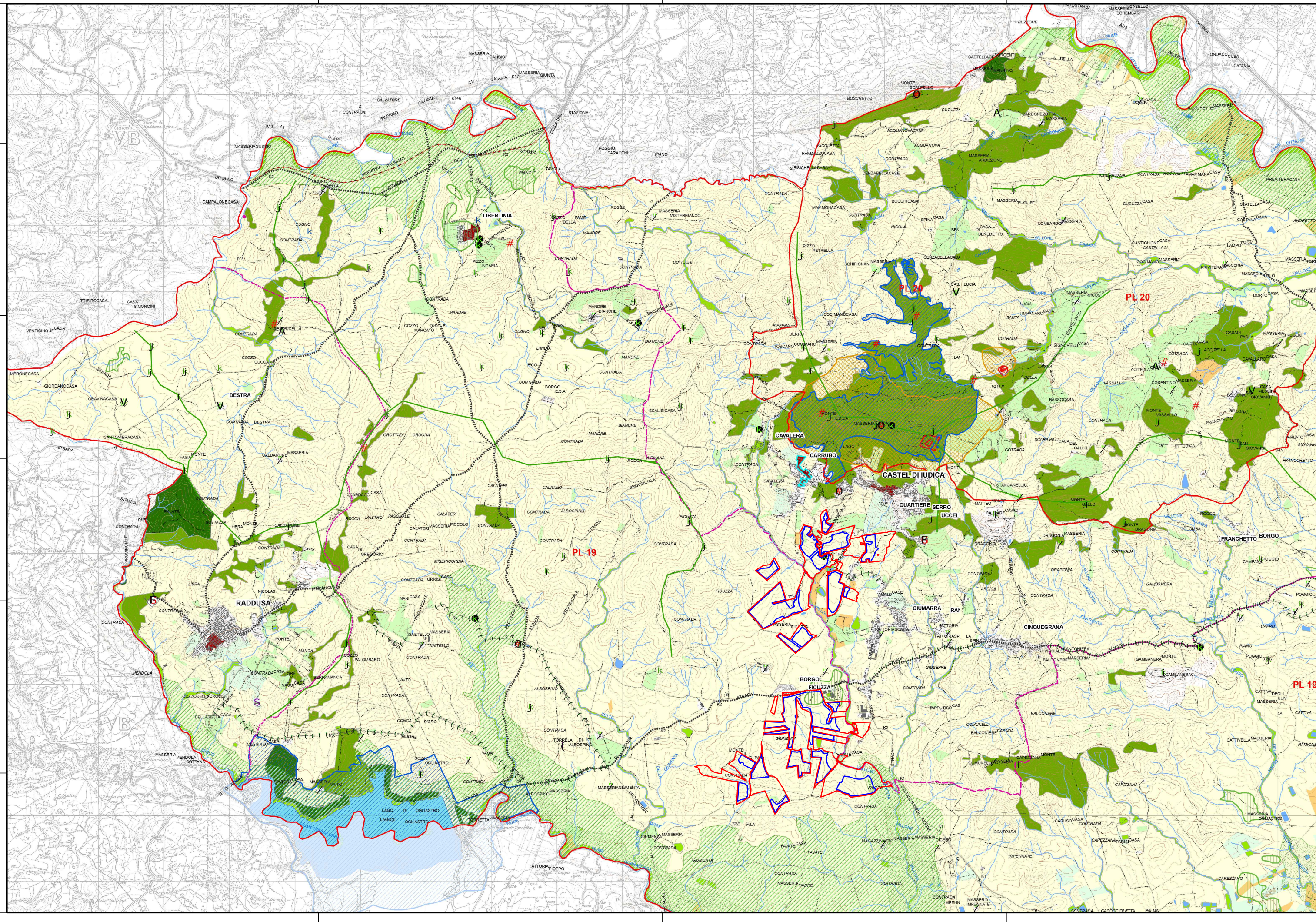




Realizzazione di un impianto agrofotovoltaico
denominato "SAN GIUSEPPE", posizionato a terra
di potenza di generazione pari a 109,65360 MWp e
potenza nominale pari a 98,40 MW,
sito nel Comune di Ramacca (CT) e Castel di Judica (CT)



LEGENDA:

- ▭ Area di progetto
▭ Area di sepelio
▭ Passaggio locale
▭ Limiti comunali
- COMPONENTI DEL SISTEMA NATURALE**
 Sottosistema abitato
 Componenti geomorfologiche (art. 11 delle N.d.A.)
 Sottosistema abitato
 Componenti del paesaggio vegetale naturale e seminaturale (art. 12 delle N.d.A.)
 Sottosistema agricolo-forestale
 Componenti del paesaggio agrario (art. 14 delle N.d.A.)
 Sottosistema antropico
 Componenti storico-architettoniche (art. 15 delle N.d.A.)
- ▭ Centri nuclei storici
 Componenti del sistema antropico
 Componenti storico-architettoniche (art. 15 delle N.d.A.)
 Centri nuclei storici
 Componenti del sistema antropico
 Componenti storico-architettoniche (art. 15 delle N.d.A.)

Codice elaborato	Data	Livello progettazione	Emesso	Verificato	Approvato	REV.
19-RMCA-P05	MAG 2022	DEFINITIVO	Arch. C.Bella	Dott. Ing. G.Torrisi	Dott. Ing. G.Torrisi	0

ELABORATO:
INQUADRAMENTO PAESAGGISTICO
COMPONENTI DEL PAESAGGIO
 SCALA: 1:50.000
 TAVOLA: 1/1

Società Proponente:
BAS
 Italy Quattordicesima Srl
BAS ITALY QUATTORDICESIMA S.R.L.
 Via Brescia 26
 20063 Cernusco sul Naviglio (MI)
 email: basitaly.quattordicesima@legalmail.it

Timbri e firme:

Progettazione:
E-PRIMA
E-PRIMA S.R.L.
 Via Manganelli 20/G
 95030 Nicolosi (CT)
 tel:095914116 - cell:3339533392
 email:info@e-prima.eu

Timbri e firme:

