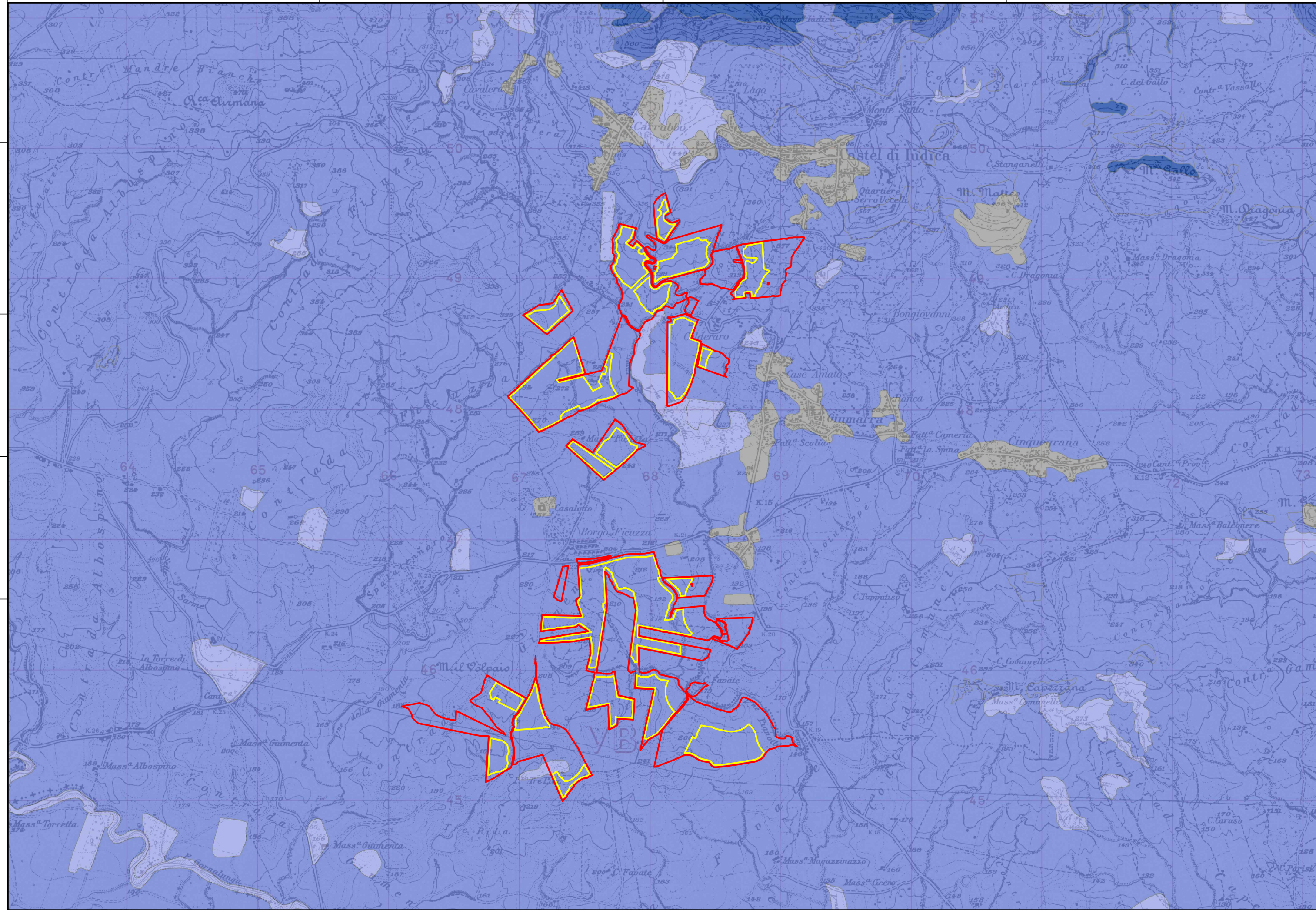




Realizzazione di un impianto agrofotovoltaico  
denominato "SAN GIUSEPPE", posizionato a terra  
di potenza di generazione pari a 109,65360 MWp e  
potenza nominale pari a 98,40 MW,  
sito nel Comune di Ramacca (CT) e Castel di Judica (CT)



**LEGENDA:**

- Area di progetto
- Area di impianto

**Presenza vertebrati a rischio estinzione**

- Non valutata
- Molto bassa
- Bassa
- Media
- Alta
- Molto alta

Codice elaborato	Data	Livello progettazione	Emesso	Verificato	Approvato	REV.
26-RMCA-N02	MAG 2022	DEFINITIVO	Arch. C.Bella	Dott. Ing. G.Torrisi	Dott. Ing. G.Torrisi	0

**ELABORATO:**  
INQUADRAMENTO NATURALISTICO  
CARTA VERTEBRATI A RISCHIO ESTINZIONE  
SCALA: 1:25.000  
TAVOLA: 1/1

**Società Proponente:** **BAS** Italy Quattordicesima Srl  
**BAS ITALY QUATTORDICESIMA S.R.L.**  
 Via Brescia 26  
 20063 Cernusco sul Naviglio (MI)  
 email: basitaly.quattordicesima@legalmail.it

**Timbri e firme:**

**Progettazione:** **E-PRIMA**  
**E-PRIMA S.R.L.**  
 Via Manganelli 20/G  
 95030 Nicolosi (CT)  
 tel:095914116 - cell:3339533392  
 email:info@e-prima.eu

**Timbri e firme:**

