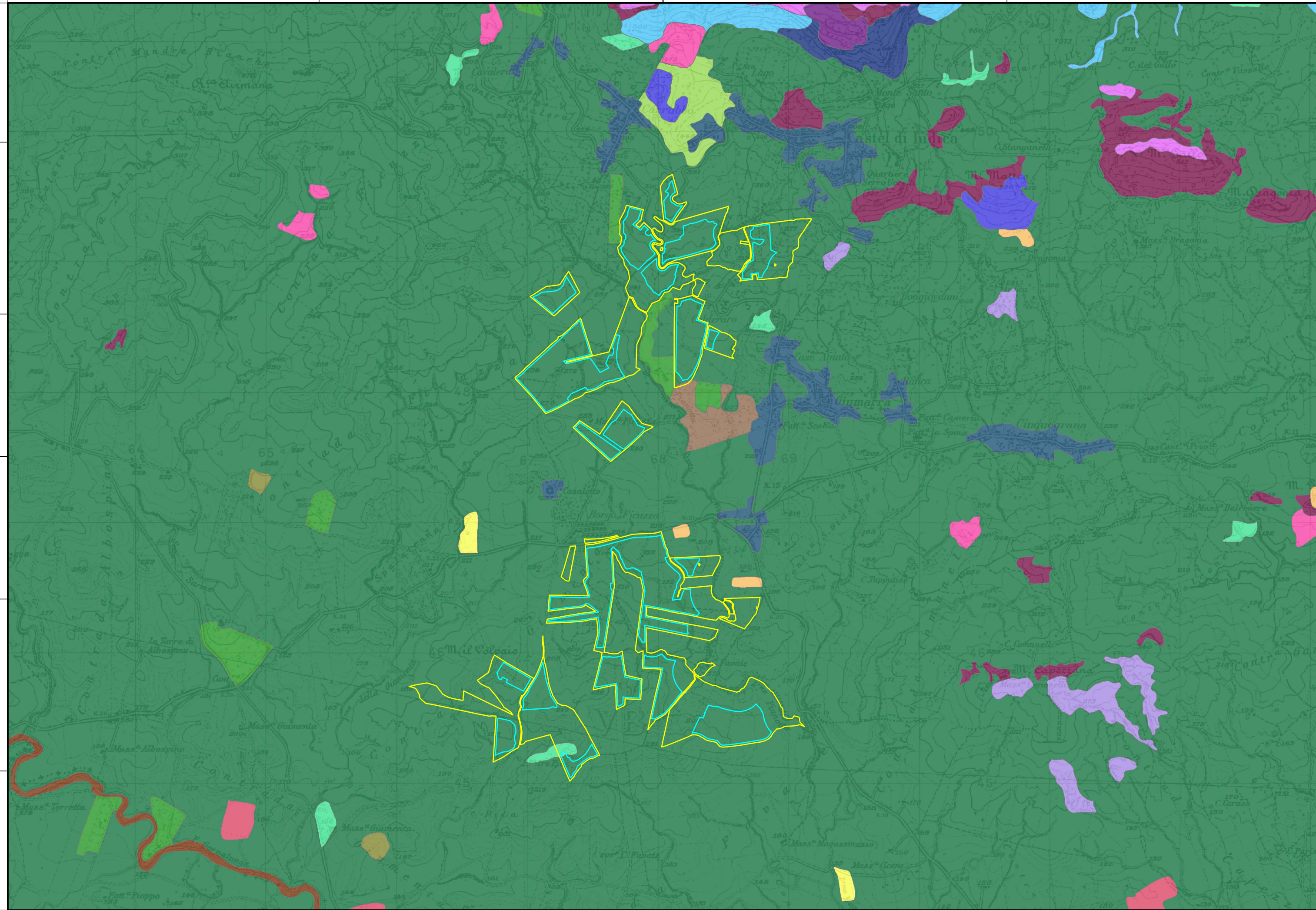




Realizzazione di un impianto agrofotovoltaico
denominato "SAN GIUSEPPE", posizionato a terra
di potenza di generazione pari a 109,65360 MWp e
potenza nominale pari a 98,40 MW,
sito nel Comune di Ramacca (CT) e Castel di Judica (CT)



LEGENDA:

- | | |
|--|---|
| Area di progetto | 82.1 Seminativi intensivi e continui |
| Area di impianto | 82.3 Colture di tipo estensivo e sistemi agricoli complessi |
| 15.83 Aree argillose ed erosione accelerata | 83.11 Oliveti |
| 22.1 Acque dolci (laghi, stagni) | 83.15 Frutteti |
| 24.225 Greti dei torrenti mediterranei | 83.16 Agrumeti |
| 32.211 Macchia bassa a olivastro lentisco | 83.21 Vigneti |
| 32.23 Formazione ad Ampelodesmus mauritanicus | 83.31 Piantagioni di conifere |
| 32.4 Gariga e macchie mesomediterranee calcicole | 83.332 Piantagioni di eucalpti |
| 34.6 Steppe di alte erbe mediterranee | 86.1 Città, centri abitati |
| 34.81 Prati mediterranei subnitrofilii | 86.3 Siti industriali attivi |
| 45.31A Lecce sud-italiane e siciliane | 86.41 Cave |
| 53.1 Vegetazione dei canneti e di specie simili | |

Codice elaborato	Data	Livello progettazione	Emesso	Verificato	Approvato	REV.
28-RMCA-N04	MAG 2022	DEFINITIVO	Arch. C.Bella	Dott. Ing. G.Torrisi	Dott. Ing. G.Torrisi	0

ELABORATO:

**INQUADRAMENTO NATURALISTICA
CARTA DELLA VEGETAZIONE**
SCALA: 1:25.000

TAVOLA:1/1

Società Proponente:

BAS
Italy Quattordicesima Srl
BAS ITALY QUATTORDICESIMA S.R.L.
Via Brescia 26
20063 Cernusco sul Naviglio (MI)
email: basitaly.quattordicesima@legalmail.it

Timbri e firme:

Progettazione:

E-PRIMA
E-PRIMA S.R.L.
Via Manganelli 20/G
95030 Nicolosi (CT)
tel:095914116 - cell:3339533392
email:info@e-prima.eu

Timbri e firme:



ORIENTAMENTO



SCALA METRICA

